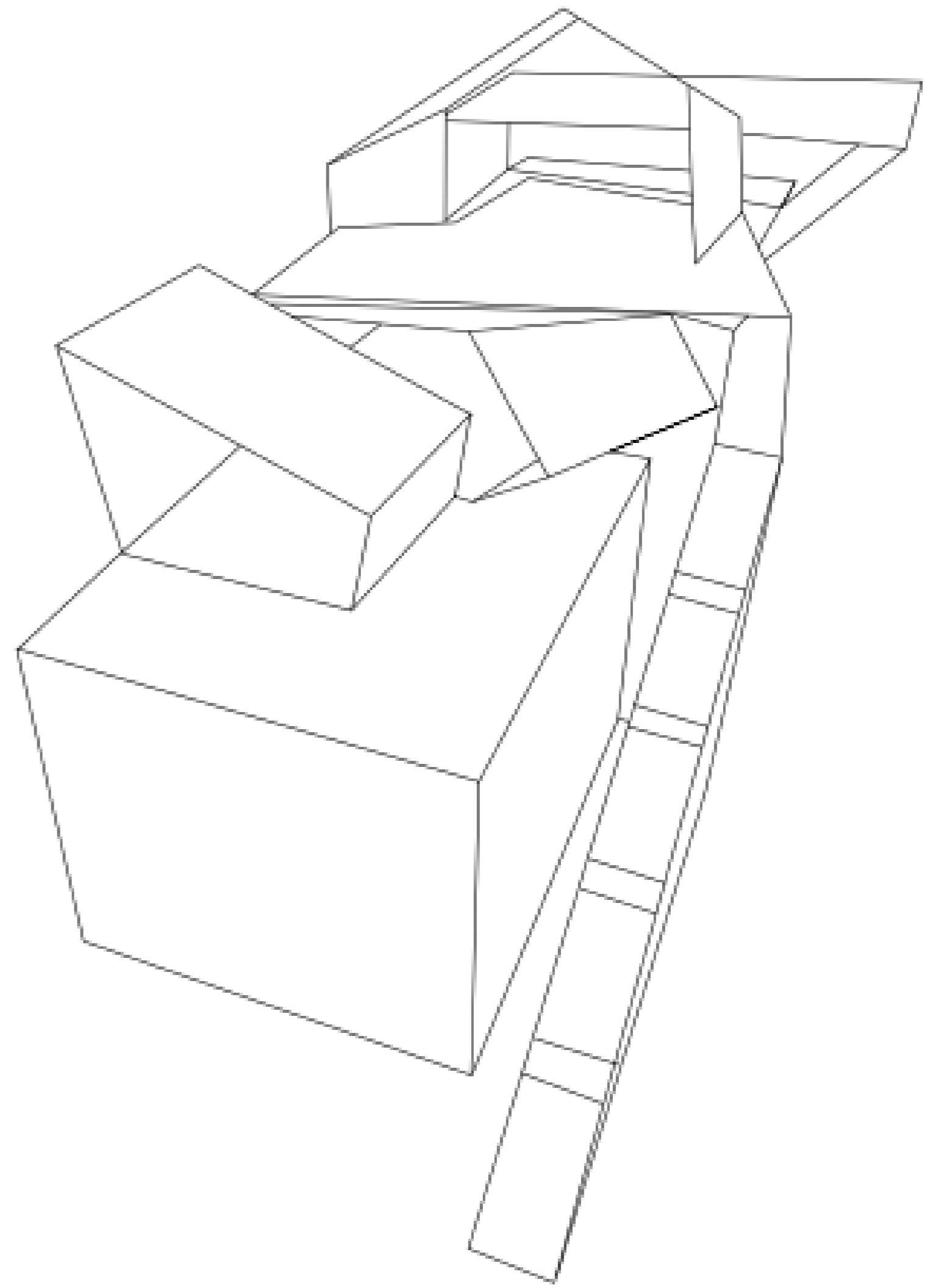
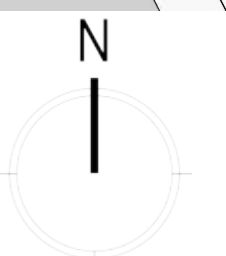


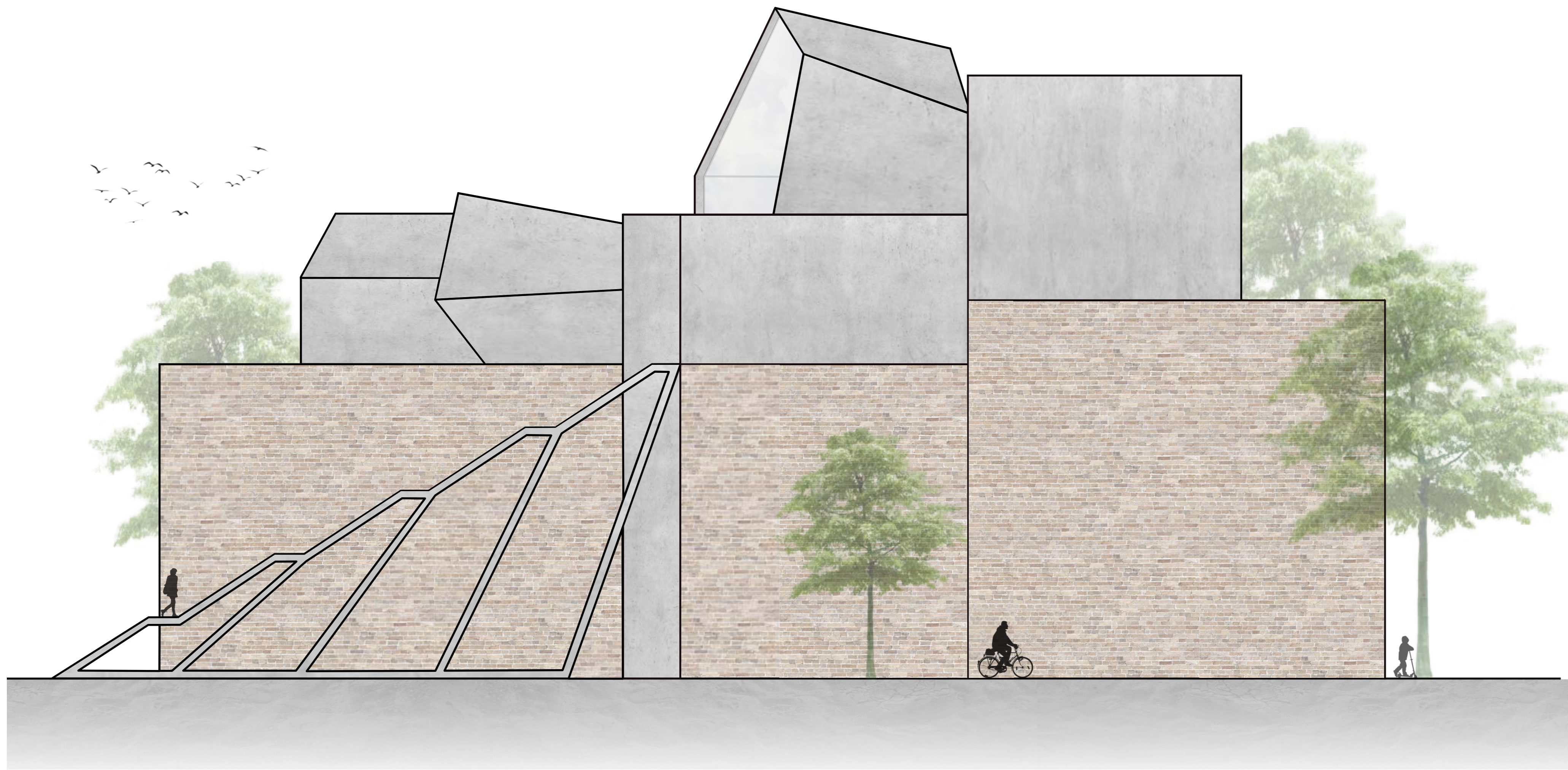
Forum am Vogeltor

Das Forum am Vogeltor im Zentrum von Augsburg bildet einen anregenden öffentlichen Raum in dem Veranstaltungen jeglicher Art stattfinden können. Das Gebäude schafft zusammen mit den angrenzenden Teilen der historischen Altstadt von Augsburg einen Komplex mit Charakter, der das Umfeld auf positive Weise prägt. Der Baukörper besteht aus einer Reihe sich entfaltender Origami-ähnlichen Dachflächen, die im Innenbereich komplexe architektonische Sequenzen bilden. Die Besucher werden durch eine Reihe flexibler Räume für Ausstellungen, Bildungszwecke und öffentliche Veranstaltungen geführt. Fußgänger, Autofahrer und Besucher des Forums sehen die unterschiedlich gefalteten Baukörper aus verschiedenen Blickwinkeln, unter anderem aus Richtung der City-Galerie, dem Vogeltor und entlang jeder Straße, die an das Forum grenzt. Das Gebäude selbst bietet dem Besucher zahlreiche Möglichkeiten die umliegende Stadt aus einer neuen Perspektive zu sehen.

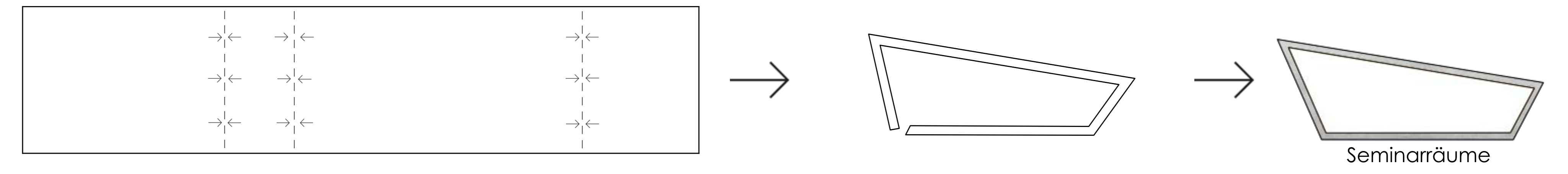


Lageplan, 1:1000

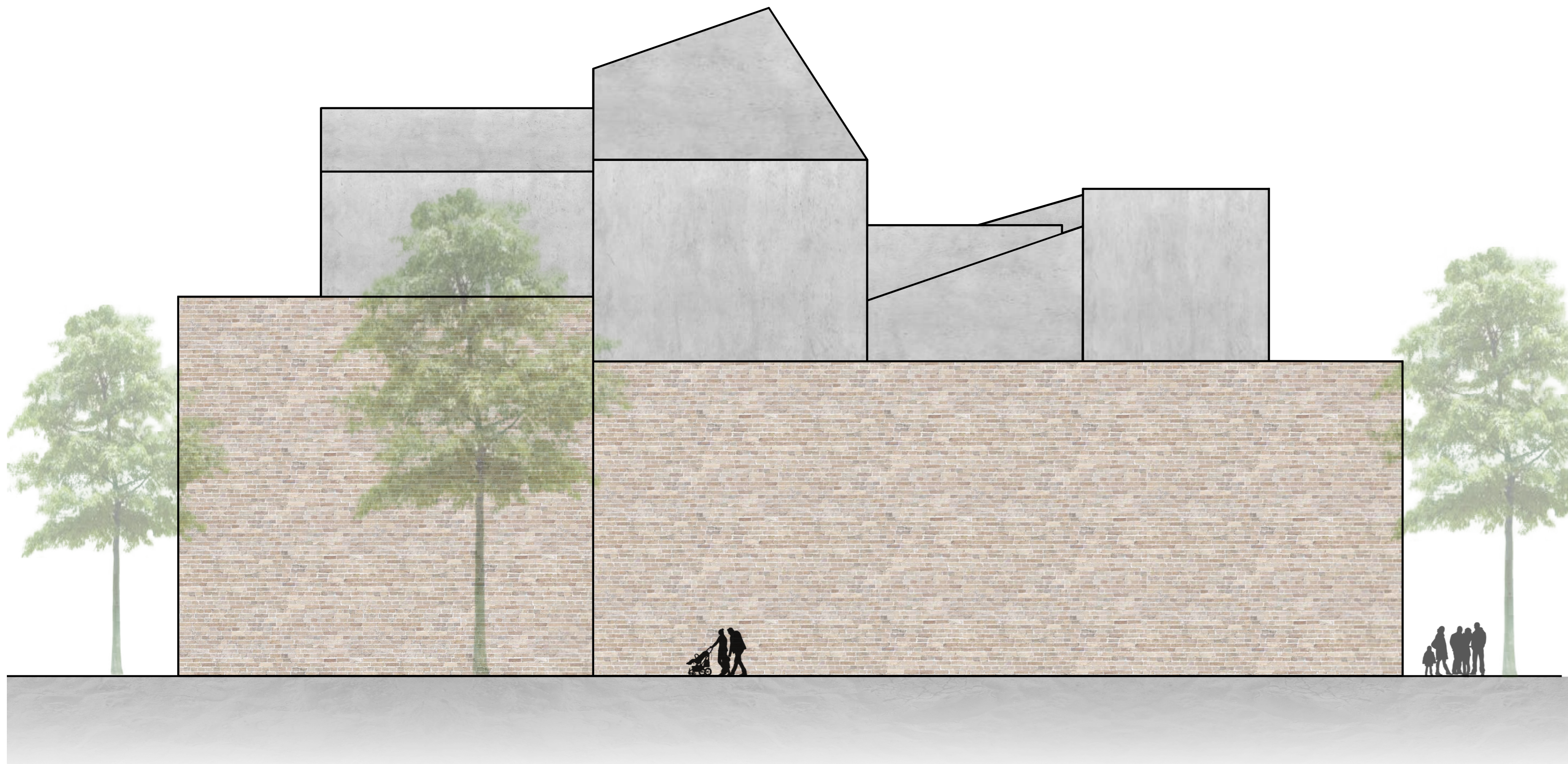
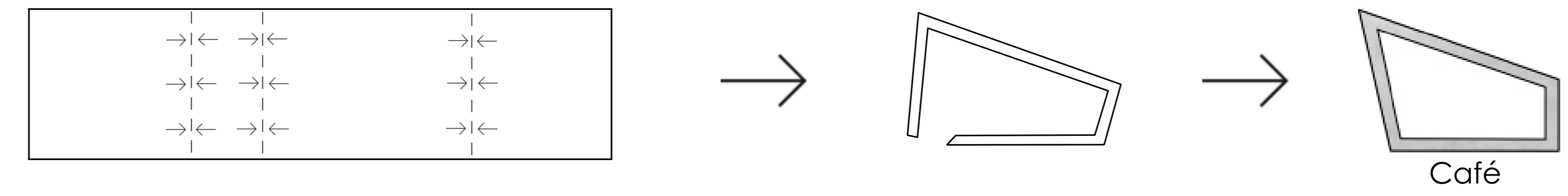




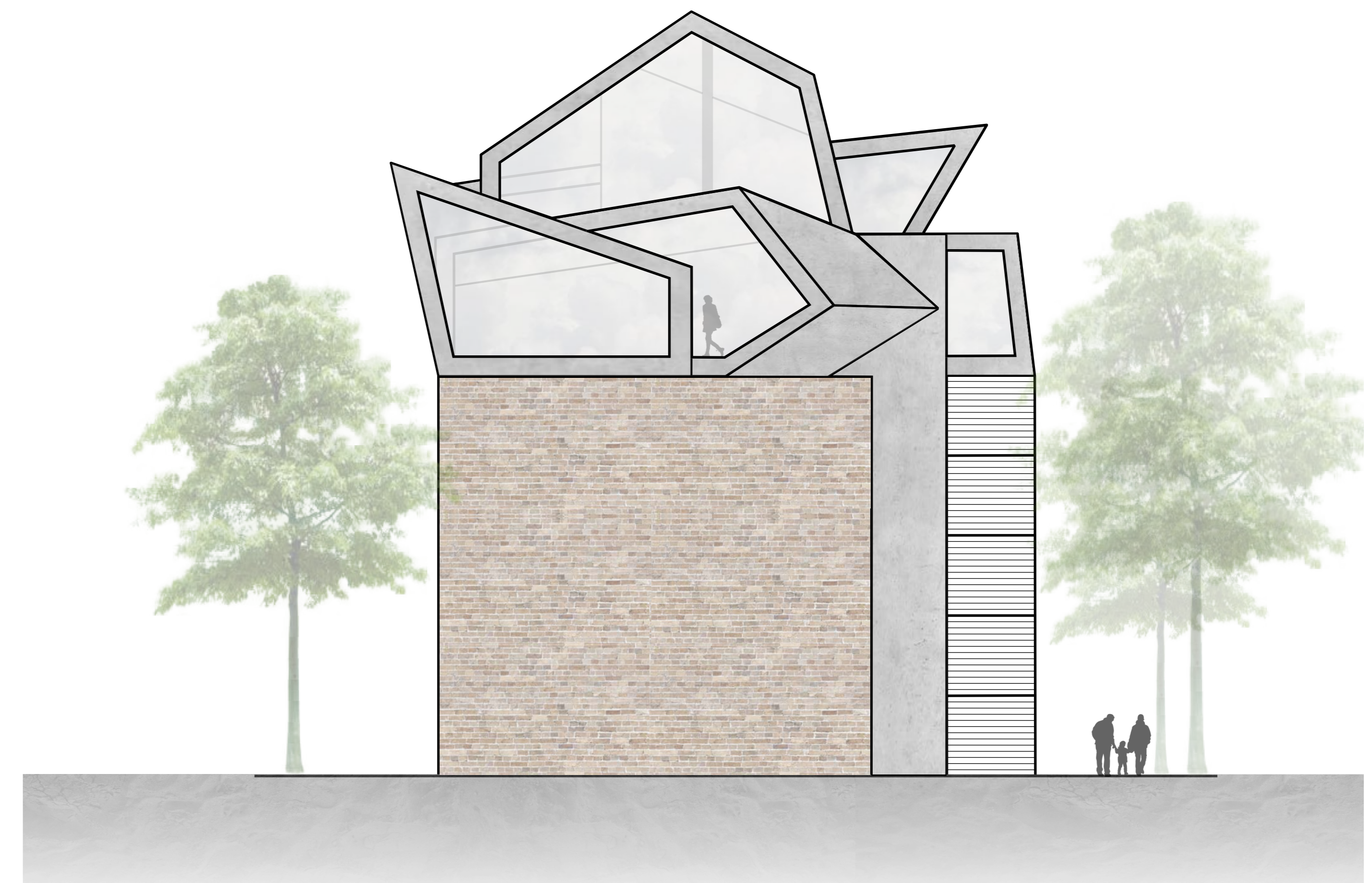
Ansicht Südost, 1:100



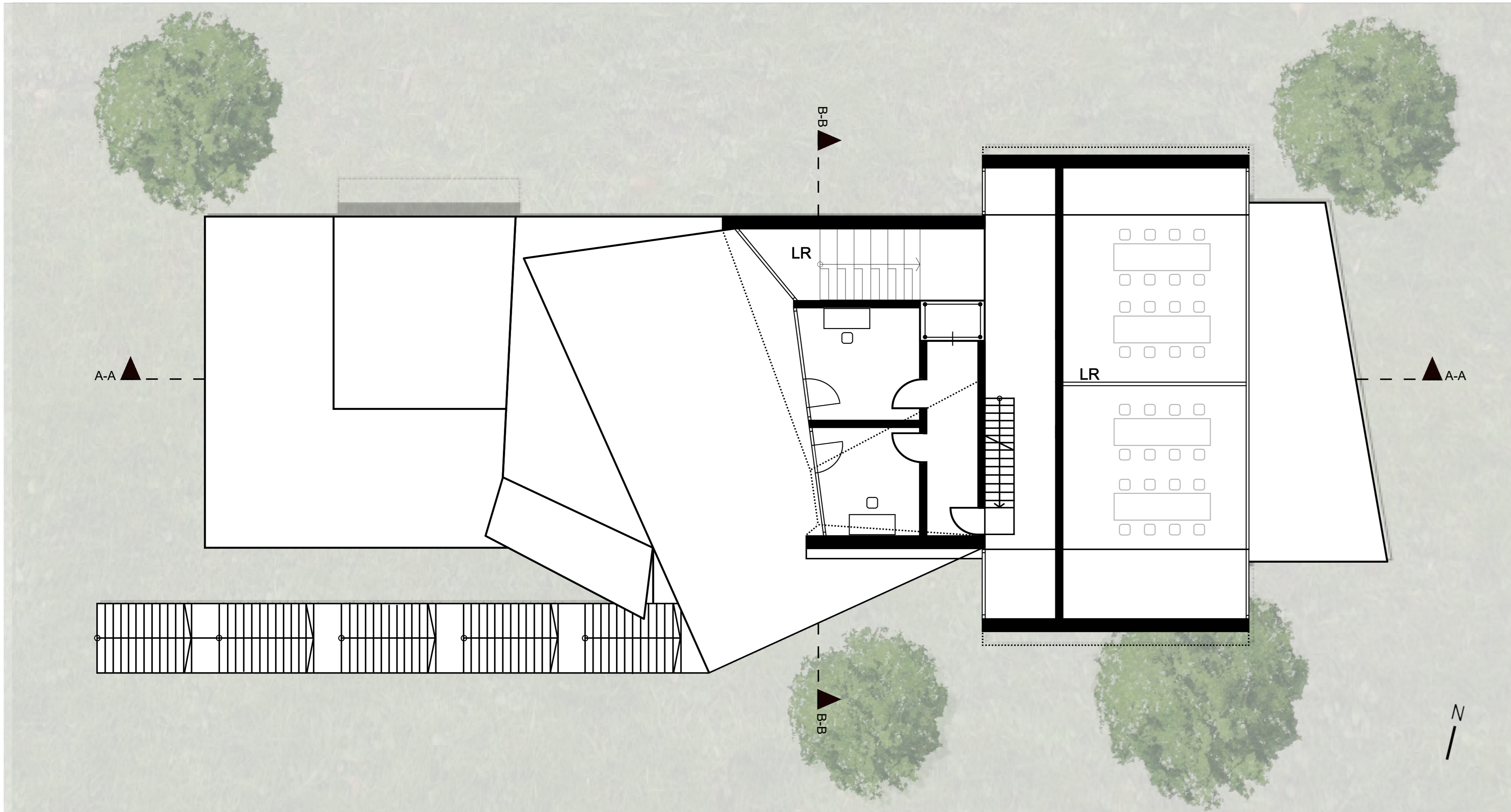
Ansicht Nordost, 1:100



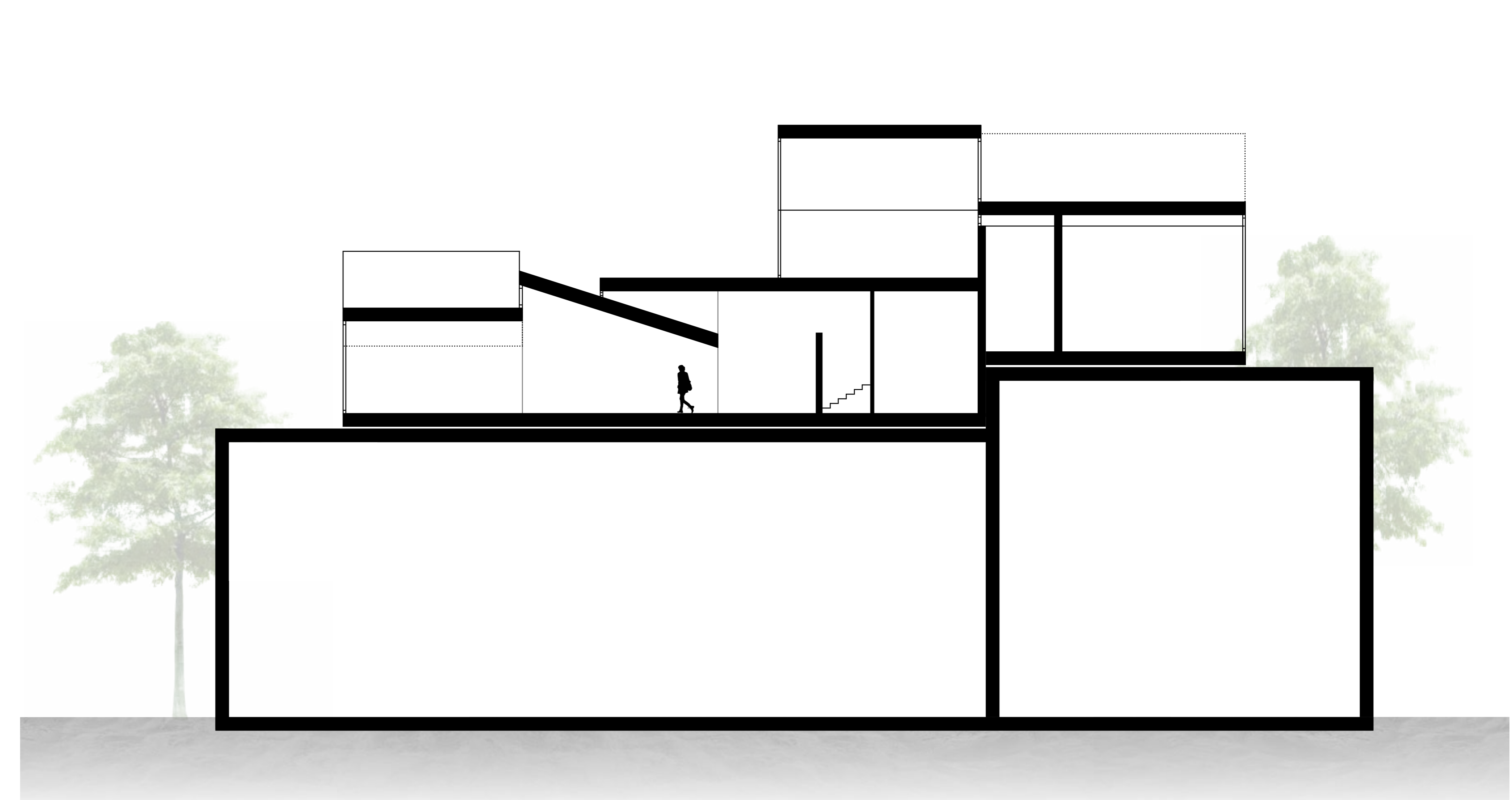
Ansicht Nordwest, 1:100



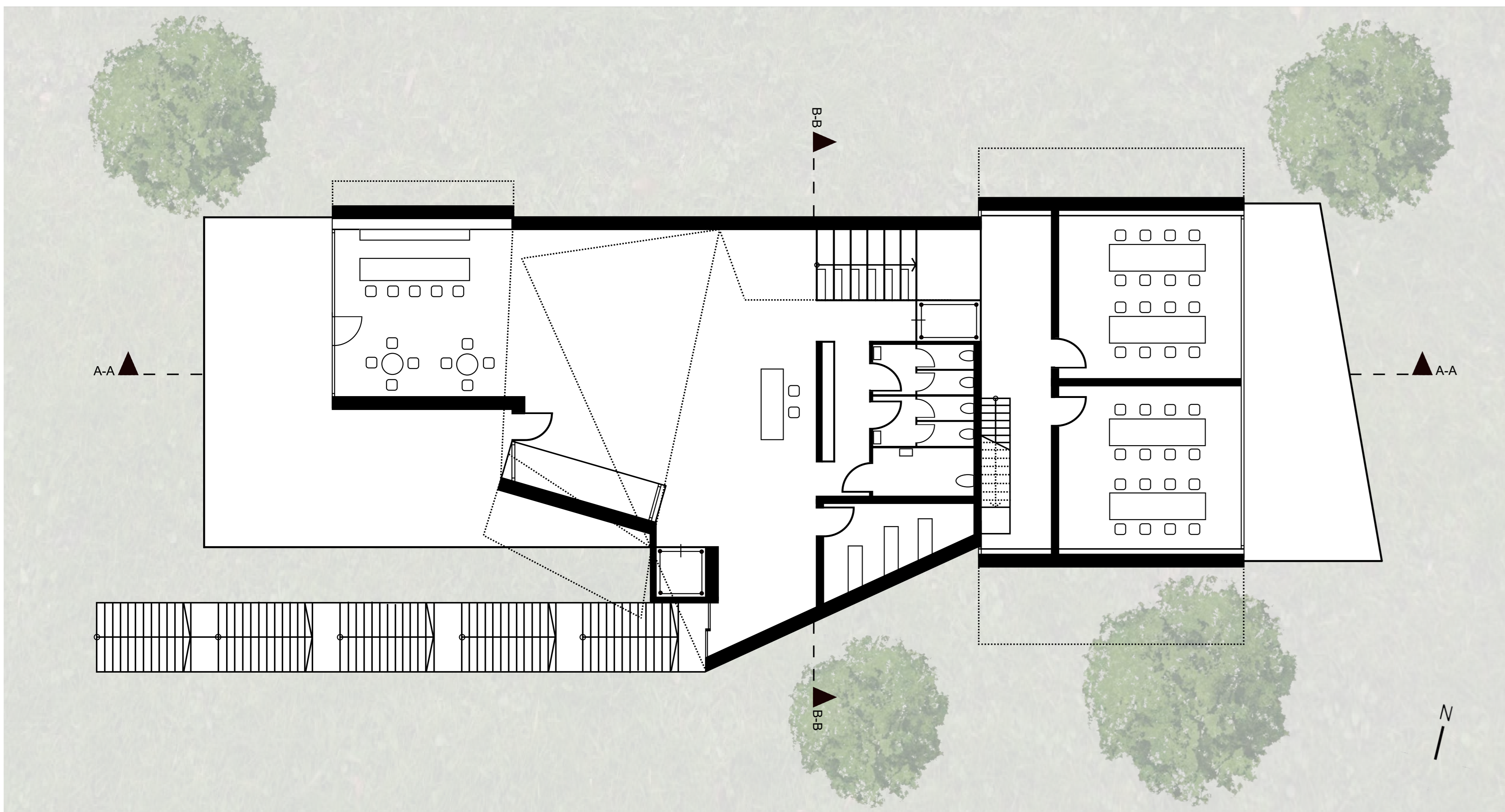
Ansicht Südwest, 1:100



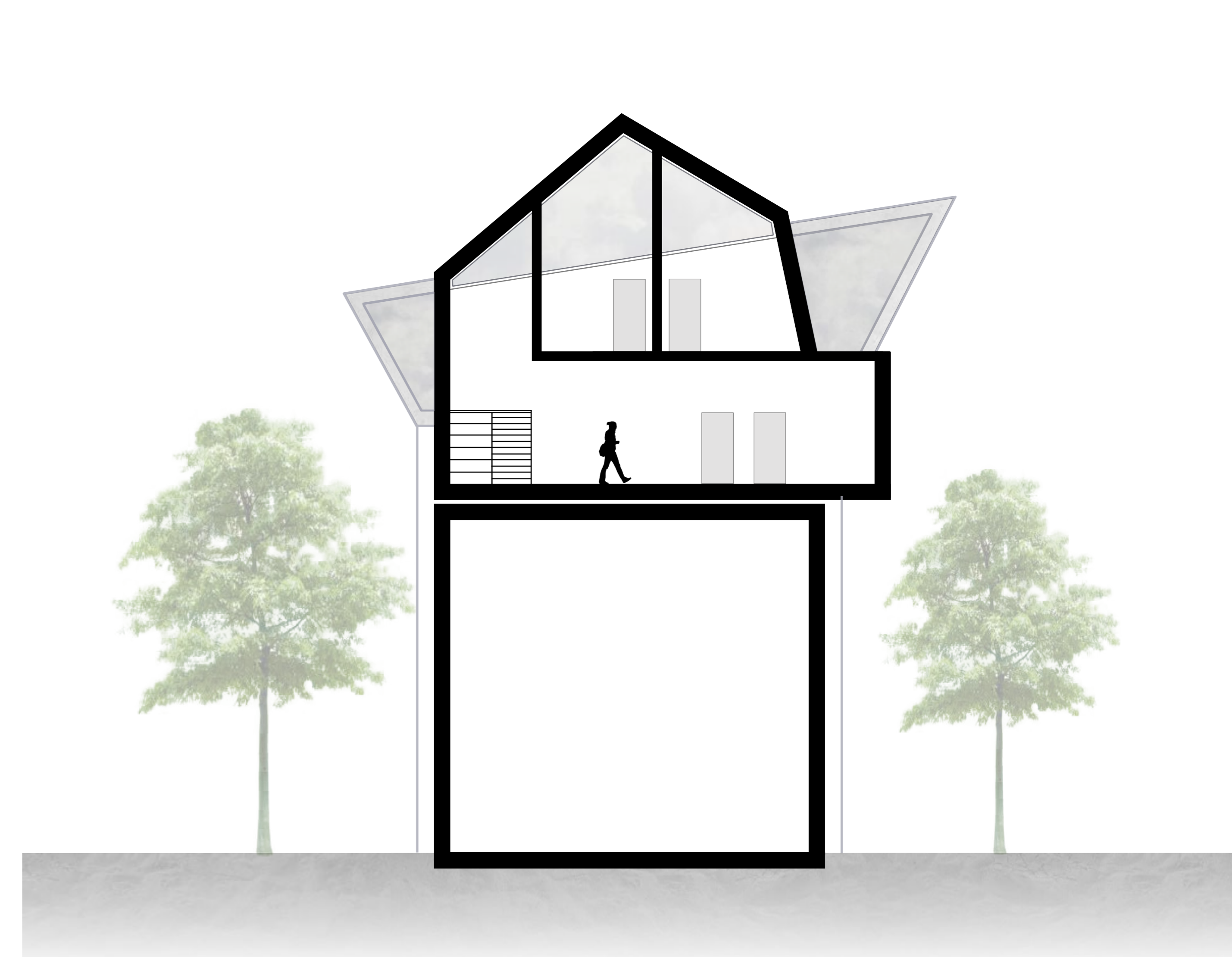
Grundriss OG, 1:100



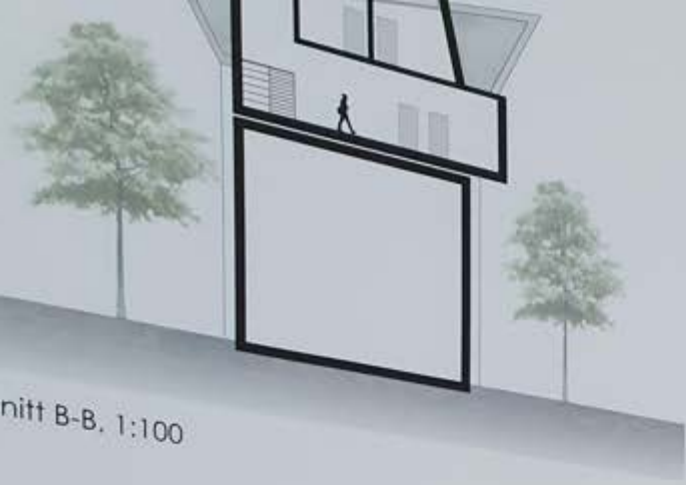
Schnitt A-A, 1:100



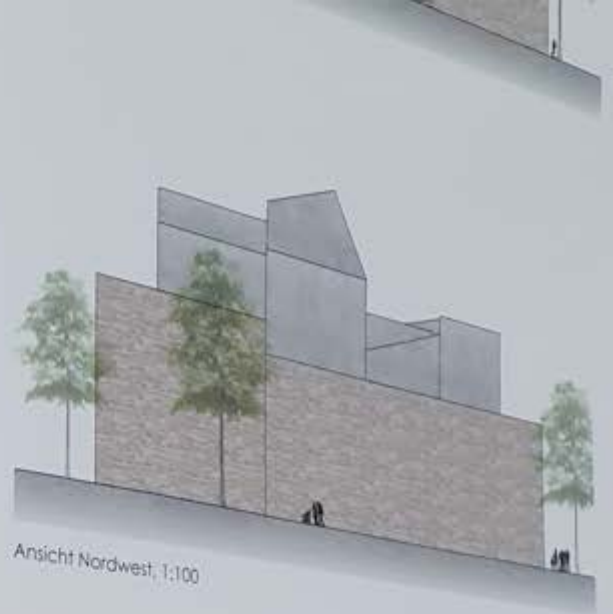
Grundriss EG, 1:100



Schnitt B-B, 1:100

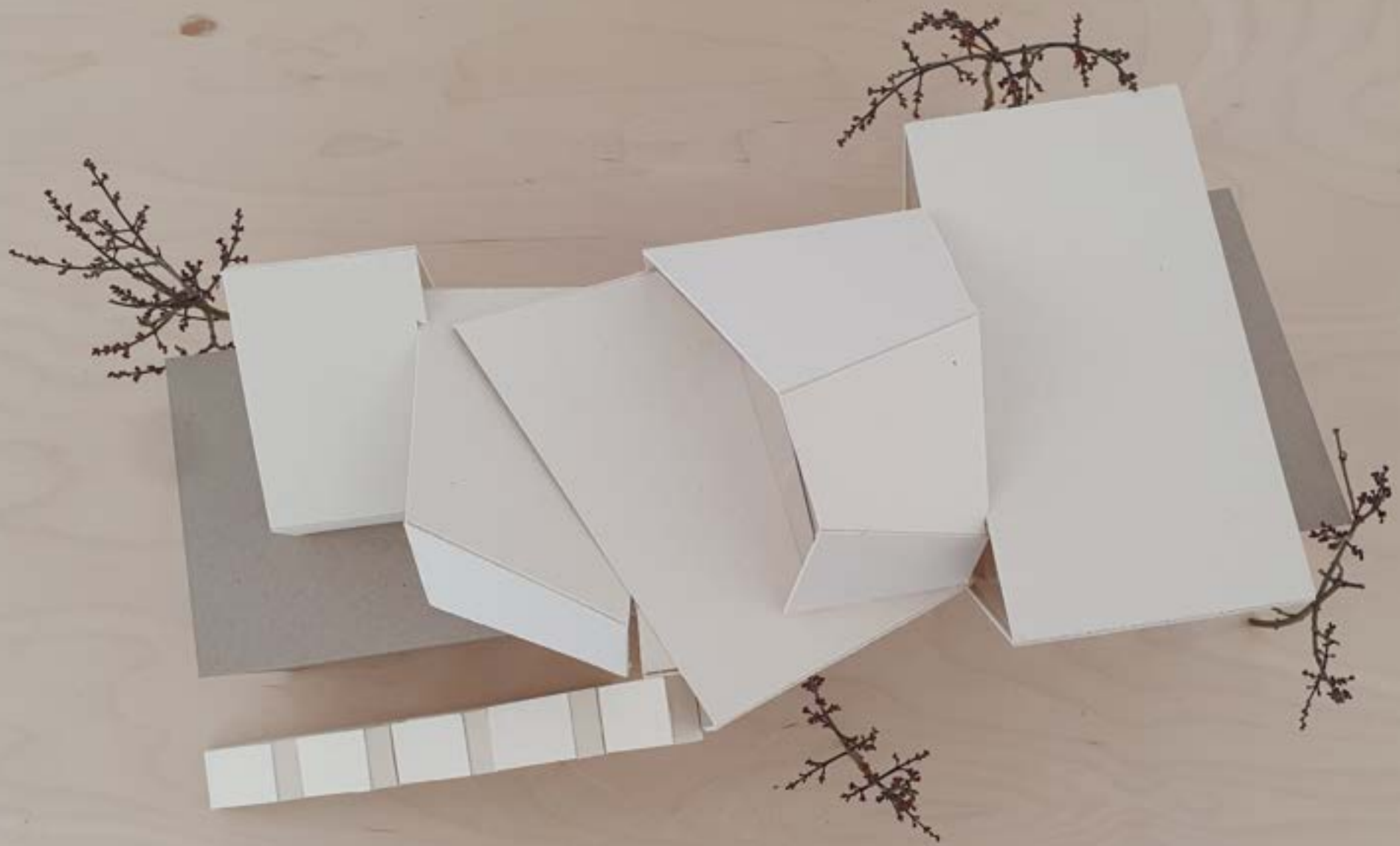


Nina Korth, E2D, Designmethode 2, Sommersemester 2023, J. Müller



Nina Korth, E2D, Designmethode 2, Sommersemester 2023, J. Müller





Forum am Vogelhor
E20 SS23 (1)2, Müller
Nora Korth



