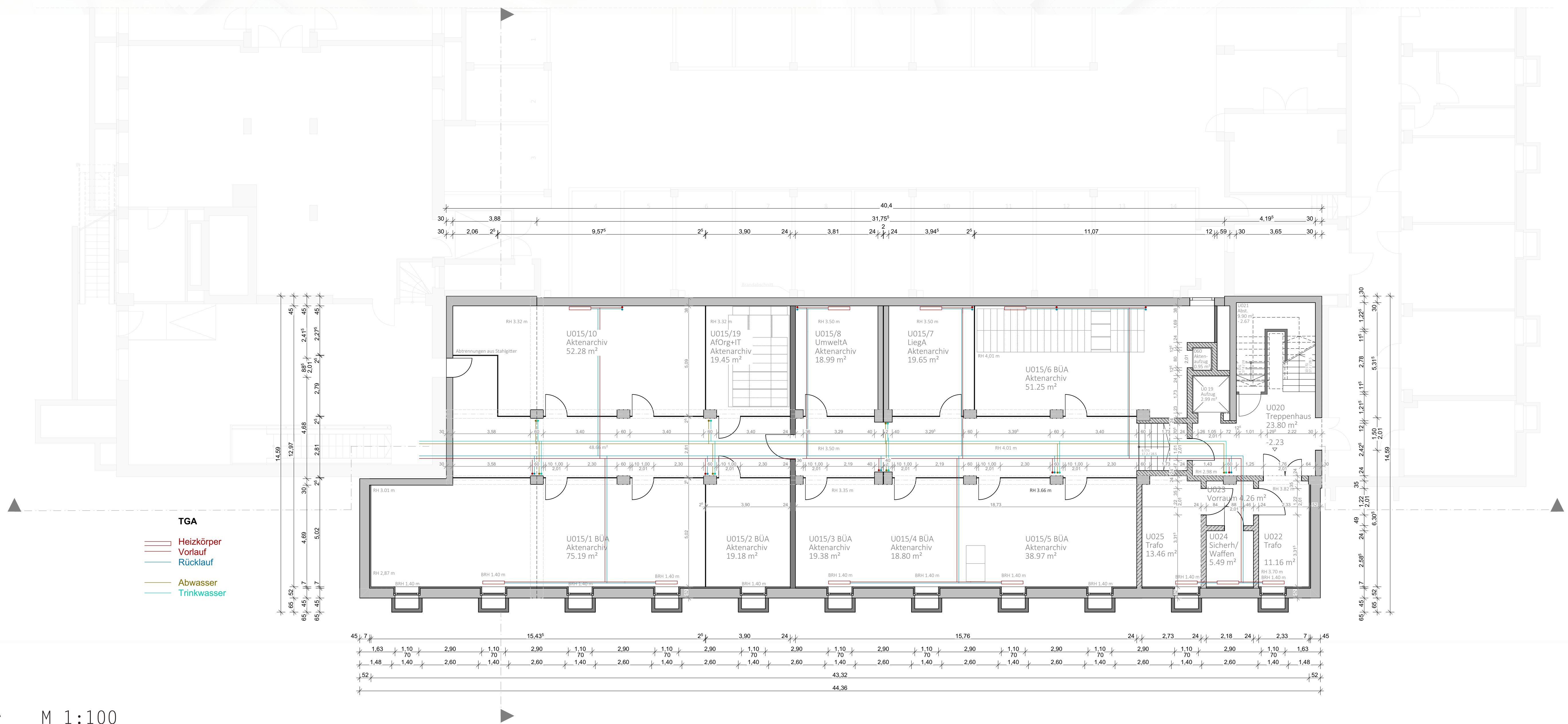


# BESTANDSANALYSE GEBÄUDETEIL 3

Bürgerbüro Stadtmittte  
An der blauen Kappe 18  
Augsburg

Laura Lichtblau  
Elena Löflath

Lageplan M 1:500

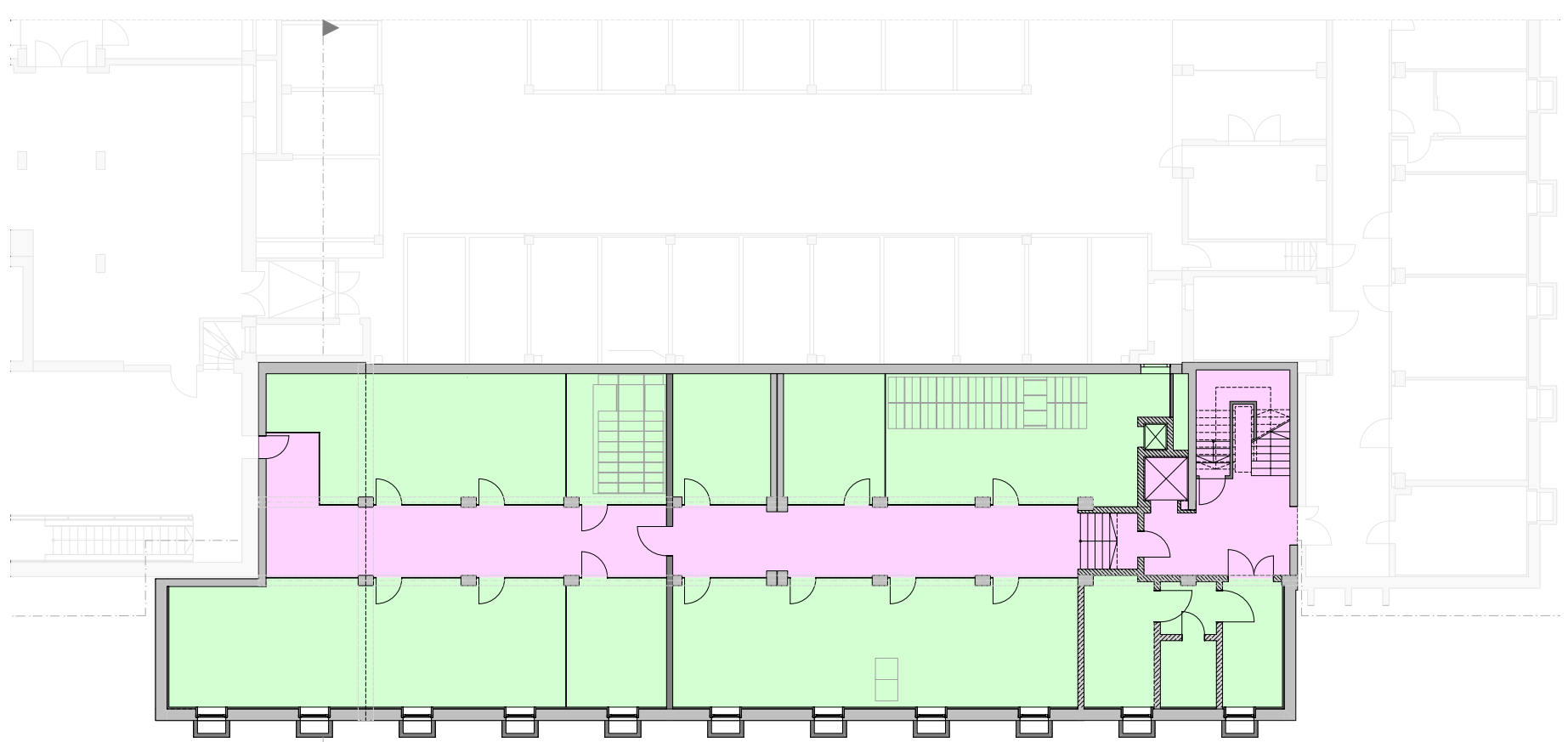


Grundriss Keller M 1:100

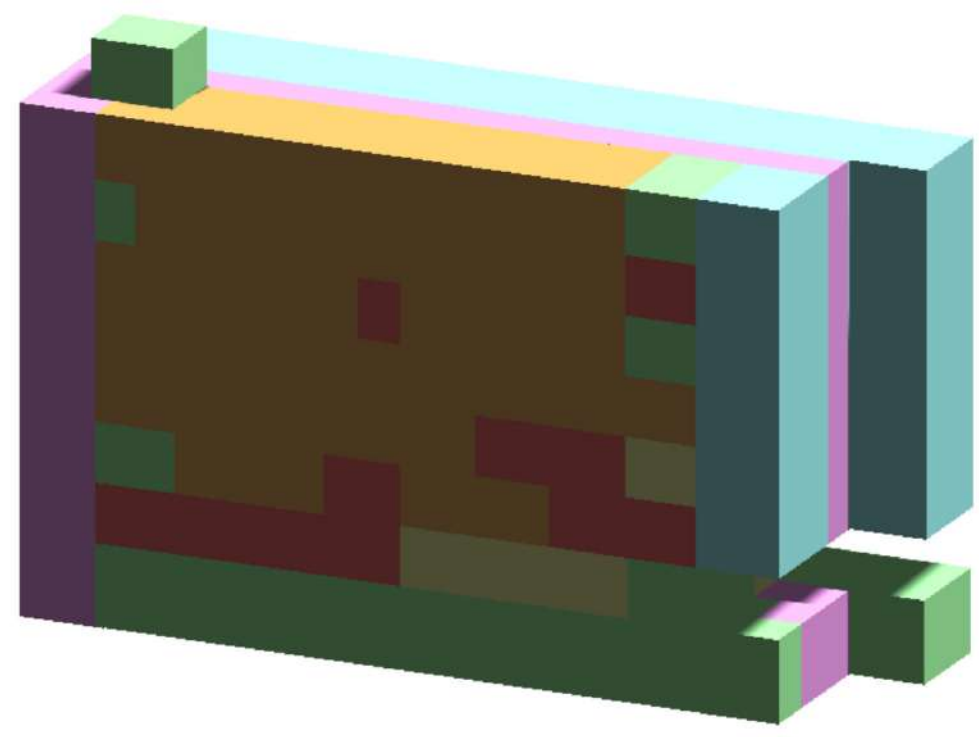
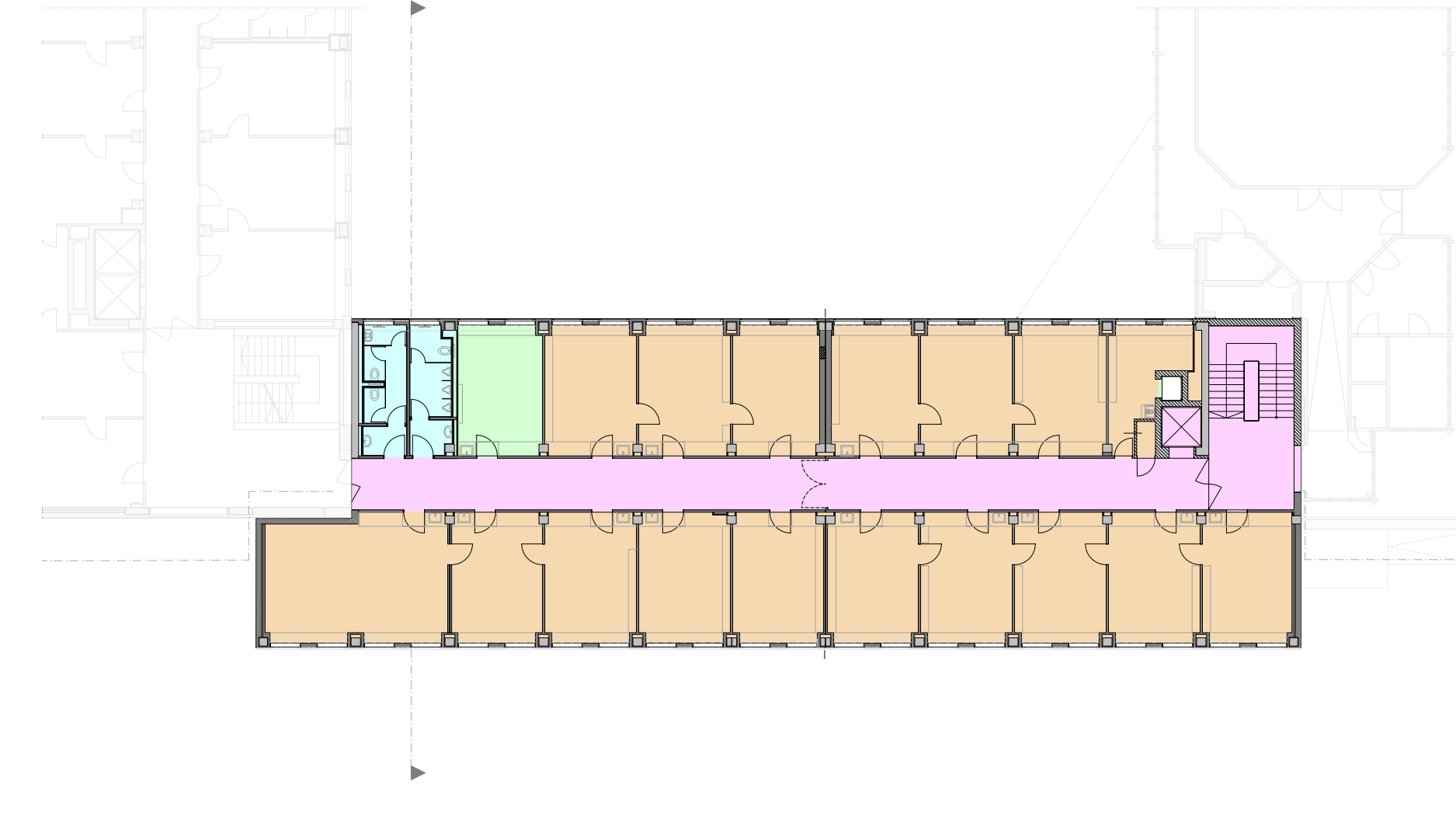
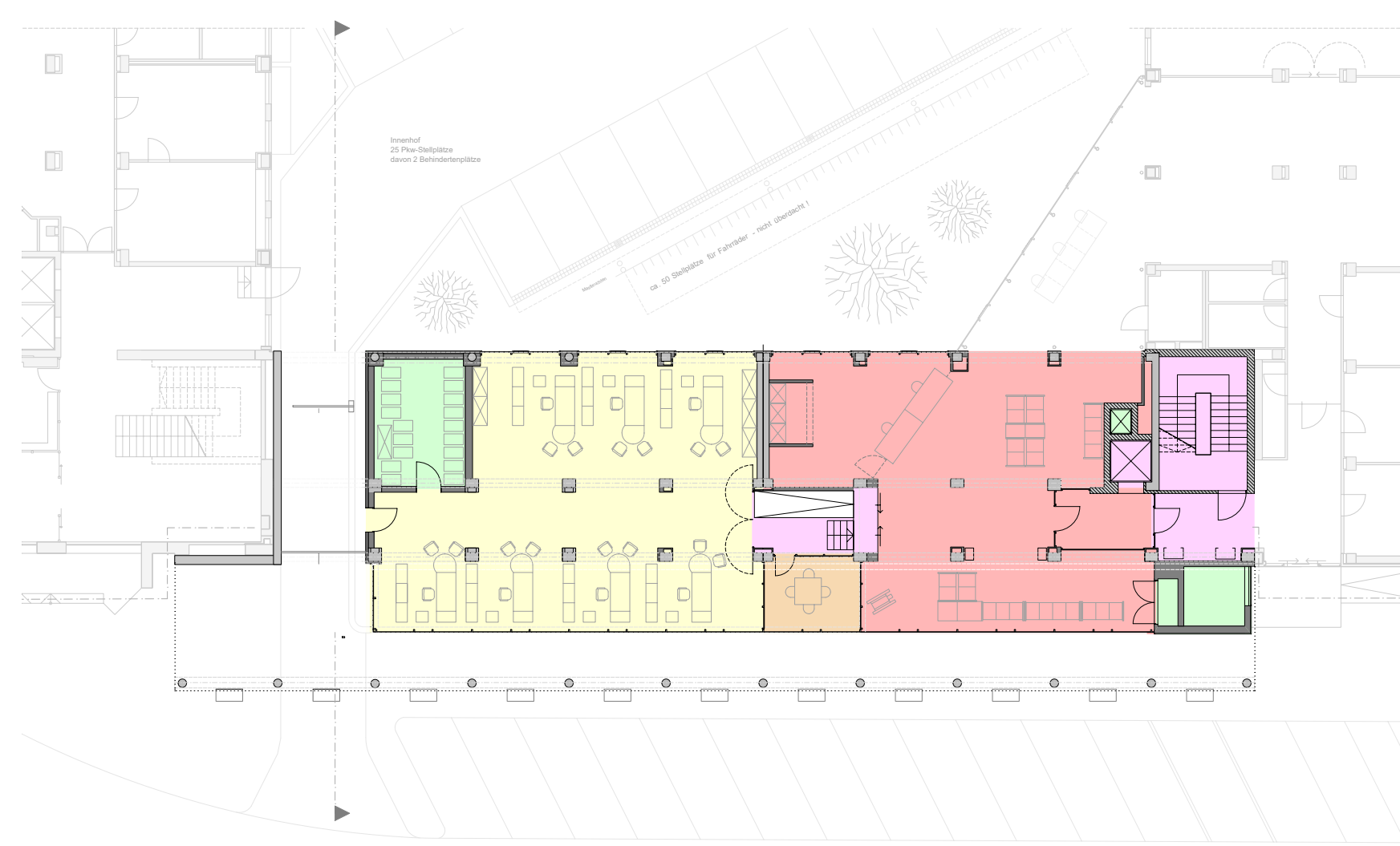


Ansicht West M 1:100





Piktogramme: Zonierung

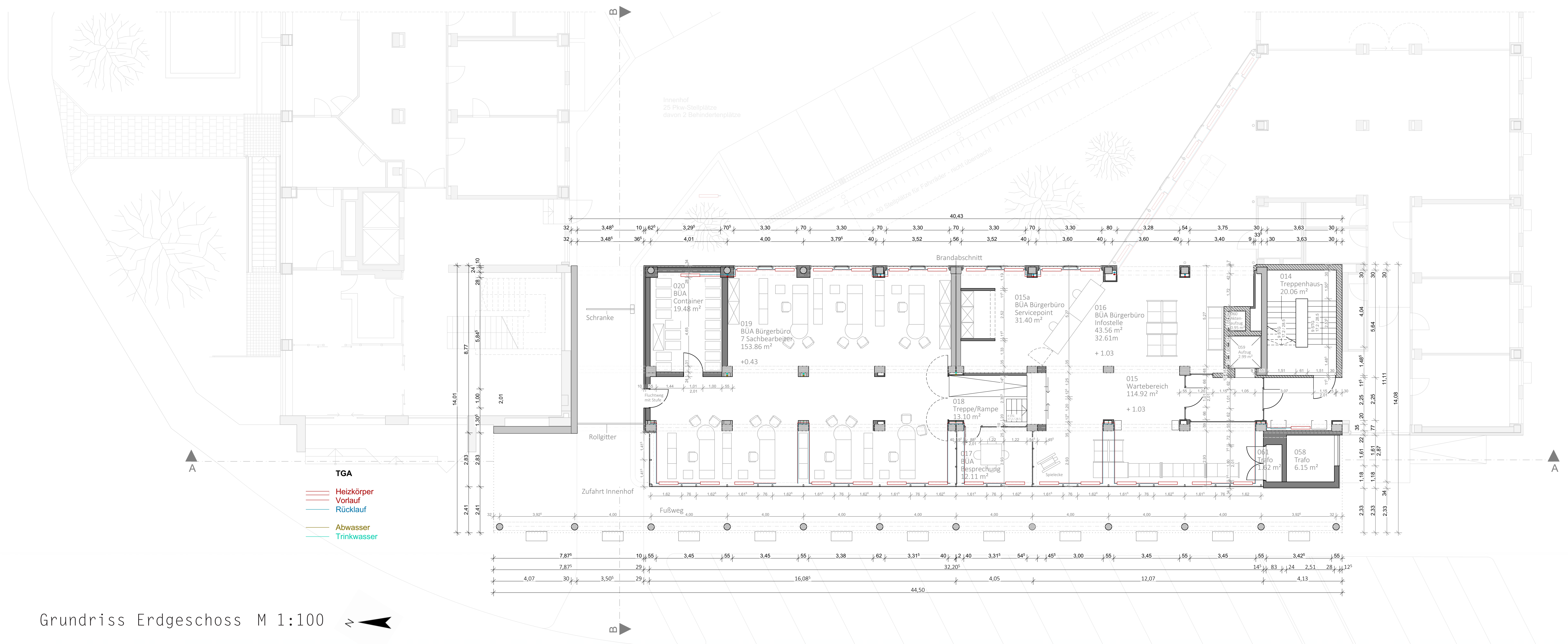


Farbe	Nutzungsprofil nach DIN V 18599
Orange	2 - Gruppenbüro (zwei bis sechs Arbeitsplätze)
Grün	3 - Großraumbüro (ab sieben Arbeitsplätzen)
Blau	16 - WC und Sanitärräume in Nichtwohngebäuden
Rosa	17 - Sonstige Aufenthaltsräume
Violett	19 - Verkehrsflächen
Rot	20 - Lager, Technik, Archiv

Piktogramme: 3D-Modell Zonierung

### Allgemeine Daten zum Gebäude:

Baujahr:	1959
Nettogrundfläche AN:	3965,35 m <sup>2</sup>
Nettovolumen:	12.037,8 m <sup>3</sup>
Gebäudevolumen Ve:	15.075,98 m <sup>3</sup>
Hüllfläche A:	3.738,5 m <sup>2</sup>
Fensterflächenanteil in Fassade:	34,01%
Fensterflächenanteil bezogen auf AN:	17,65 %
A/Ve Verhältnis:	0,26
Kellerbodenplatte	



Grundriss Erdgeschoss M 1:100

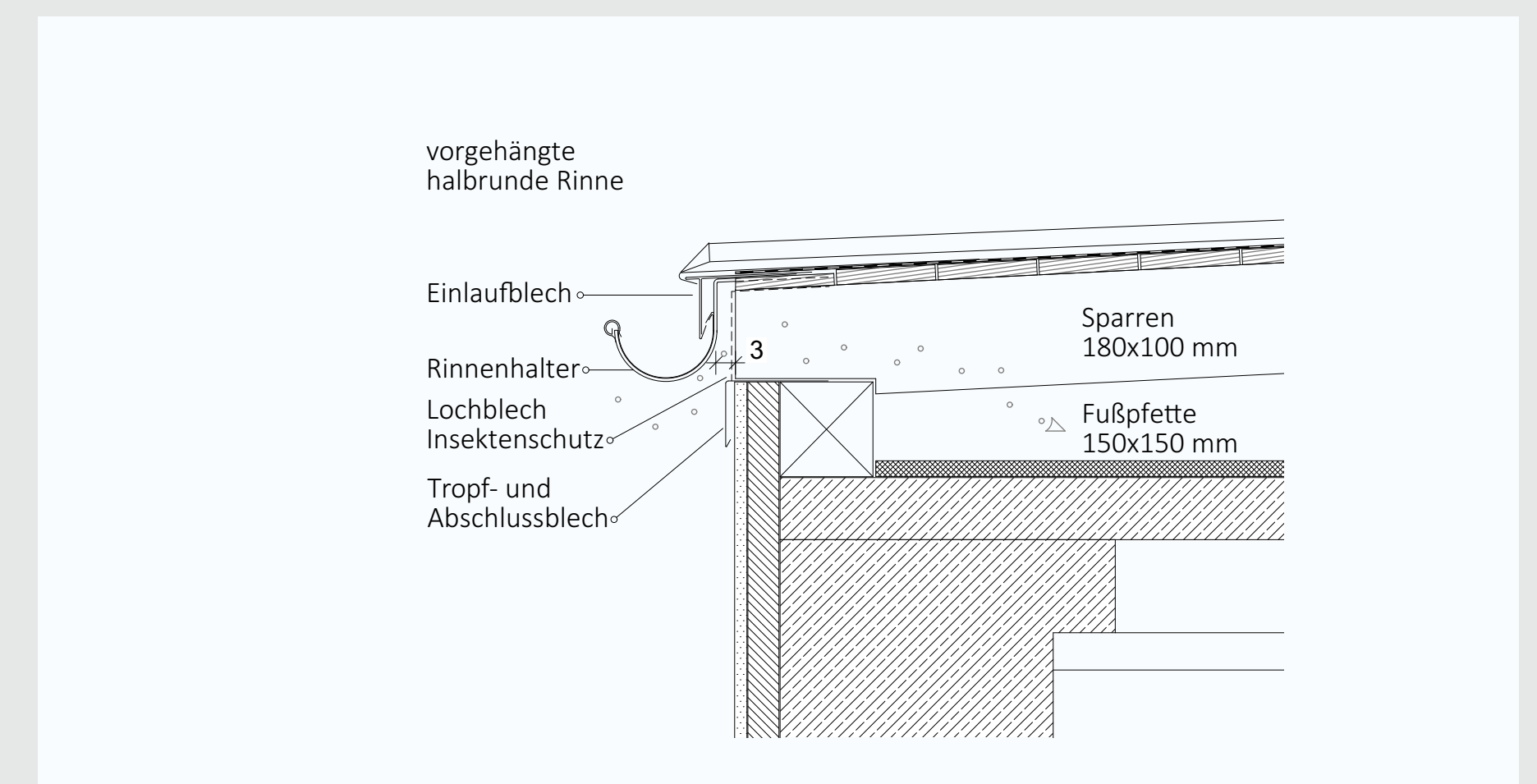
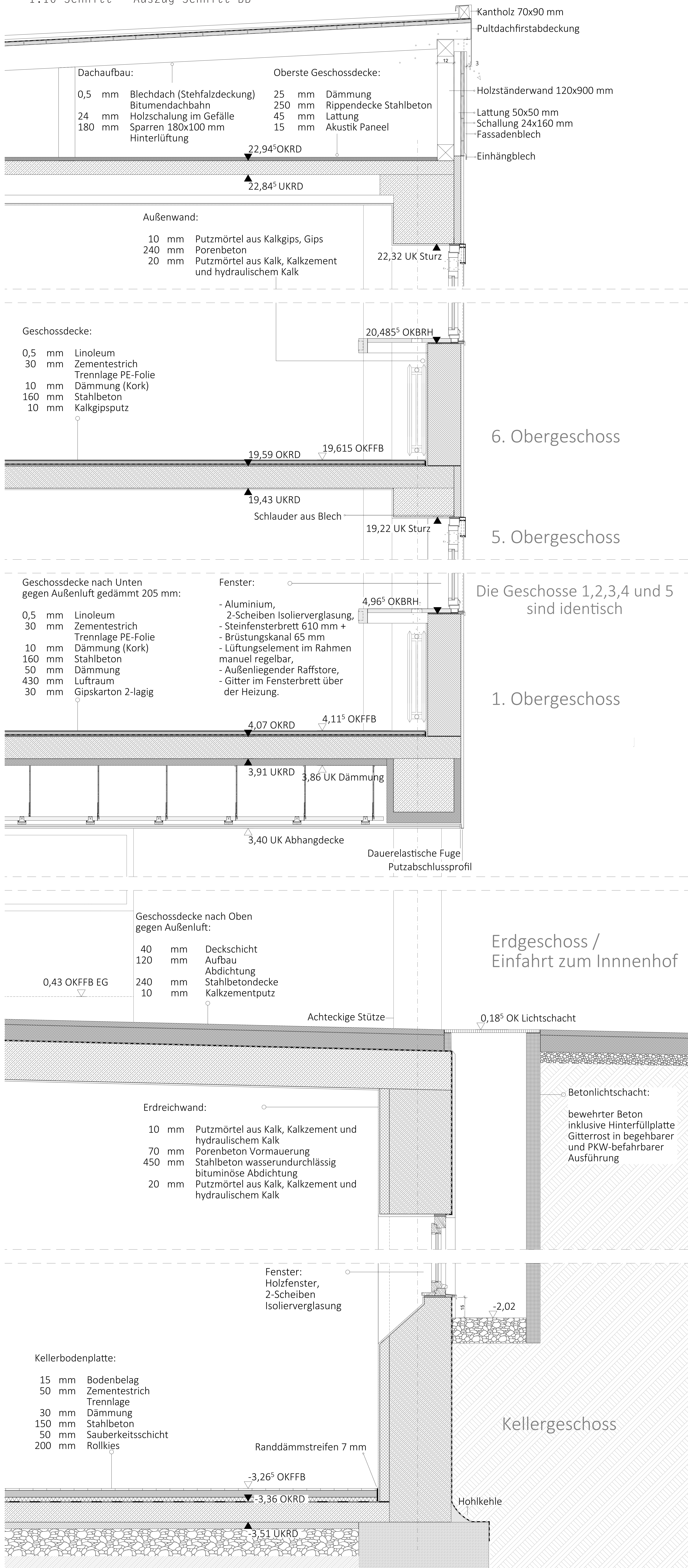


Ansicht Ost M 1:100









Detail: Traufe



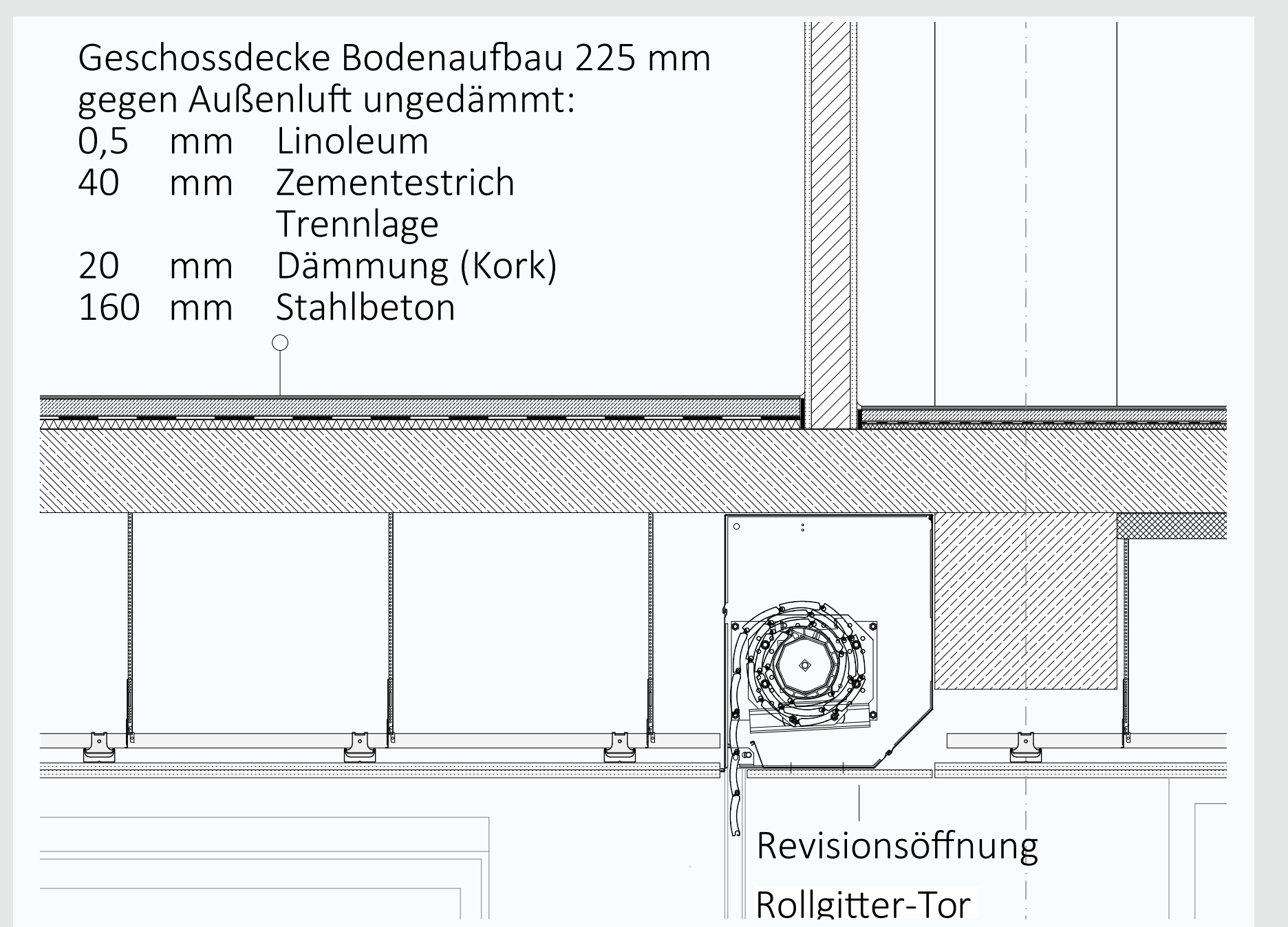
Detail: Gebäudevorsprung 1.OG zu EG Putzabschluss



Detail: Fenster EG - 6.OG Fenster Position



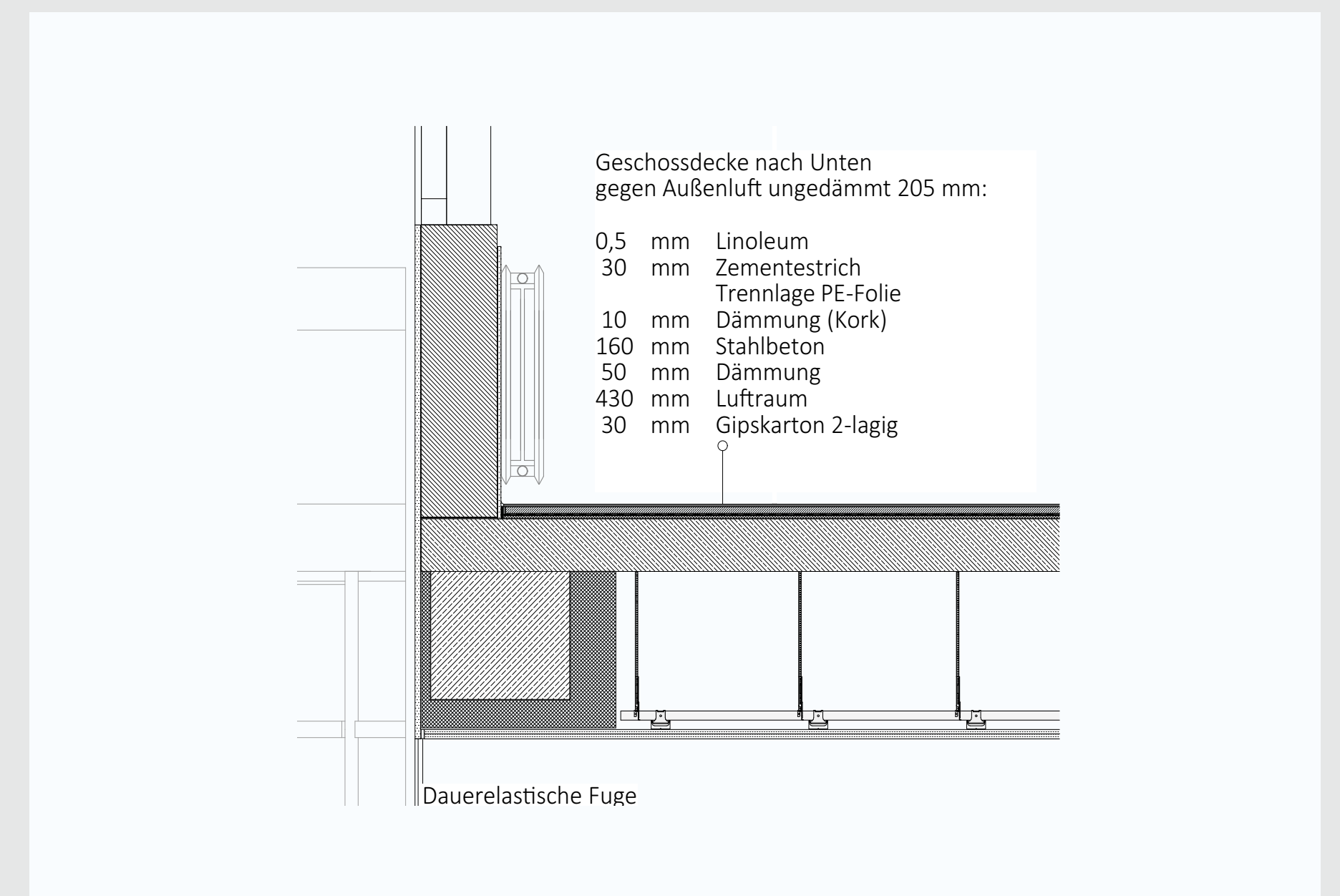
Detail: Fenster EG - 6.OG mit Lüftungselement und Sonnenschutz



Detail: Abhangdecke Rollgittertor in dem Bereich der Durchfahrt

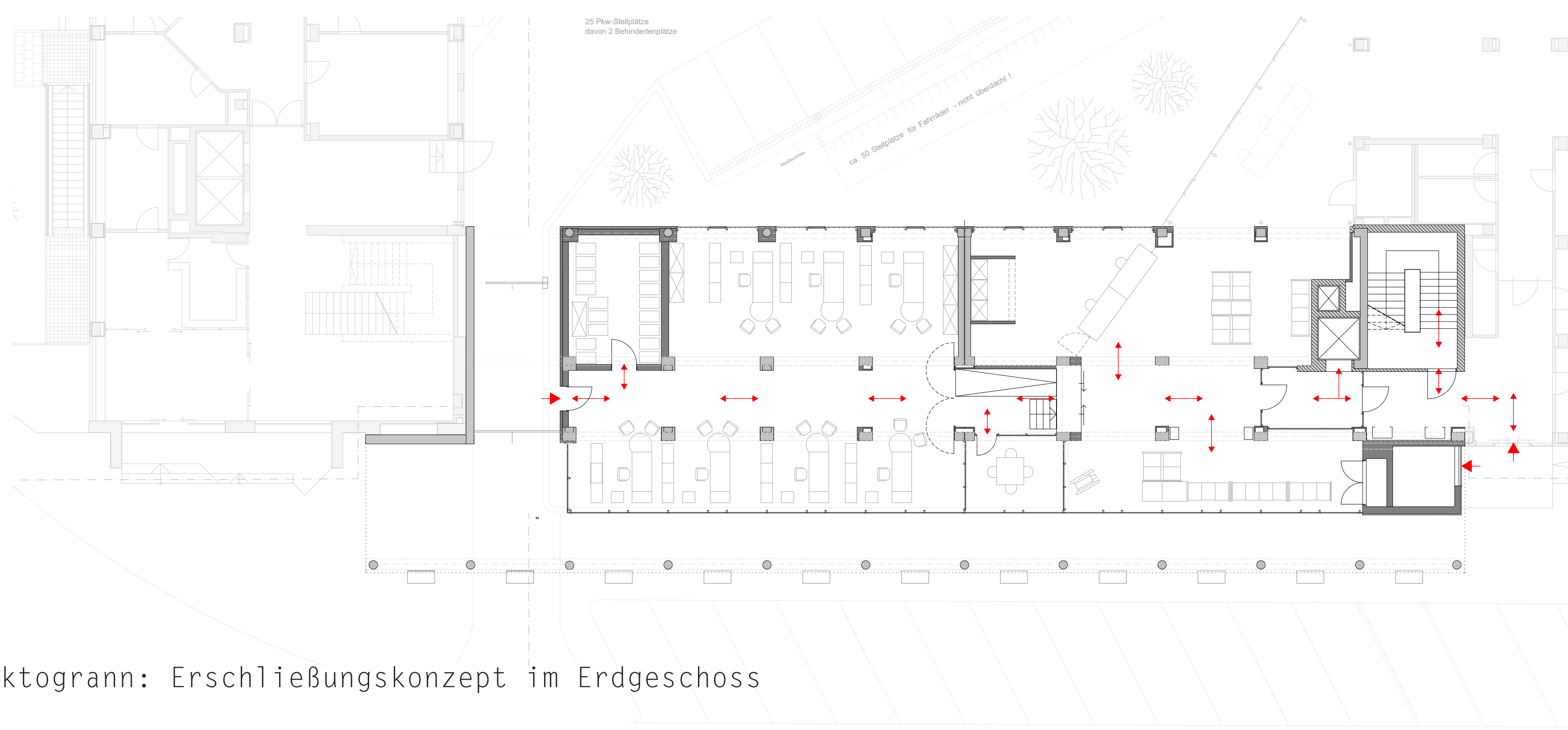


Detail: Einfahrt zum Innenhof - Rollgittertor

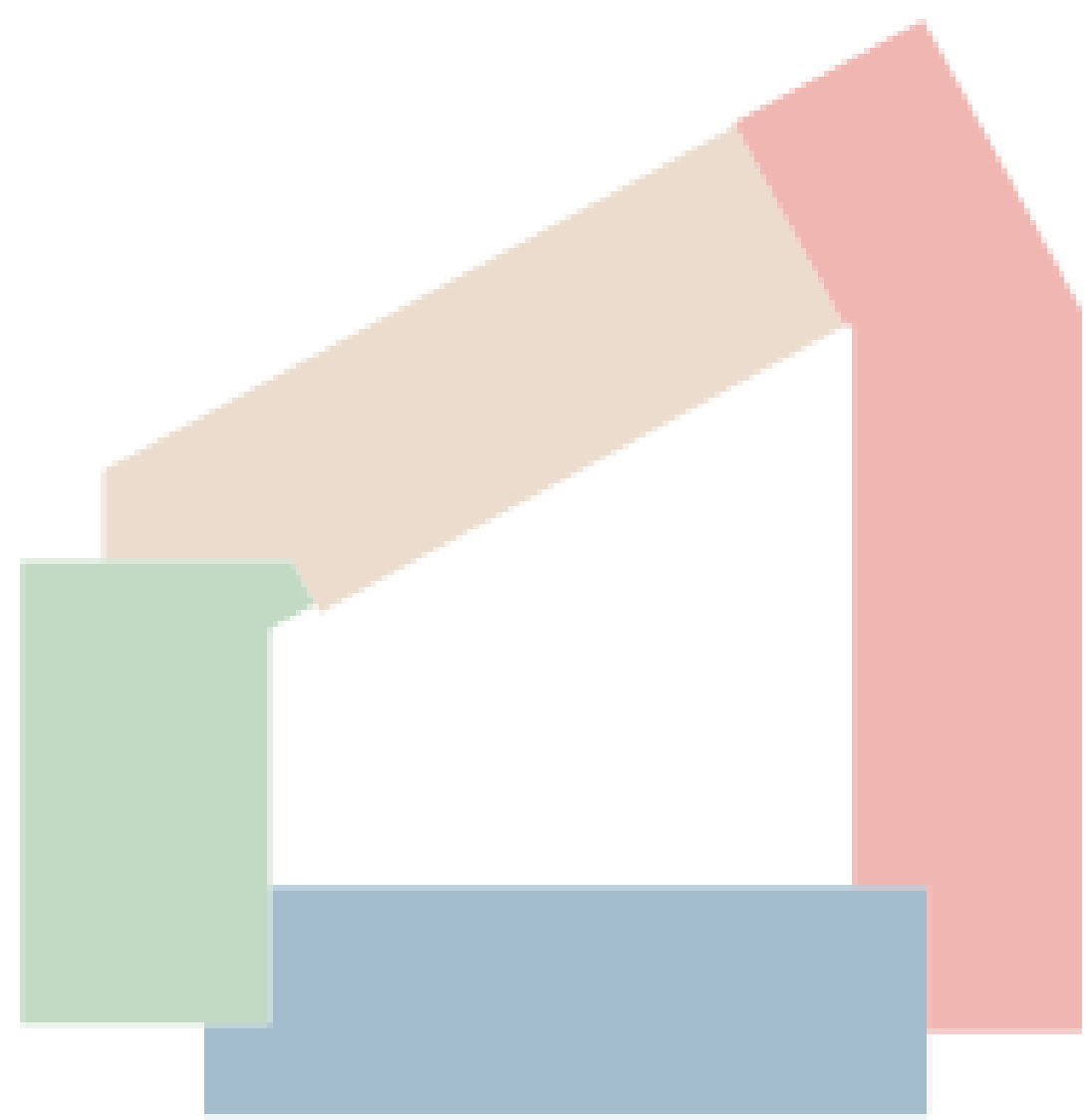


Detail: Geschossdecke ungedämmt nach unten gegen Außenluft





Piktogramm: Erschließungskonzept im Erdgeschoss



- Gebäudeteil A
- Gebäudeteil B
- Gebäudeteil C
- Gebäudeteil D

Piktogramm: Die vier Gebäudeteile

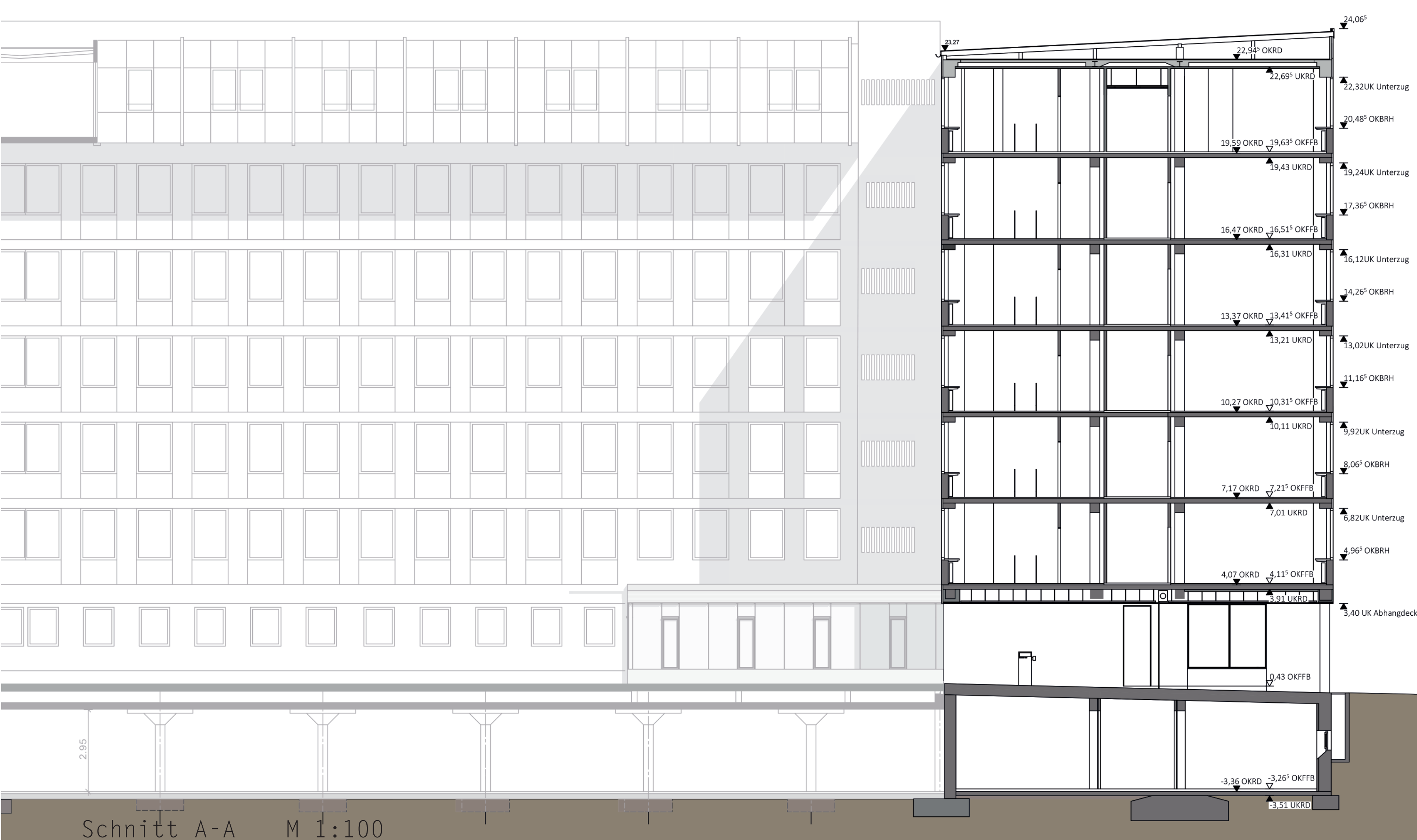
## Chronologie der Sanierungen

1959 Baujahr - Nutzung durch die Landesversicherungsanstalt

1993 Aufstockung der Gebäudeteile C und D

2000 Übernahme des Verwaltungsgebäudes durch die Stadt Augsburg

2002 seither Arbeitsplatz von ca. 400 Mitarbeitern, aufgeteilt auf sieben Dienststellen und dem Bürgerbüro. Erweiterung der Gebäudeteile B und D im Erdgeschoss um das „Dreieck“ im Innenhof. Dient als Erweiterung für den Empfangsbereich des Bürgerbüros.



Schnitt A-A M 1:100



Ansicht West - Süd



Detail: Büroraum



Detail: Eingangsbereich Bürgerbüro Energiesparlampen Abluft



Detail: Eingangsbereich Bürgerbüro - Luftauslass abgedeckt



Detail: Pfostenriegelfassade - Wartebereich Bürgerbüro



Detail: Gebäudevorsprung West - Pfostenriegelfassade + Stützensgang



Detail: Breites Fensterbrett + Gitter für Heizungswärme