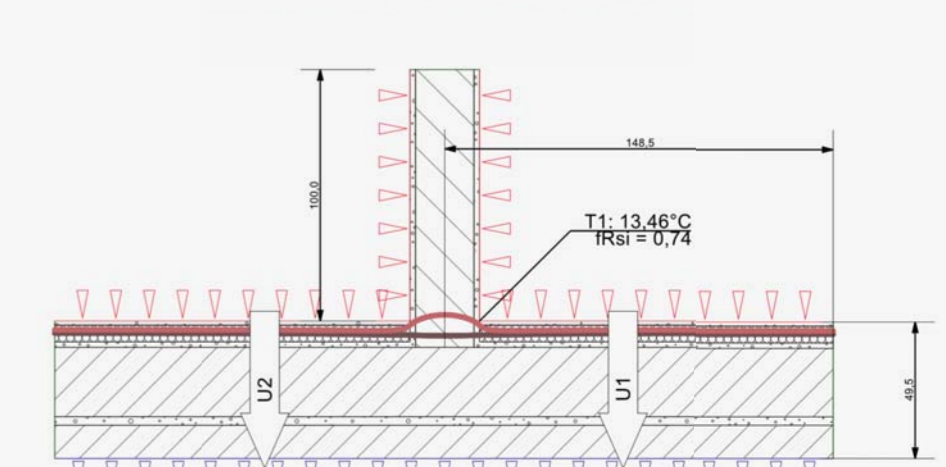
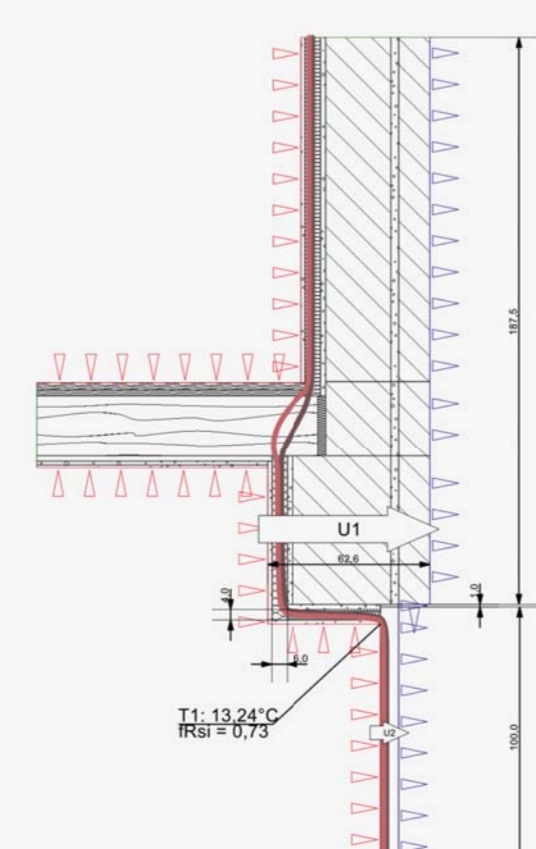
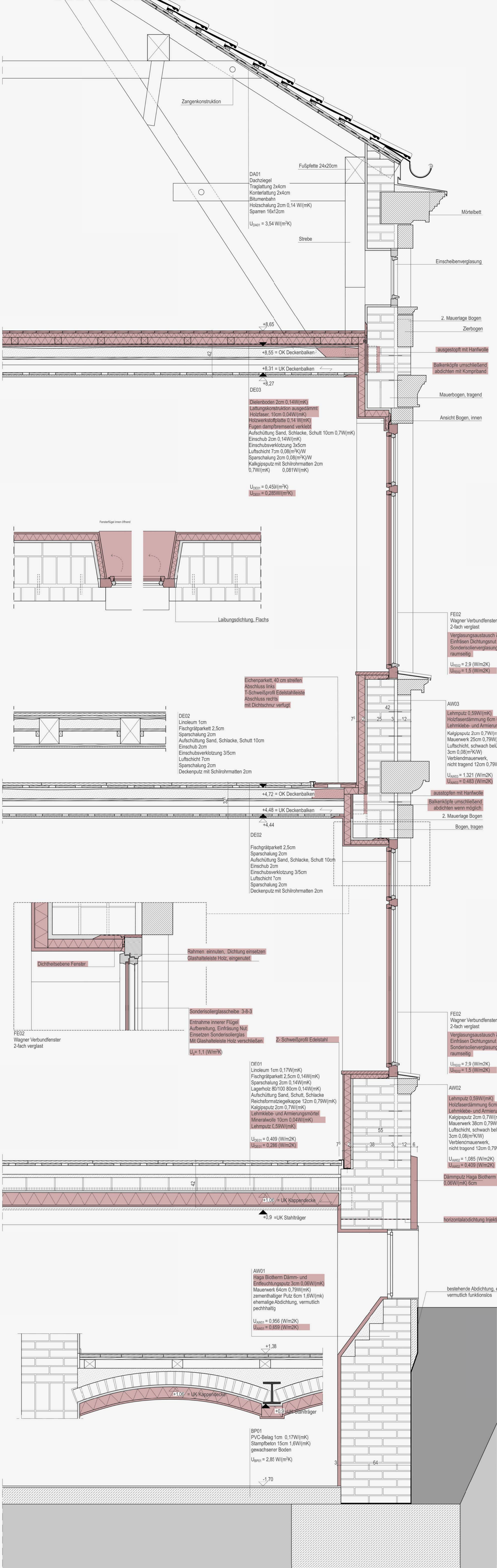


JVA

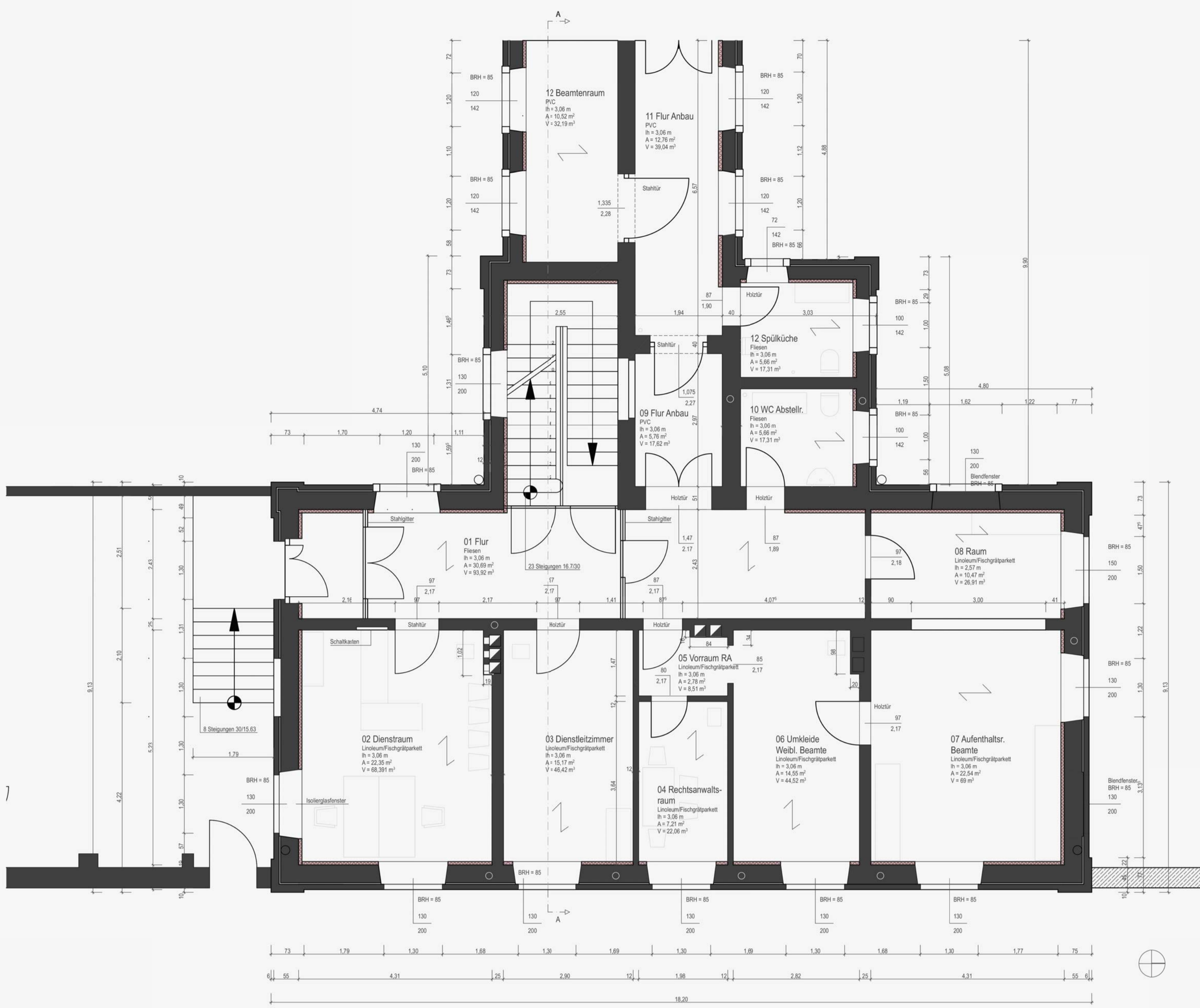
Justizvollzugsanstalt Augsburg



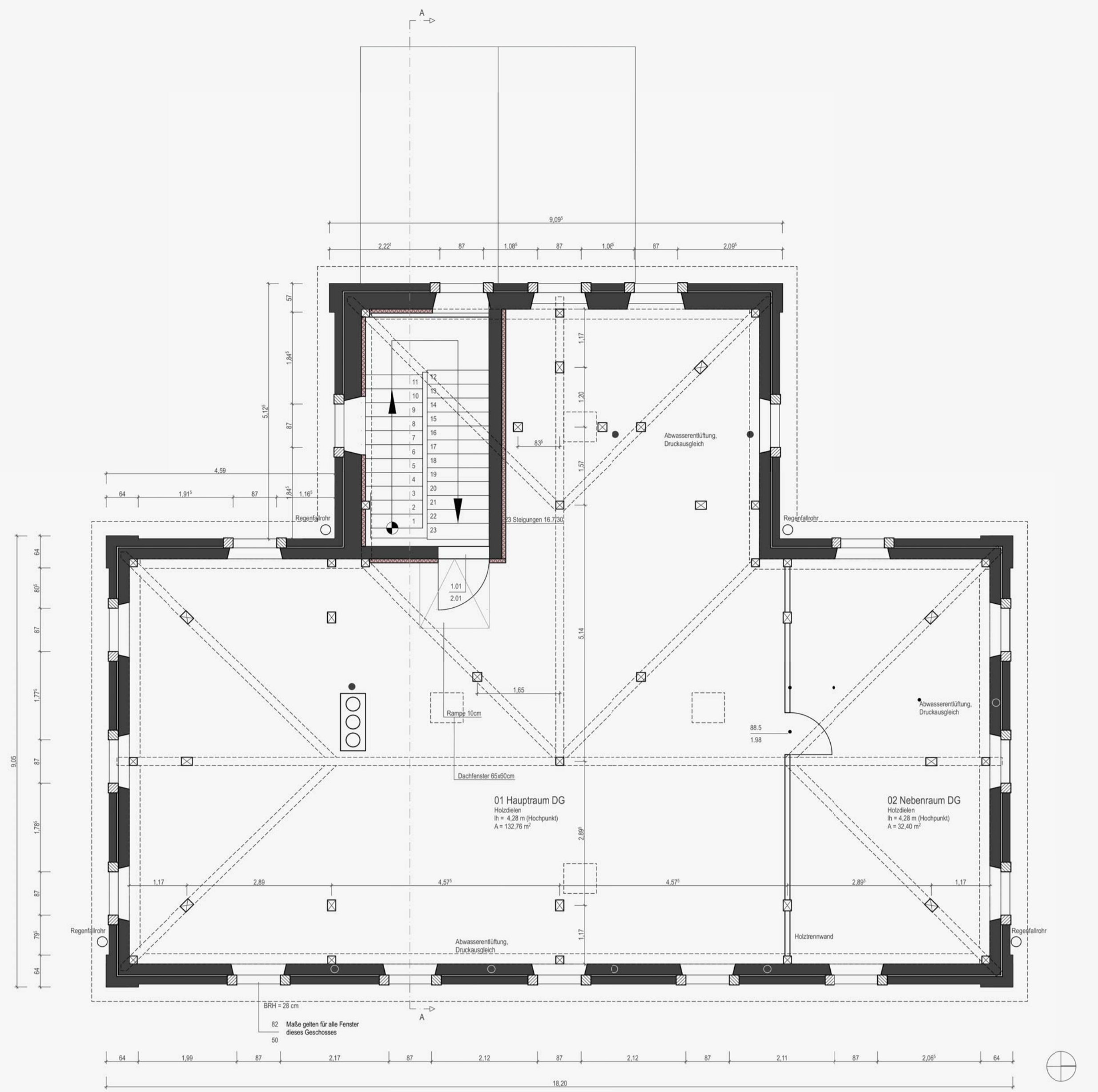
Fassadenschnitt M1:10

Fenstersturz OG

Einbindende Innenwand



Grundriss Erdgeschoss M1:50



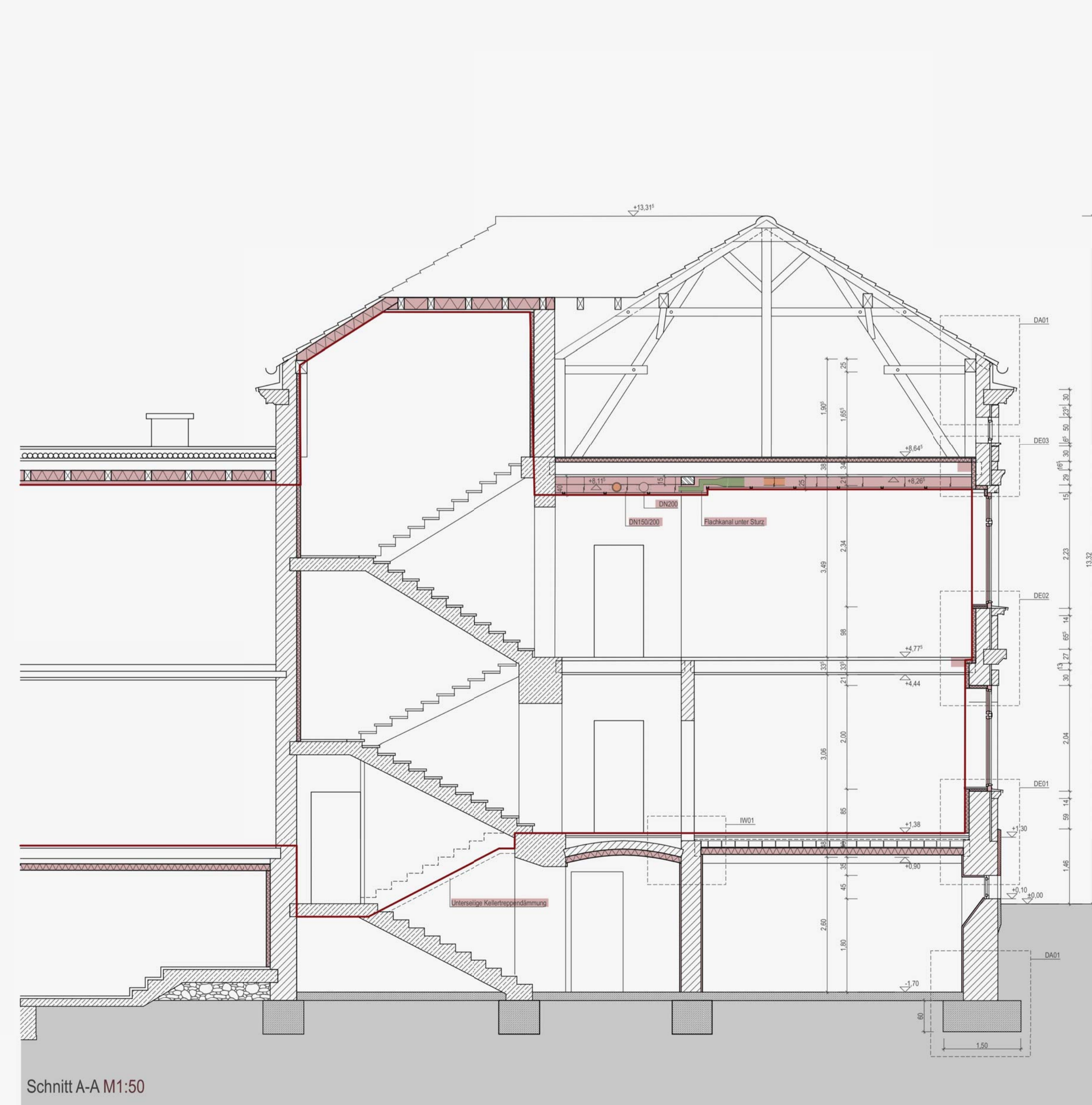
Grundriss Dachgeschoss M1:50



Grundriss Kellergeschoss M1:50



Grundriss Obergeschoss M1:50



Schnitt A-A M1:50

Nettogrundfläche $A_{\text{NG}} = 379\text{m}^2$
 spez. Transmissionswärmeverluste $H_T = 0,51\text{W}/(\text{m}^2\text{K})$
 Endenergiebedarf $Q_E = 64,1(\text{kWh})/(\text{m}^2\text{a})$
 Primärenergiebedarf $Q_P = 115,46(\text{kWh})/(\text{m}^2\text{a})$
 Heizlast $Q_H = 27,8\text{kW}$

KfW 100 Standard
 Wasser-Wasser Wp Vitocal 300G 28,1kW
 Niedertemperaturheizkörper 55/45°C
 Lüftung Zehnder Maxi Flat 1000 $V_{\text{Volumenstr}} = 612\text{m}^3/\text{h}$

Innendämmung Holzfaser 6cm mit Lehmputz 1,5cm
 Kappendecke unterseitig mit Mineralwolle 10cm gedämmt
 Dämm- und Entfeuchtungsputz 3cm im Keller
 Äußerer Sockel mit Dämmputz 6cm erneuert (Absprache Denkmalamt)

