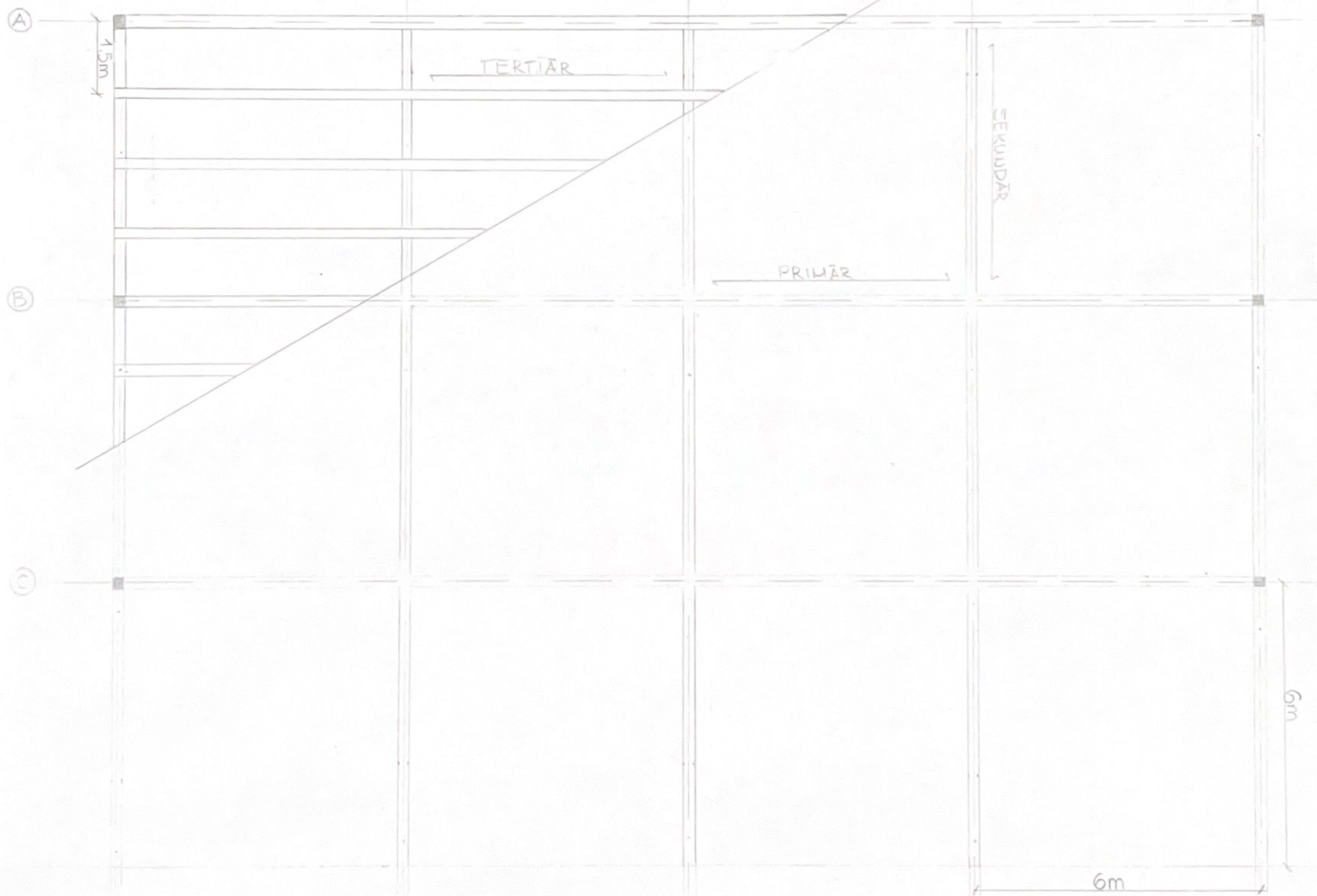
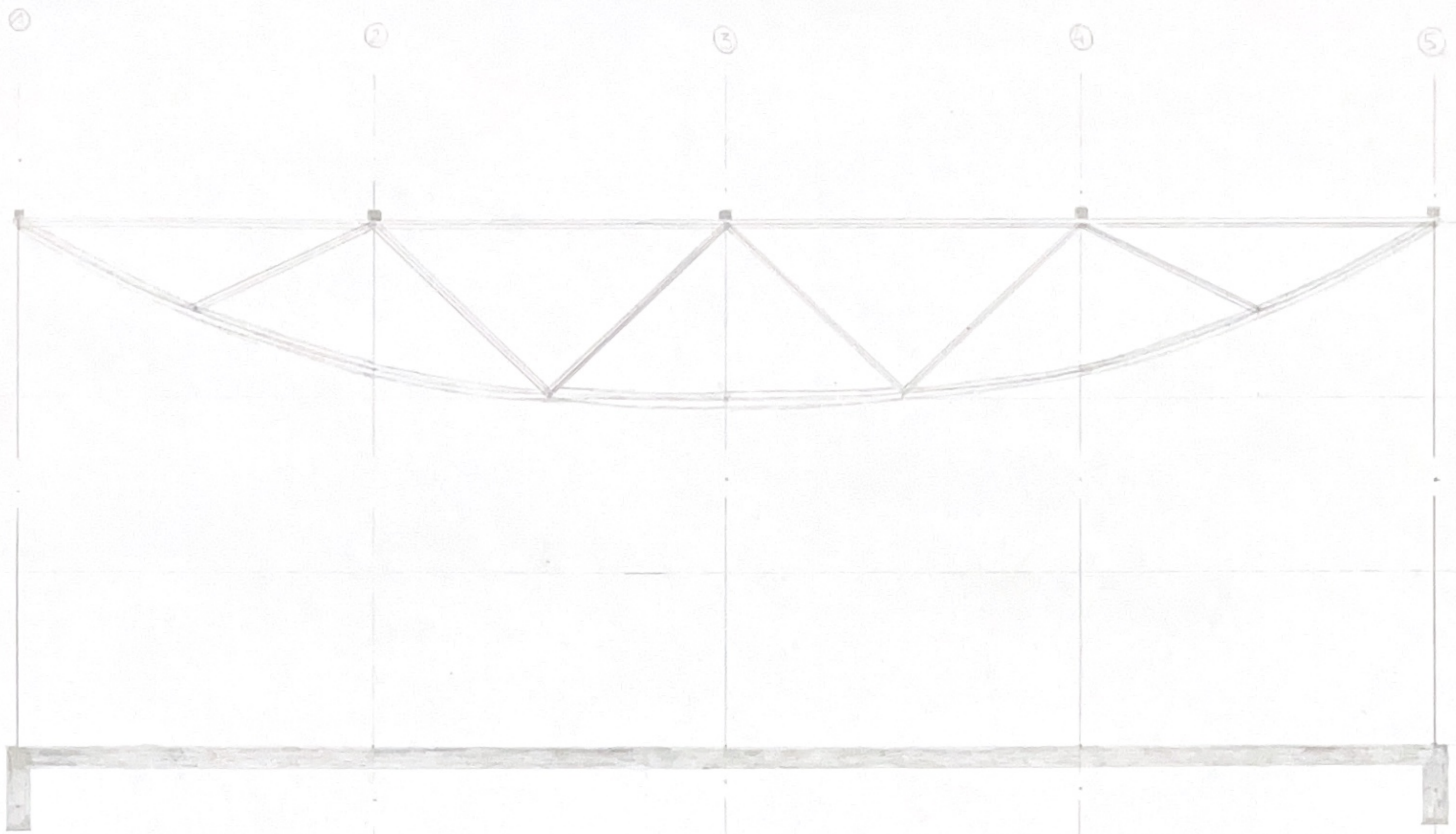
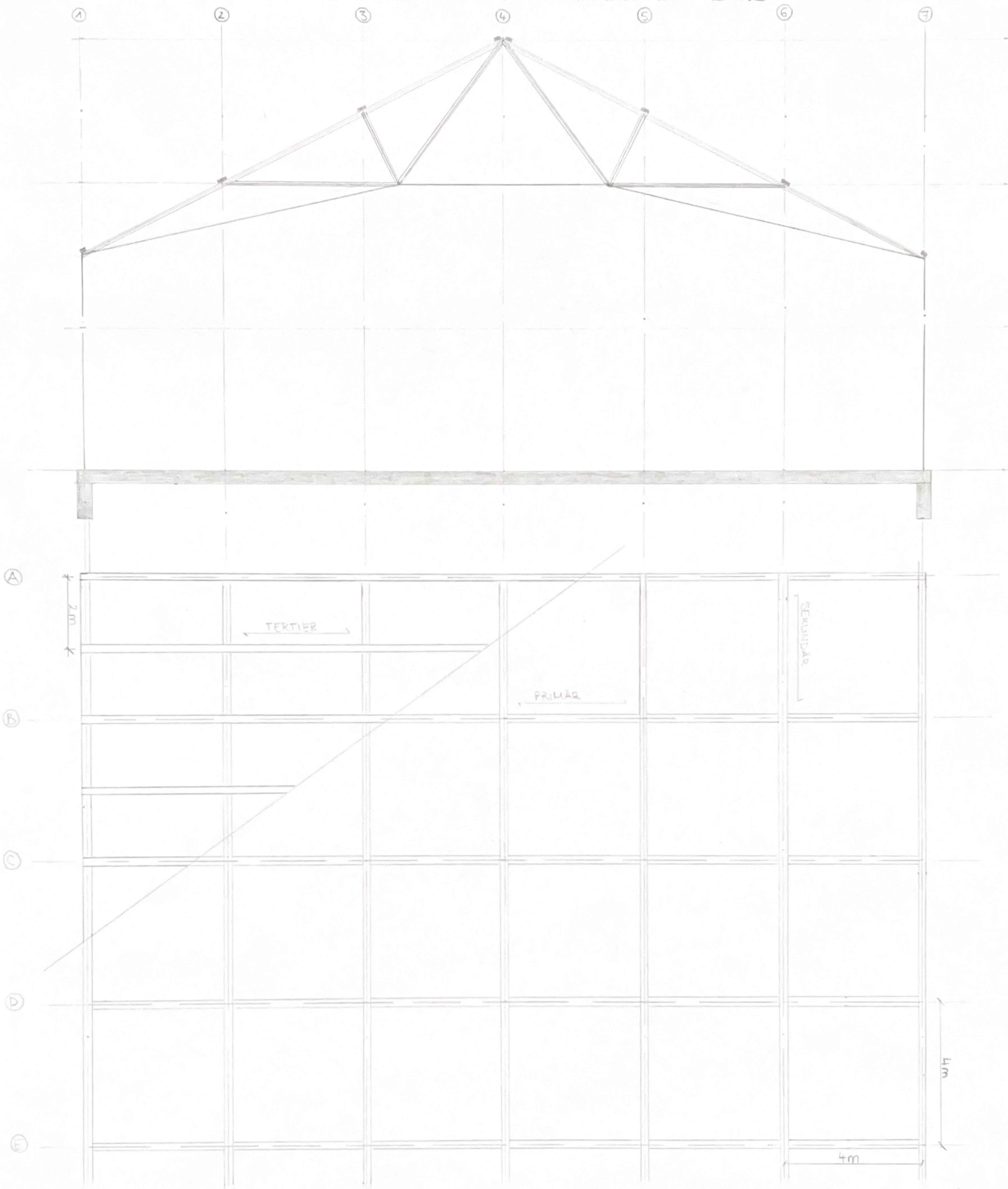


SEKUNDÄRTRAGWERK M1:100 VARIANTE 1



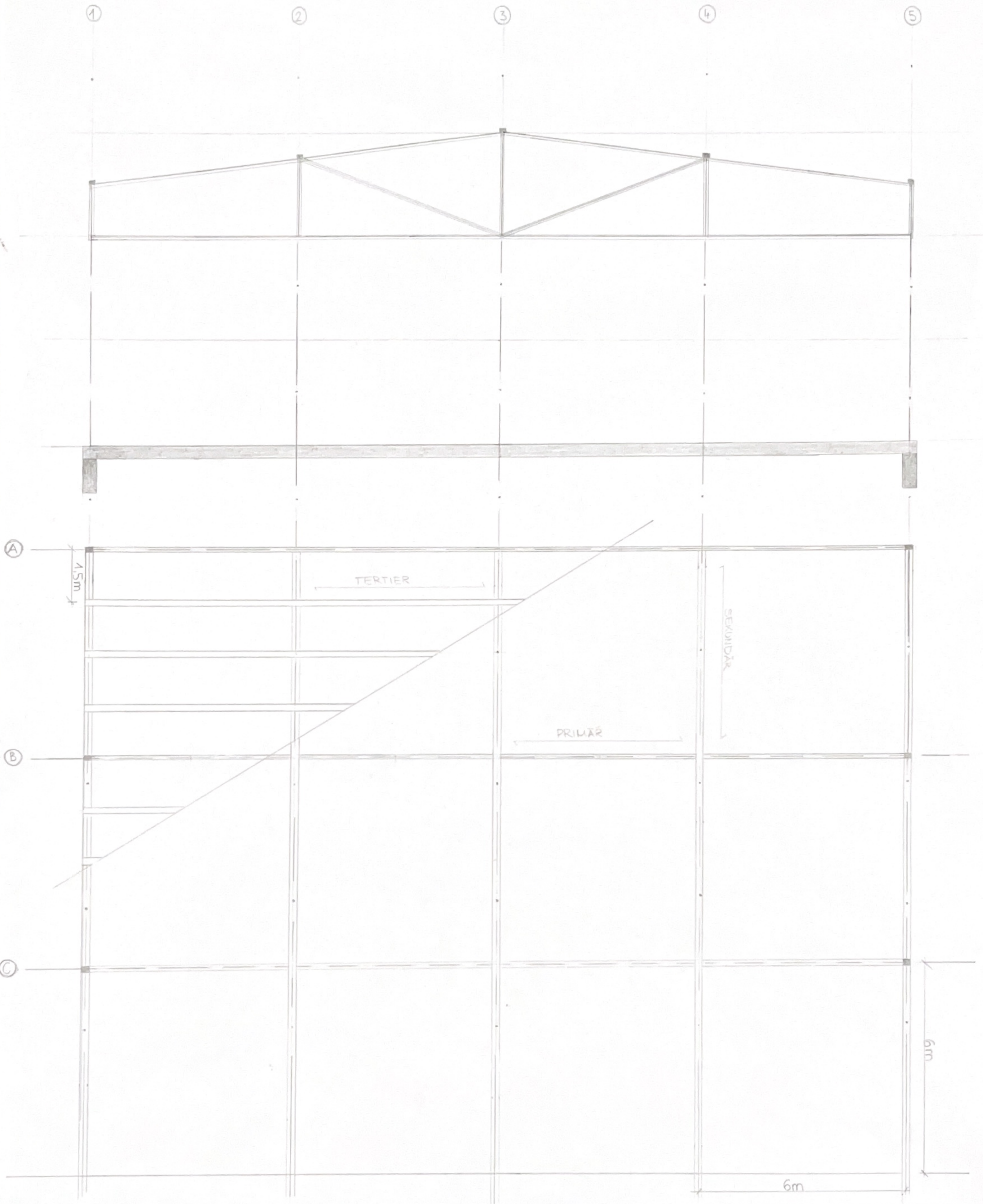
KM 1 WS 2023-24
ARCHT. O WOLFINGER
FRANZISKA MERKL

SEKUNDÄRTRAGWERK M1:100 VARIANTE 2



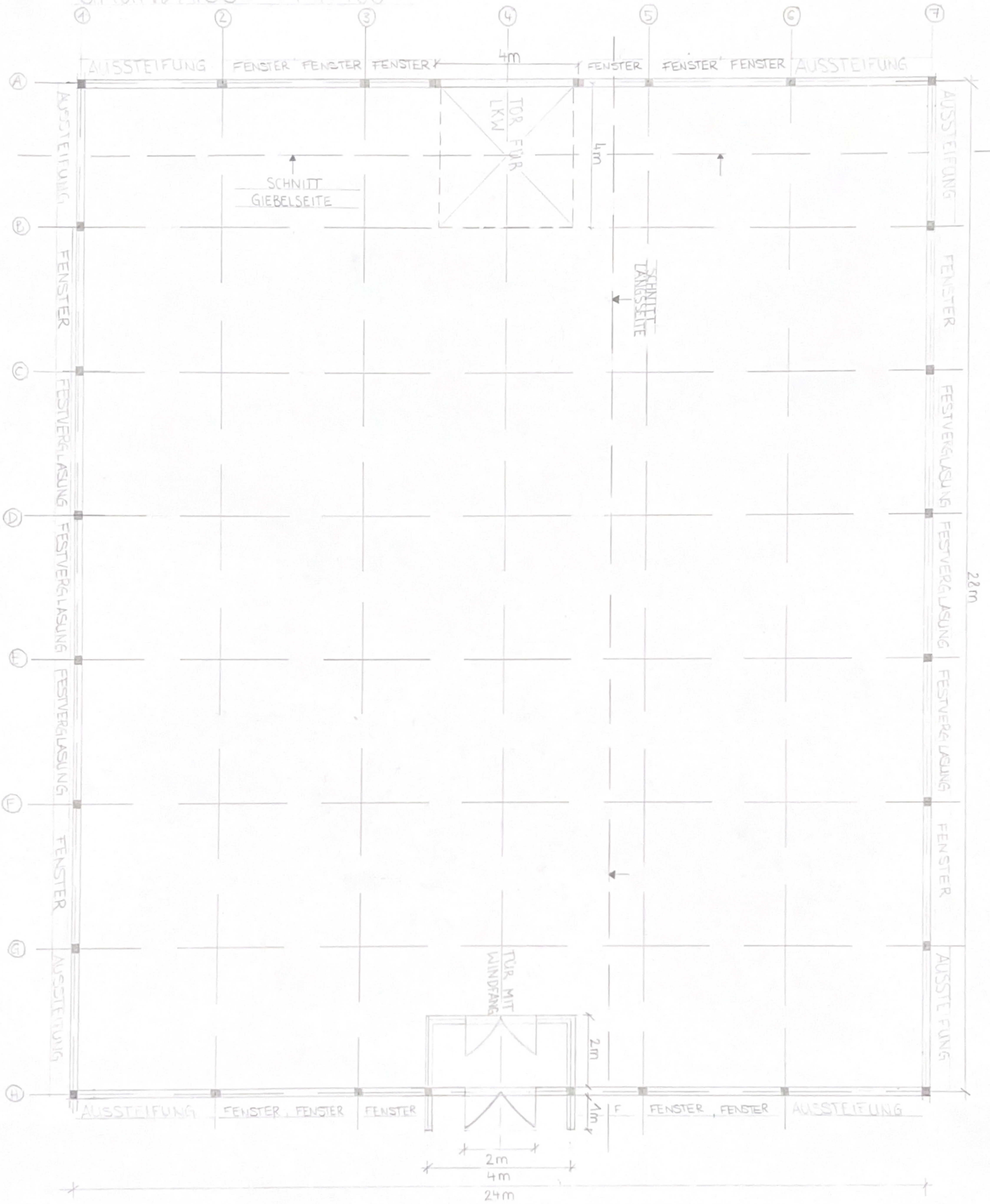
KM1 WS 2023-24
ARCHT O WOLFINGER
FRANZISKA MERKL

SEKUNDÄRTRAGWERK M 1:100 VARIANTE 3



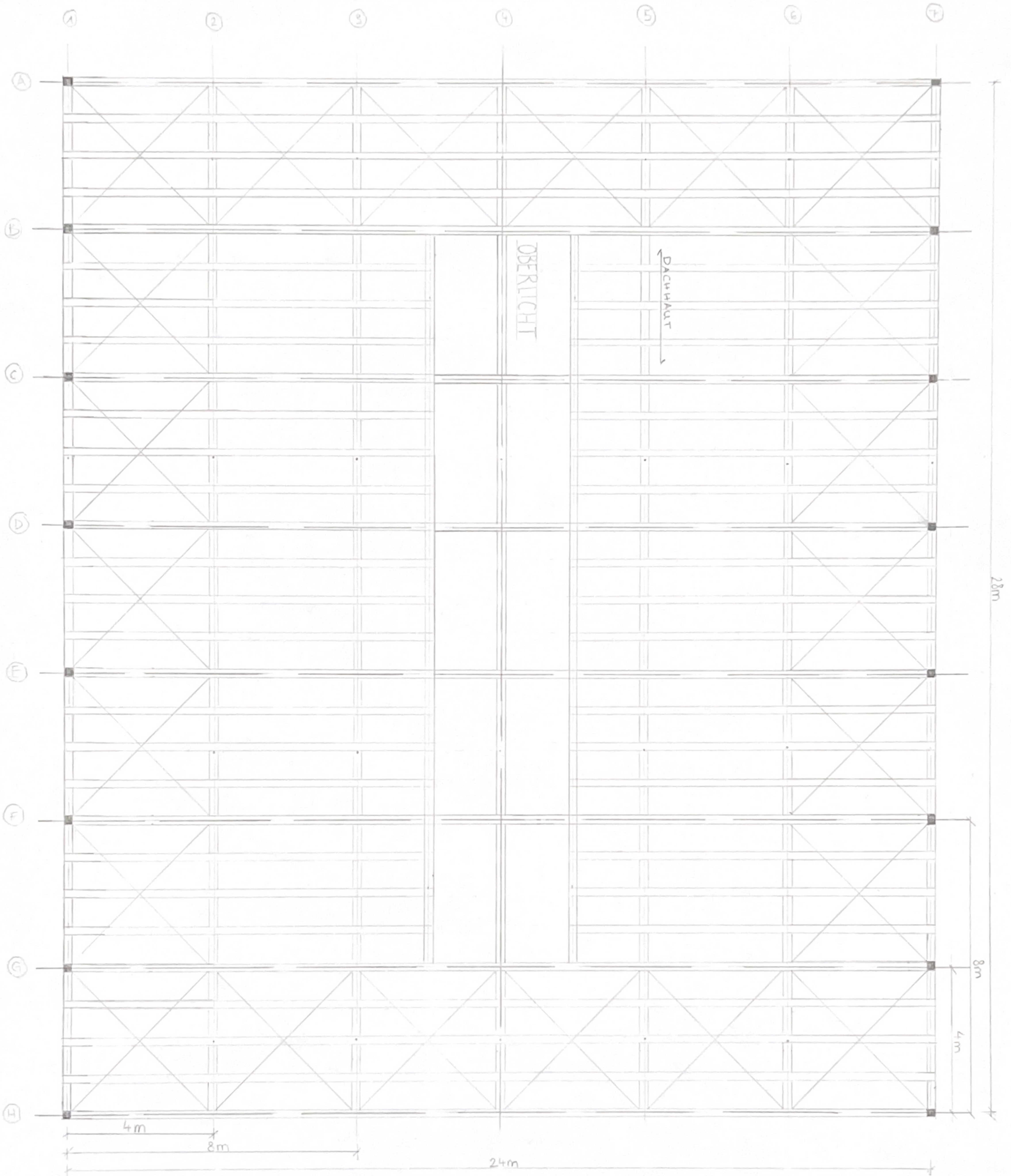
KM 1 WS 2023-24
ARCHT O WOLFINGER
FRANZISKA MERKL

GRUNDRISS M 1:100



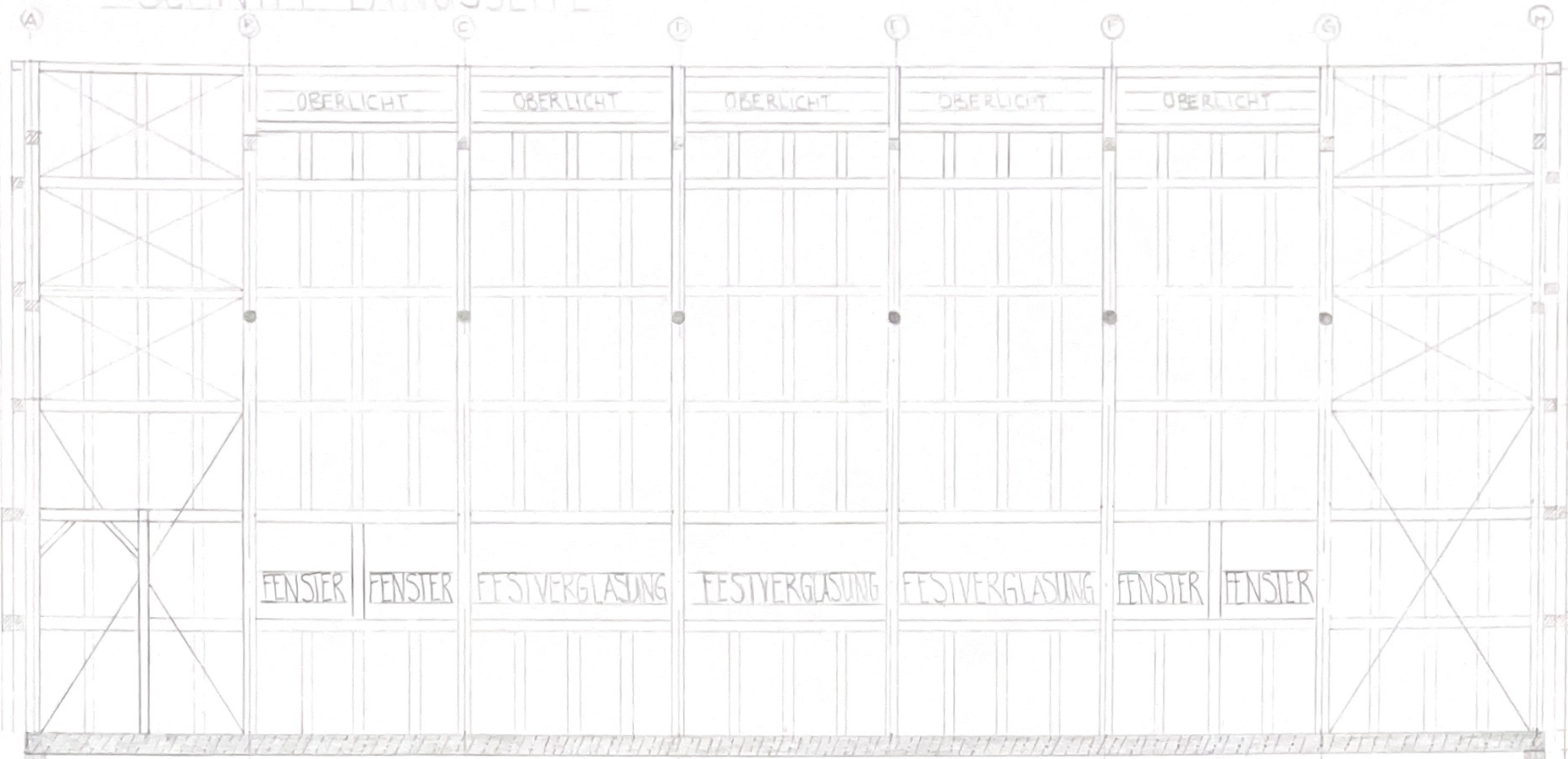
KM 1 WS 2023-24
 ARCHT O WOLFINGER
 FRANZISKA MERKL

DACHAUFSICHT M1:100 VARIANTE 2.1



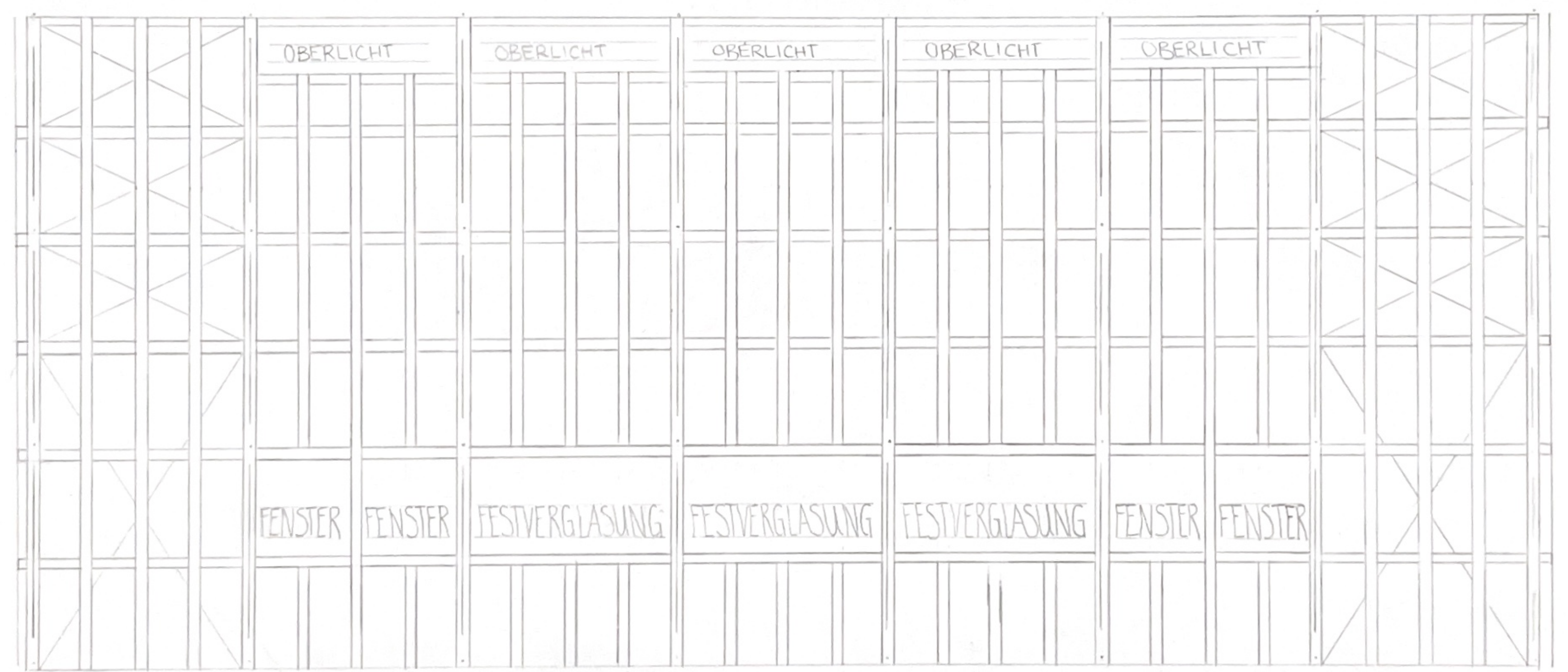
KM 1 WS 2023-24
ARCHT. O. WOLFINGER
FRANZISKA MERKL

SCHNITT LANGSSEITE



4m 4m 4m 4m 4m 4m 4m

ANSICHT LANGSSEITE

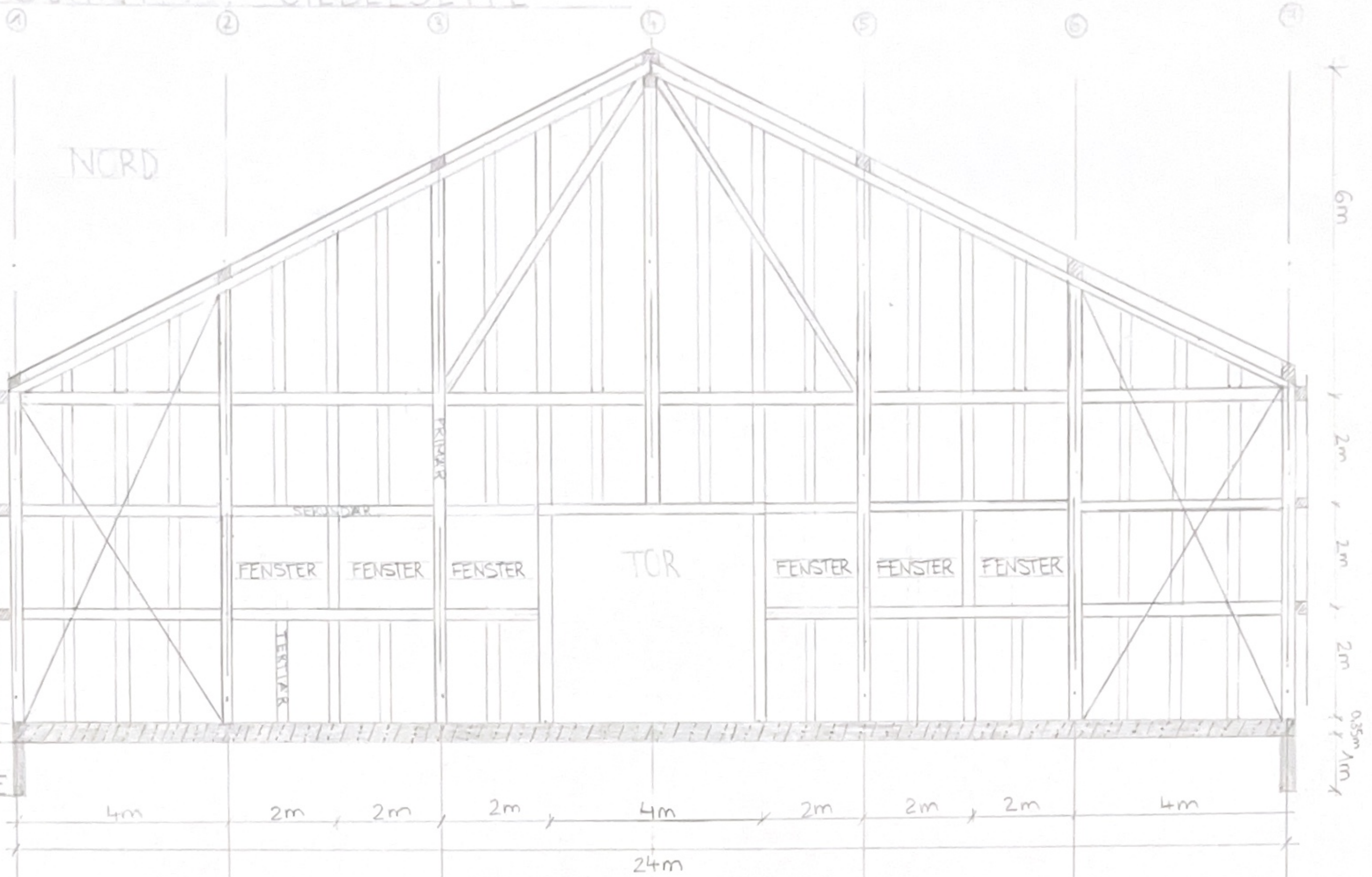


1m 1m 1m 1m

28m

KM 1 WS 2023-24
ARCHT. O. WOLFINGER
FRANZISKA MERKL

SCHNITT GIEBELSEITE

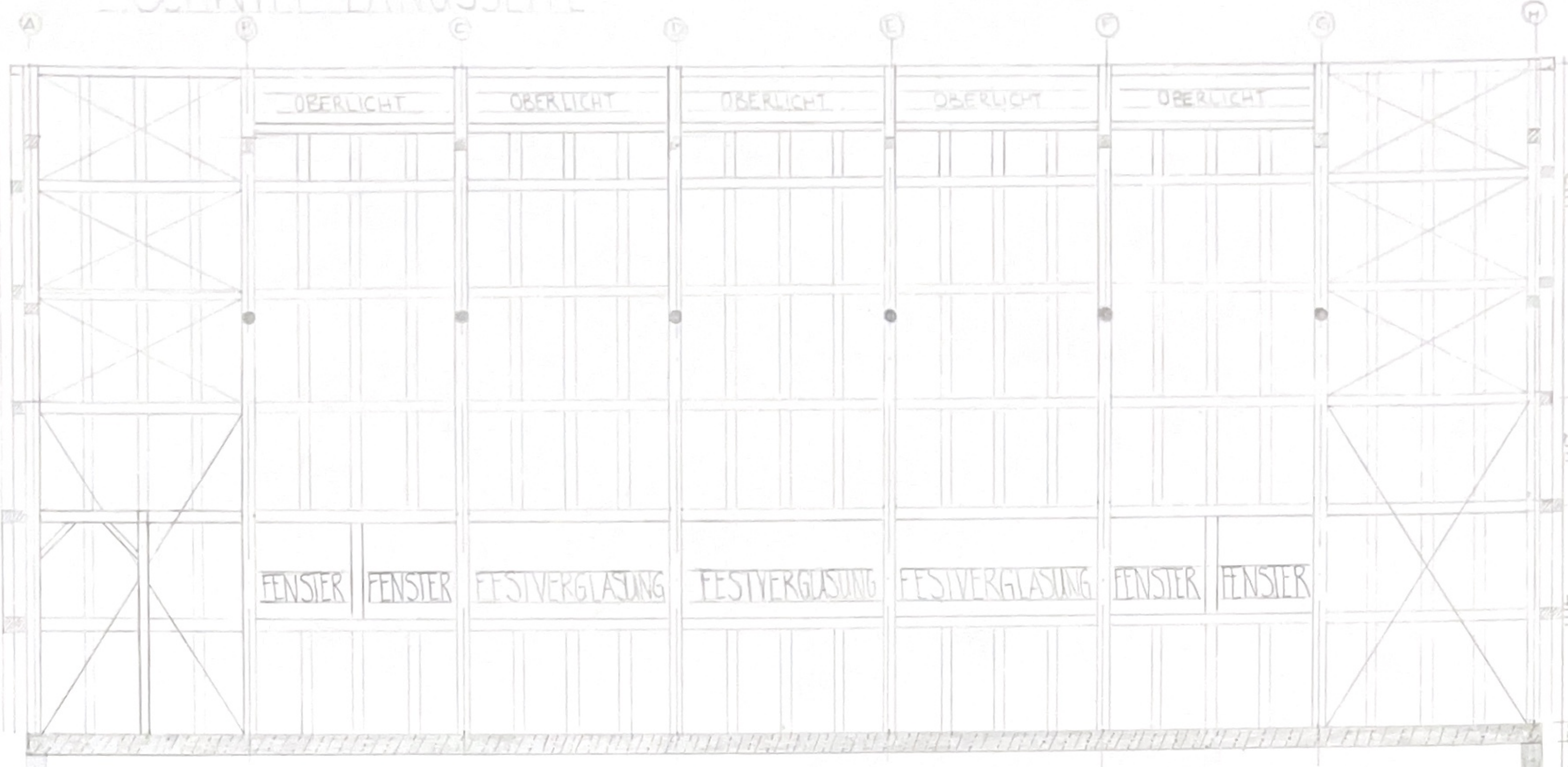


ANSICHT SKELETTBAU



KM1 WS 2023-24
 ARCHT. O. WOLFFINGER
 FRANZISKA MERKL

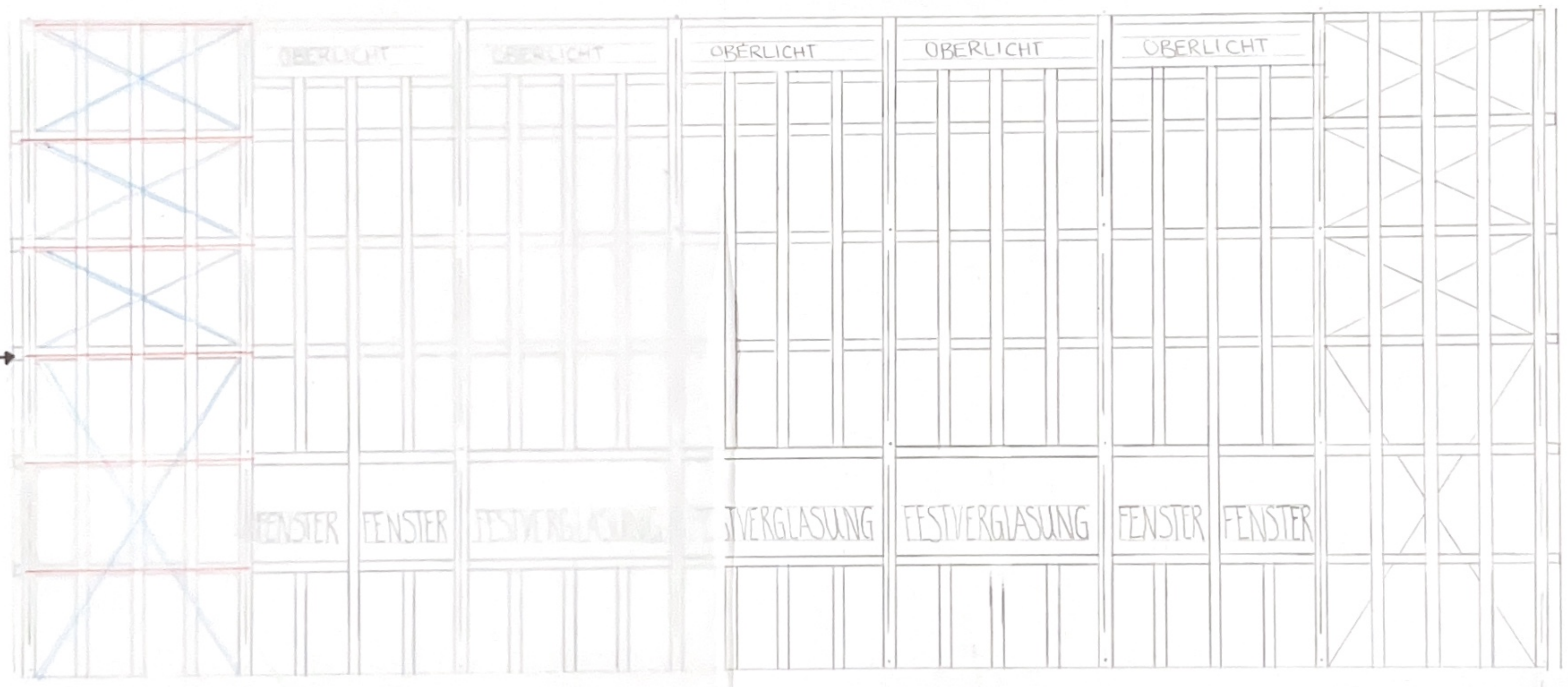
SCHNITT LANGSSEITE



SS WAND

4m 4m 4m 4m

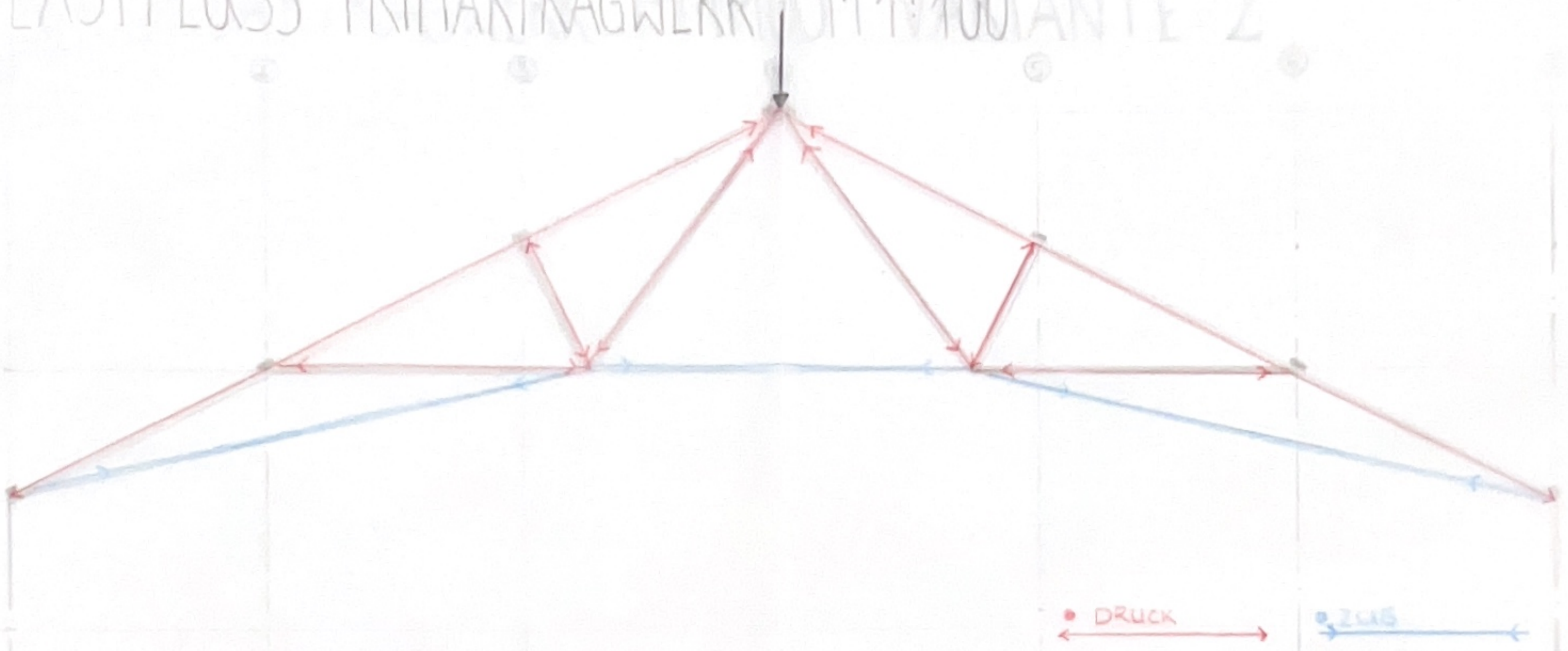
ANSICHT LANGSSEITE



28m

- DRUCK
- ZUG

LASTFLUSS PRIMÄRTRAGWERK 1:100 ANTEIL 2

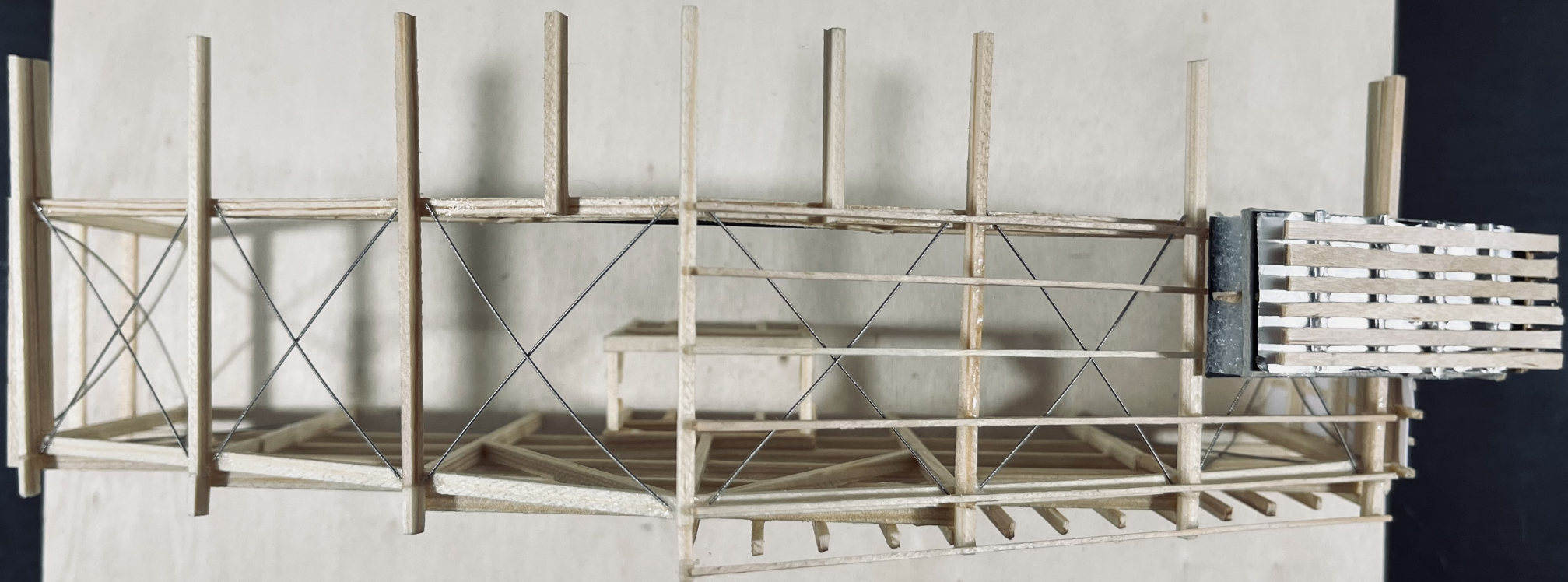


KM1 WS 2023-24
ARCHT. O. WOLFFINGER
FRANZISKA MERKL









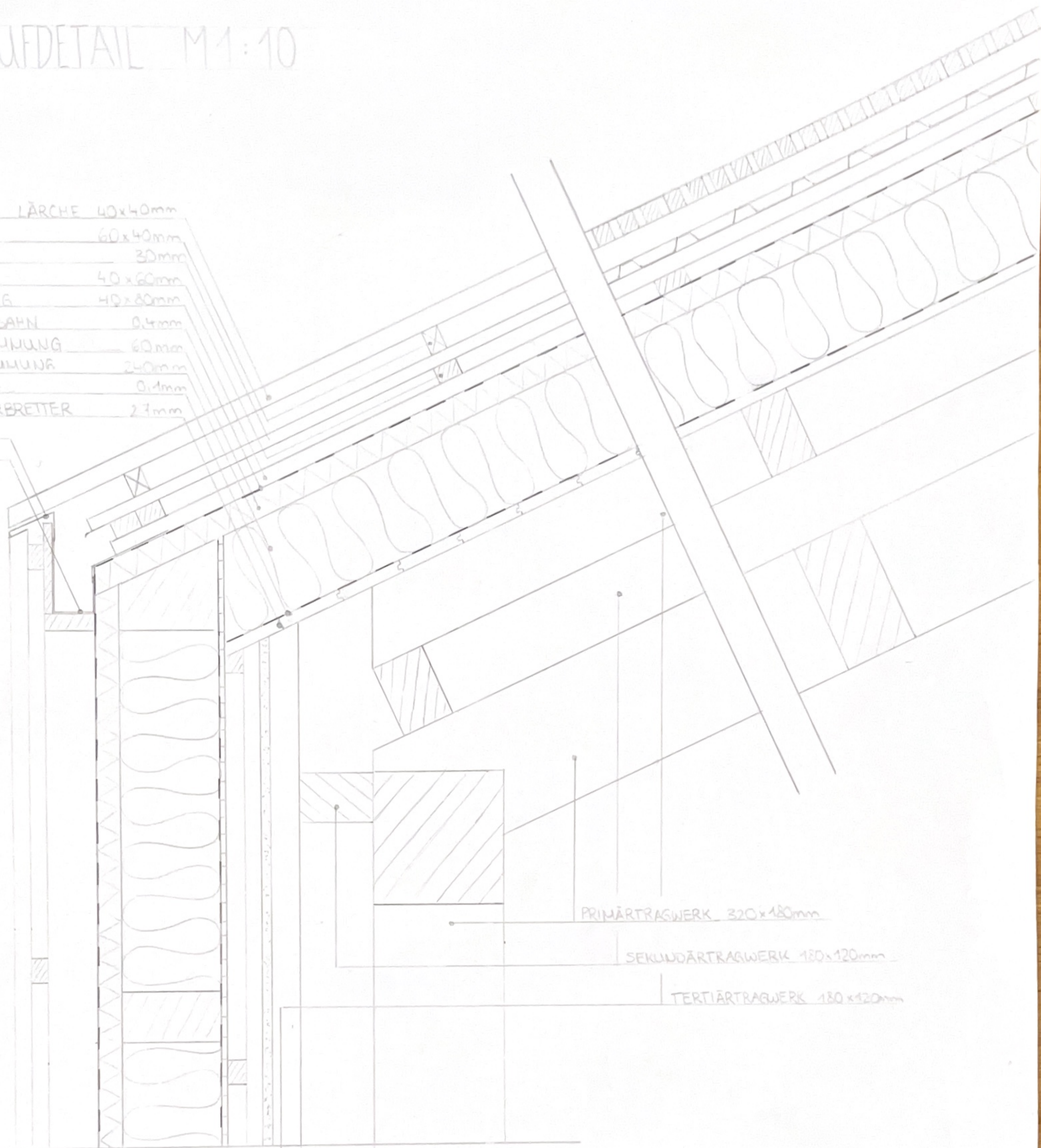
AUßENWANDANSICHT LANGS M1:100



KM 1 WS 2023-24
ARCHT. O. WOLFINGER
FRANZISKA MERKL

TRAUFDETAIL M1:10

- ZIERLATTUNG LÄRCHE 40x40mm
- ALUPROFIL 60x40mm
- TRAPEZBLECH 30mm
- TRAGLATTUNG 40x60mm
- KONTERLATTUNG 40x80mm
- UNTERSPIANNBAHN 0,4mm
- HOLZFASERDÄMMUNG 60mm
- ZELLULOSEDÄMMUNG 240mm
- DAMPFBREUSE 0,1mm
- MIT- U FEDERBREITER 27mm
- TRAUFBLECH
- REGENRINNE



PRIMÄRTRAGWERK 320x180mm

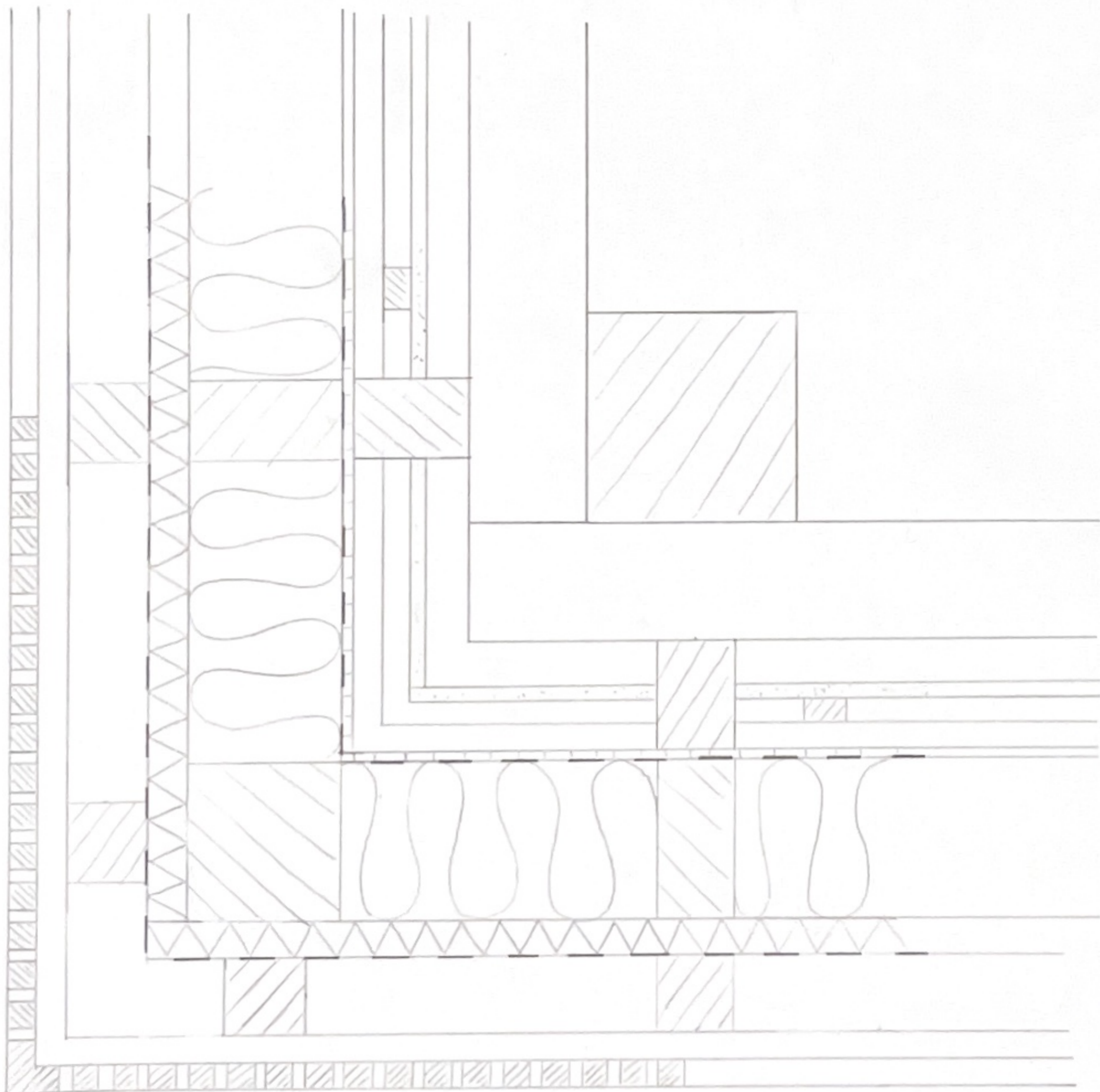
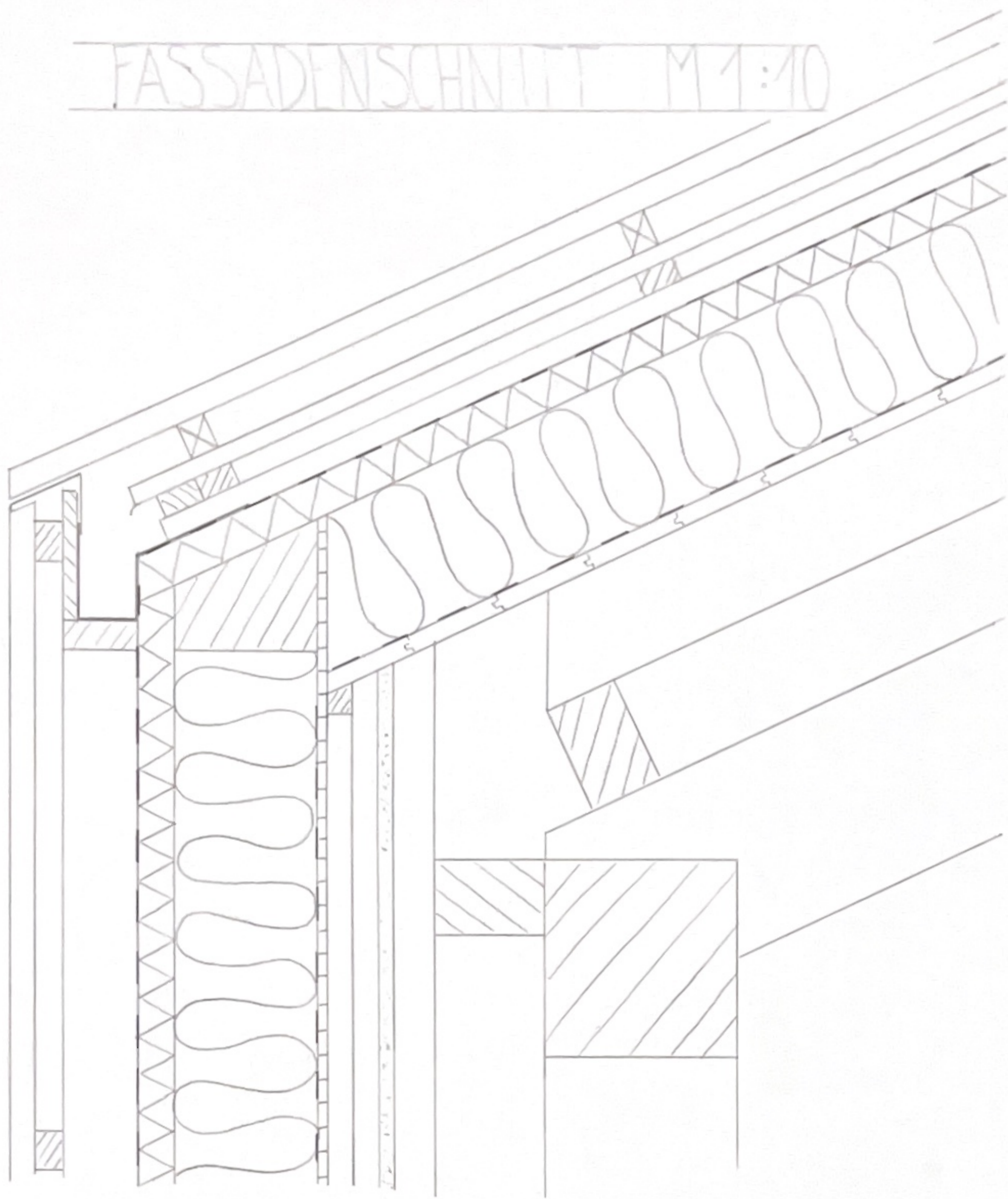
SEKUNDÄRTRAGWERK 180x120mm

TERTIÄRTRAGWERK 180x120mm

- FASSADENHOLZ LÄRCHE 40x40mm
- TRAGLATTUNG 40x60mm
- KONTERLATTUNG 120x120mm
- FASSADENBAHN 0,1mm
- HOLZFASERDÄMMUNG 60mm
- ZELLULOSEDÄMMUNG 240mm
- DAMPFBREUSE 0,1mm
- OSB-PLATTE 12mm
- LATTUNG 40x60mm
- KONTERLATTUNG 40x60mm
- GIPSFASERPLATTE 22mm

KM1 WS 2023-24
 ARCHT. O. WOLFFINGER
 FRANZISKA MERKL

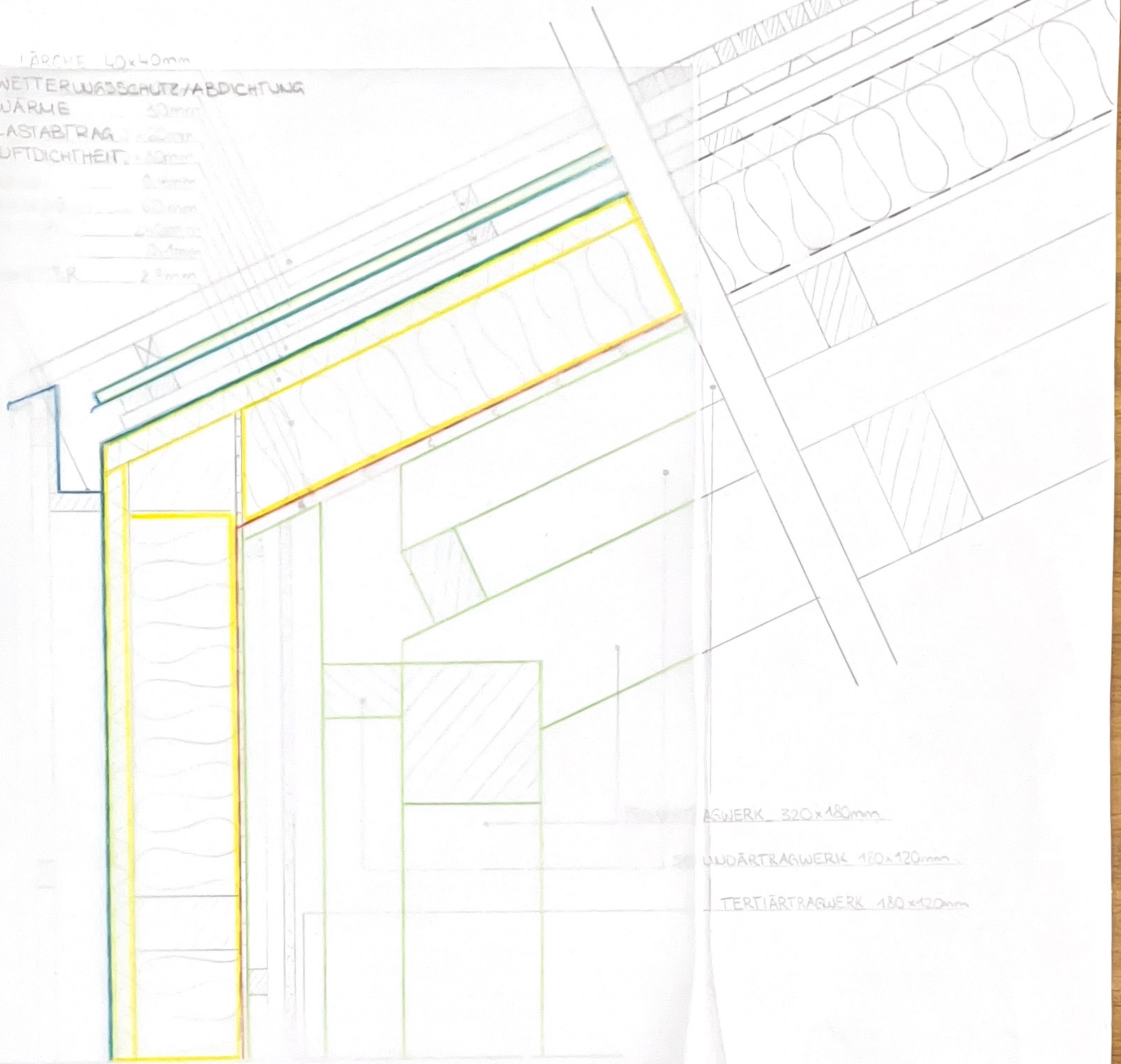
FASSADENSCHNITT M 1:10



KM1 WS 2023-24
ARCHI. O. WOLFINGER
FRANZISKA MERKI

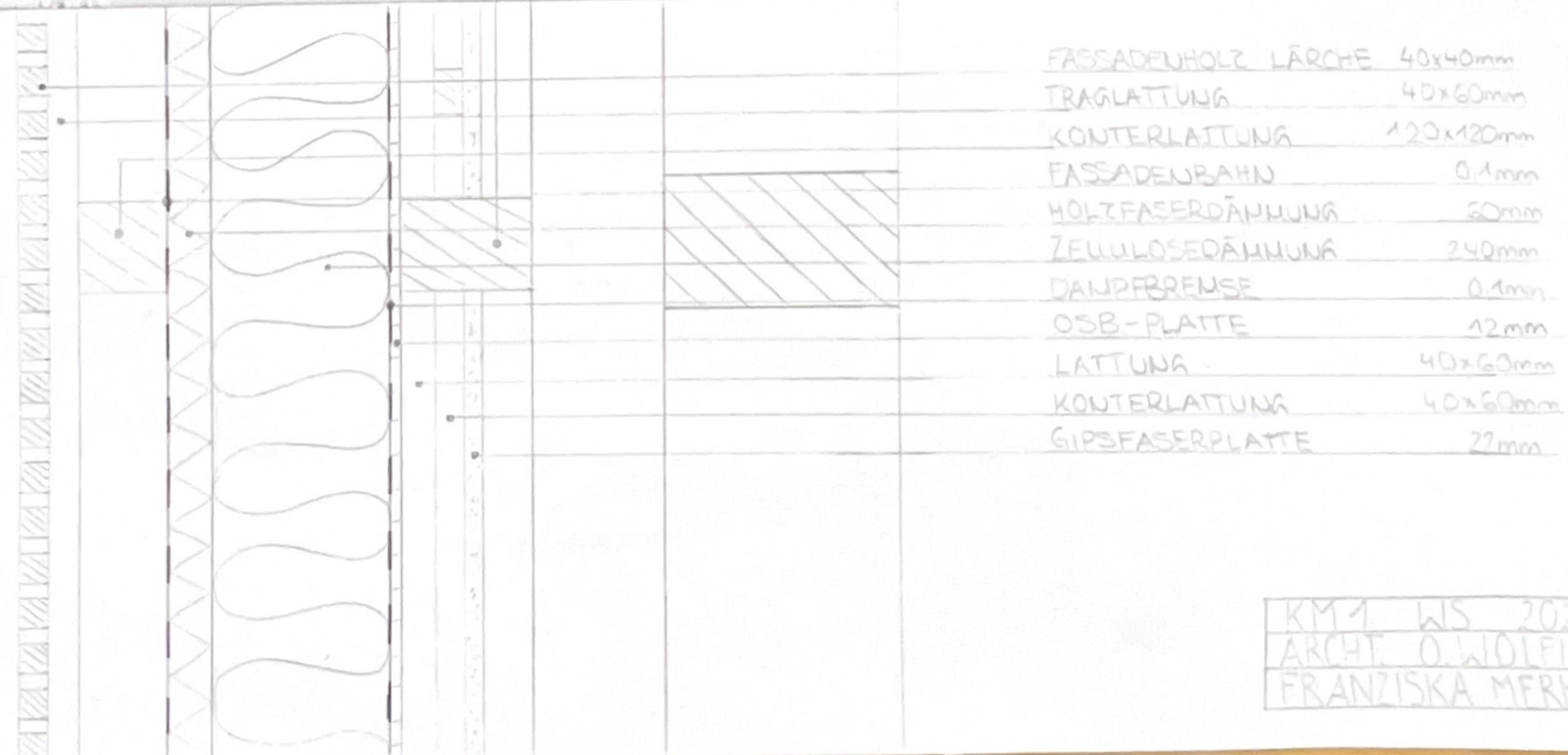
TRAUEDETAIL M1:10

- ZIERLATTUNG LÄRCH 40x40mm
- ALUPROFIL • WETTERWASSERSCHUTZ/ABDICHTUNG
- TRAPEZBLECH • WÄRME 30mm
- TRAGLATTUNG • LASTABTRAG 40mm
- KONTERLATTUNG • LUFTDICHTHEIT 120mm
- UNTERSCHALUNG 12mm
- HOLZFASER 60mm
- ZELLULOSE 240mm
- DAMPBRESE 0.1mm
- OUT-UL-FE 27mm
- TRAUFBLECH
- REGENRINNE



PRIMÄRTRAGWERK 320x180mm
 SEKUNDÄRTRAGWERK 180x120mm
 TERTIÄRTRAGWERK 180x120mm

FUNKTIONSSCHICHTEN



- FASSADENHOLZ LÄRCH 40x40mm
- TRAGLATTUNG 40x60mm
- KONTERLATTUNG 120x120mm
- FASSADENBAHN 0.1mm
- HOLZFASERDÄMMUNG 60mm
- ZELLULOSEDÄMMUNG 240mm
- DAMPBRESE 0.1mm
- OSB-PLATTE 12mm
- LATTUNG 40x60mm
- KONTERLATTUNG 40x60mm
- GIPSFASERPLATTE 27mm

KM1 WS 2023-24
 ARCHT. O. WOLFINGER
 FRANZISKA MERKL