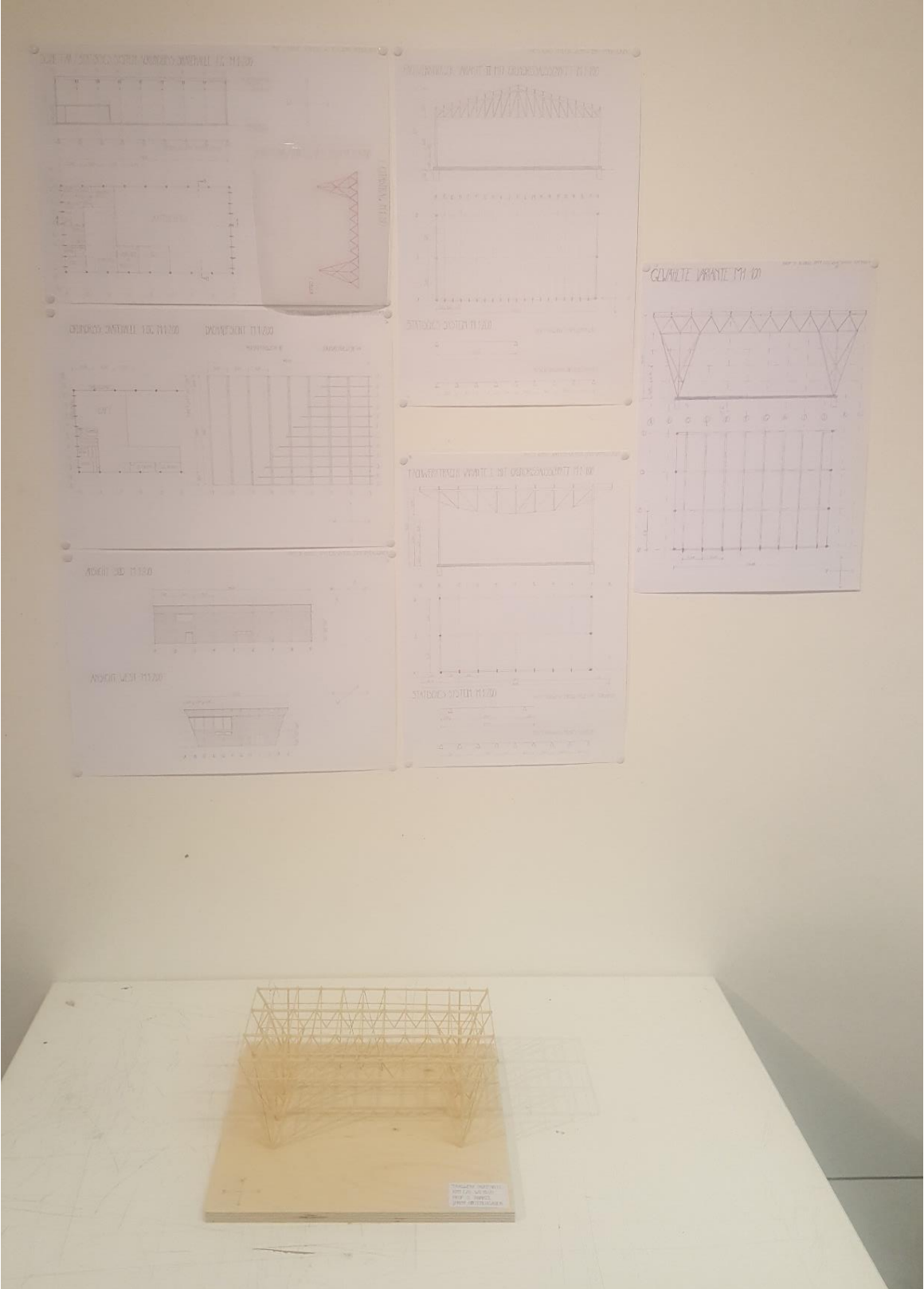


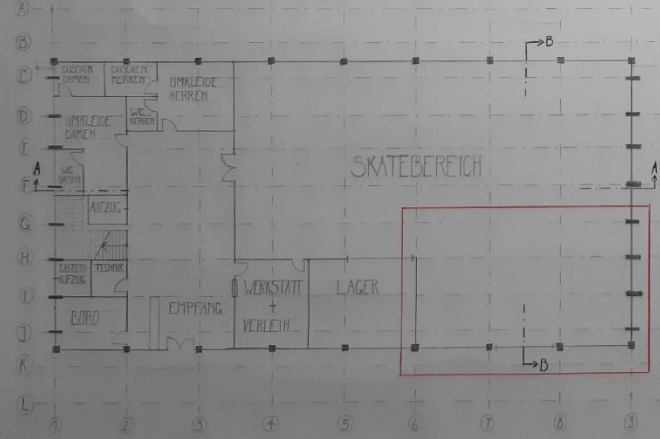
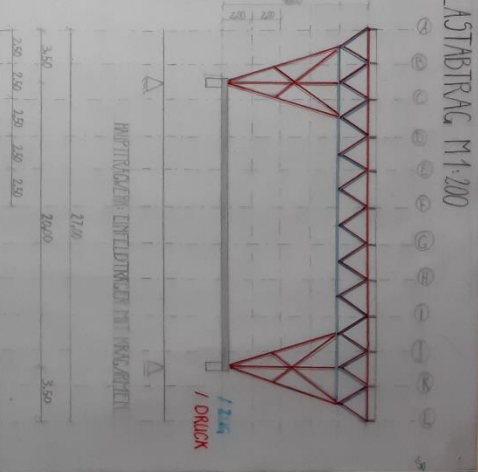
Komplette Präsentation „Skatehalle“



SCHNITT AA / STATISCHES SYSTEM / GRUNDRISS SKATEHALLE EG M1:200

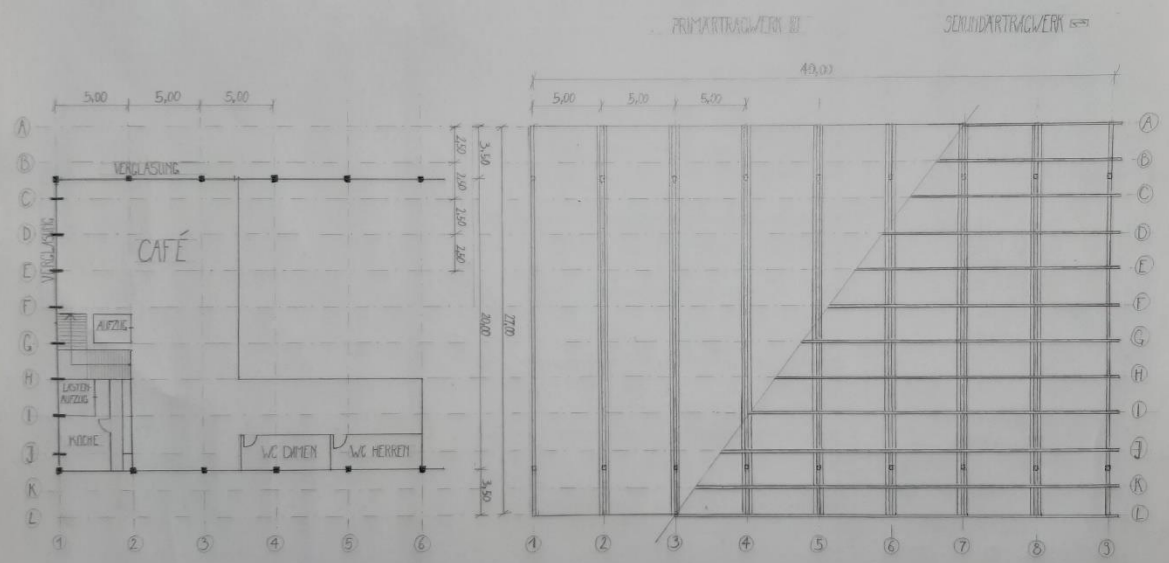


SCHNITT BB / STATISCHES SYSTEM M1:200

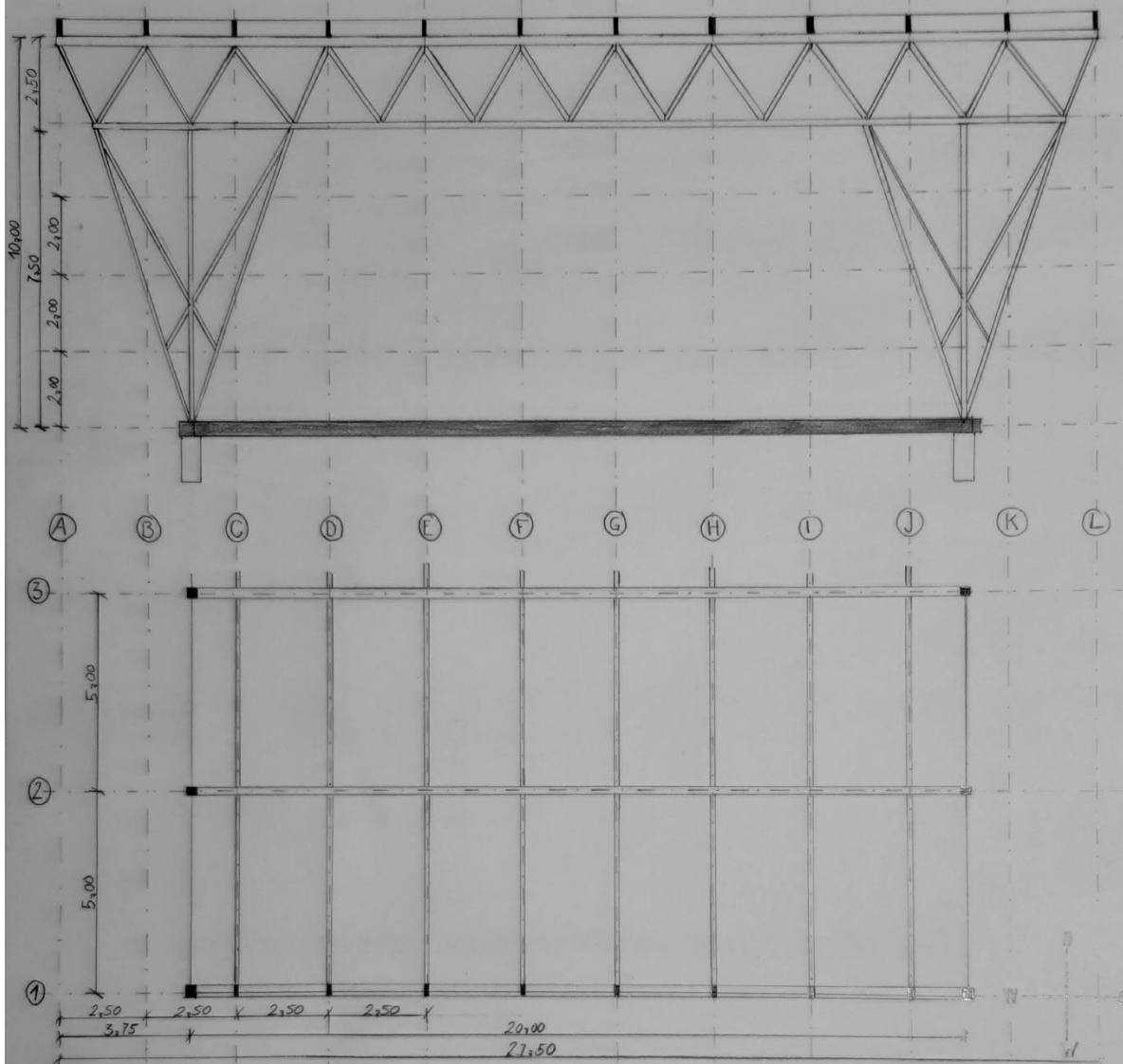


GRUNDRISS SKATEHALLE 1.OG M1:200

DACHAUFSICHT M1:200

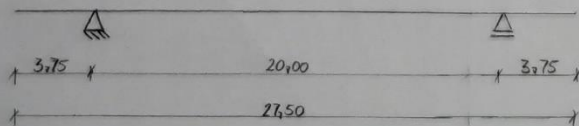


FACHWERKTRÄGER GEWÄHLTE VARIANTE MIT GRUNDRISSAUSSCHNITT M1:100

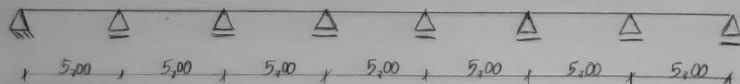


STATISCHES SYSTEM M1:200

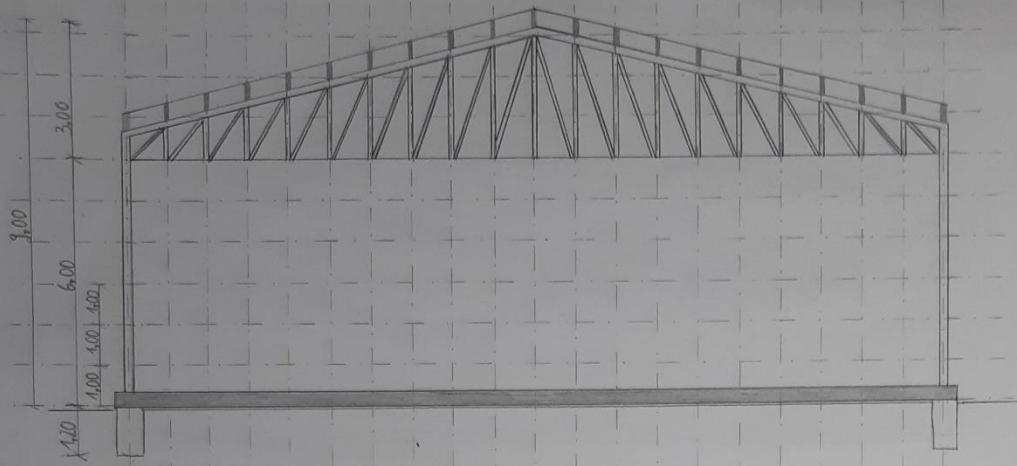
HAUPTTRAGWERK: EINFELDTRÄGER MIT KRAGARMEN



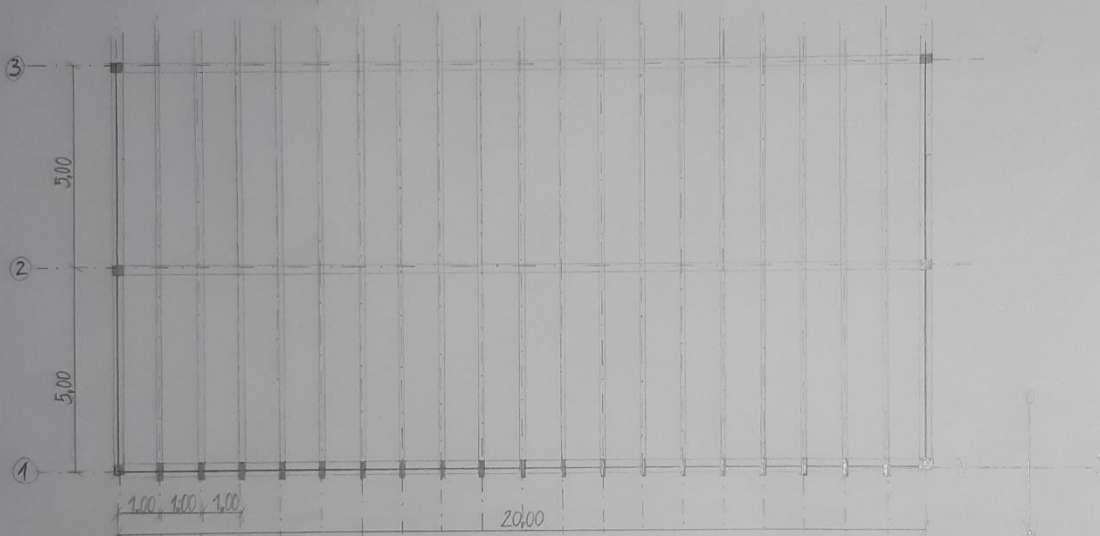
NEBENTRAGWERK: MEHRFELDTRÄGER



FACHWERKTRÄGER VARIANTE II MIT GRUNDRISSAUSSCHNITT M1:100

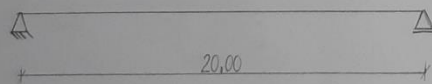


A B C D E F G H I J K L M N O P Q R S T U

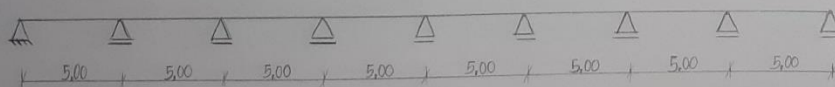


STATISCHES SYSTEM M1:200

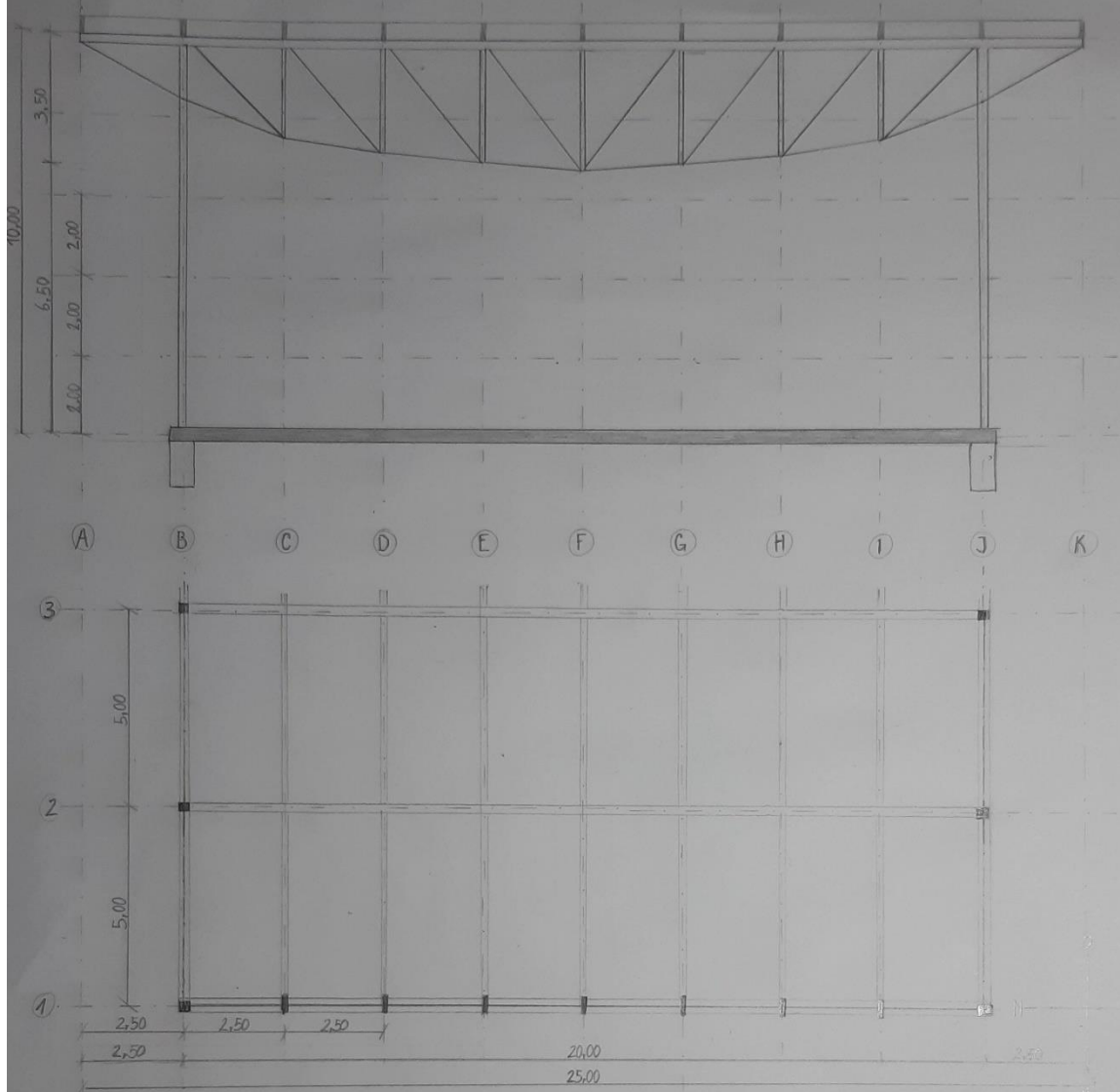
HAUPTTRAGWERK: EINFELDTRÄGER



NEBENTRAGWERK: MEHRFELDTRÄGER

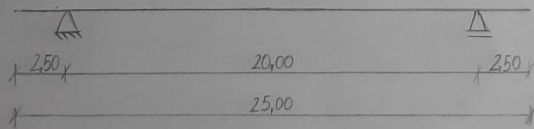


FACHWERKTRÄGER VARIANTE I MIT GRUNDRISSAUSSCHNITT M1:100

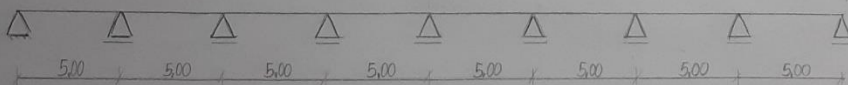


STATISCHES SYSTEM M1:200

HAUPTTRAGWERK: EINFELDTRÄGER MIT KRAGARMEN



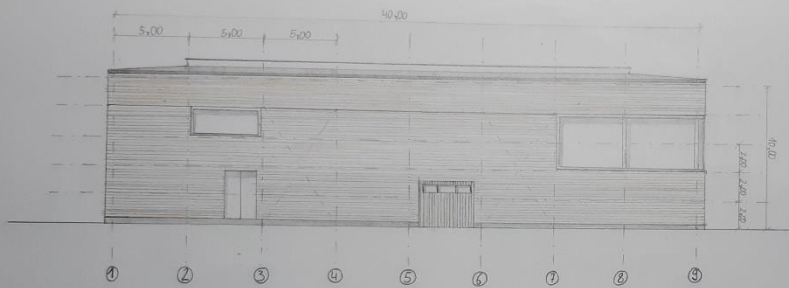
NEBENTRAGWERK: MEHRFELDTRÄGER



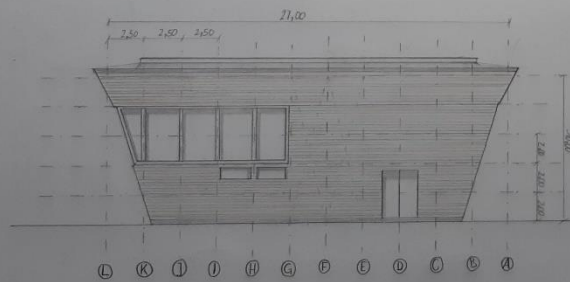
ANSICHT SUD M1:200

PROF. S. RÜNKÖZ, K111 120 WS 19/20, LEHRV. UNTERLIEGLER

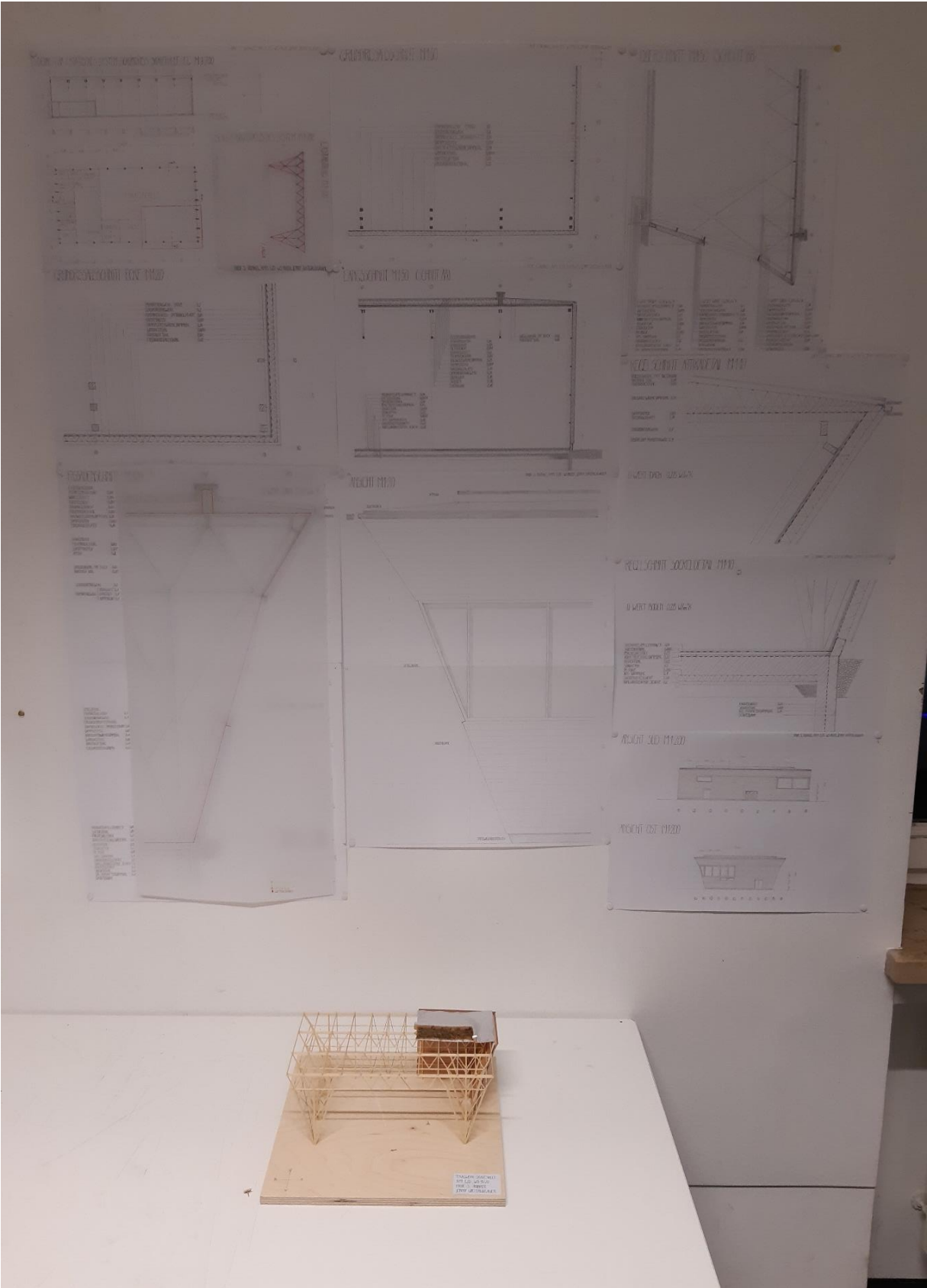
90



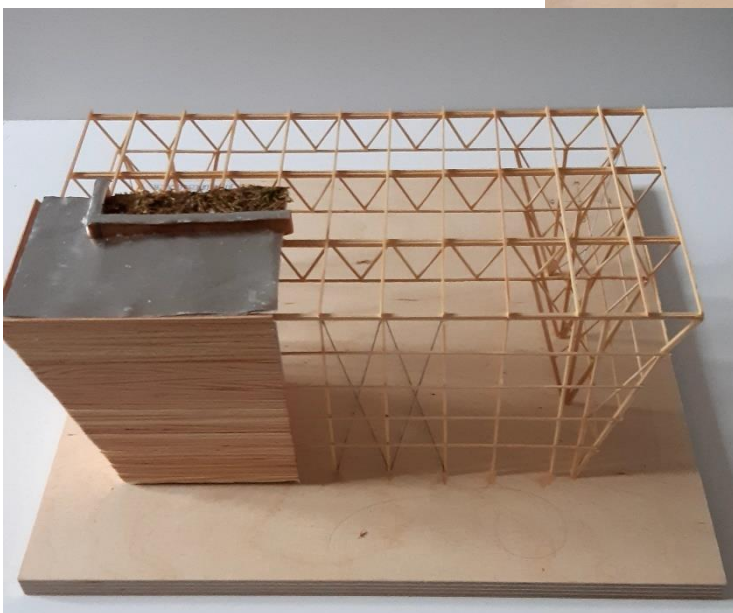
ANSICHT OST M1:200



Komplette Präsentation „Skatehalle Gebäudehülle“



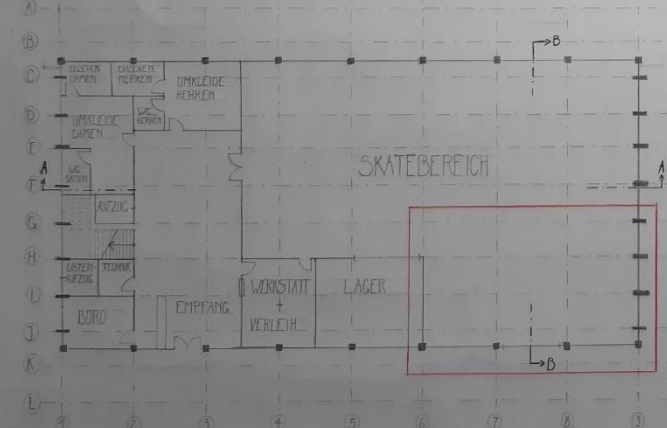
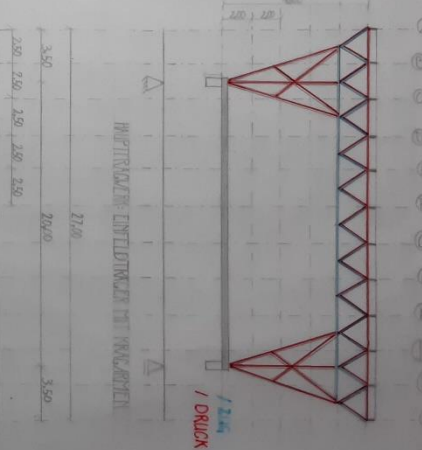
Das Modell



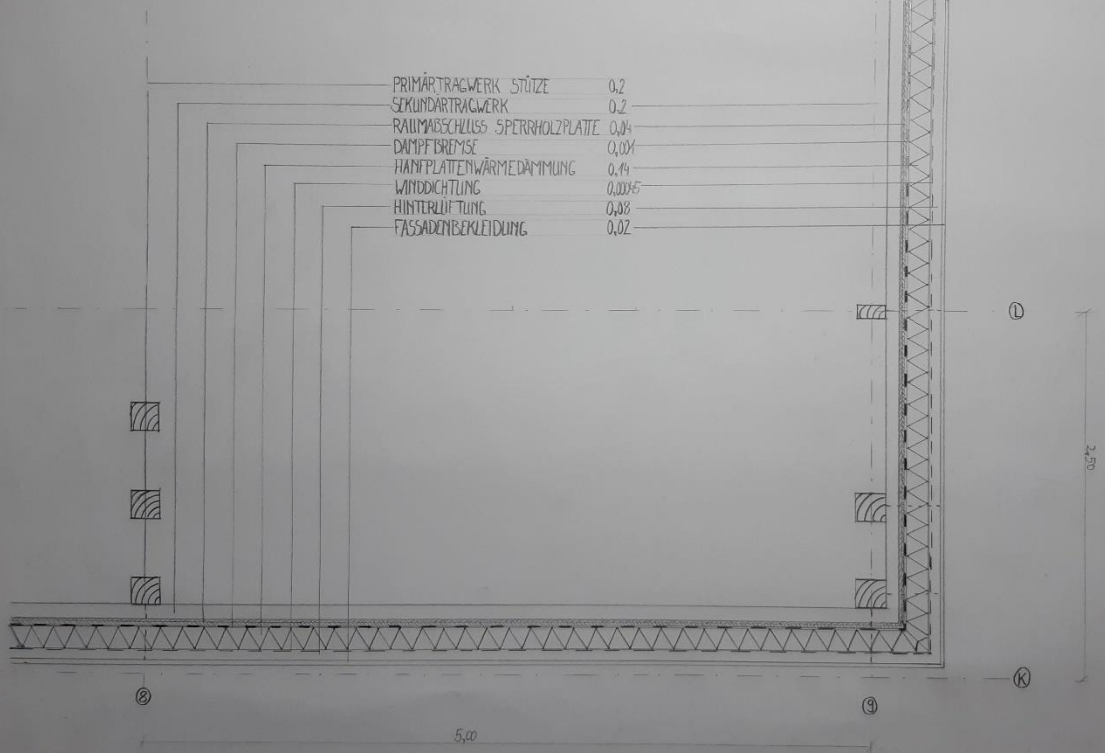
SCHNITT AA / STATISCHES SYSTEM / GRUNDRISS SKATEHALLE EG. M1:200

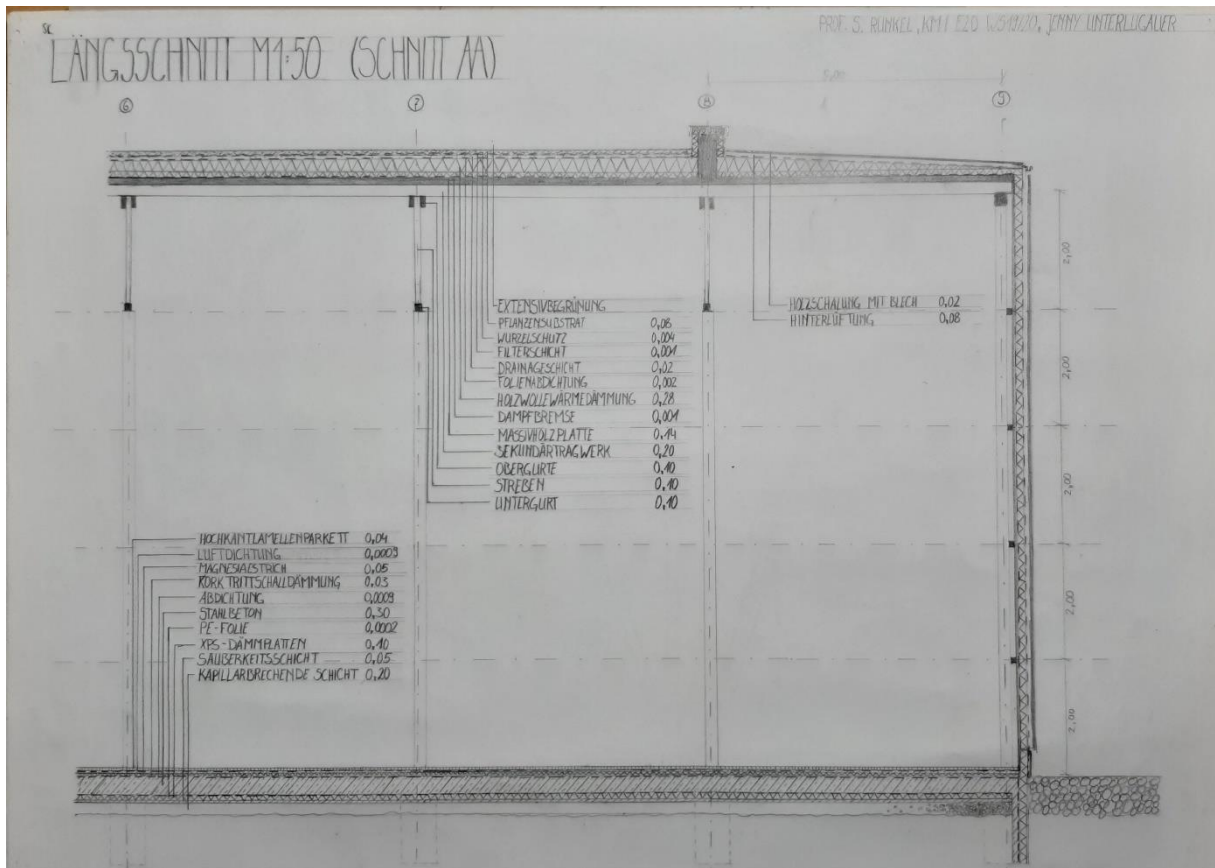
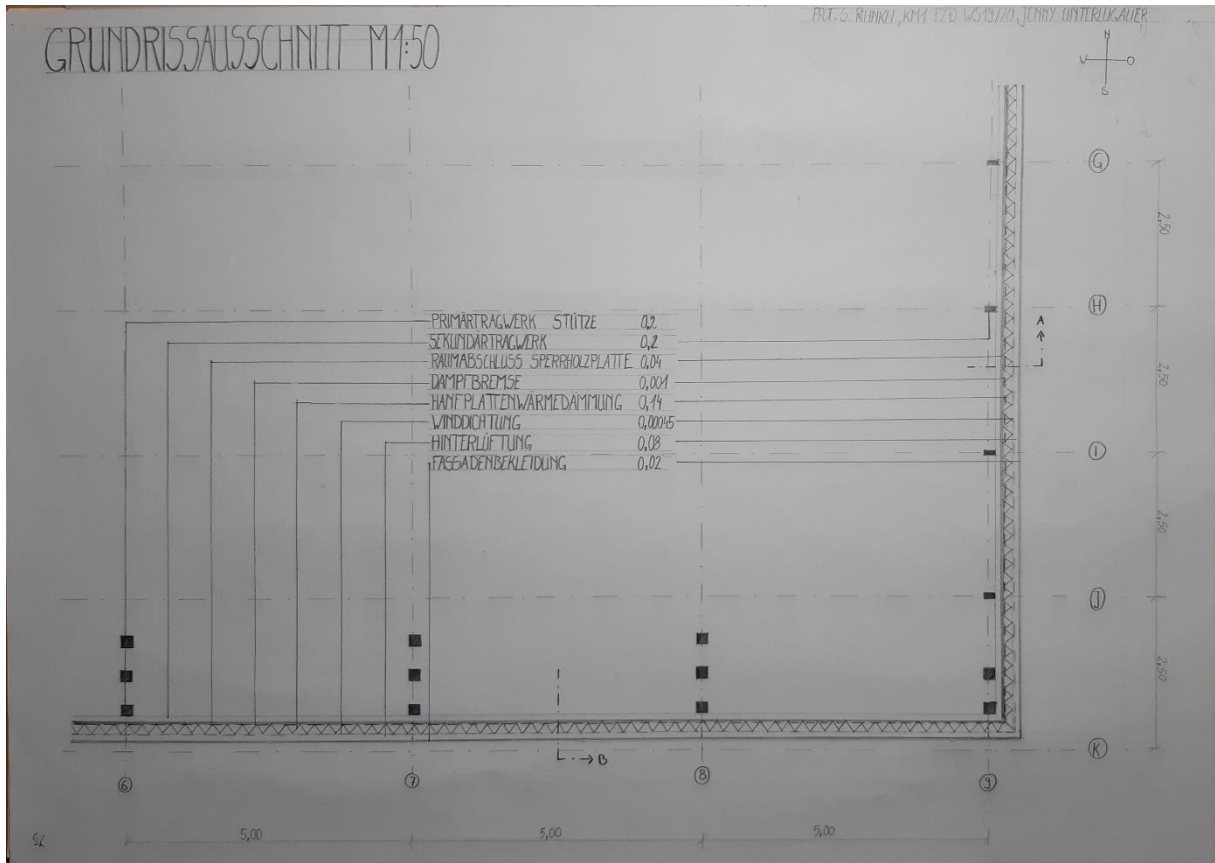


SCHNITT BB / STATISCHES SYSTEM M1:200

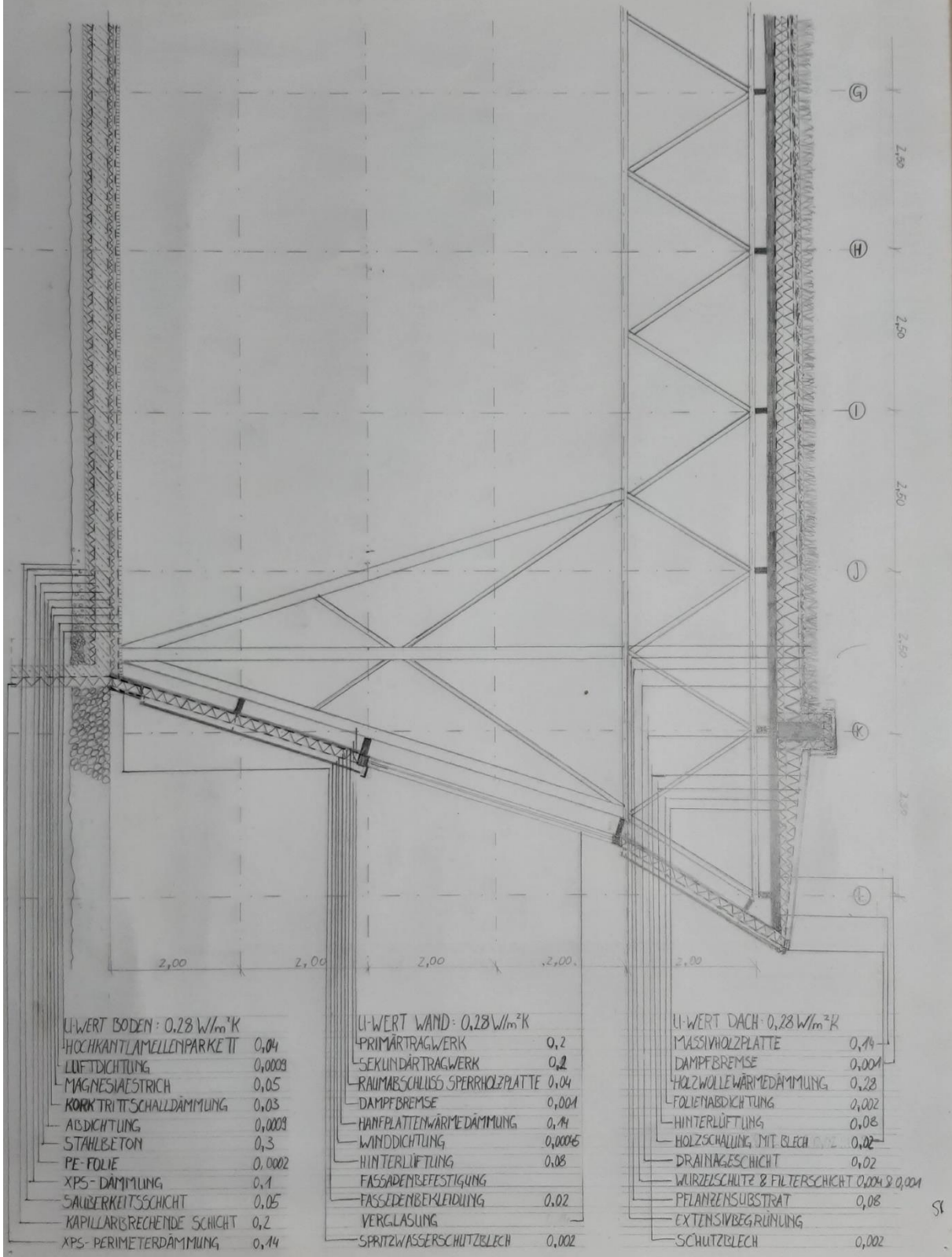


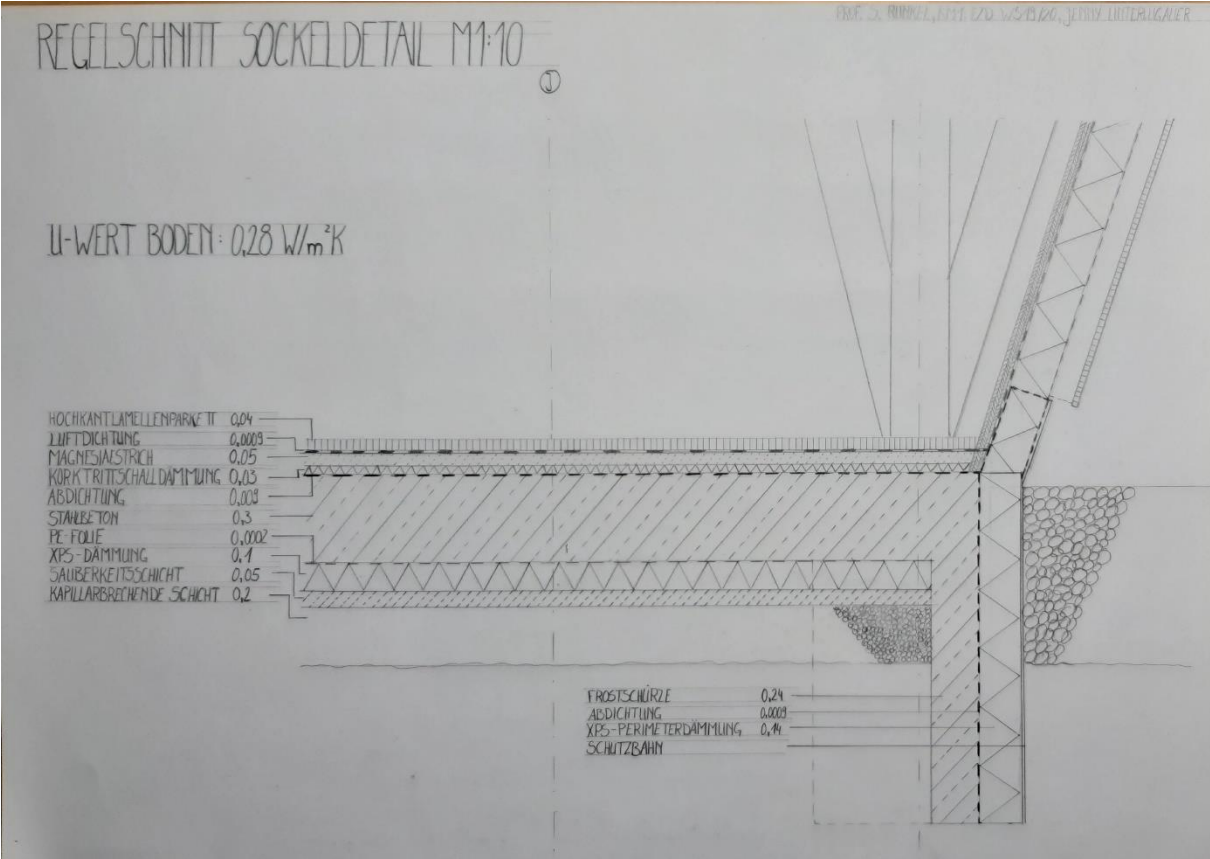
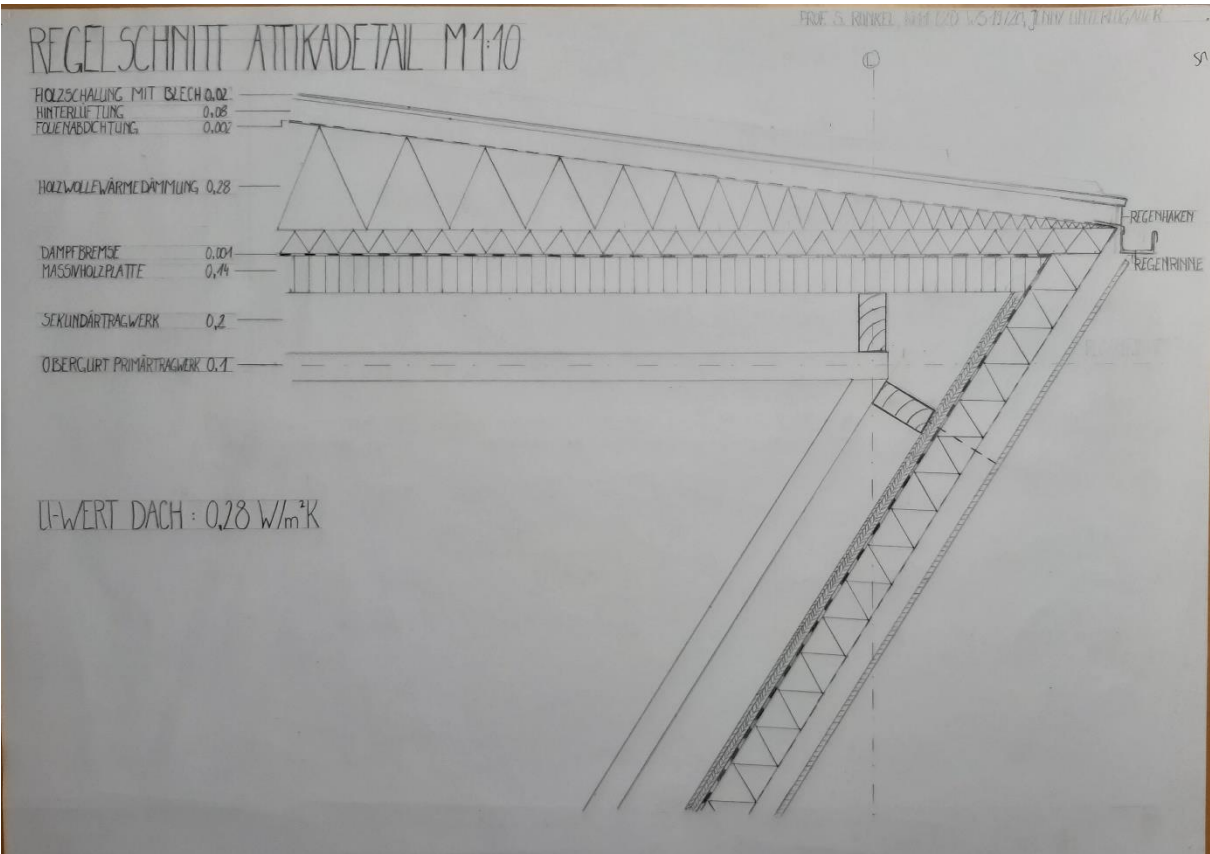
GRUNDRISSAUSSCHNITT ECKE M1:20





QUERSCHNITT M1:50 (SCHNITT BB)





FASSADENSCHNITT M1:20

- EXTENSIVBEGRÜNUNG
- PFLANZENSTRAAT 0,08
- WURZELSCHUTZ 0,004
- TÜTERSCHICHT 0,004
- DRAINAGESCHICHT 0,02
- FOLIENABDICHTUNG 0,002
- HOLZWOLLEWÄRMEDÄMMUNG 0,28
- DAMPFBREMSE 0,004
- MASSIVHOLZPLATTE 0,14

- SCHUTZBLECH 0,002
- FOLIENABDICHTUNG 0,002
- DAMPFBREMSE 0,004
- ATTKA 0,8

- HOLZSCHALLUNG MIT BLECH 0,02
- HINTERLÜFTUNG 0,06

- SEKUNDÄRTRAGWERK 0,2
- PRIMÄRTRAGWERK: OBERGURT 0,4, STREBEN 0,1, UNTERGURT 0,1

U-WERT DACH: 0,28 W/m²K

- VERGLASUNG
- PRIMÄRTRAGWERK 0,2
- SEKUNDÄRTRAGWERK 0,1
- FASSADENBEFESTIGUNG
- RAUMABSCHLUSS SPERRSCHICHT 0,04
- DAMPFBREMSE 0,004
- HANDBLATTWÄRMEDÄMMUNG 0,14
- WINDDICHTUNG 0,0006
- HINTERLÜFTUNG 0,06
- FASSADENBEKLEIDUNG 0,02

U-WERT WAND: 0,28 W/m²K

- HÖCKEKANTENMELLENPARTIT 0,01
- LÜFTDICHTUNG 0,0001
- MAGNESWALSTRICH 0,05
- KORKTRETTSCHALLDÄMMUNG 0,03
- ABDICHTUNG 0,0001
- STAHLBETON 0,3
- PE-FOLIE 0,0002
- XPS-DÄMMUNG 0,1
- SANDBERETSCHICHT 0,05
- KAPILLARBRECHENDE SCHICHT 0,2
- FROSTSCHUTZ 0,24
- ABDICHTUNG 0,0001
- XPS-PERIMETERDÄMMUNG 0,14
- SCHUTZBAHN

- DAMPFBREMSE 0,0001
- ABDICHTUNG 0,0003
- XPS-PERIMETERDÄMMUNG 0,14
- ABDICHTUNG 0,0003
- SPRITZWASSERSCHUTZ BLECH 0,04

U-WERT BODEN: 0,28 W/m²K

FASSADENSCHNITT M120

U-WERT DACH: 0,28 W/m²K

- EXTENSIVBEGRÜNUNG 0,08
- PFLANZENSTRAT 0,004
- WURZELSCHUTZ 0,004
- FILTERSCHICHT 0,004
- DRAINAGESCHICHT 0,02
- FOOTYABDICHTUNG 0,002
- HOLZWOLLEWÄRMEDÄMMUNG 0,28
- DAMPFBREMSE 0,004
- MASSIVHOLZPLATTE 0,04

- SCHUTZBLECH 0,002
- FOILWÄNDICHTUNG 0,002
- DAMPFBREMSE 0,004
- ATTIKA 0,8

- HOLZSCHALLUNG MIT BLECH 0,02
- HINTERLÜFTUNG 0,08

- SEKUNDÄRTRAGWERK 0,2
- PRIMÄRTRAGWERK } OBERGURT 0,1
- ESTREBEN 0,1
- UNTERGURT 0,1

- VERGLASUNG 0,2
- PRIMÄRTRAGWERK 0,1
- SEKUNDÄRTRAGWERK 0,1
- FASSADENBEFESTIGUNG
- RAUMABSCHLUSS SPERRHOLZPLATT 0,04
- DAMPFBREMSE 0,004
- HINTERLÄTTERWÄRMEDÄMMUNG 0,04
- WINDDICHTUNG 0,0065
- HINTERLÜFTUNG 0,08
- FASSADENBEKLEIDUNG 0,02

- HOLZKANTLAMELLENPARKETT 0,01
- LUFTDICHTUNG 0,002
- MAGNESWÄSTRICH 0,05
- KORK TRITTSCHALLDÄMMUNG 0,05
- ABDICHTUNG 0,002
- STAHLRETON 0,5
- PE-FOLIE 0,002
- YPS-DÄMMUNG 0,1
- SAUBERKEITSSCHICHT 0,05
- KAPILLARBRECHENDE SCHICHT 0,2
- PROFSCHÜRZE 0,24
- ABDICHTUNG 0,002
- YPS-BERIMETERDÄMMUNG 0,14
- SCHUTZBAHN

U-WERT WIND: 0,28 W/m²K

DAMPFBREMSE
ABDICHTUNG
YPS-BERIMETERDÄMMUNG
ABDICHTUNG

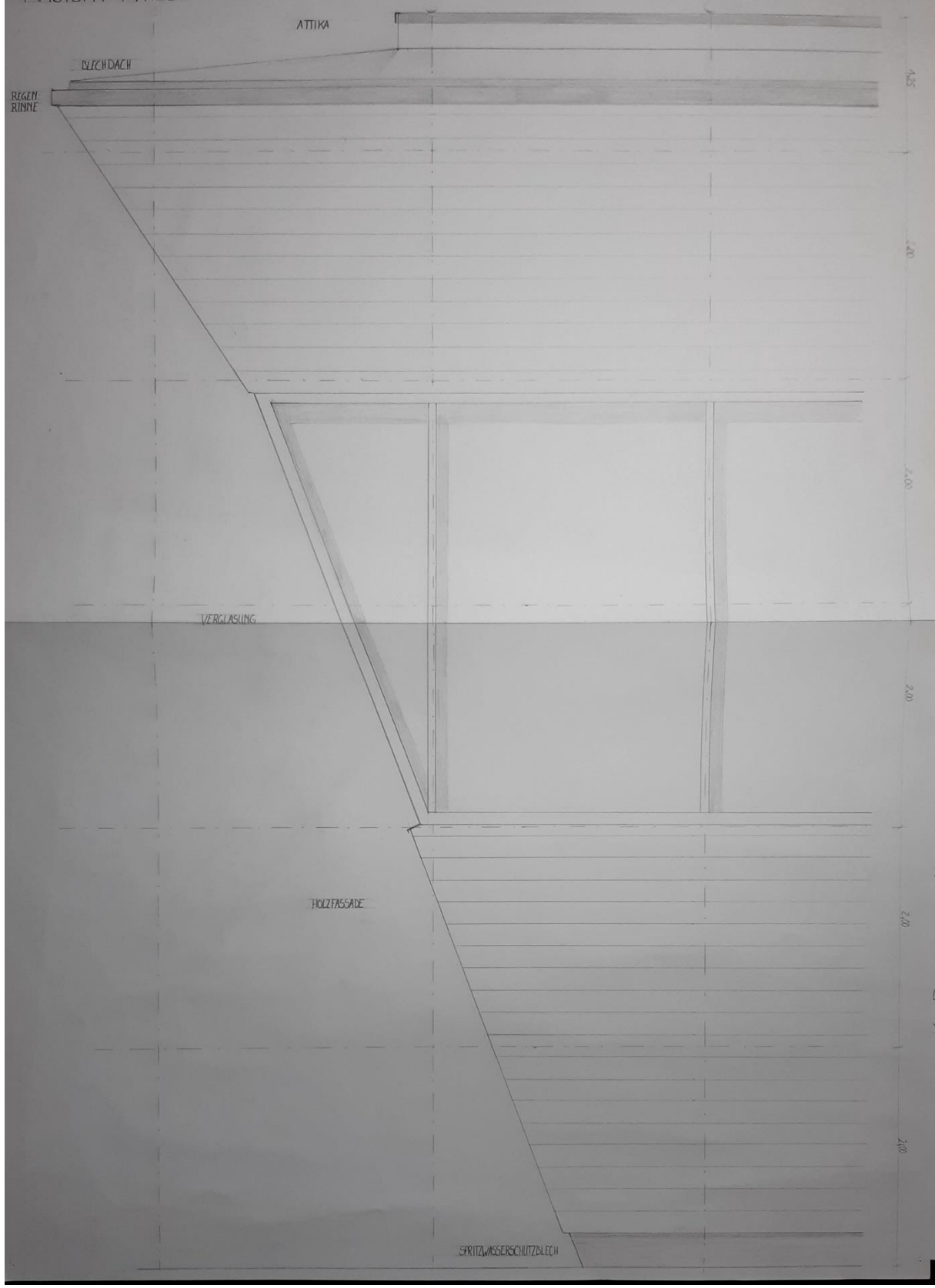
- VERGÜLTER GLAS
- WÄRMEDÄMMUNG
- KONTAKTSCHICHT
- LUFTDICHTHEIT

4,15
1,00
3,00
2,00
2,00

JK

ANSICHT M1:20

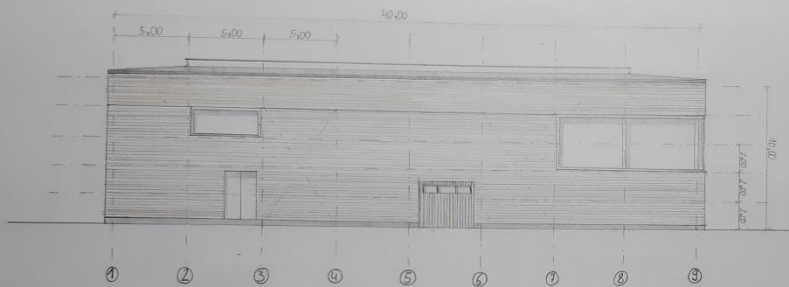
PROF. S. RÜNIKE, KM1 E2D WS 19/20, JENNY LINTERLUKAWER



ANSICHT SUD M1:200

PROF. S. RUIKÖZ, PFA 120 WS 20/21 ZEHV UNTERKÄSER

90



ANSICHT OST M1:200

