

Metamorphose



Konzept

Unser Konzept veranschaulicht die Wandelbarkeit der Gebäudestruktur, Natur und Nutzung.

Durch modulare Bauweise lassen sich einzelne Raumstrukturen beliebig kombinieren und der aktuell gewünschten Nutzung anpassen. Auch die einzelnen Veranstaltungsräume, sowie Freiflächen lassen sich je nach Jahreszeit und Bedarf unterschiedlich verwenden. Diese können beispielsweise als Ausstellungsfläche für lokale Künstler dienen oder von Grünflächen im Sommer zu Eislaufflächen im Winter umgebaut werden. Die begrünten Fassaden und Dächer verändern sich auf natürliche Art und Weise mit dem Jahresverlauf und an den Fenster- und Loggiaflächen selbstbestimmt durch die Bewohner.

Die Fassadenbegrünung bietet natürlichen Schutz vor Hitze und Lärm, filtert zusätzlich die vom Verkehr verschmutzte Außenluft und erzeugt ein behagliches Raumklima.

Durch die intensive Dachbegrünung werden hochwertige Gemeinschaftsbereiche für die Bewohner geschaffen. Zusätzlich wirkt sich die Bepflanzung durch Absorption der Sonneneinstrahlung und Begünstigung von langsamer Verdunstung des Regenwassers äußerst positiv auf das Stadtklima aus.

Die zweite Erschließungsebene ermöglicht die Erkundung der alten und neuen Gebäude aus einer anderen Perspektive und bietet neuen Raum für Einzelhandel, Gastronomie und andere lokale Betriebe und Vereine. Zusätzlich bietet die teils bewachsene Konstruktion aus Holz und Stahl Verschattung und Witterungsschutz im Außenbereich, wie beispielsweise gezeigt am Restaurant südlich des Hartmann-Hauses.



Gesamteindruck



Grundriss Erdgeschoss M 1:200



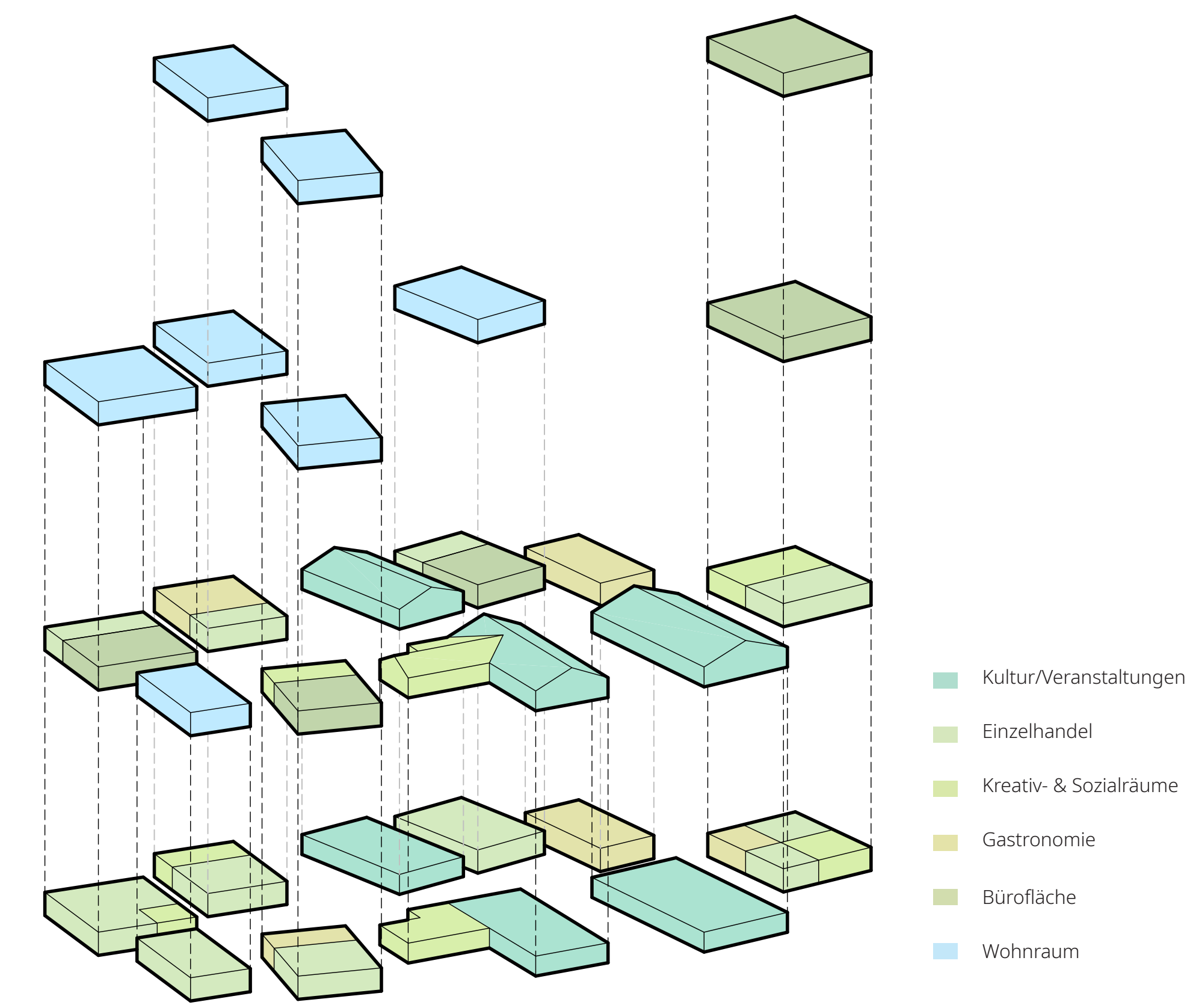
Grundriss 1. Obergeschoss M 1:200



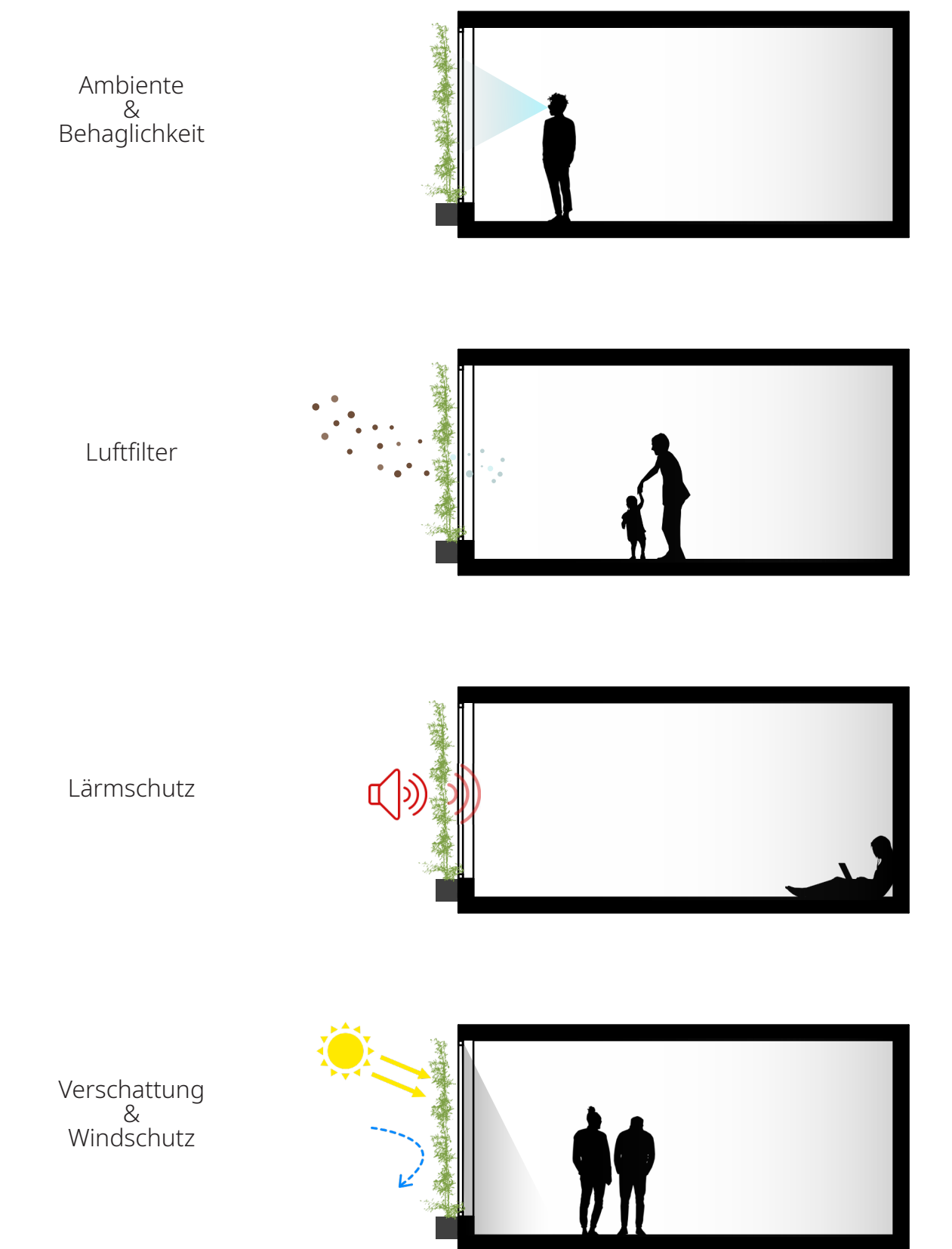
Grundriss 2. Obergeschoss M 1:200



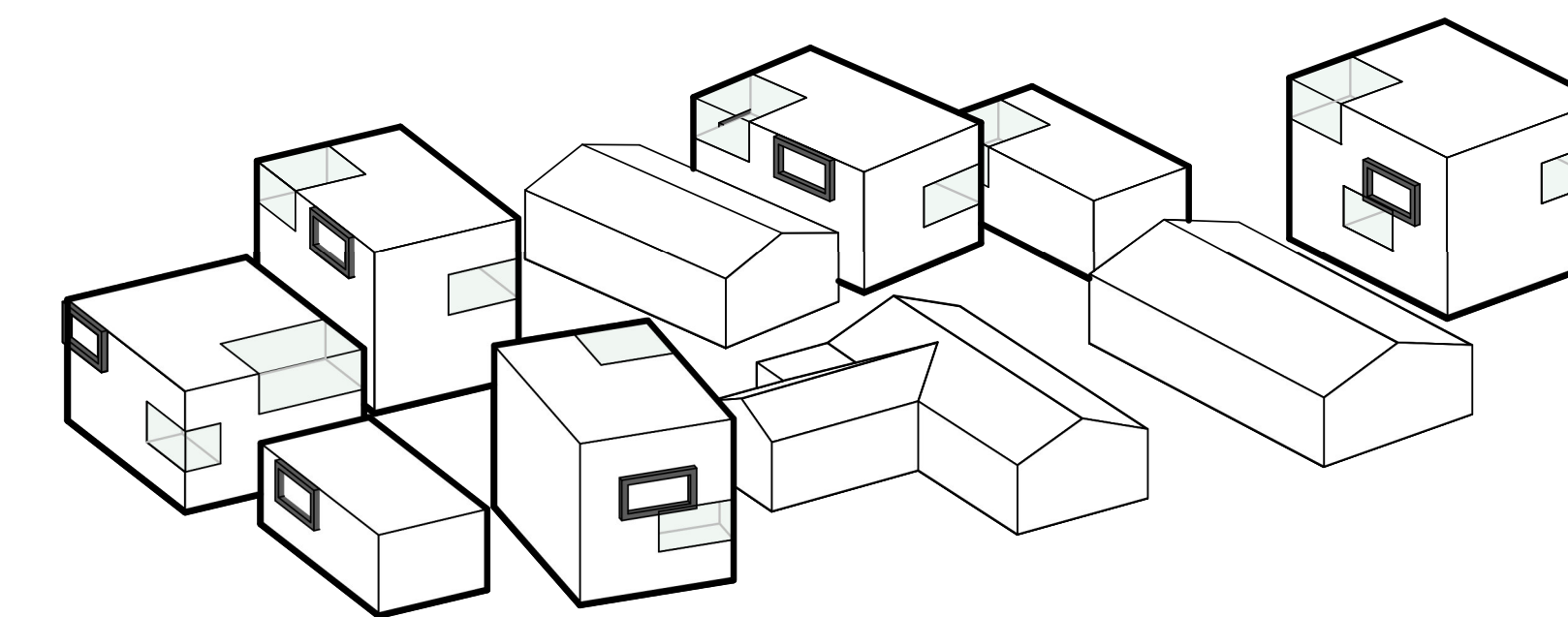
Grundriss 3. Obergeschoss M 1:200



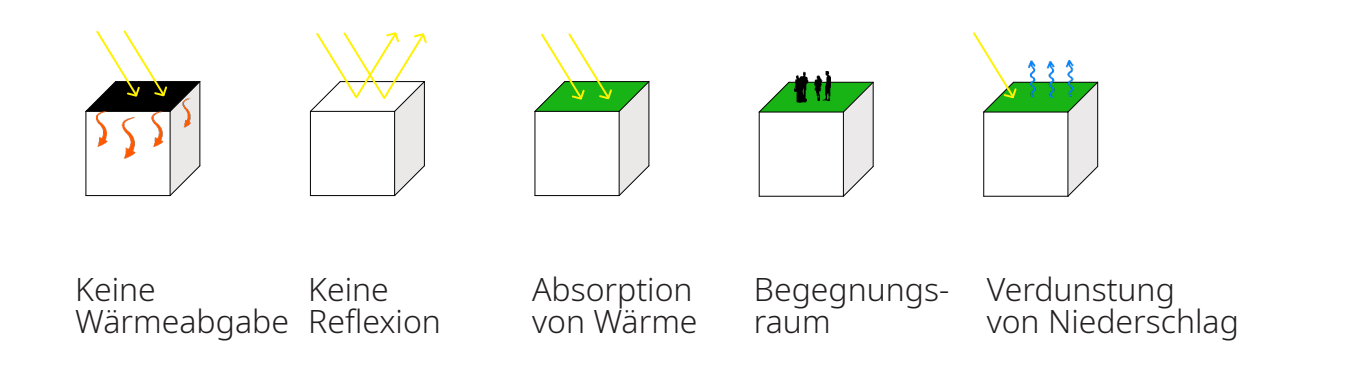
Konzept Nutzungsverteilung (variabel)



Funktionsschema begrünte Fassade



Konzept Gebäudegeometrie (Subtraktion & Addition)



Funktionsschema intensive Dachbegrünung



Schnitt A - A M 1:200



Stimmungsschnitt M 1:20



Ansicht Süd



Außenraumqualität



Überdachter Außenraum



Innenraumqualität