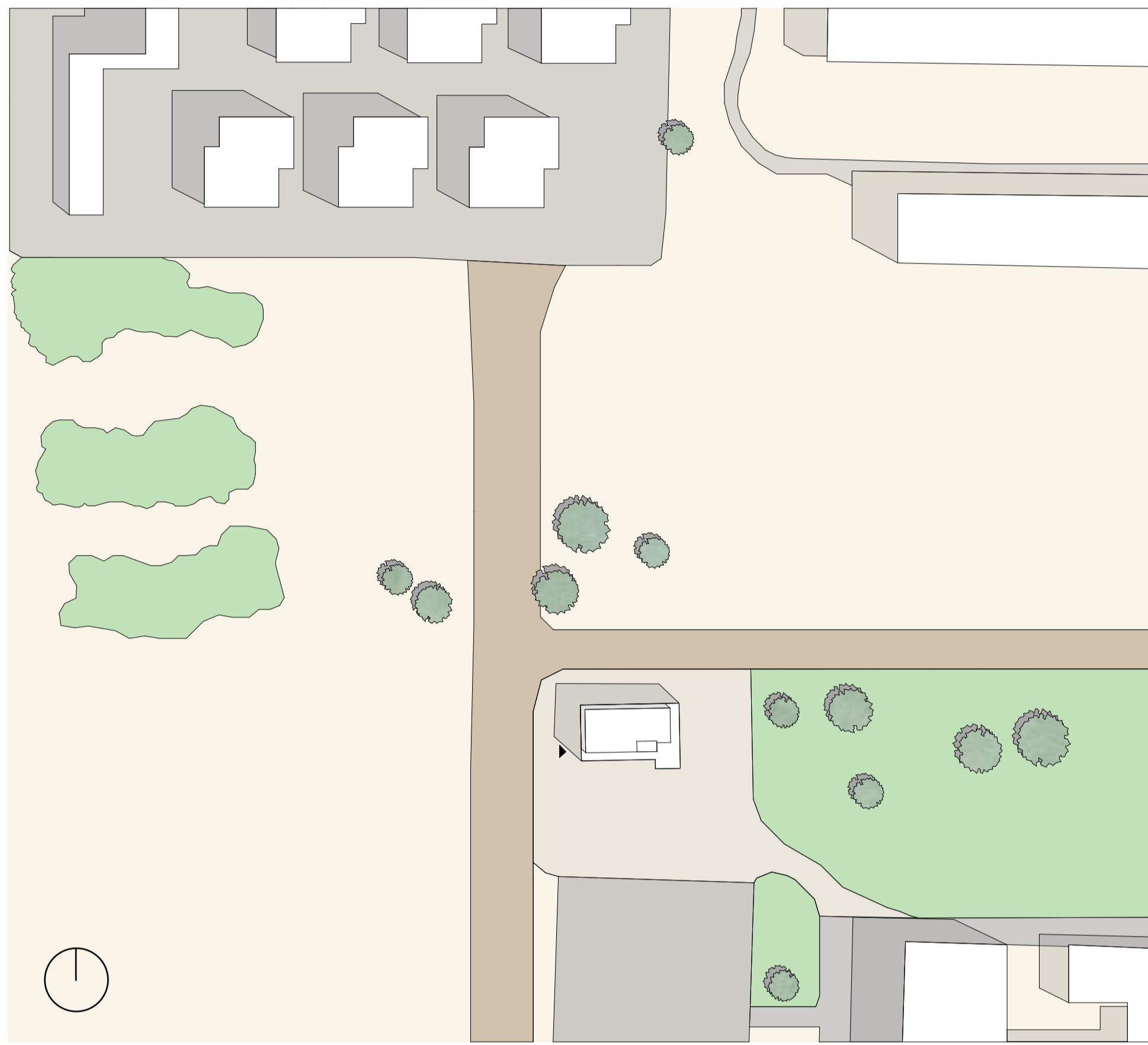


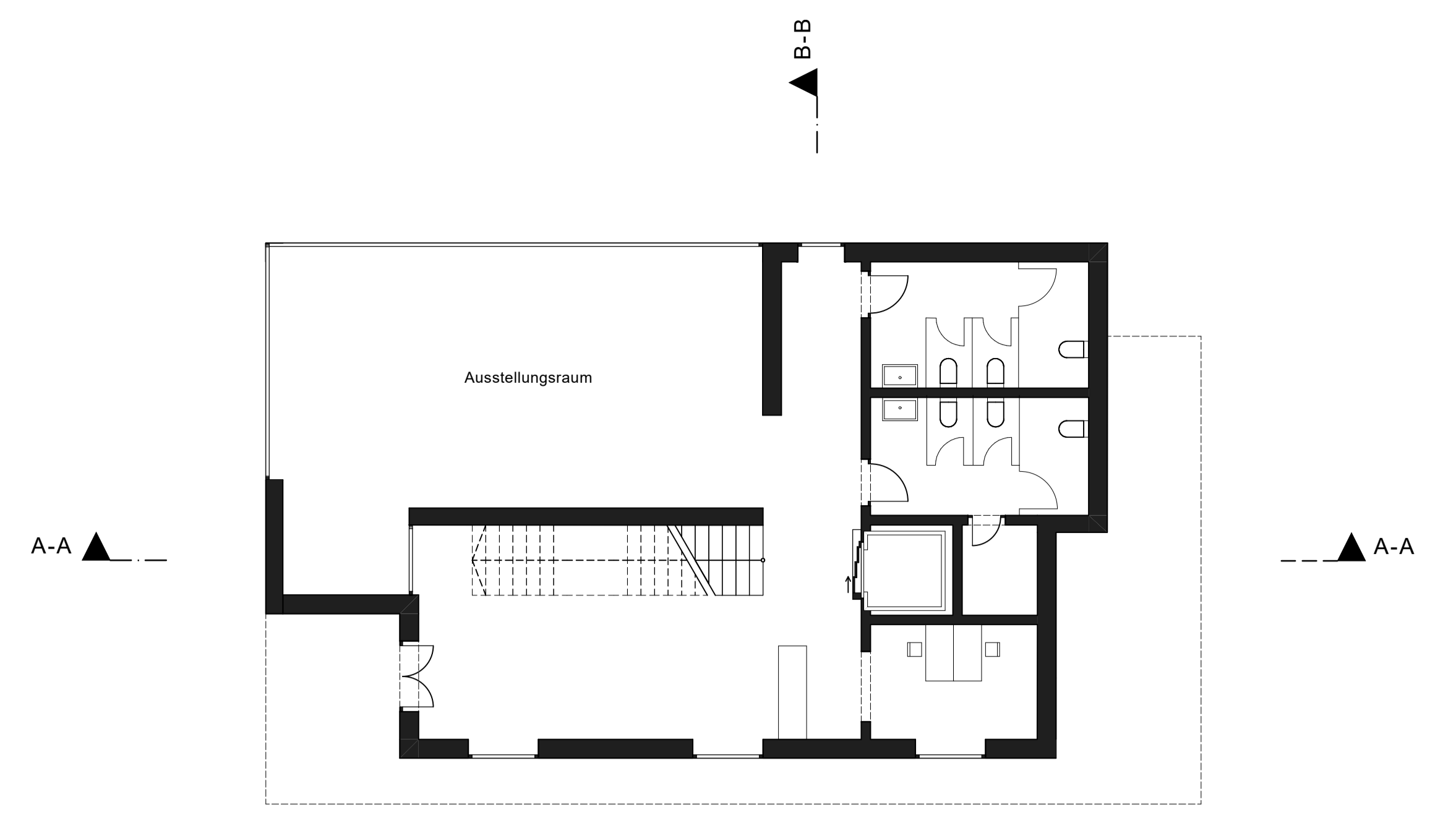
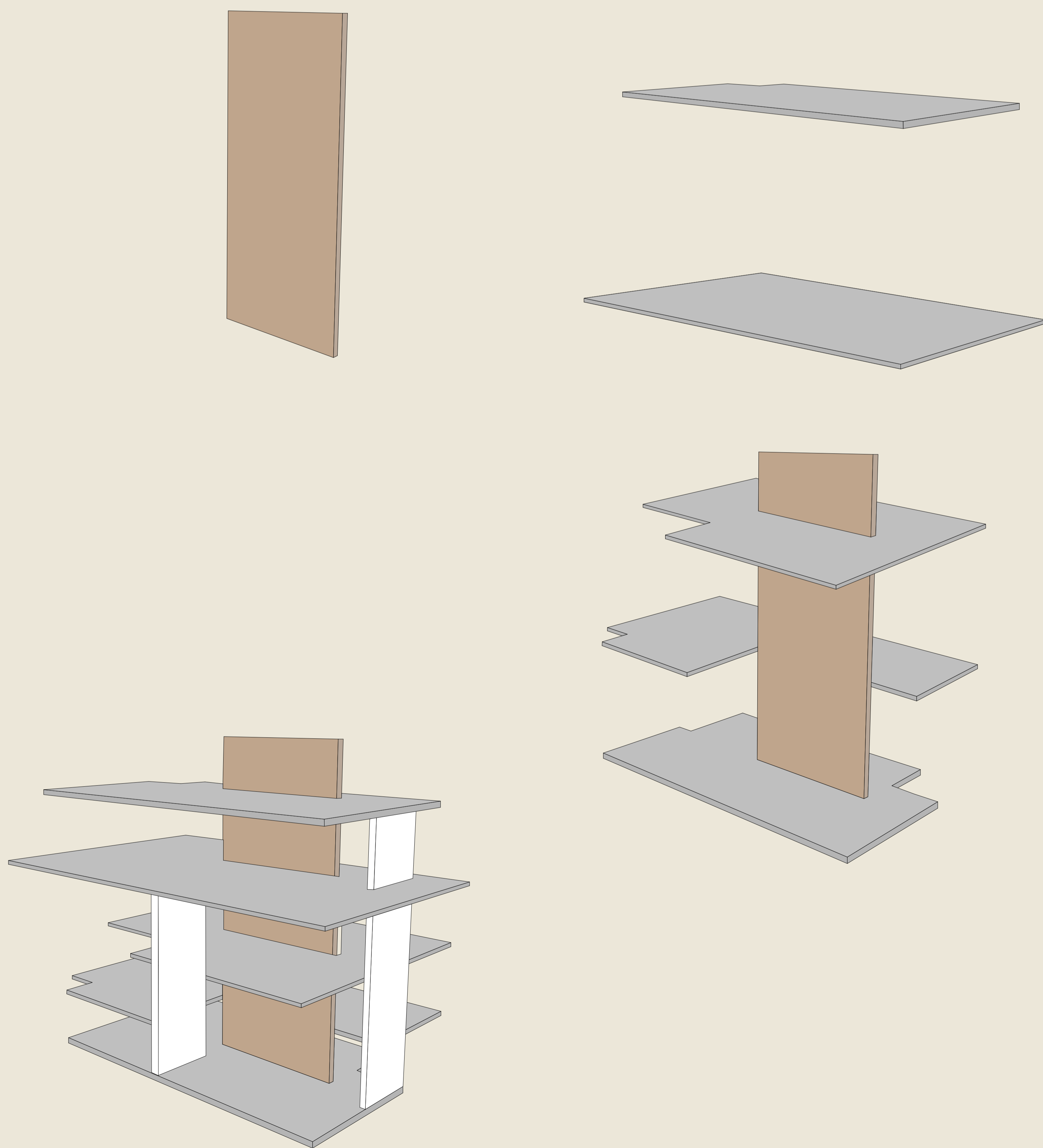
Umweltbildungsstation Flugplatzheide

Die Augsburger Flugplatzheide im Stadtteil Haunstetten ist eine einzigartige Landschaft. Ursprünglich war sie über 190 Hektar, heute ist sie nur noch ca. 7 Hektar groß. Die seltene Flora und Fauna steht seit 2020 unter Naturschutz. Die mageren Schotterböden und die hohe Artenvielfalt, macht das Gebiet besonders schützenswert.

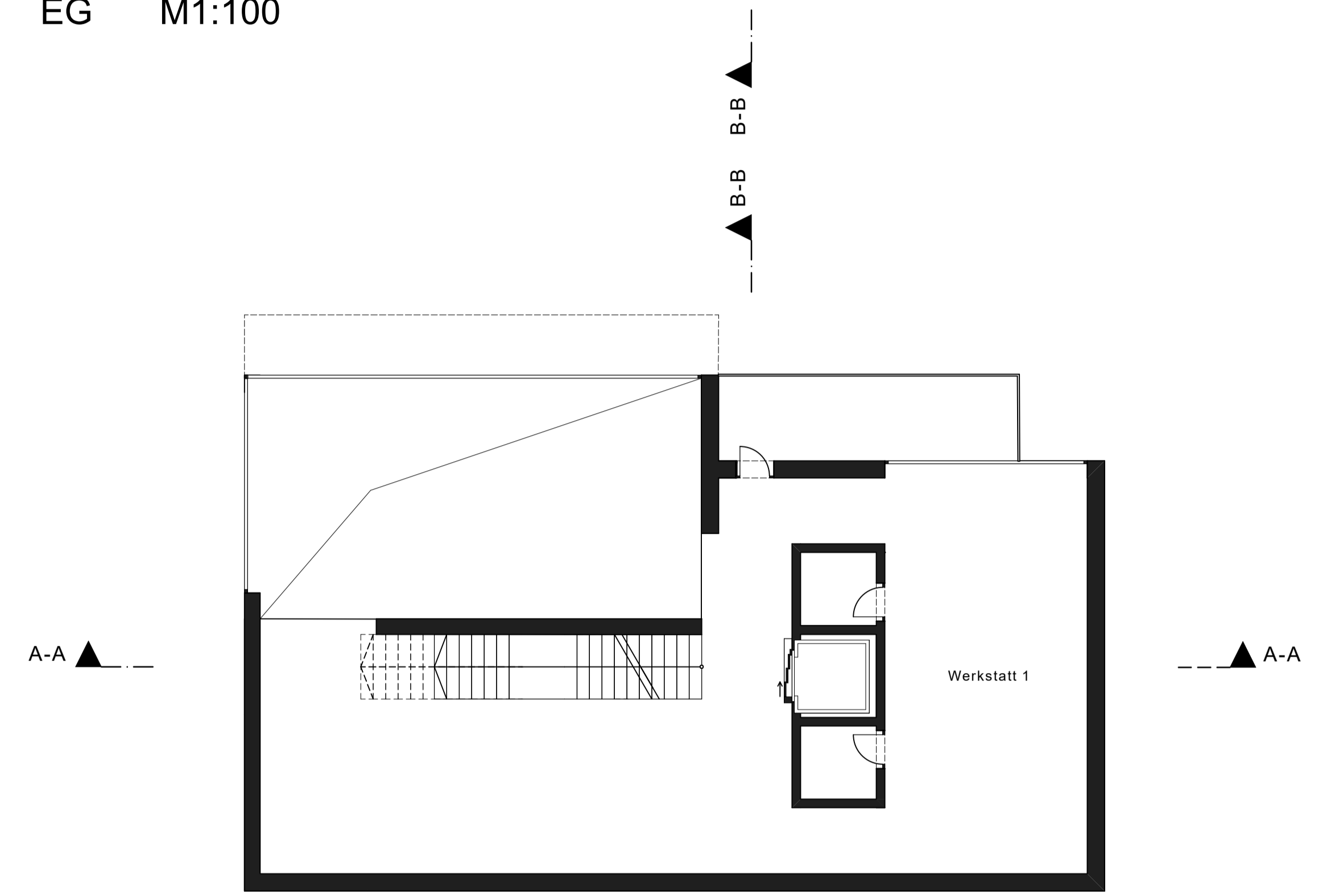
Die Agenda 2030 erfordert schnelles Handeln im Sinne des Umweltschutzes. Somit ist Umweltbildung einer der wichtigsten Schritte zu einer nachhaltigeren Zukunft.



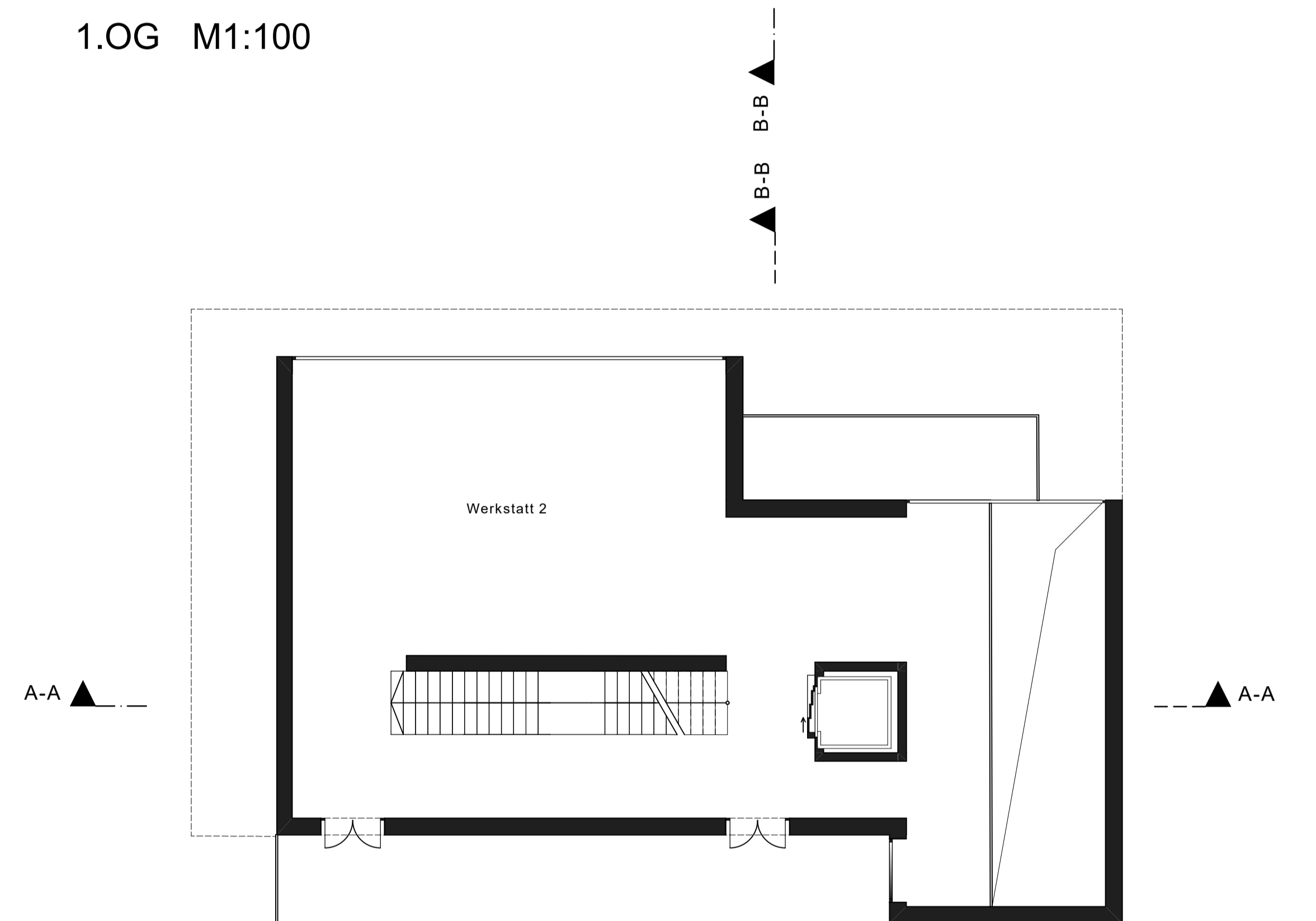
Lageplan M1:1000



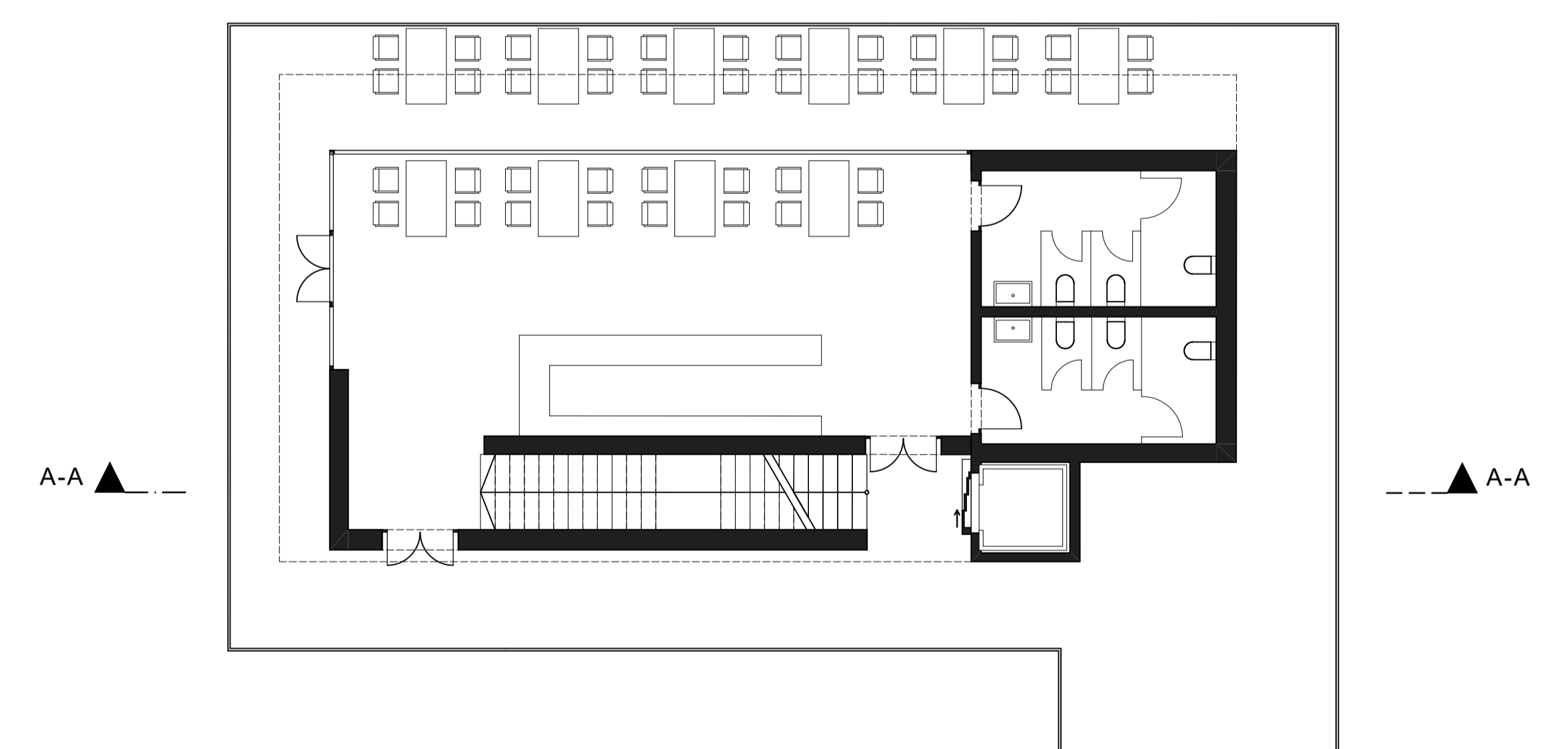
EG M1:100



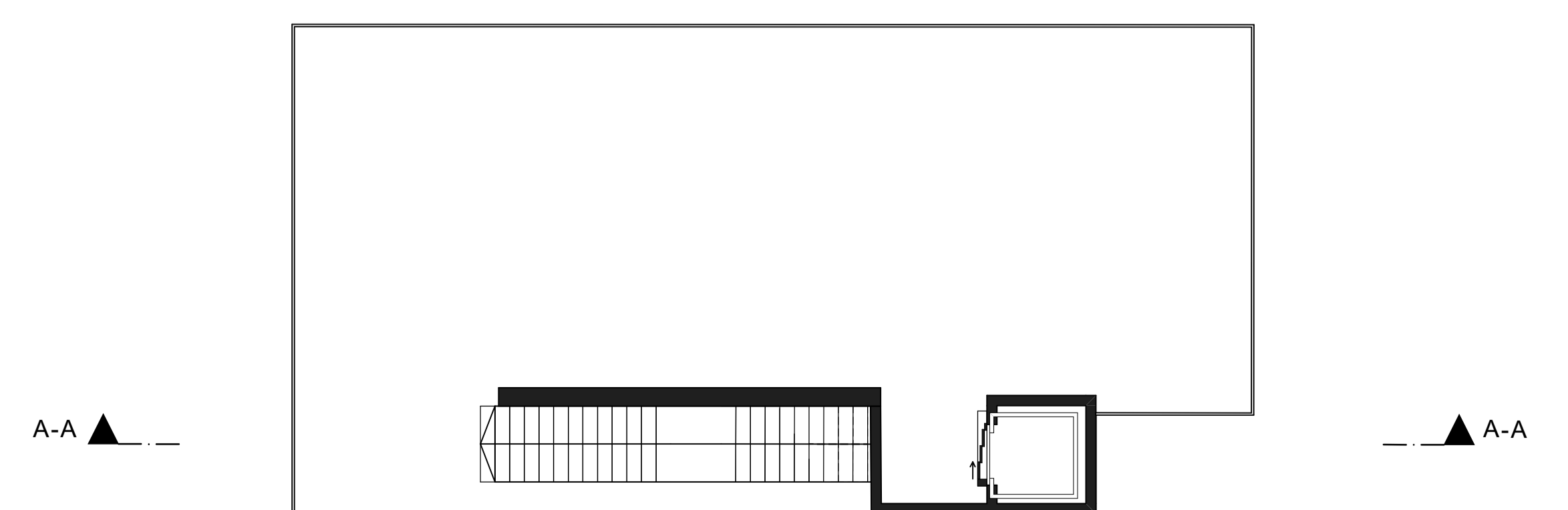
1.OG M1:100



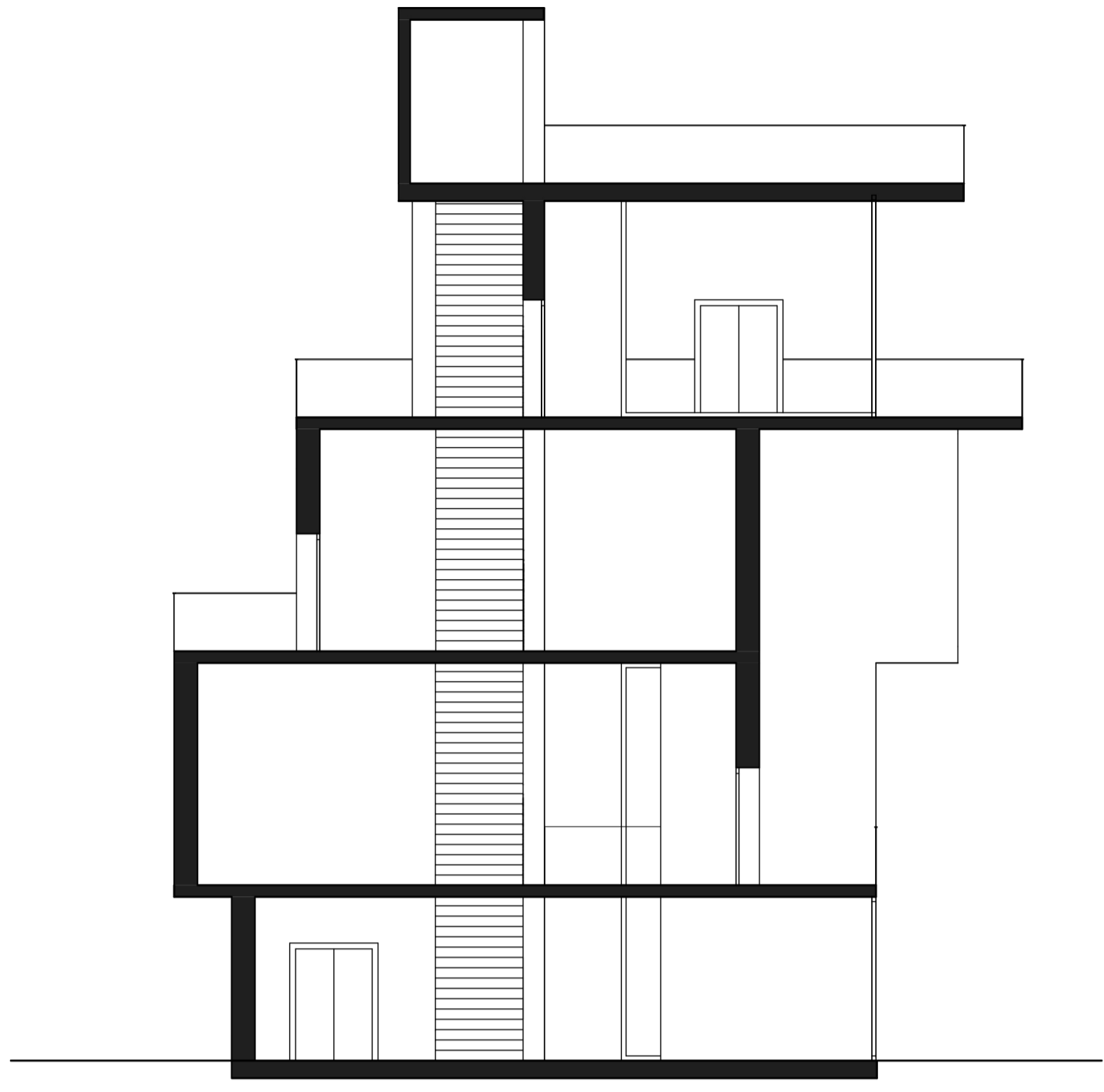
2.OG M1:100



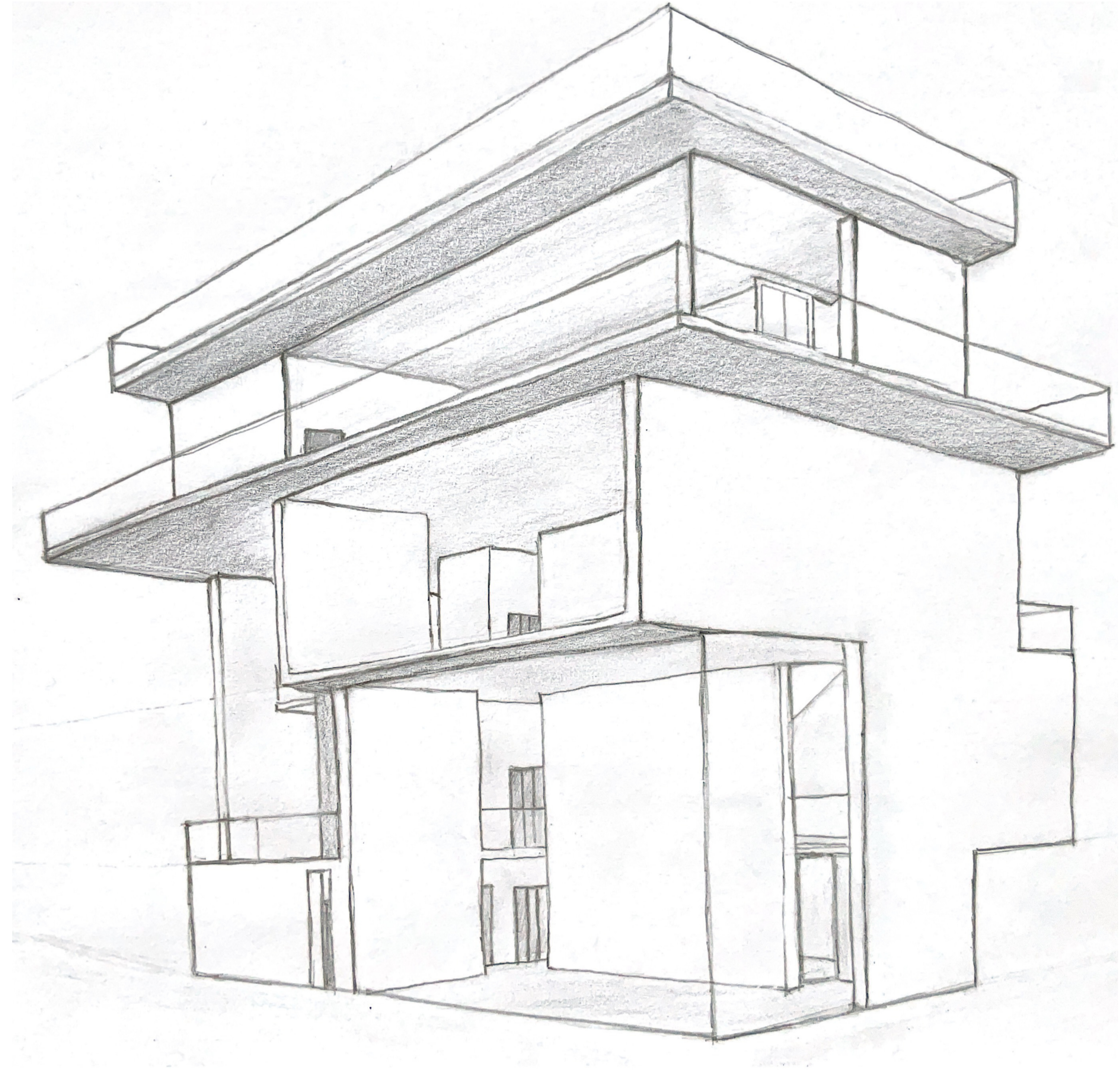
3.OG M1:100



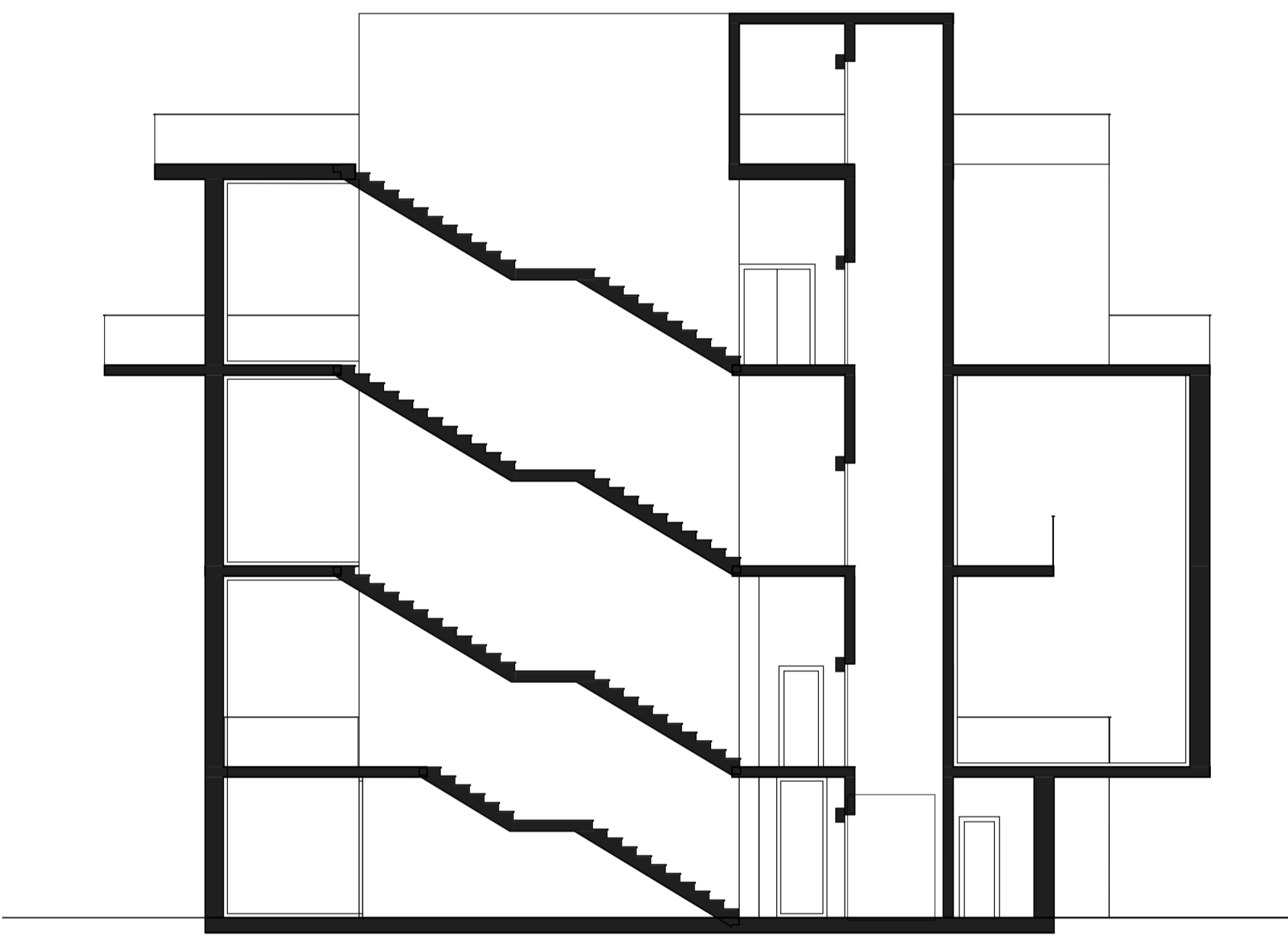
DACHTERRASSE M1:100



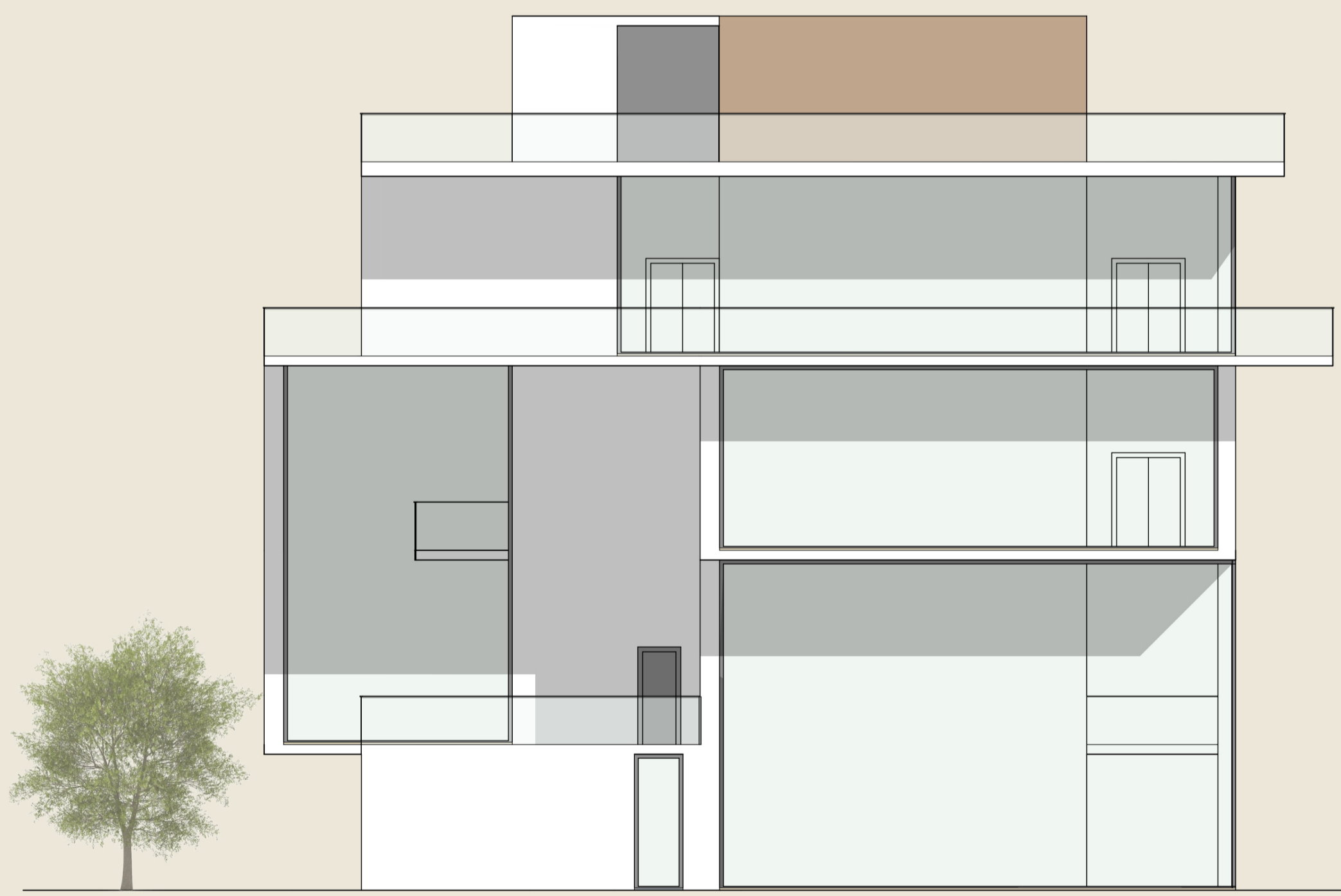
SCHNITT A - A



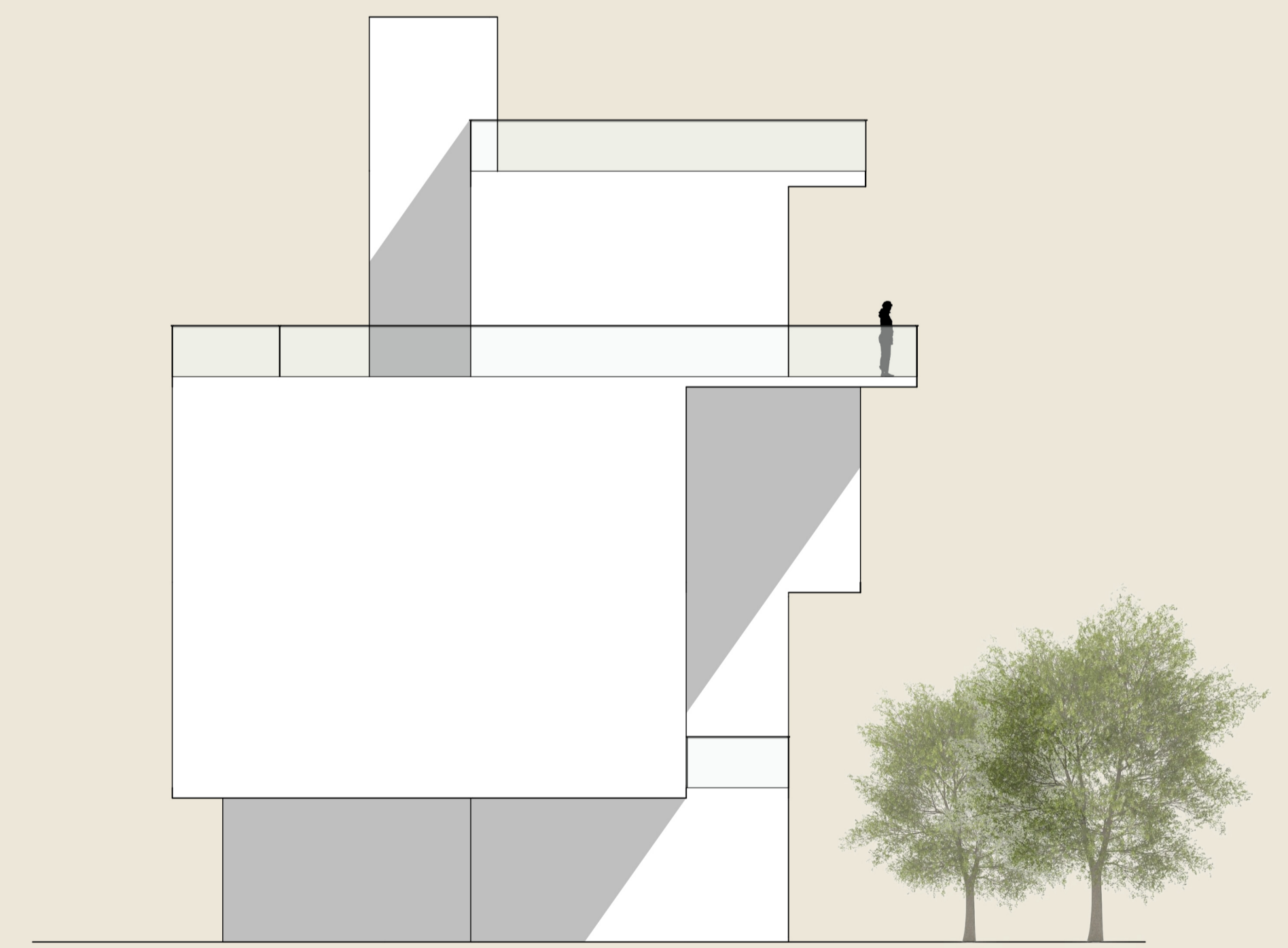
ZWEI - PUNKT - PERSPEKTIVE



SCHNITT B - B



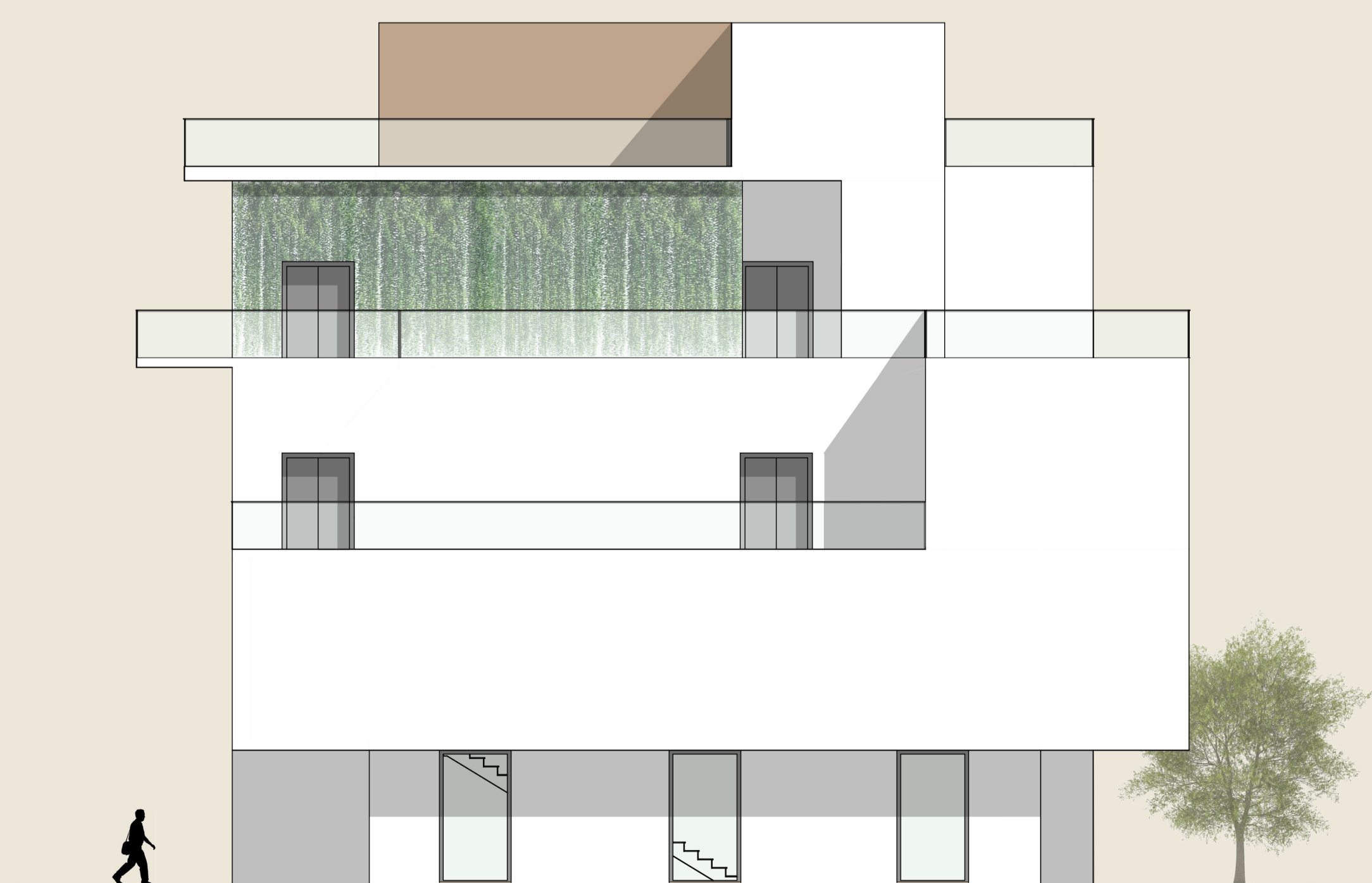
NORD - ANSICHT



OST - ANSICHT



WEST - ANSICHT



SÜD - ANSICHT

