

Reich an Licht

Mit Tageslichtfaktoren zwischen 3 - 14% und einer nahezu durchgehenden Beleuchtungsstärke von über 500lx, regelmäßig auch über 1000lx, bieten wir Arbeitsplätze die Konzentration und Aufmerksamkeit fördern.

Structural Glazing

Unsere Fassade besteht durch ein äußerlich sehr zurückhaltendes SG-Framing, welches erst über 8m Höhe durch dezente Punkthalter ersetzt.

Optimiert

Angepasste Glaspakete der nach Süden und Norden gerichteten Fassadenseiten liefern einen optimierten sommerlichen Wärmeschutz

Außenbezug

Unsere geschosshohen SG-Fenster bieten dem Nutzer unsers Gebäudes Himmels-, Erd- und Grünbezug, was nachweislich Konzentration und Leistung steigert.

Wärmebrückenoptimiert

Unser vorgefertigter Abschluss-Riegel der u.a. im Geschossübergang und Attikaabschluss zur Verwendung kommt verhindert durch eine Ausführung in PVC mit Dämmkern ein zu tiefes Eindringen der 12,6°C-Isotherme in unsere Bauteile und bringt durch angenehme Oberflächentemperaturen zusätzlich Komfort.

Hybride Lüftung

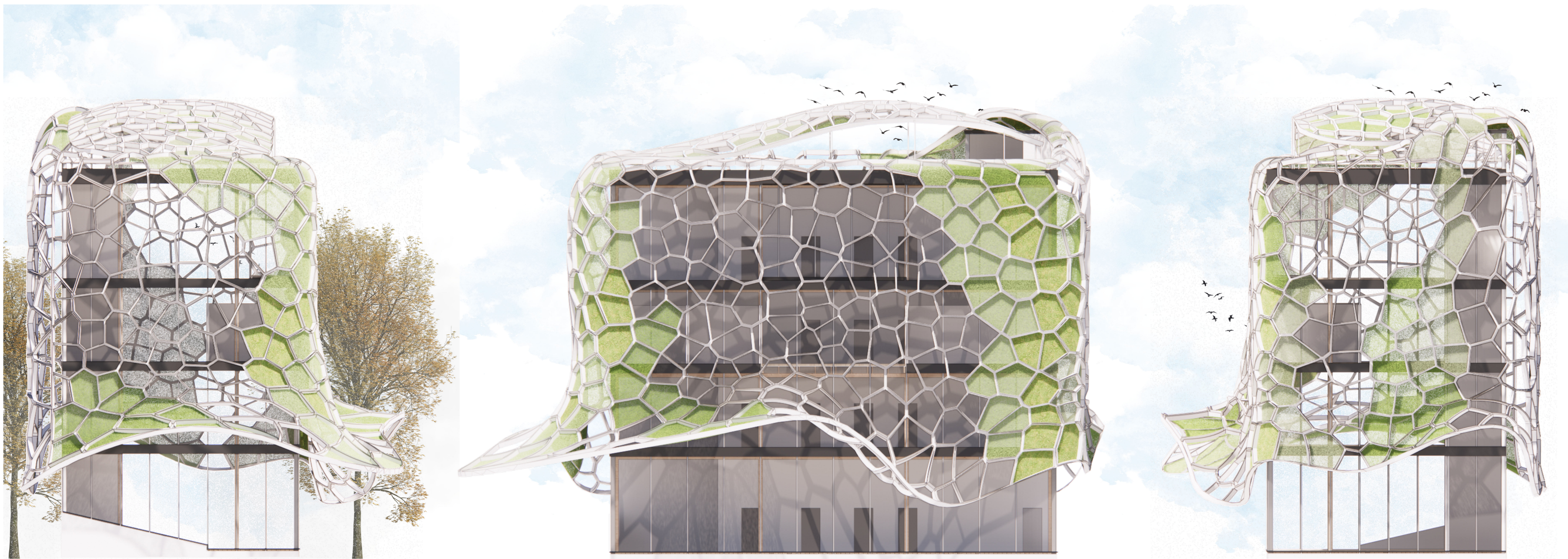
Mithilfe passiver Kühlung in der Nacht, Verdunstungskühlung durch die Begrünung, und einer mechanischen Kühlung für den hygienischen Mindestluftwechsel bieten wir einen hohen Komfort, im Sommer und im Winter.

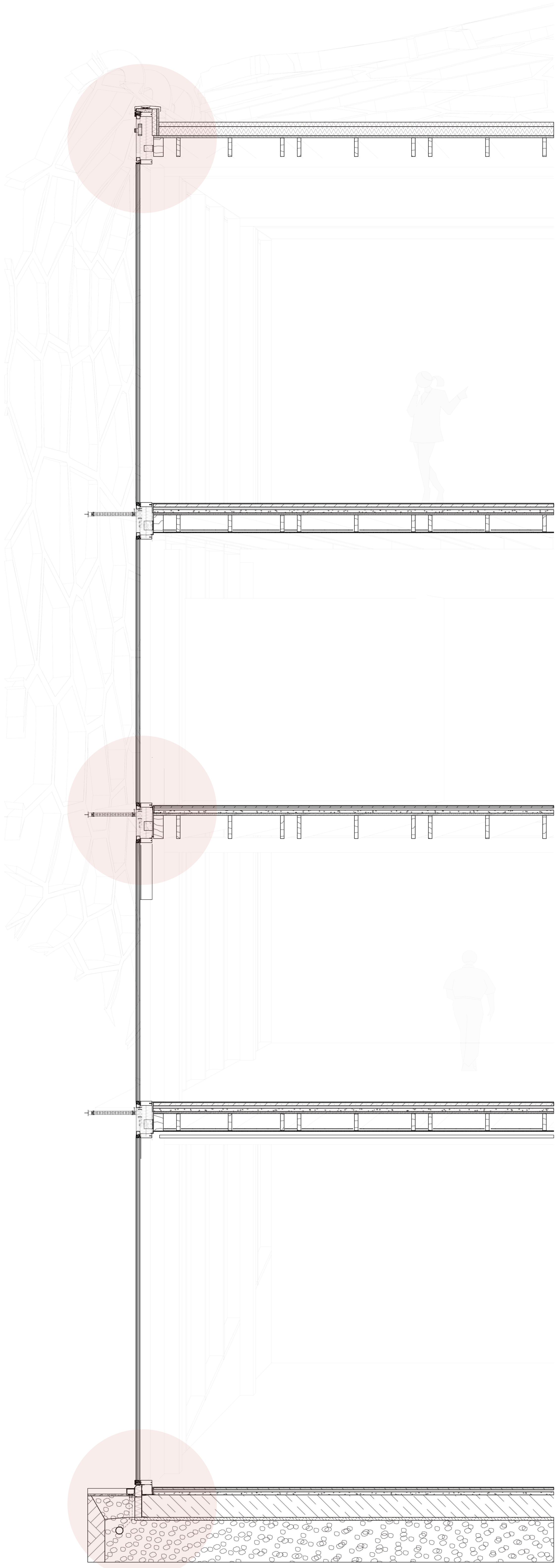
C2C

Das Cradle2Cradle-zertifizierte PR-Framing nach dem Vorbild von Schueco ist auch nach seiner Lebenszeit an diesem Gebäude re- und upcyclingfähig.

Begrünung

Die Begrünung unserer Voronoi-Fassade, bietet im Sommer einen natürlichen, effektiven Sonnenschutz und ist dem Klima in besonderer Weise zuträglich. Im Winter hingegen lässt deren Abwesenheit höhere Sonneneinstrahlung und damit höhere Einträge zu.





OG3 | Schutzziele

Licht
 Anforderungen nach DIN 18599-10
 - Mindestanforderung: 500 lx
 Anforderungen nach DIN EN 12464
 - Zielanforderung: 600-700 lx

Temperatur
 Anforderungen nach DIN 18599-10
 - Heizperiode(min/komfort): 20°C/21°C
 - Kühlperiode(komfort/min): 24°C/26°C

Lüftung
 Anforderungen nach DIN 18599-10
 - personenbezogen: 30 m³/h*P

Schallschutz
 Anforderungen nach DIN 4109-1
 - Luftschall R (Decken/Wände) ≥ 57dB
 - Körperschall L' (Böden) ≤ 43dB

OG2 | Schutzziele

Licht
 Anforderungen nach DIN 18599-10
 - Mindestanforderung: 500 lx
 Anforderungen nach DIN EN 12464
 - Zielanforderung: 500-700 lx

Temperatur
 Anforderungen nach DIN 18599-10
 - Heizperiode(min/komfort): 20°C/21°C
 - Kühlperiode(komfort/min): 24°C/26°C

Lüftung
 Anforderungen nach DIN 18599-10
 - personenbezogen: 40 m³/h*P

Schallschutz
 Anforderungen nach DIN 4109-1
 Luftschall R' (Böden) entfällt
 Körperschall L' (Böden) ≥ 53 dB
 Körperschall L' (Komfort) ≤ 50 dB
(vgl. Massentisch)

**OG1 | Schutzziele
 („Großraumbüro“ nach DIN 18599)**

Licht
 Anforderungen nach DIN 18599-10
 - Mindestanforderung: 500lx
 Anforderungen nach DIN EN 12464
 - Zielanforderung: 600-700lx

Temperatur
 Anforderungen nach DIN 18599-10
 - Heizperiode(min/komfort): 20°C/21°C
 - Kühlperiode(komfort/min): 24°C/26°C

Lüftung
 Anforderungen nach DIN 18599-10
 - personenbezogen: 60 m³/h*P

Schallschutz
 - siehe EG
(aufgrund höherer Anforderungen an EG-Decke)

EG | Schutzziele

Licht
 Anforderungen nach DIN 18599-10
 - Mindestanforderung: 500lx
 Anforderungen nach DIN EN 12464
 - Zielanforderung: 700-900lx

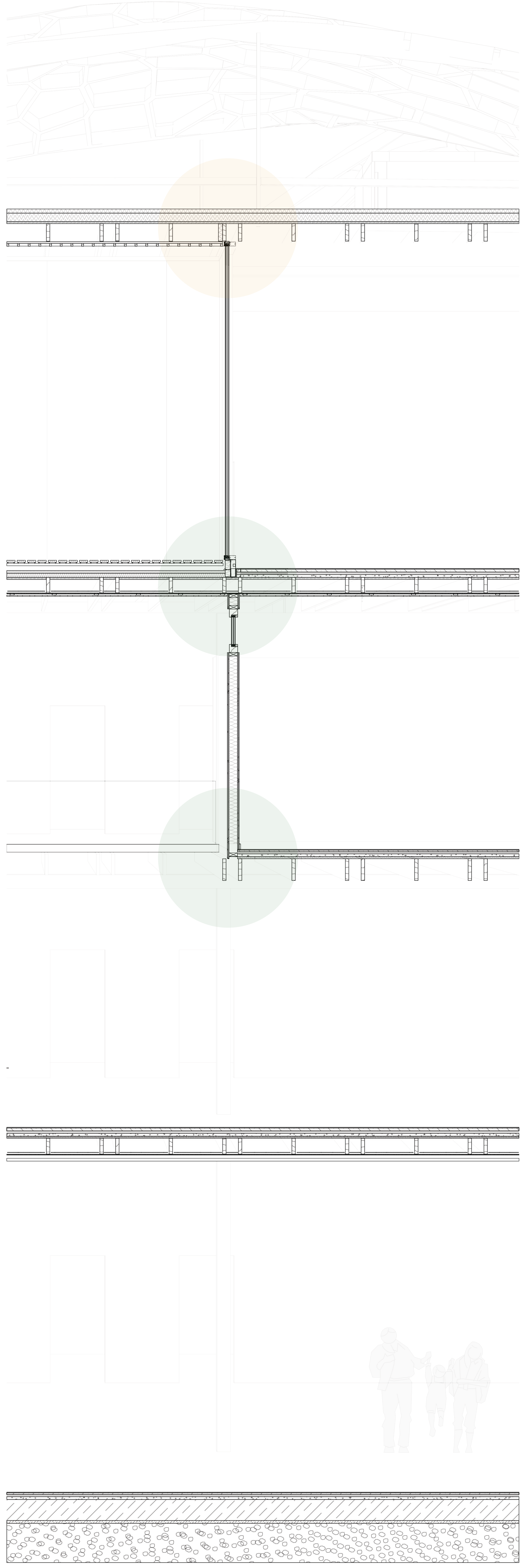
Temperatur
 Anforderungen nach DIN 18599-10
 - Heizperiode(min/komfort): 20°C/21°C
 - Kühlperiode(komfort/min): 24°C/26°C

Lüftung
 Anforderungen nach DIN 18599-10
 - personenbezogen: 20 m³/h*P

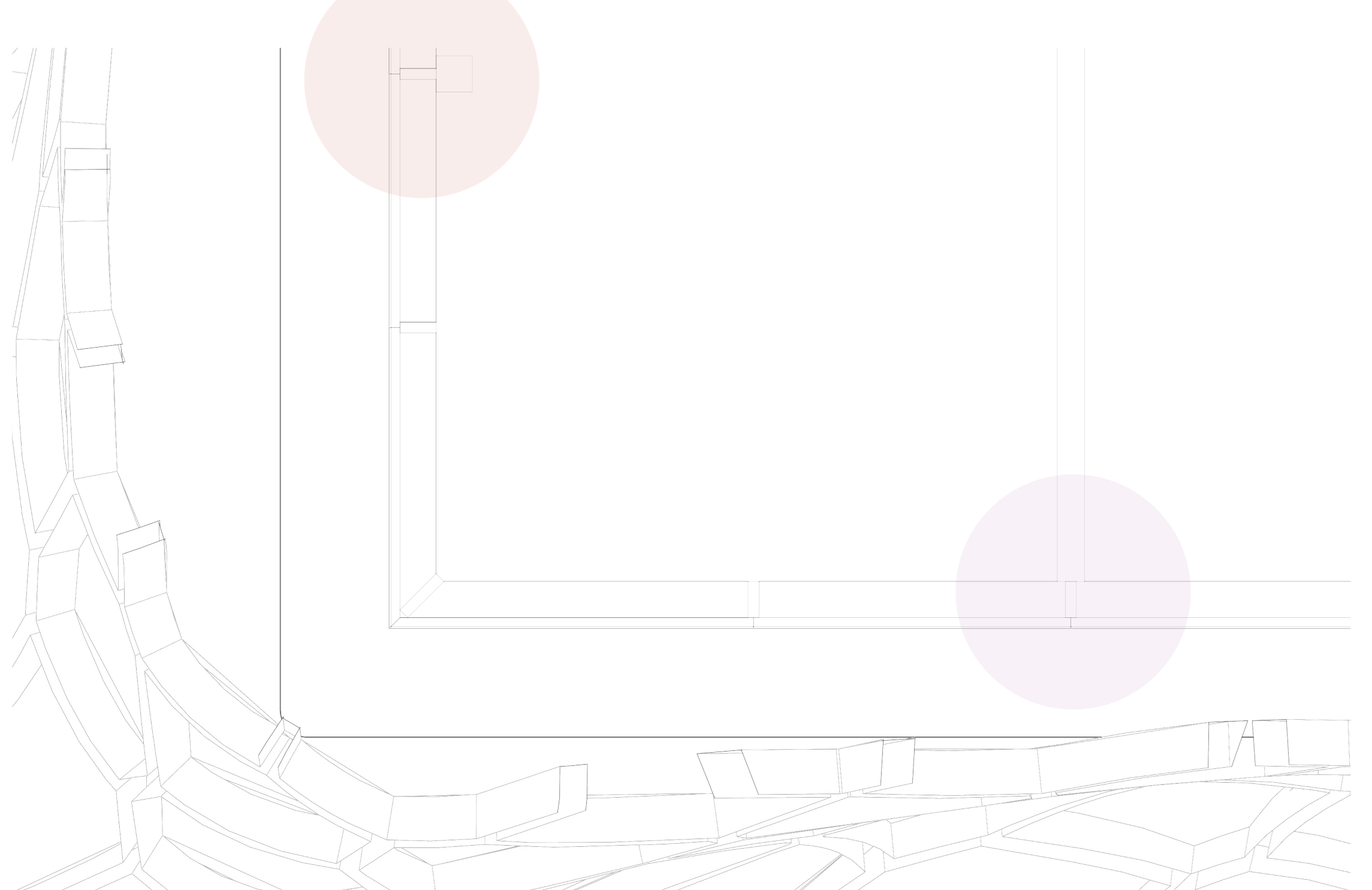
Schallschutz minimal
 Anforderungen nach DIN 4109-1
 - Luftschall R (Decken) ≥ 55 dB
 - Luftschall R (Wände) ≥ 55 dB
 - Körperschall L' (Decken) ≤ 46 dB

Schallschutz erhöht
 Anforderungen nach DIN 4109-5
 - Luftschall R (Decke) ≥ 58 dB
 - Körperschall L' (Decke) ≤ 41 dB

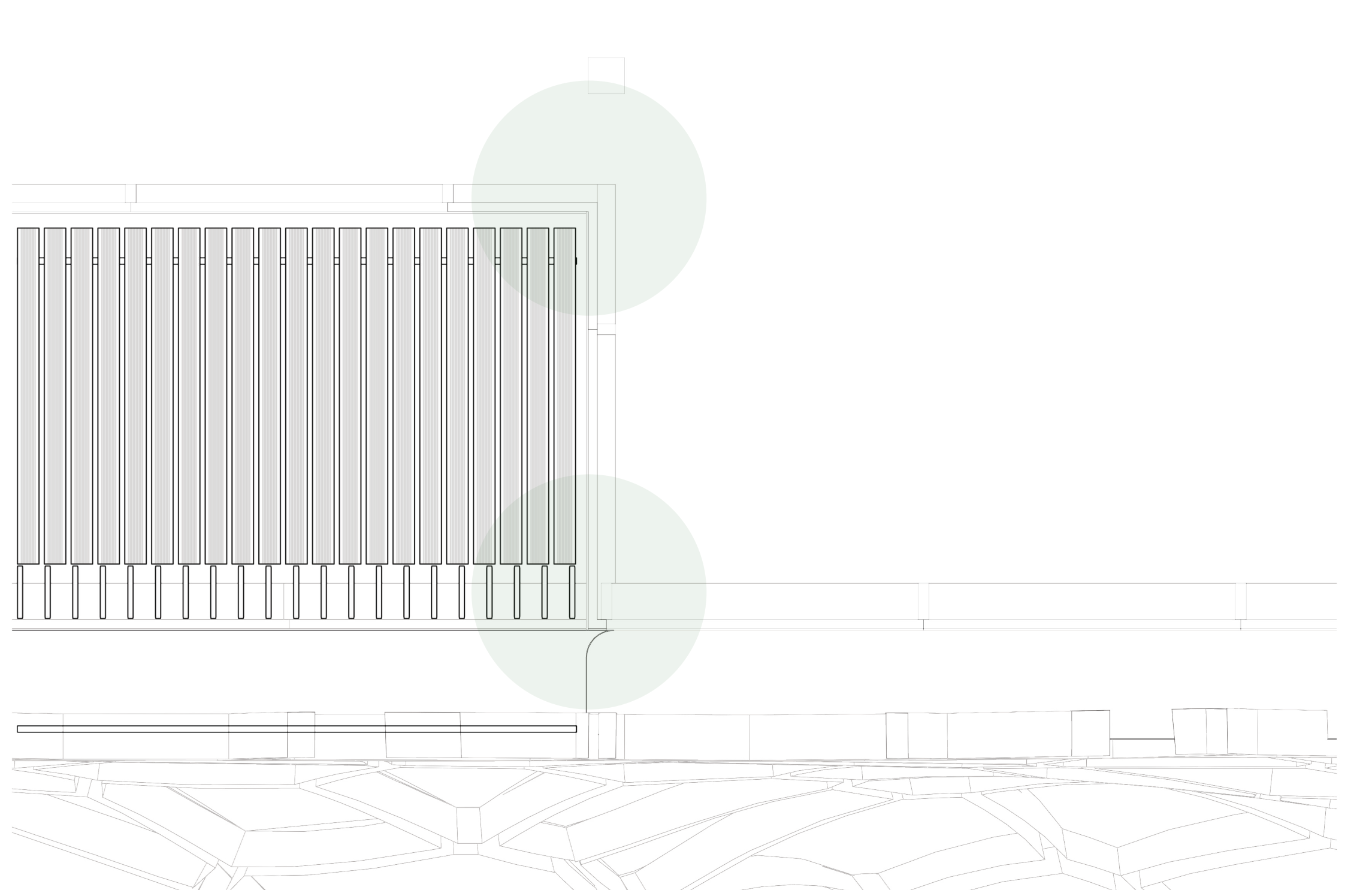
C-C



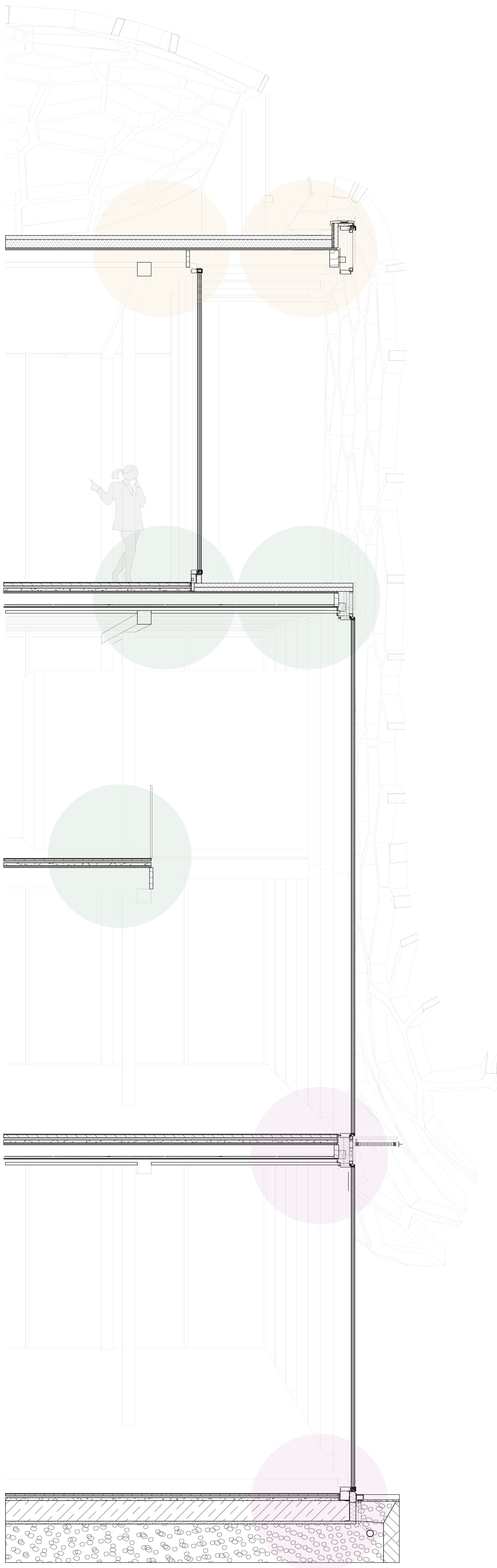
C-C



A-A

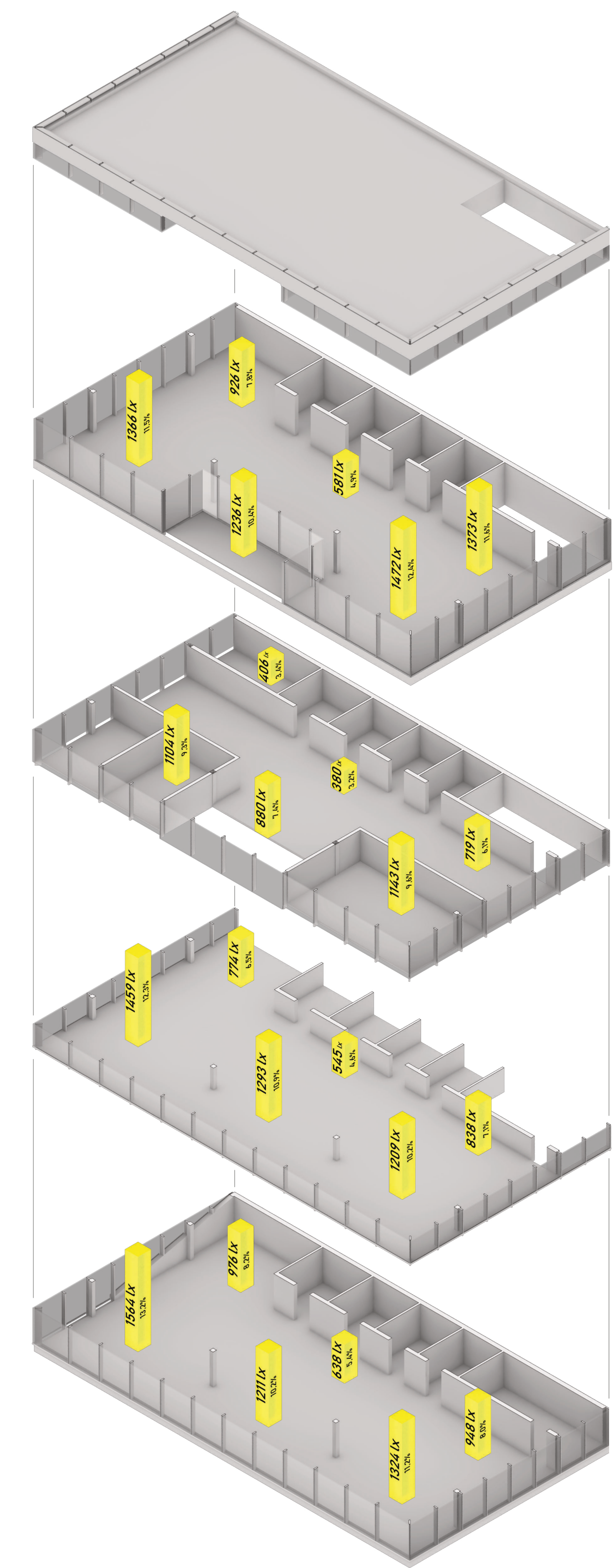


A-A



Tageslichteinfall

(Quotient und Helligkeit)



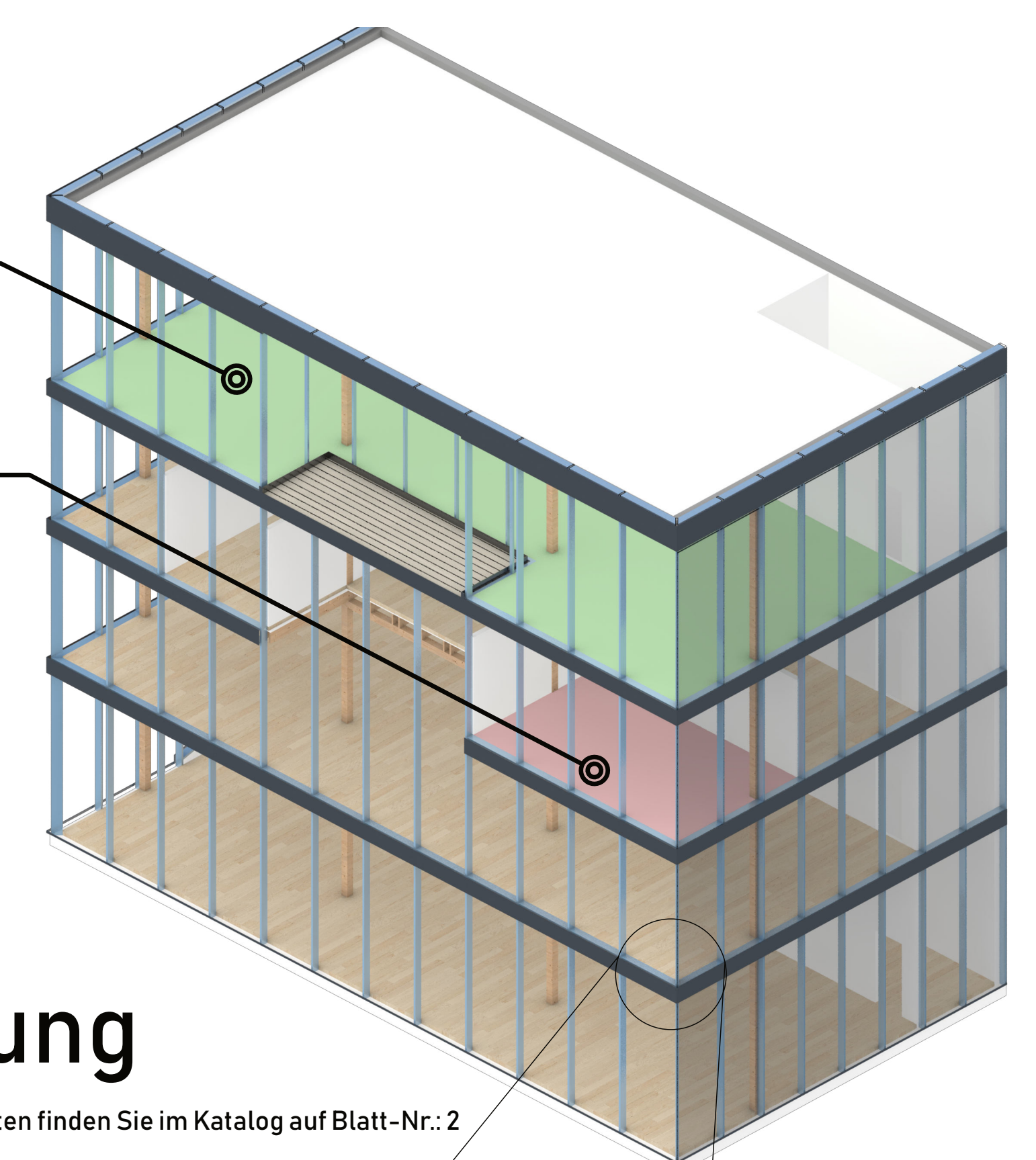
Sommerlicher Wärmeschutz

(nach Sonneneintragskennwert-Verfahren)

Die ausführliche Berechnung finden Sie in der beigefügten Excel-Tabelle

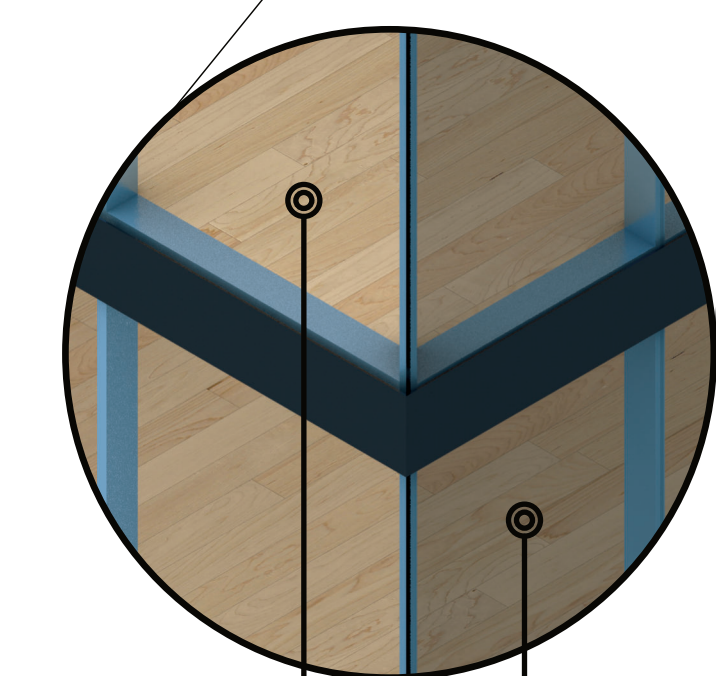
vorhanden: 0,07
zulässig: 0,194

vorhanden: 0,113
zulässig: 0,138



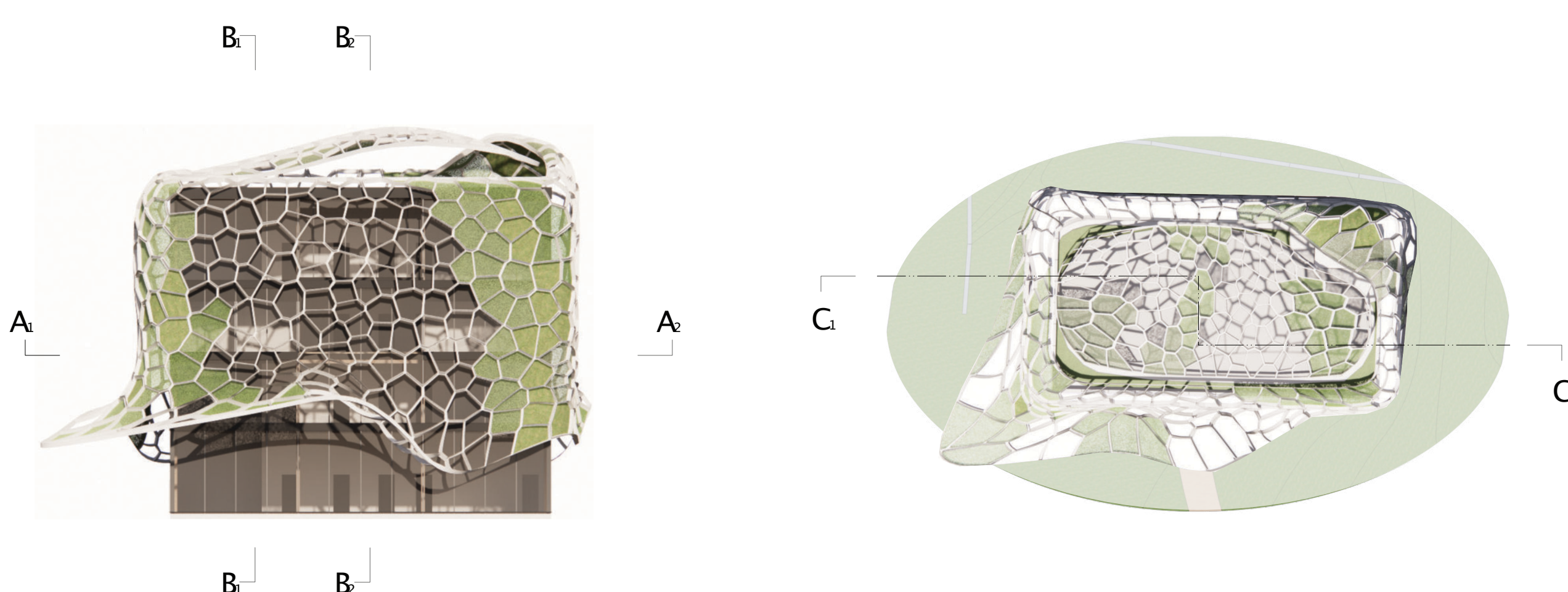
Verglasung

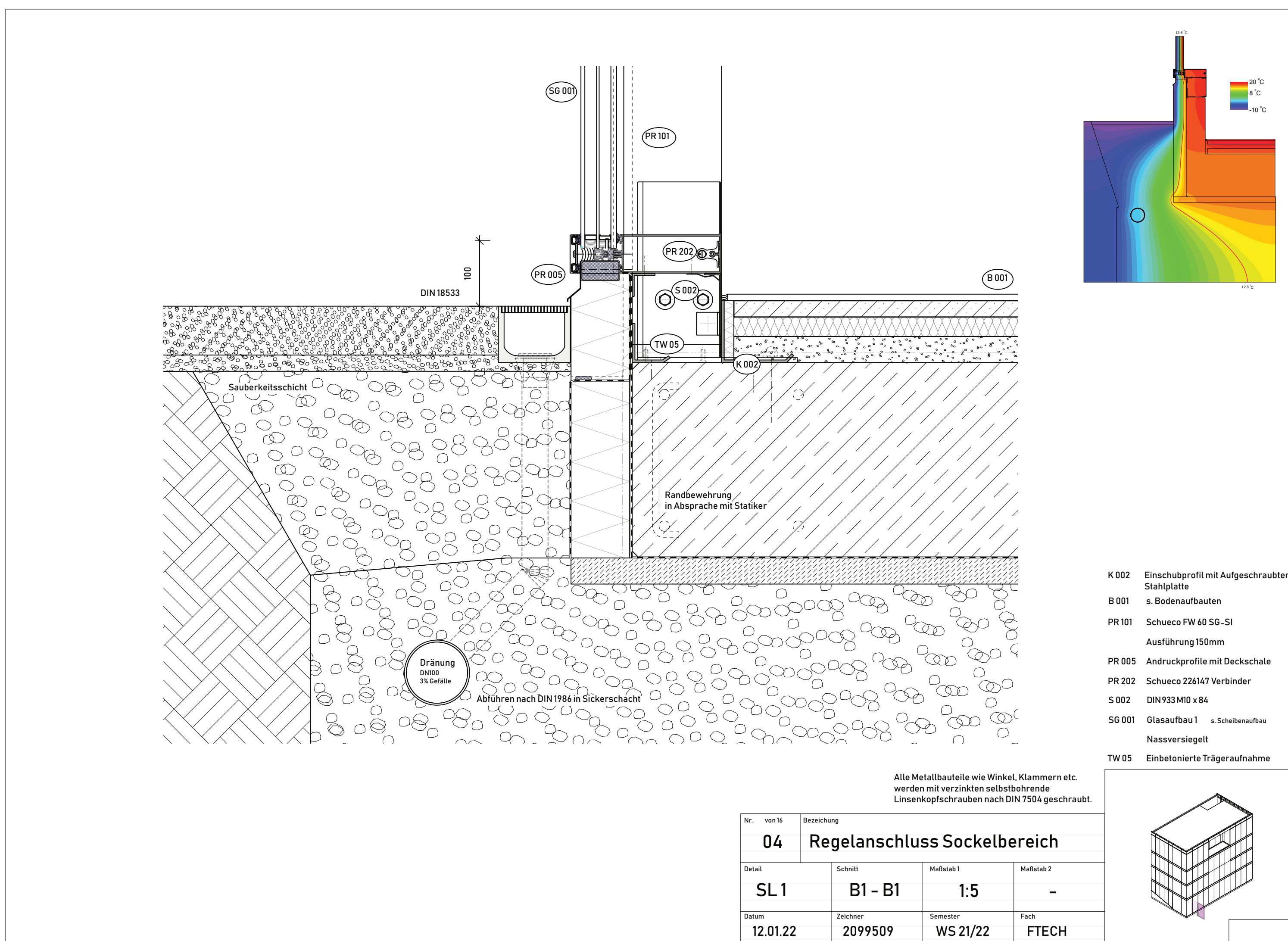
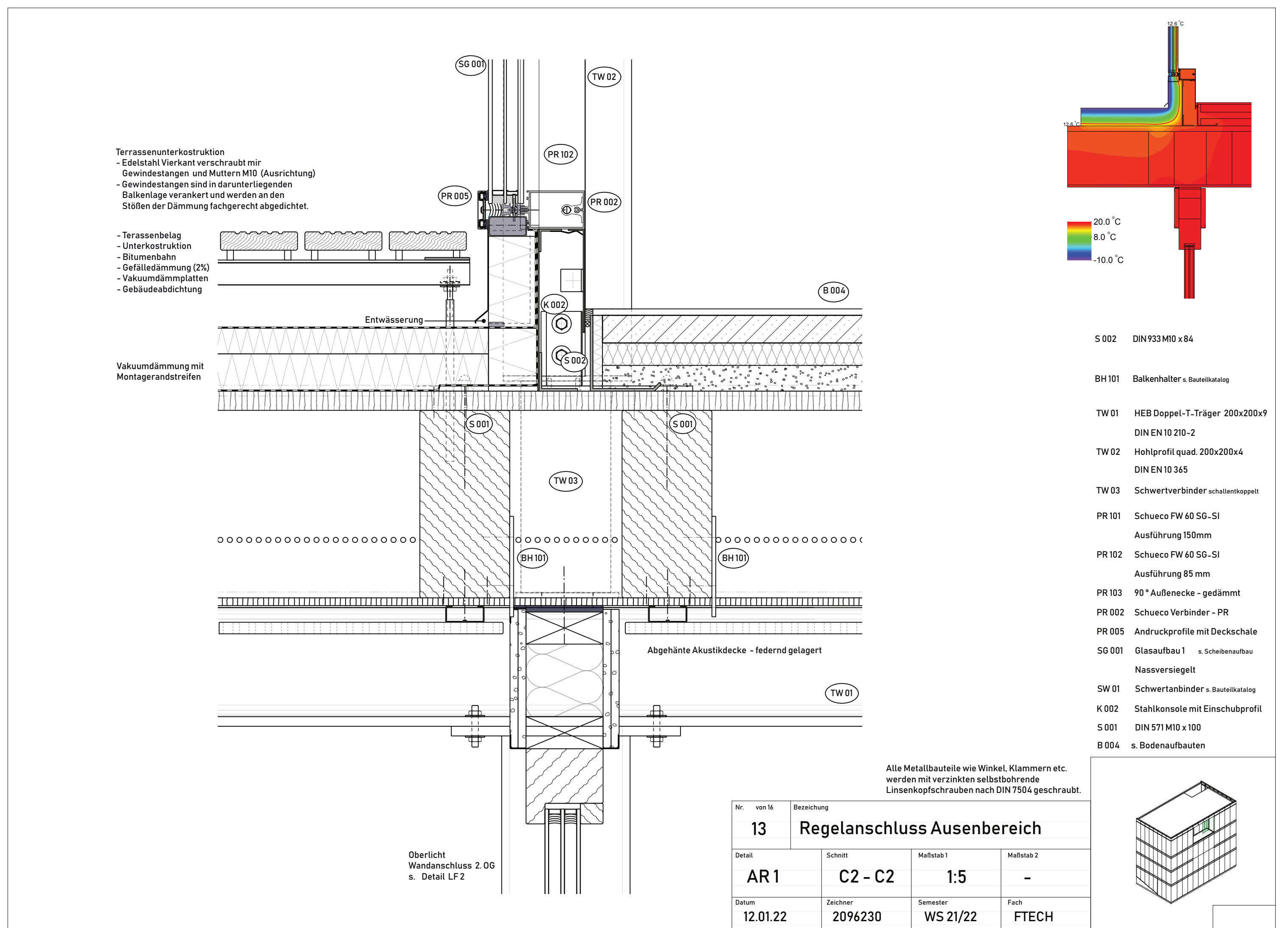
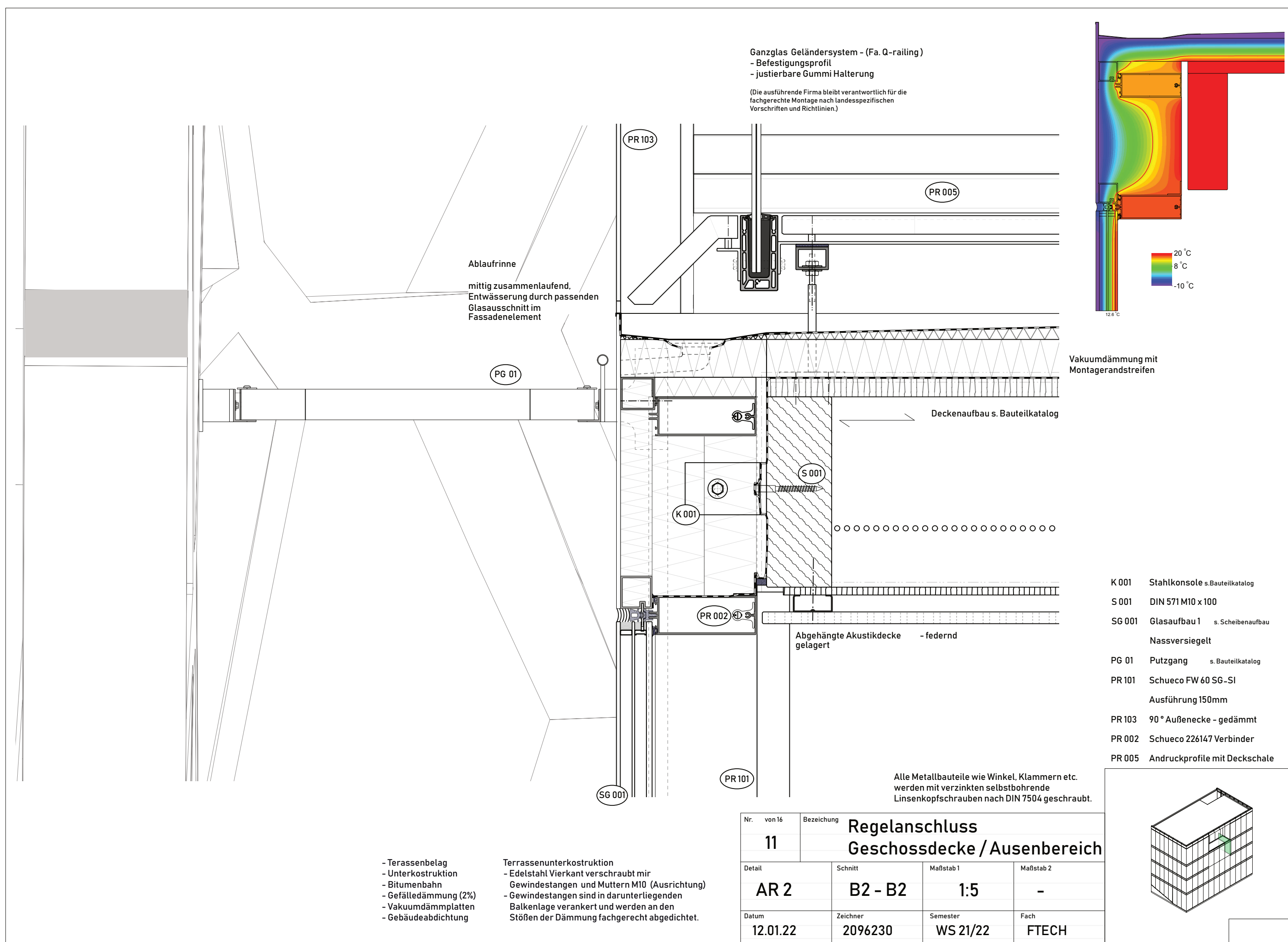
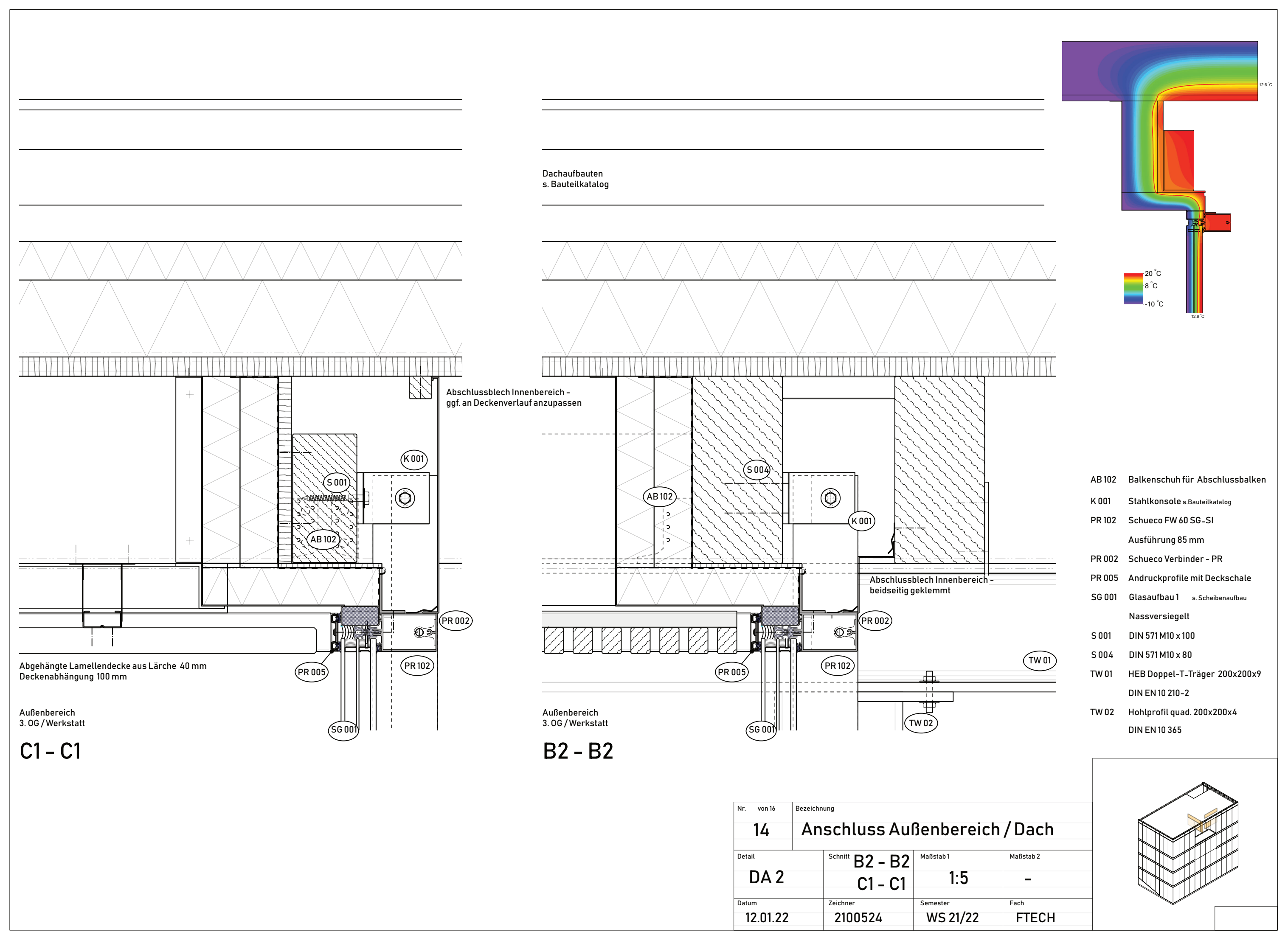
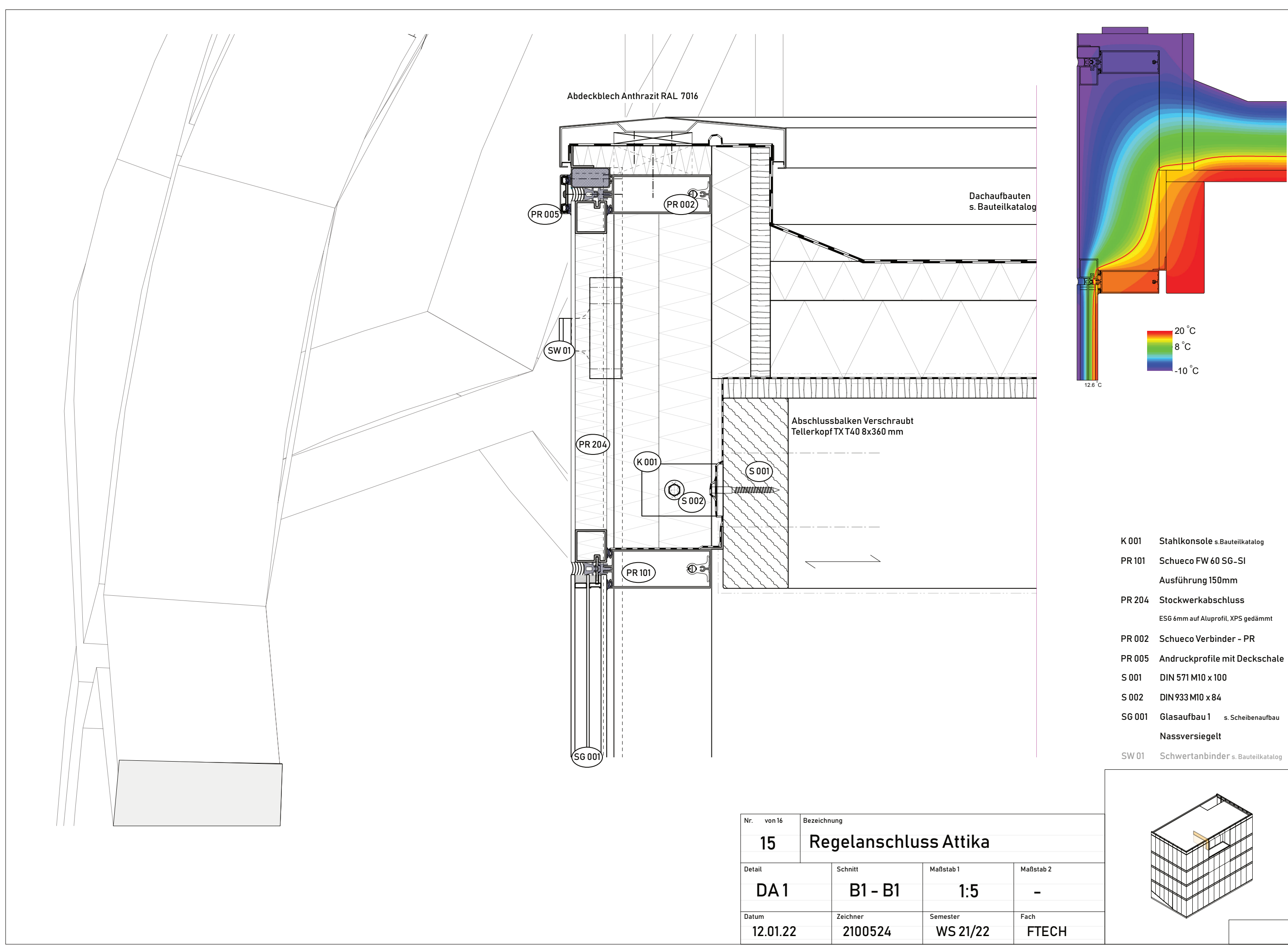
Die ausführlichen Glasaufbauten finden Sie im Katalog auf Blatt-Nr.: 2



U:	0,5
g:	0,25
Sel.:	1,85

U:	0,4
g:	0,16
Sel.:	1,73





Komplettübersicht

Bauablaufplan, Bauteilaufbauten, M1:5-Details