

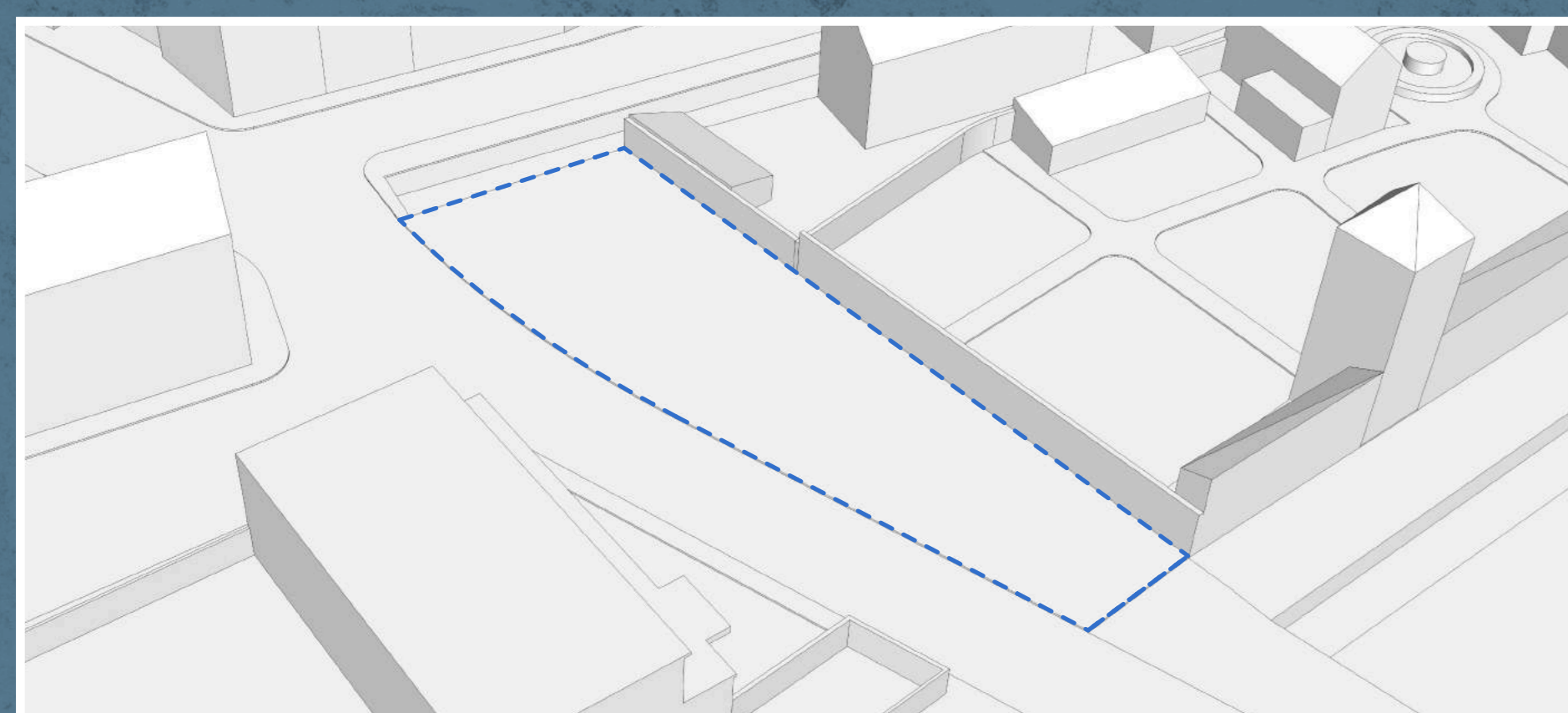
# SOZIALSTATION

An einem zentralen Ort in Augsburg soll eine „SozialStation“ entstehen, die den Bürger ein vielfältiges Angebot an niederschweligen Beratungs-, Unterstützungs- und Fördermöglichkeiten bietet. Ein schmales und im Grundriss spitz zulaufendes Grundstück zwischen City-Galerie und historischer Innenstadt, bislang eher als Restfläche betrachtet, soll hierzu aktiviert werden. Es wird im Süden von der Straße „Am Schwall“, im Norden von der Mauer der Gartenanlage des Dominikanerinnen-Klosters St. Ursula begrenzt. Es reicht von der historischen Stadtmauer mit wasserführendem Stadtgraben im Osten bis zum Schwall-Lech im Westen.

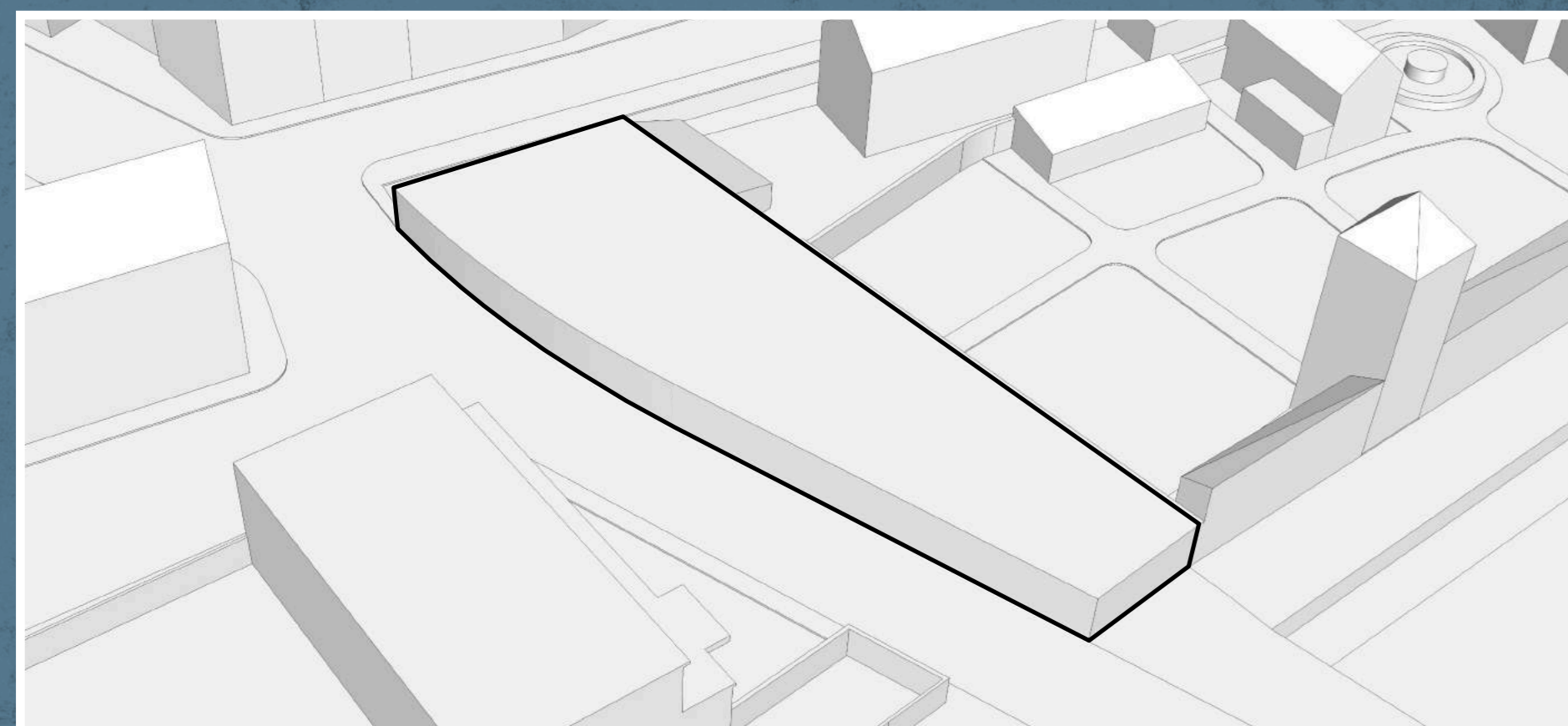


## KONZEPT IDEE

Ziel des Entwurfes war eine klare und einfache Aufwertung der städtebaulichen Situation am Schwall. Dafür wurden zunächst die Stärken, Schwächen und Möglichkeiten des Quartiers analysiert. Das Konzept beinhaltet die Integration eines Grünstreifens in das Quartier, um der Bodenversiegelung entgegenzuwirken. Die Gestaltung des Gebäudes ist einfach und zurückhaltend, um sich harmonisch in das Quartier einzufügen. Die Sozialstation besteht aus zwei Kuben mit unterschiedlicher Nutzung, die über einen Innenhof miteinander verbunden sind. Beton würde als Hauptmaterial gewählt, um dem Gebäude ein monolithisches Aussehen zu verleihen. Die Fensterflächen sind mit Holzlamellen verkleidet, während Sichtbetonflächen und großzügige Fassadenelemente das äußere Erscheinungsbild dominieren. Die unregelmäßig angeordneten Holzlamellen dienen als Sichtschutz und sollen den Eindruck einer sich auflösenden Fläche erwecken. Die vorgesetzten Pergolas sollen den massiven Kuben eine gewisse Leichtigkeit verleihen und gleichzeitig als Wetterschutz über den Eingängen fungieren.



GRUNDSTÜCKSGRENZE



MAXIMALER BAUKÖRPER



SCHWARZPLAN M 1:1000



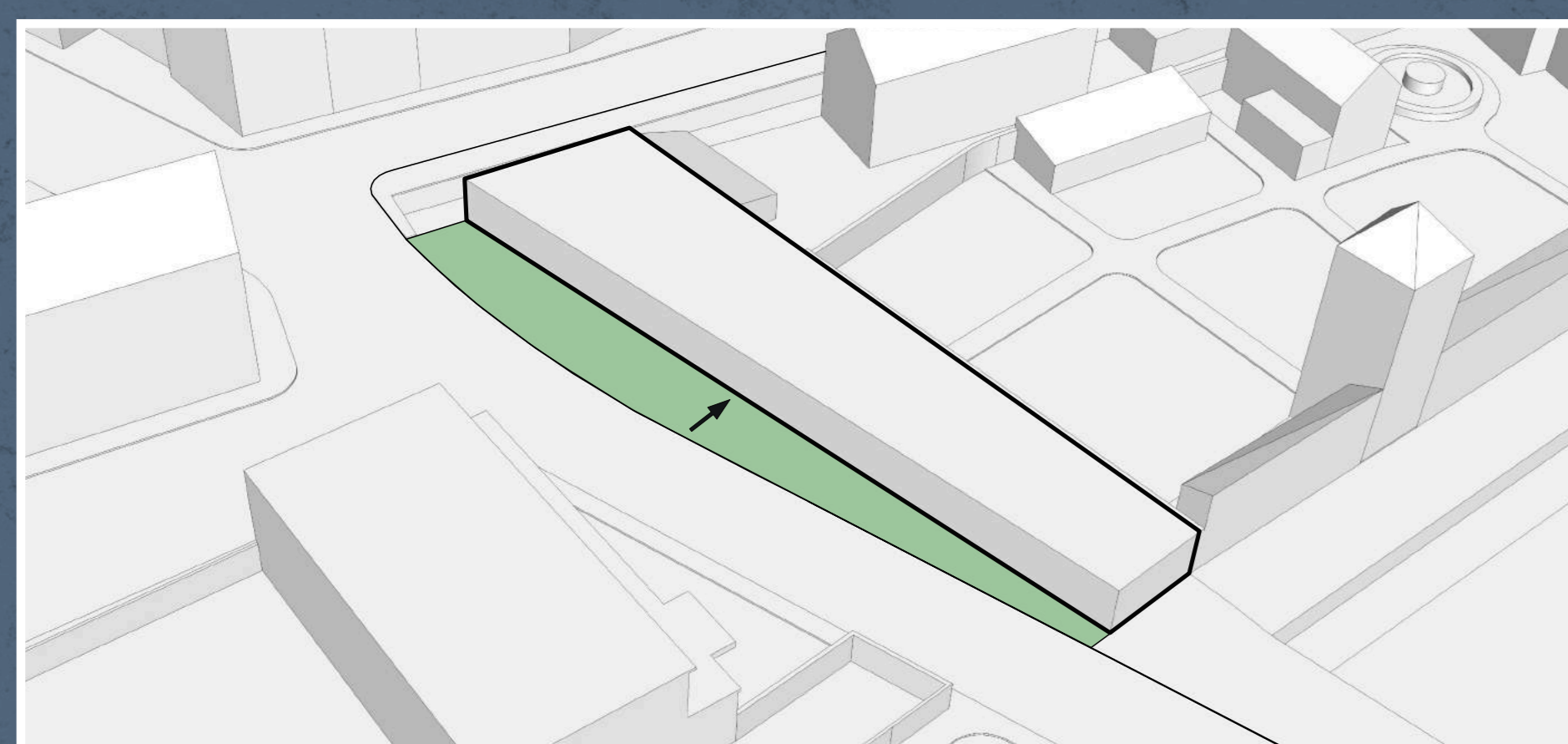
LAGEPLAN M 1:500



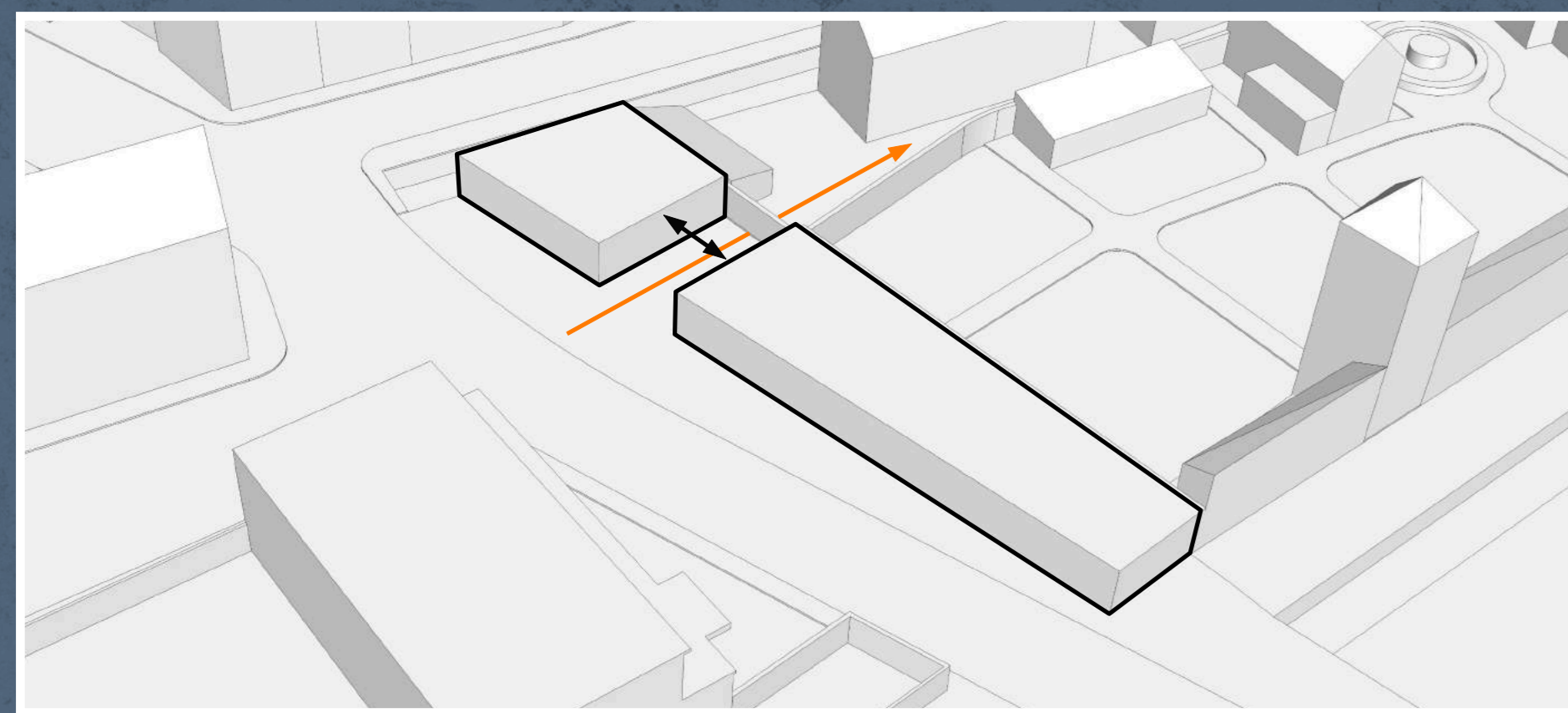
ANSICHT SÜD M 1:100



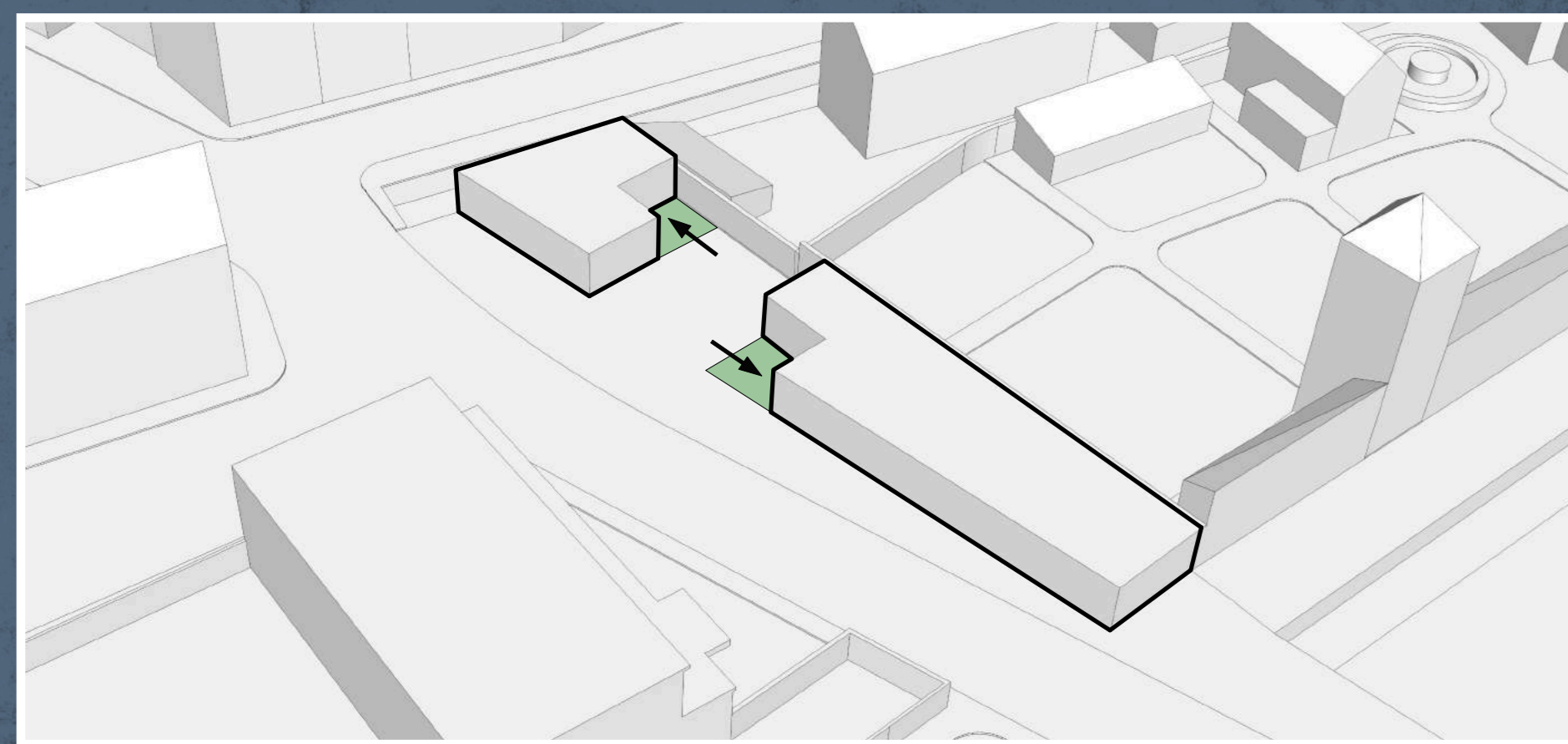
# SOZIALSTATION



VERSCHIEBUNG DER GEBAUDEKANTE



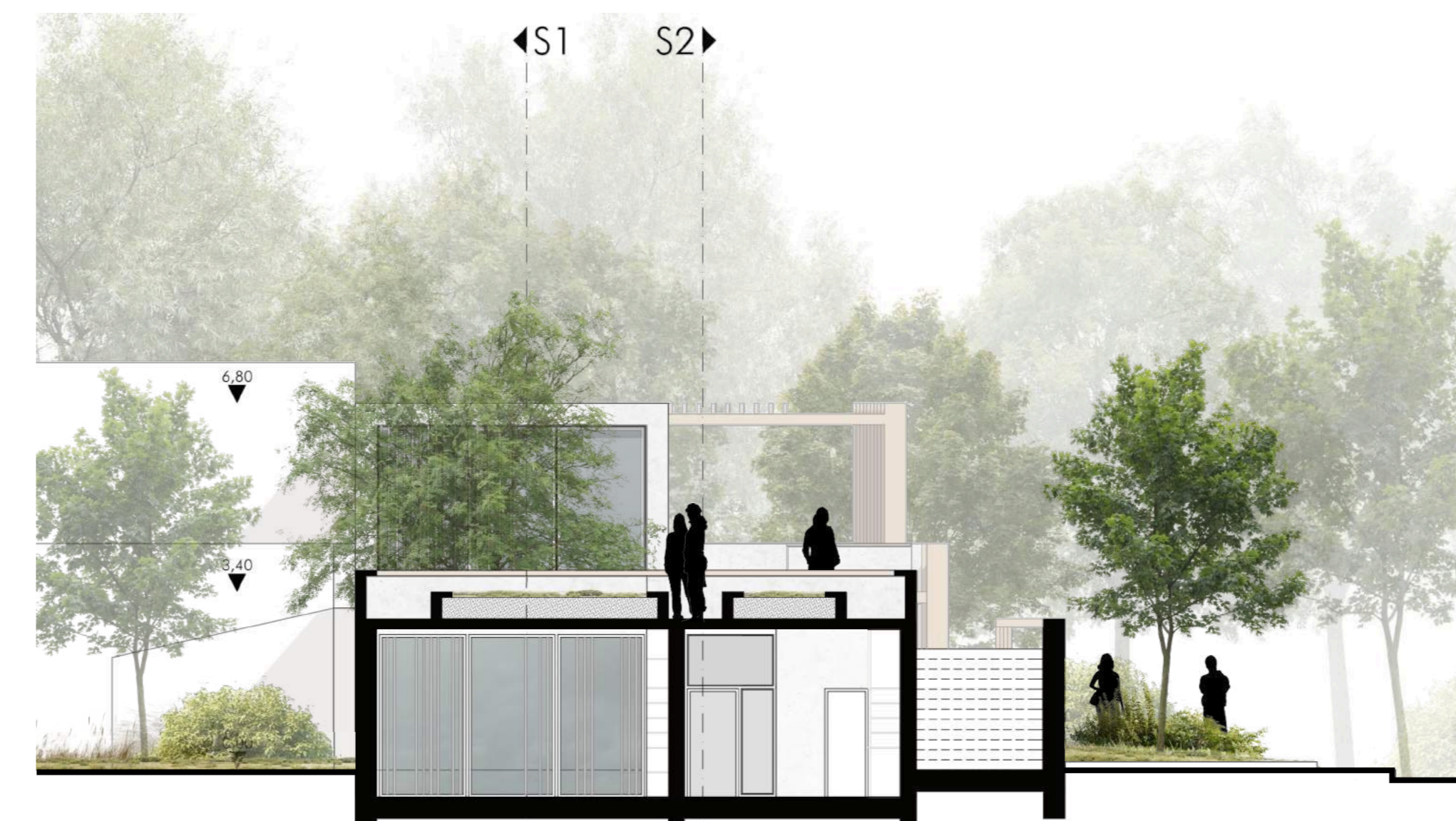
TEILUNG



VERZÄHNUNG



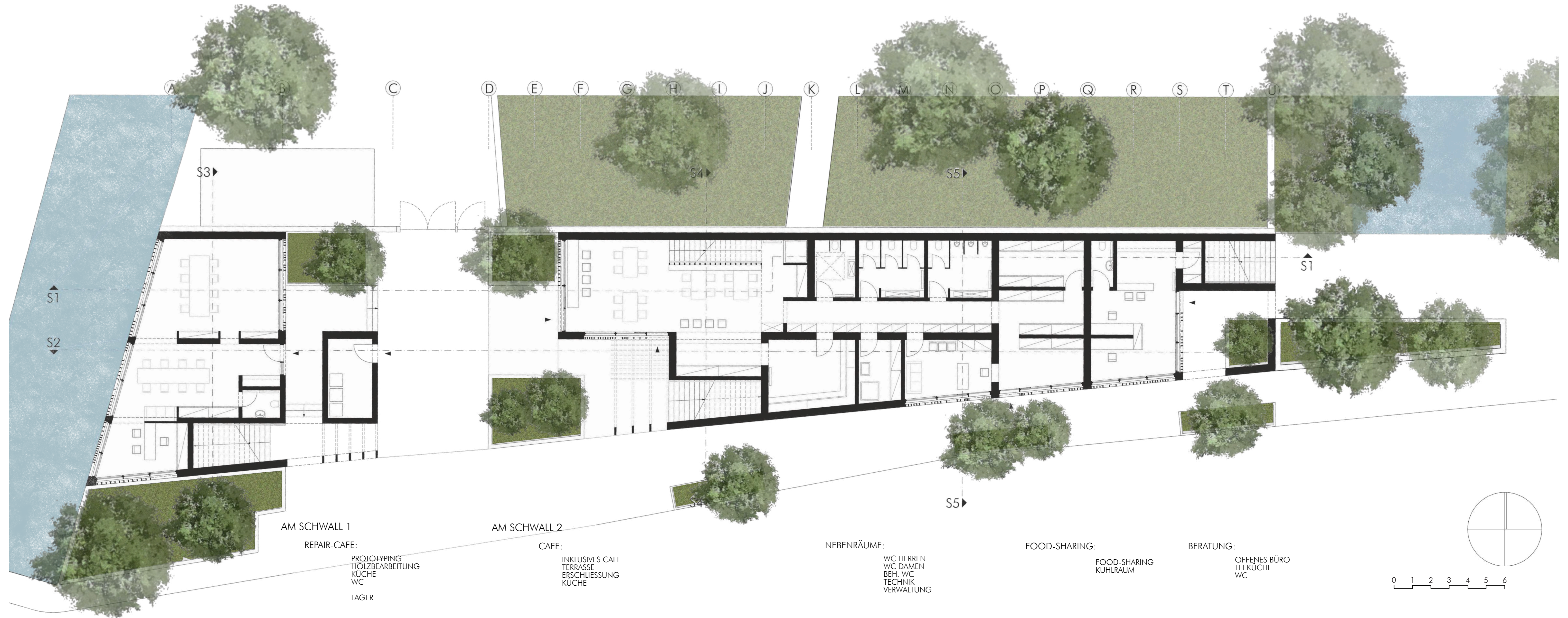
SCHNITT 3 M 1:100



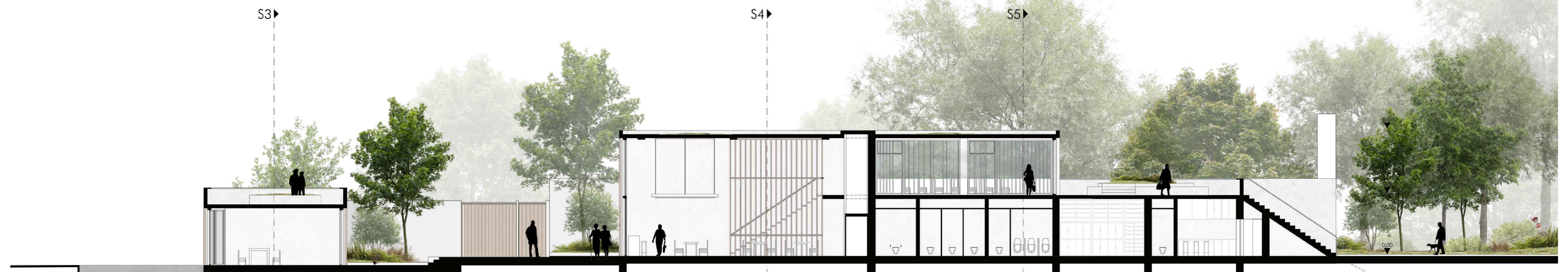
SCHNITT 4 M 1:100



SCHNITT 5 M 1:100



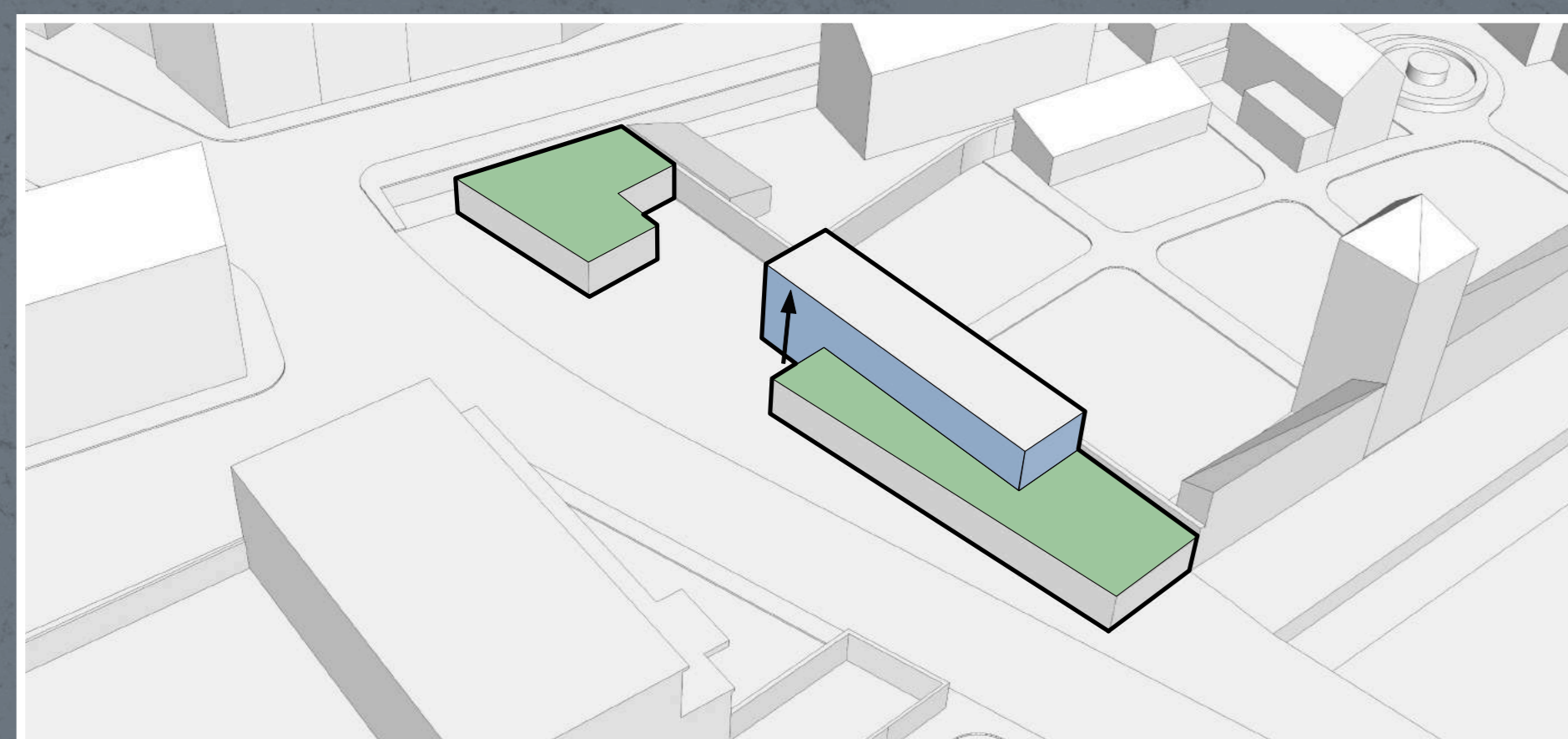
GRUNDRISS ERDGESCHOSS M 1:100



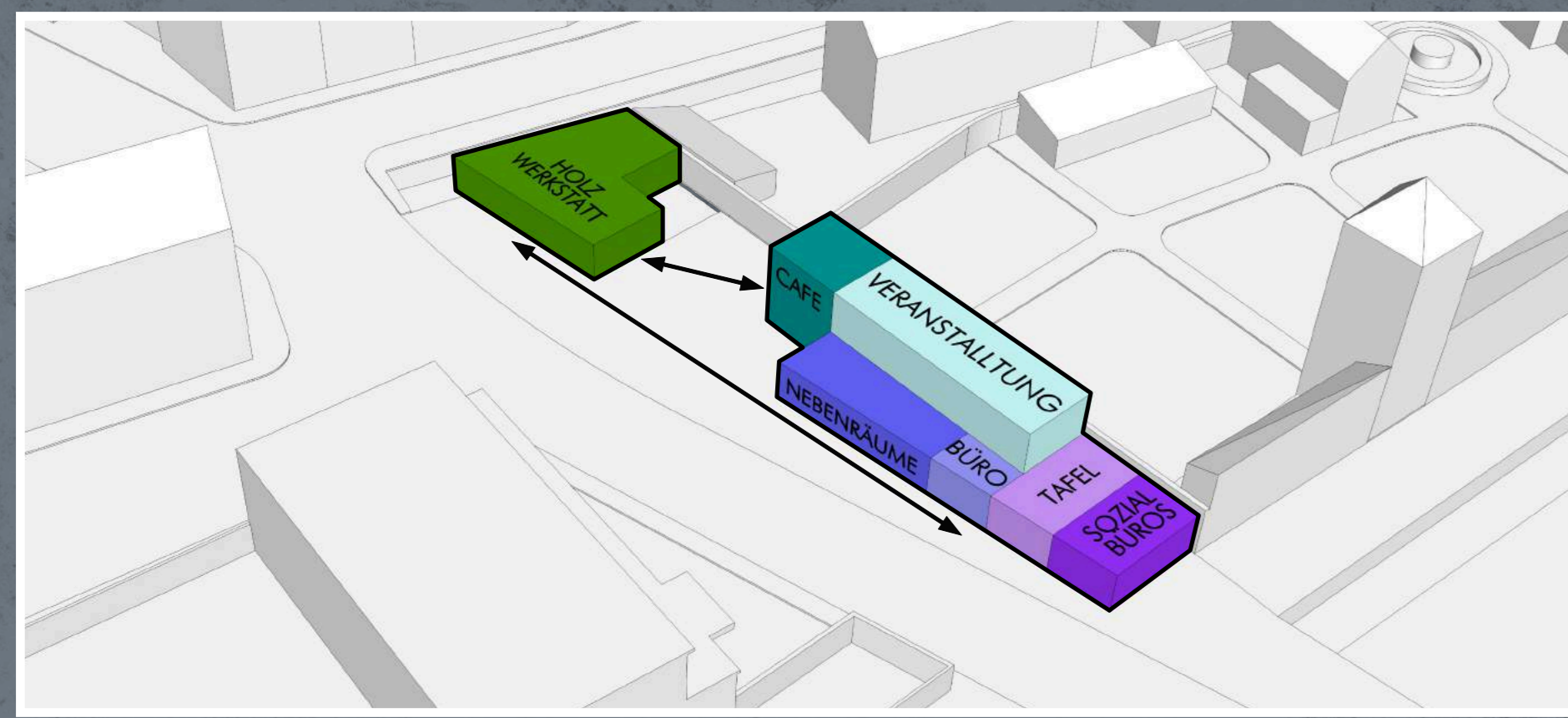
SCHNITT 1 M 1:100



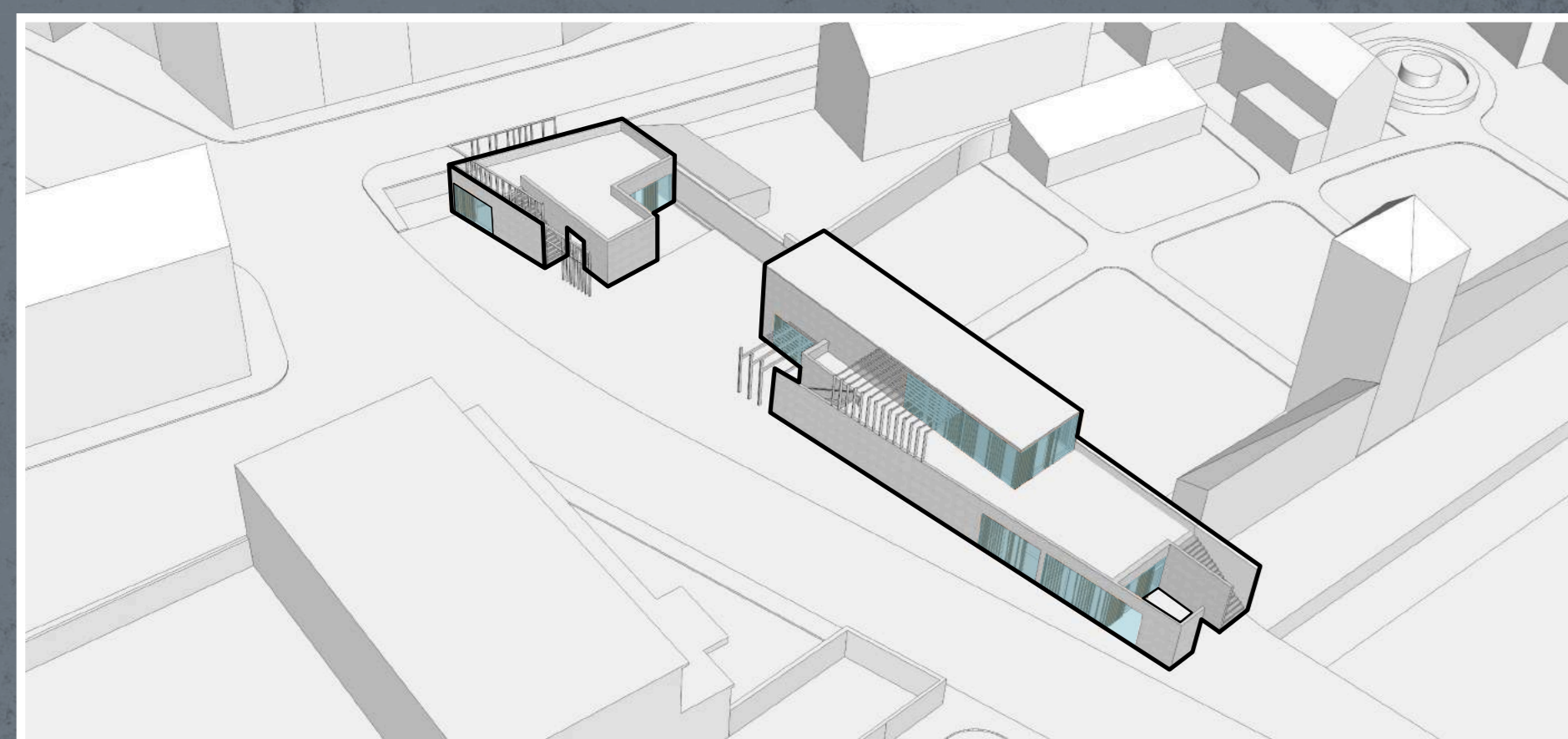
# SOZIALSTATION



ERSCHLIESSUNG DER DACHFLÄCHE



NUTZUNGSKONZEPT MIT CAFE IM ZENTRUM



AUFLÖSUNG DER WANDSCHIEBEN



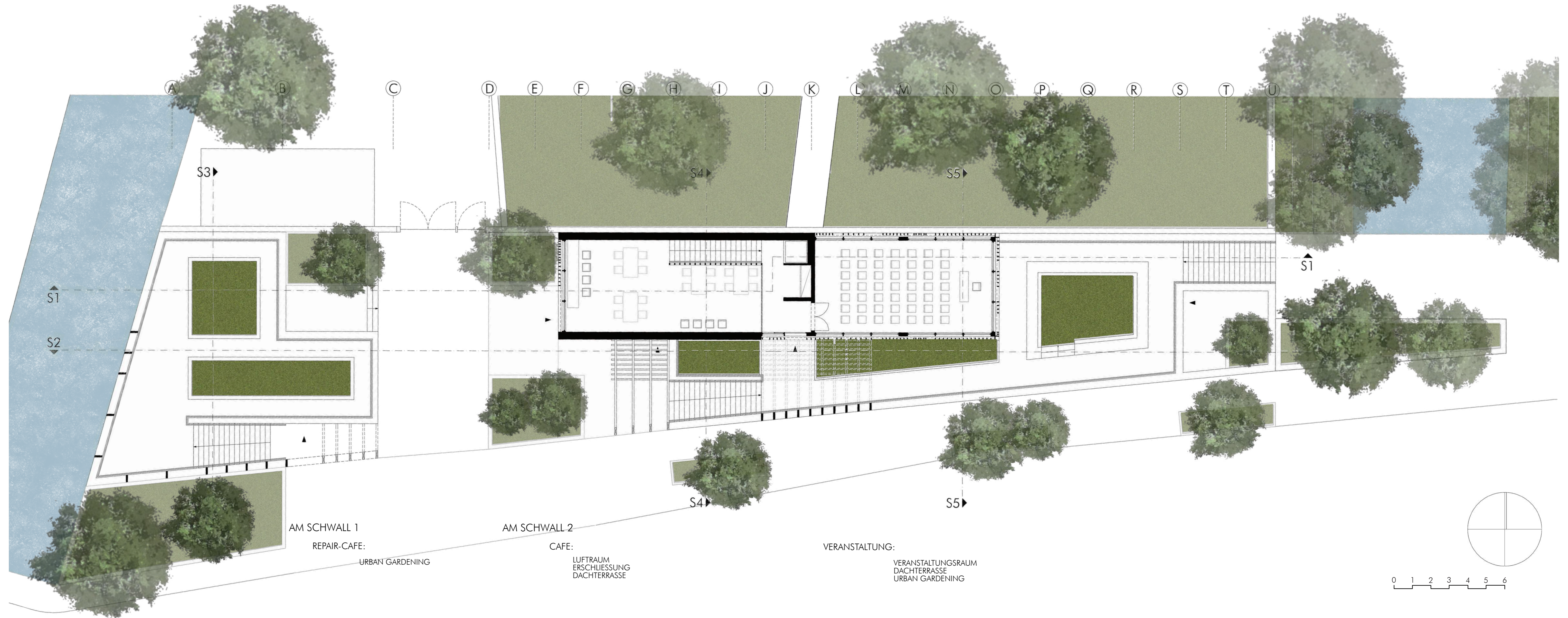
AM SCHWAL 1 ANSICHT OST M 1:100



AM SCHWAL 2 ANSICHT WEST M 1:100



AM SCHWAL 2 ANSICHT OST M 1:100



GRUNDRISS OBERGESCHOSS M 1:100



SCHNITT 2 M 1:100







