

# Sozialstation

## Augsburg am Schwall

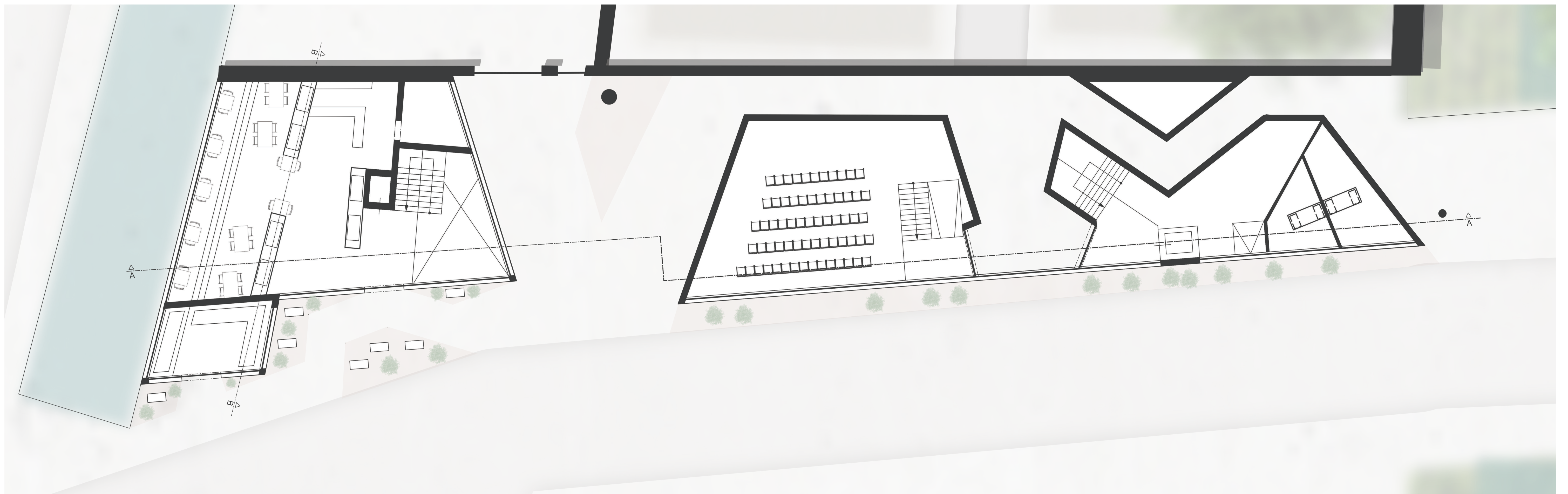
An Zentralem Ort in Augsburg, nahe der City Galerie entsteht eine „SozialStation“, die den Bürger:innen ein vielfältiges Angebot an niederschweligen Beratungs-, Unterstützungs- und/oder Fördermöglichkeiten bietet. Ein schmales und im Grundriss spitz zulaufendes Grundstück zwischen City-Galerie und historischer Innenstadt, bislang eher als Restfläche betrachtet, soll hierzu aktiviert werden. Es wird im Süden von der Straße „Am Schwall“, im Norden von der Mauer der Gartenanlage des Dominikanerinnen-Klosters St. Ursula begrenzt. Es reicht von der historischen Stadtmauer mit wasserführendem Stadtgraben im Osten bis zum Schwall-Lech im Westen. Als Parkflächen kann das Parkhaus der City-Galerie genutzt werden.

Das Gebäude mit seinem schrägen begrünten Dach sticht aus seinem Umfeld heraus. Nicht zuletzt, die gefaltete Grundfläche des Gebäudes sorgt für Abwechslungsreichtum am neuen Treffpunkt der Stadt. Dabei sollte das Gefühl aufgenommen werden durch die daneben liegende Stadtmauer zu laufen.

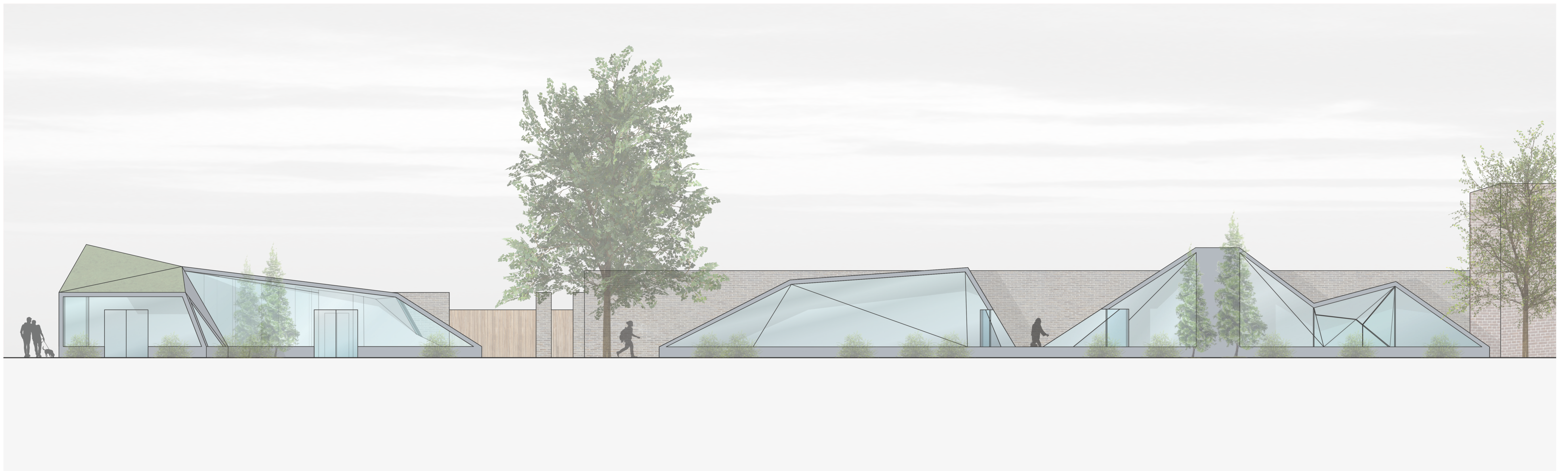
Direkt neben dem Schwall-Lech gibt es die Möglichkeit ein Café zu besuchen. Dazu passend befindet sich ein Food-Sharing Stützpunkt und Tafel, in dem Lebensmittel angeliefert und kostenlos abgegeben werden können. Darunter können Bastel-Begeisterte ein öffentliches Repair Cafe mit Mini-Maker-Space nutzen. Es ist mit einem zentralen Montage- und Holzbearbeitungsraum und Prototypingraum bestens ausgestattet. Im Rechten Gebäudeteil finden Künstler, Jugendgruppen sowie alle Arten von Personengruppen Platz für Veranstaltungen. Außerdem gibt es ein Angebot für Sozialarbeit als Beratung und Betreuung.



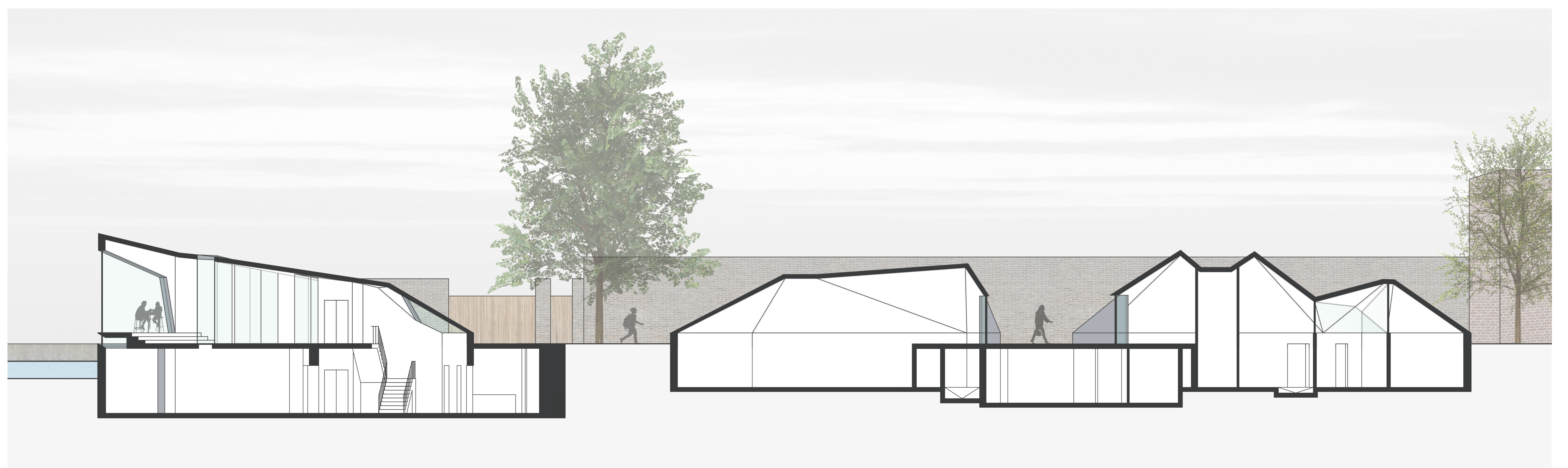
Lageplan  
M1:500



Grundriss EG  
M1:100

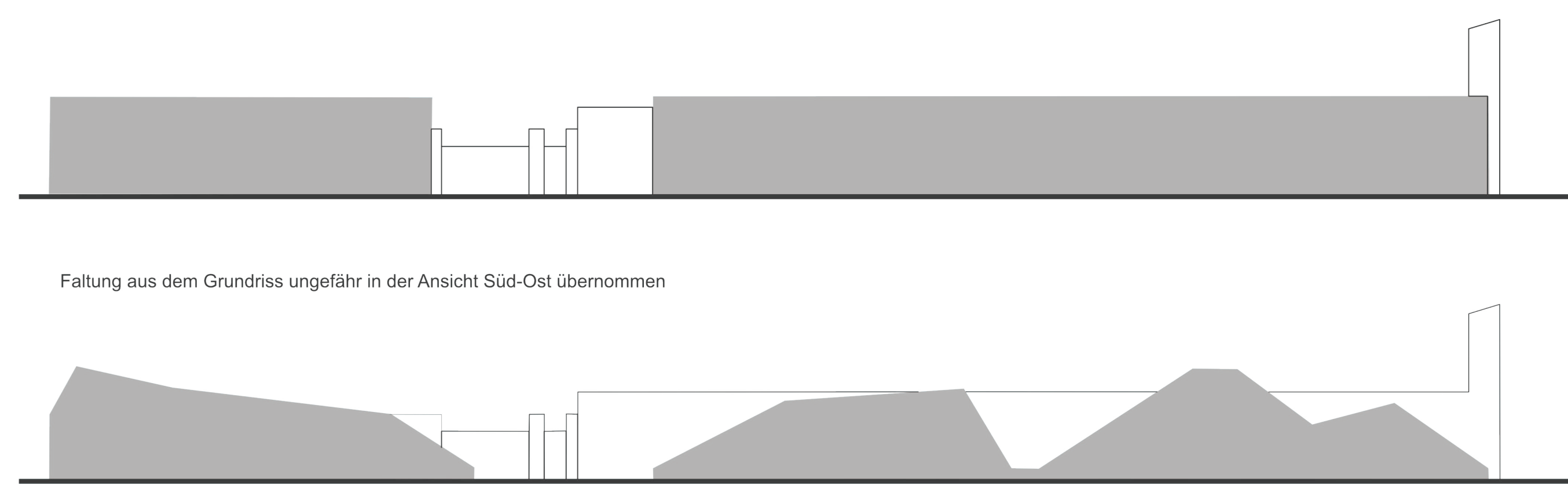
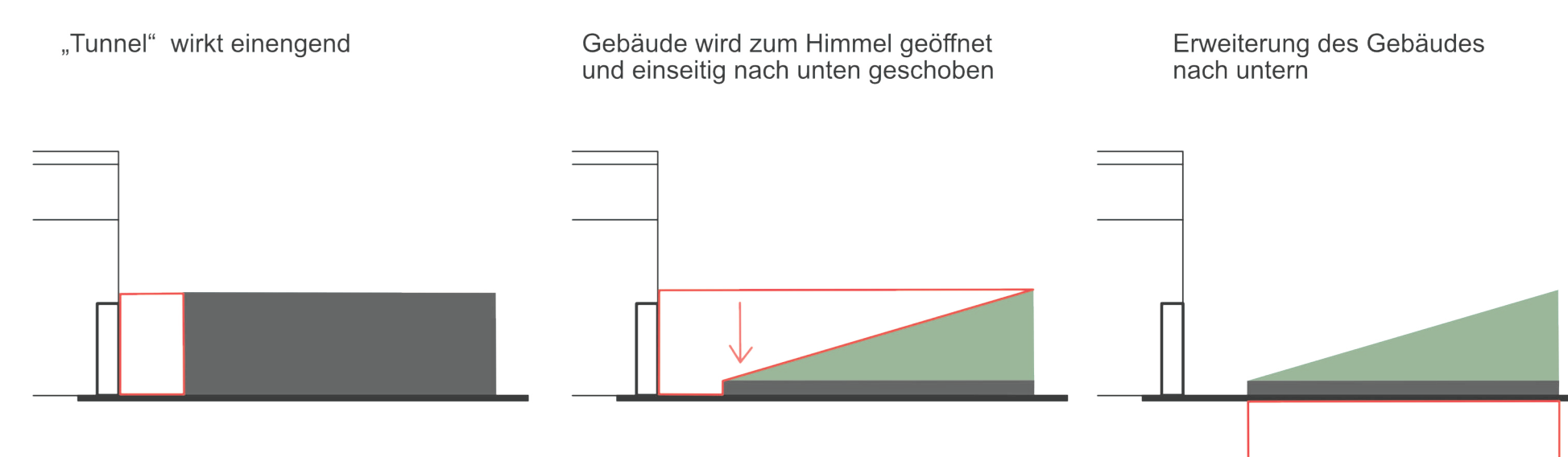
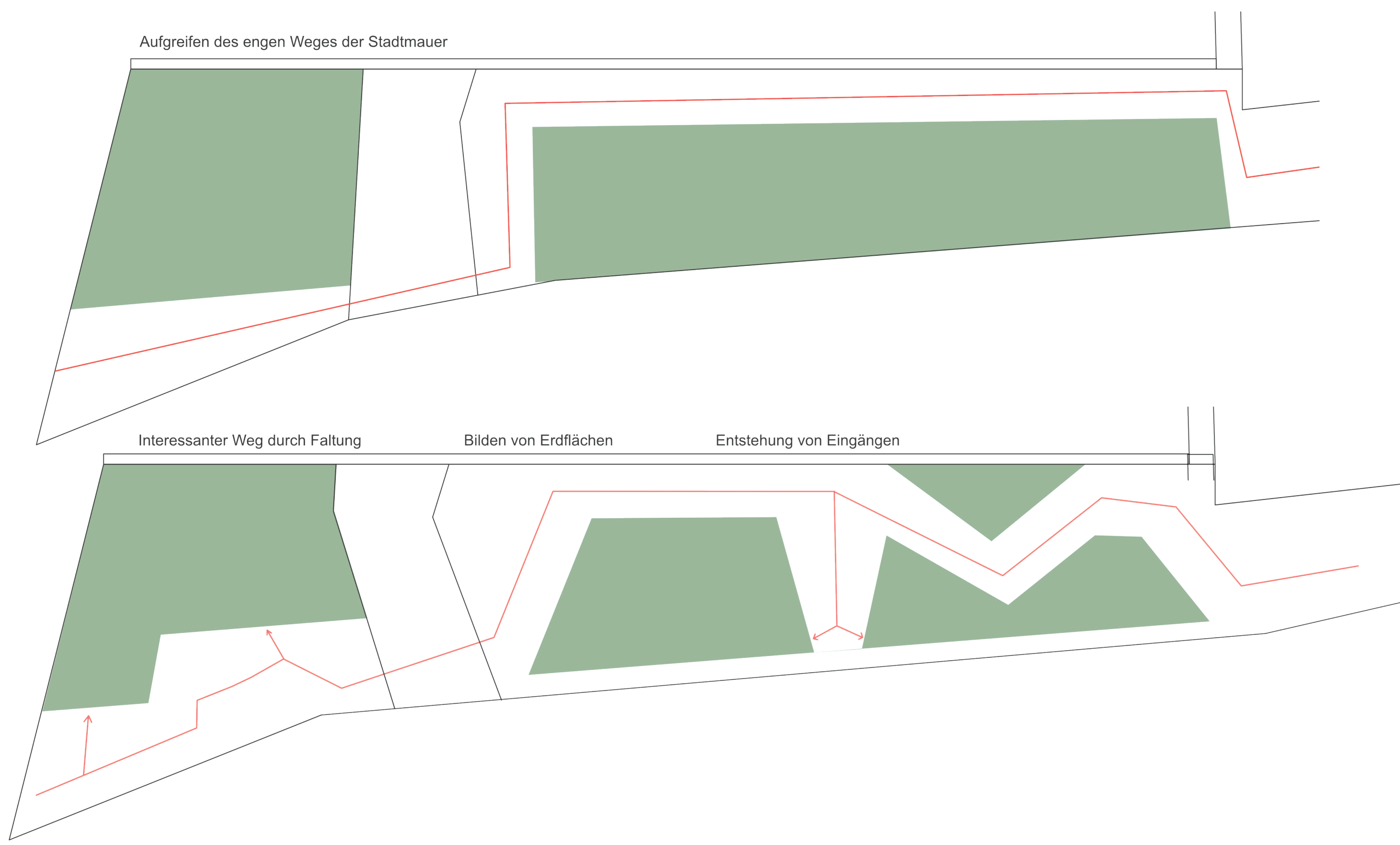


Ansicht Süd-Ost  
M 1:100

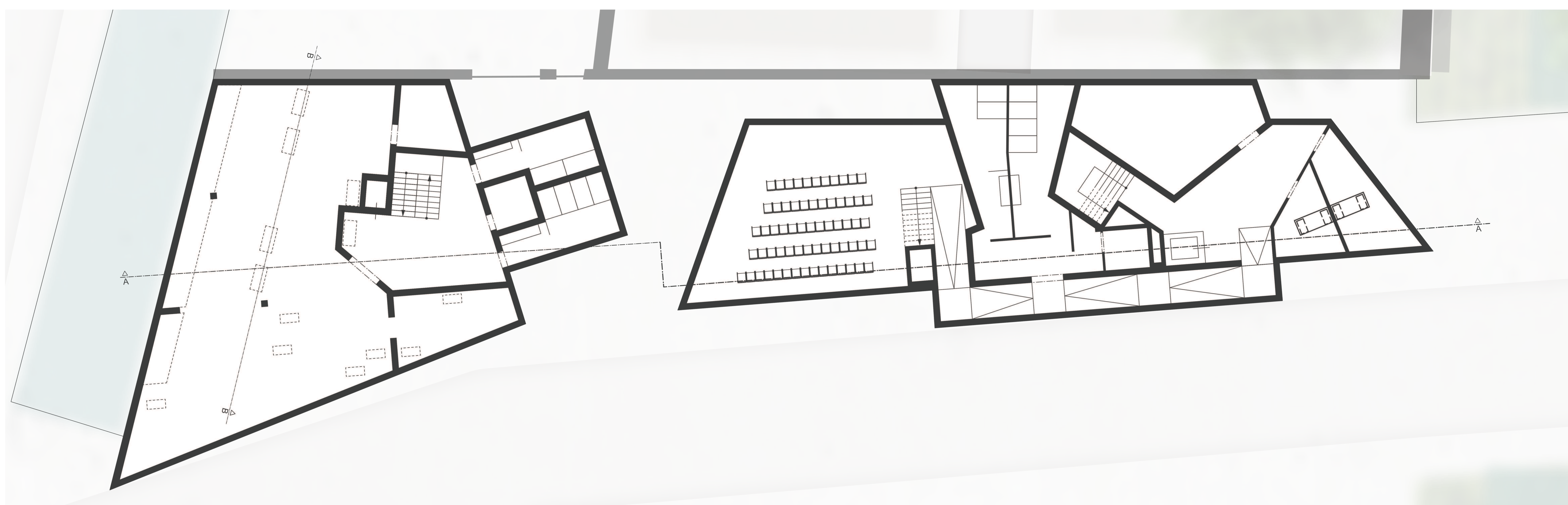


Schnitt A-A  
M 1:100

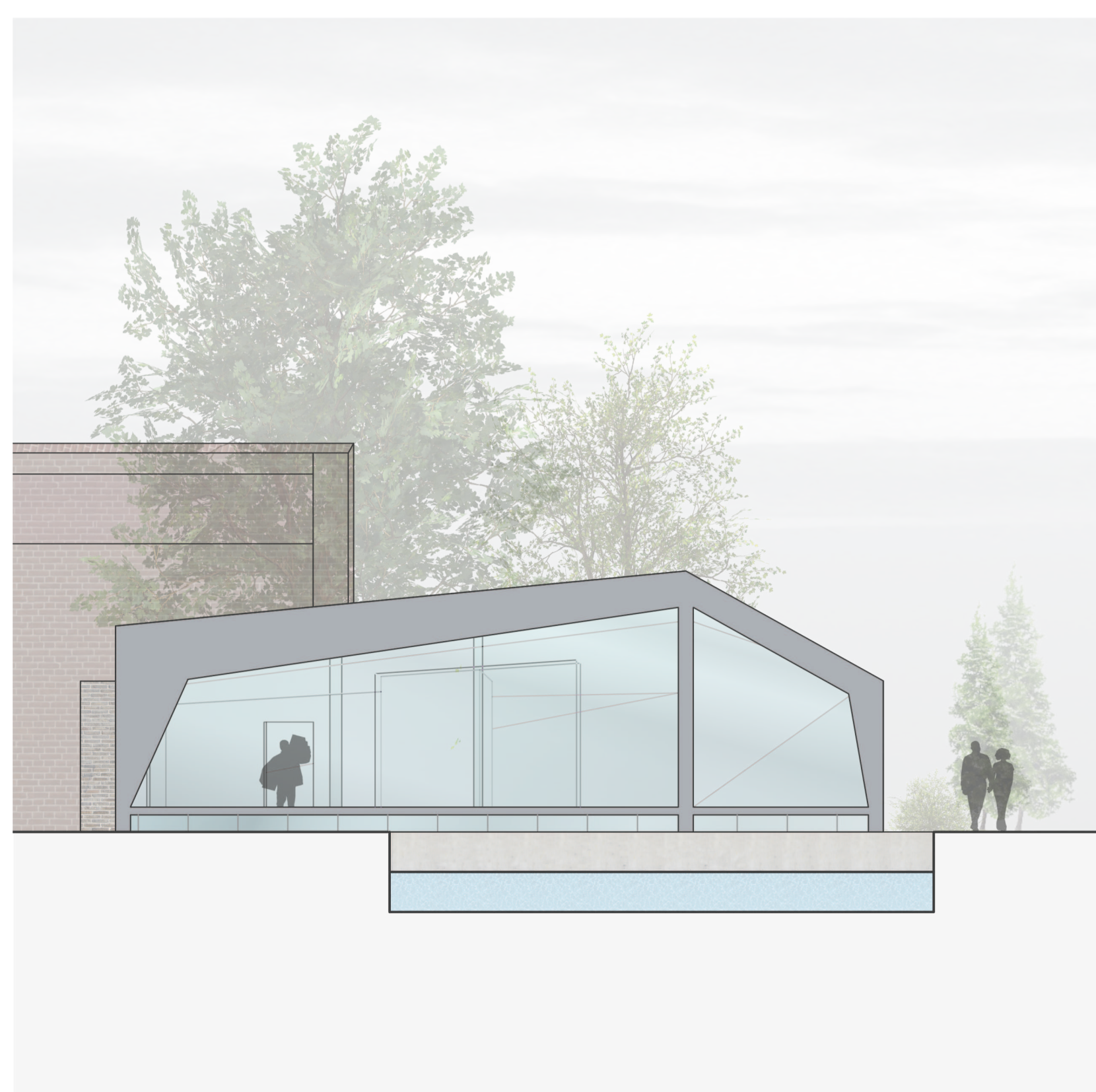




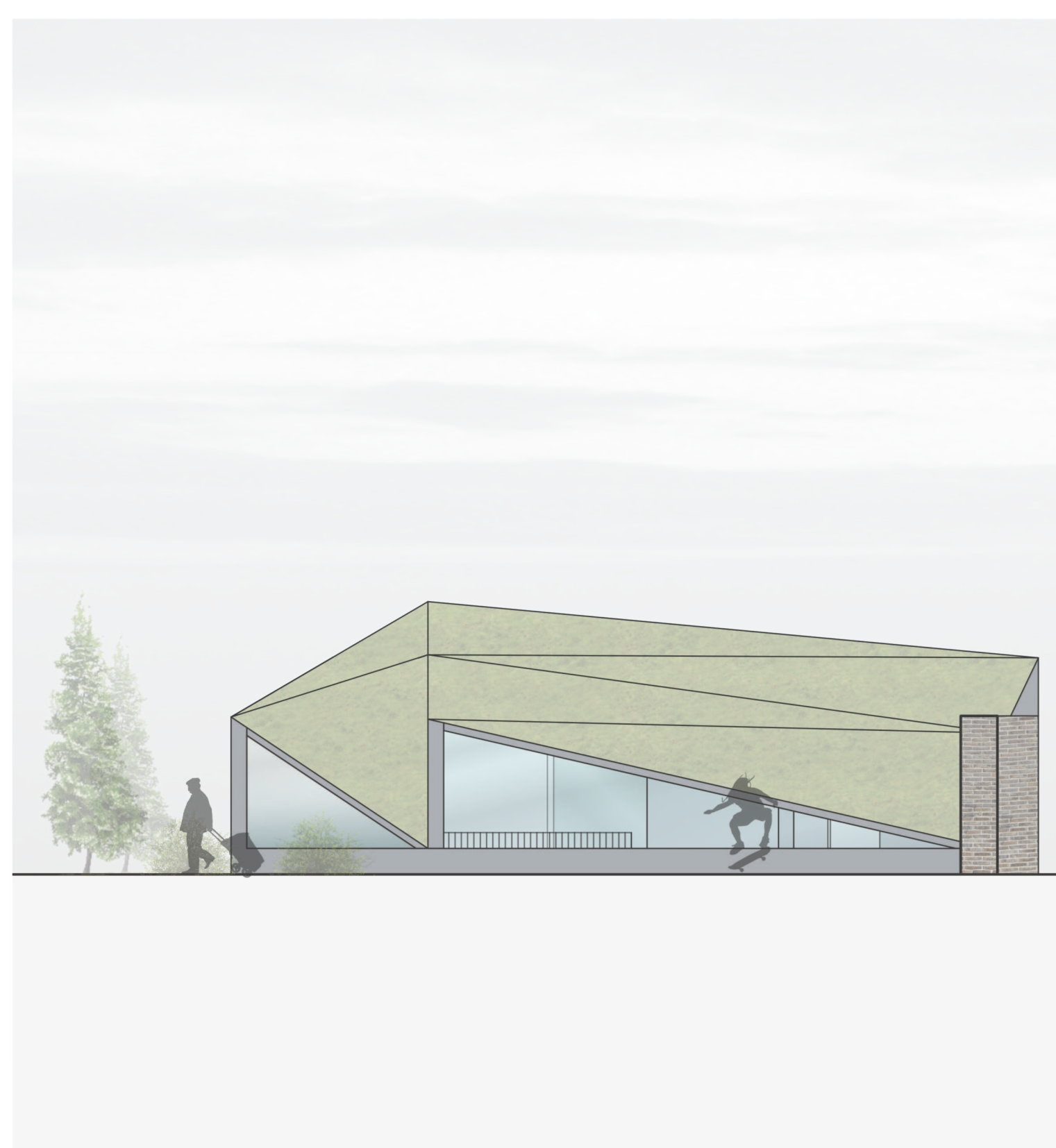
Infografik



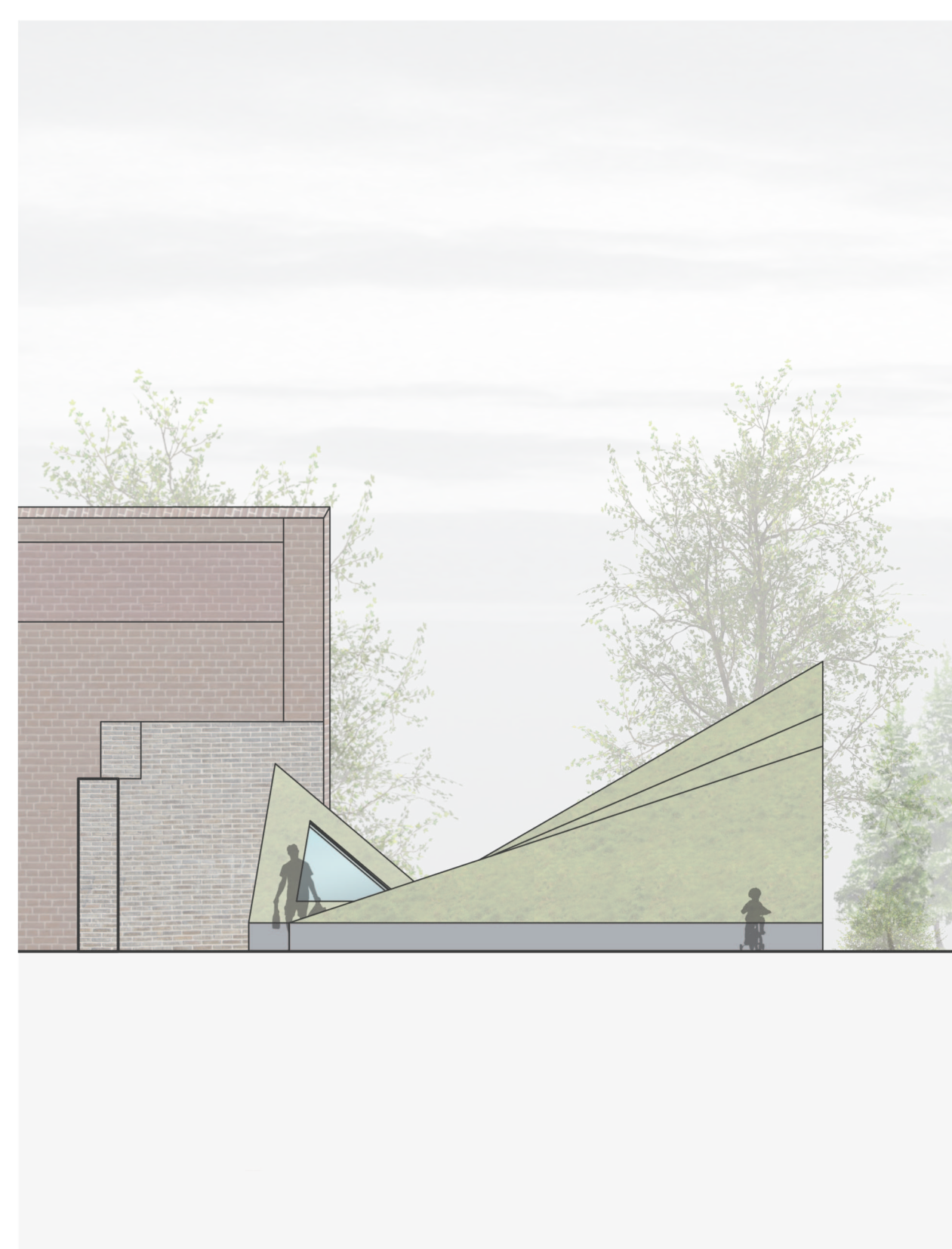
Grundriss UG  
M1:100



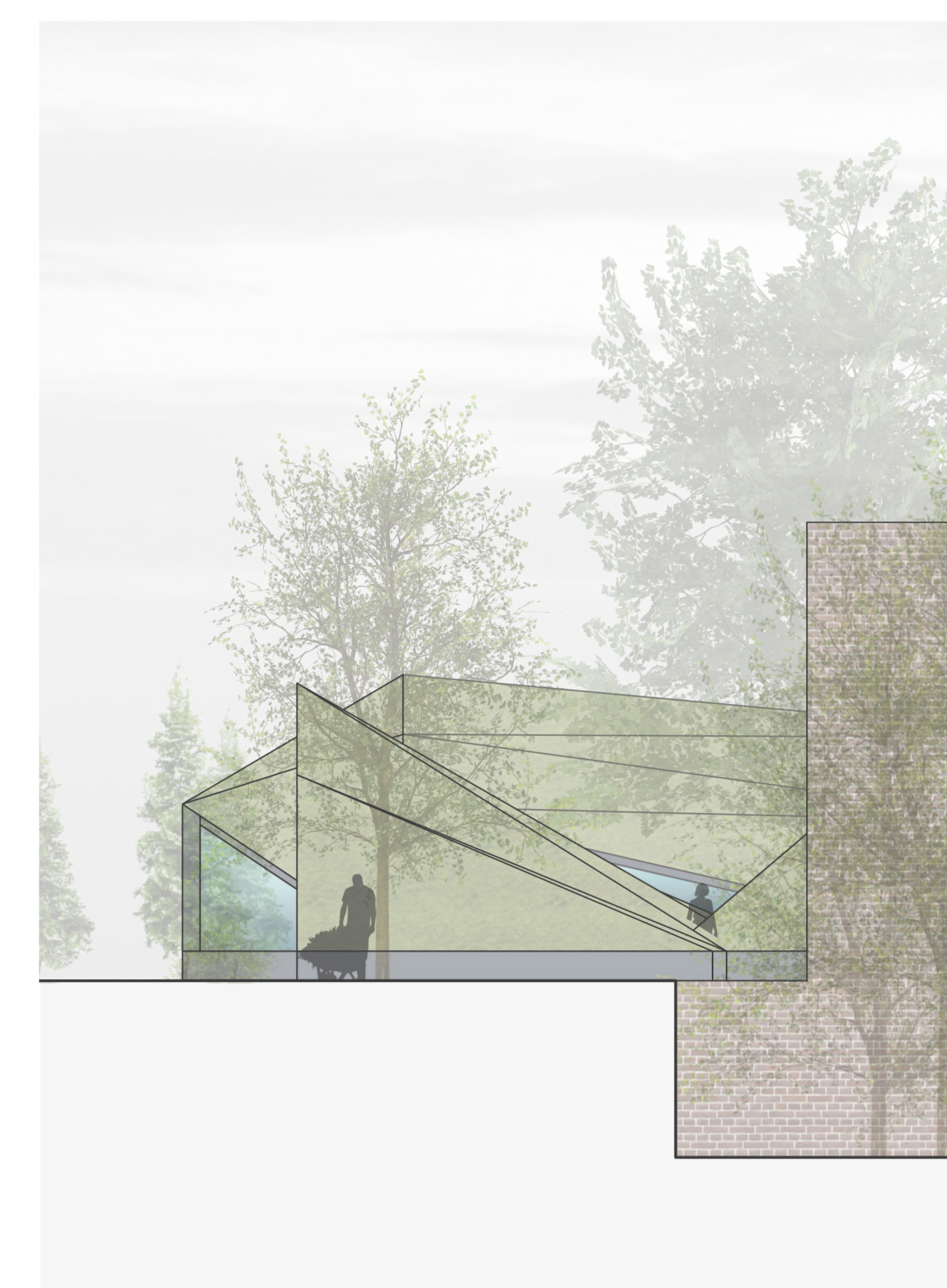
Ansicht Süd-West Teilgebäude 1  
M1:100



Ansicht Nord-Ost Teilgebäude 1  
M1:100



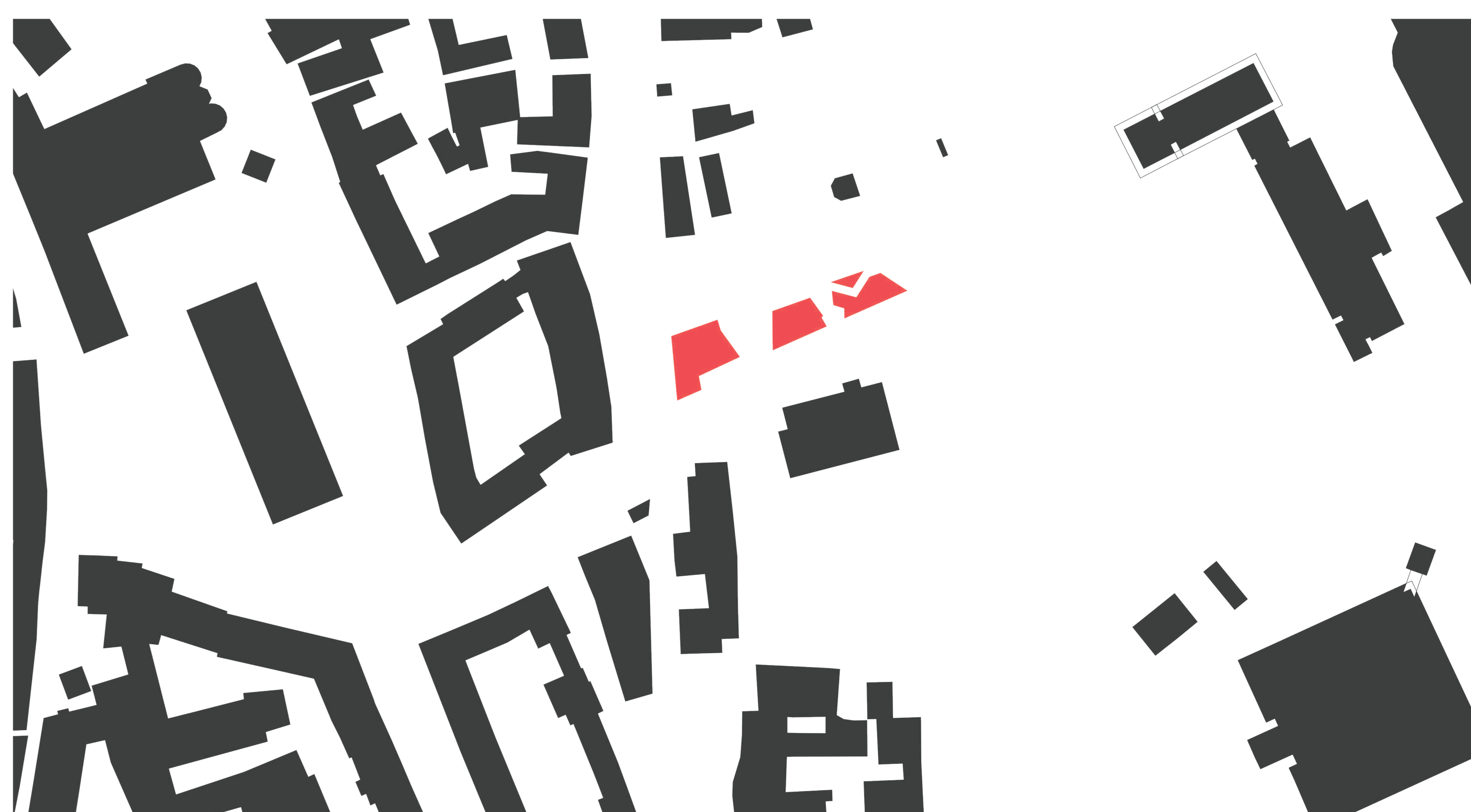
Ansicht Süd-West Teilgebäude 2  
M1:100



Ansicht Nord-Ost Teilgebäude 2  
M1:100



Schnitt B-B  
M1:100



Schwarzplan  
M1:1000



Roman Felix  
Sozialstation  
11.09.1990 Platte  
12.08.2004















Roman Felix  
Social Station  
Timo Plankta  
M. Eng Sox 2014  
DMZ



