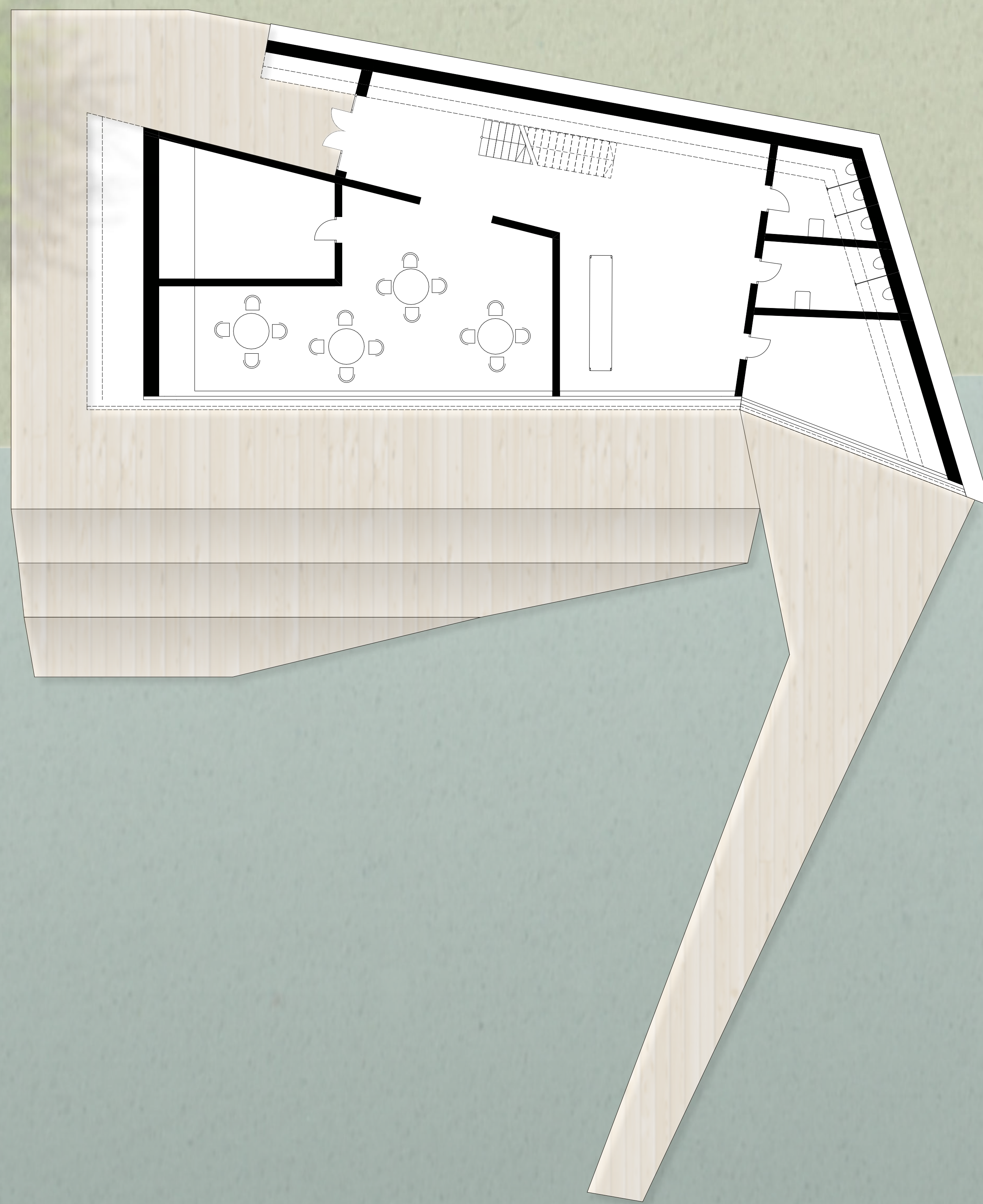
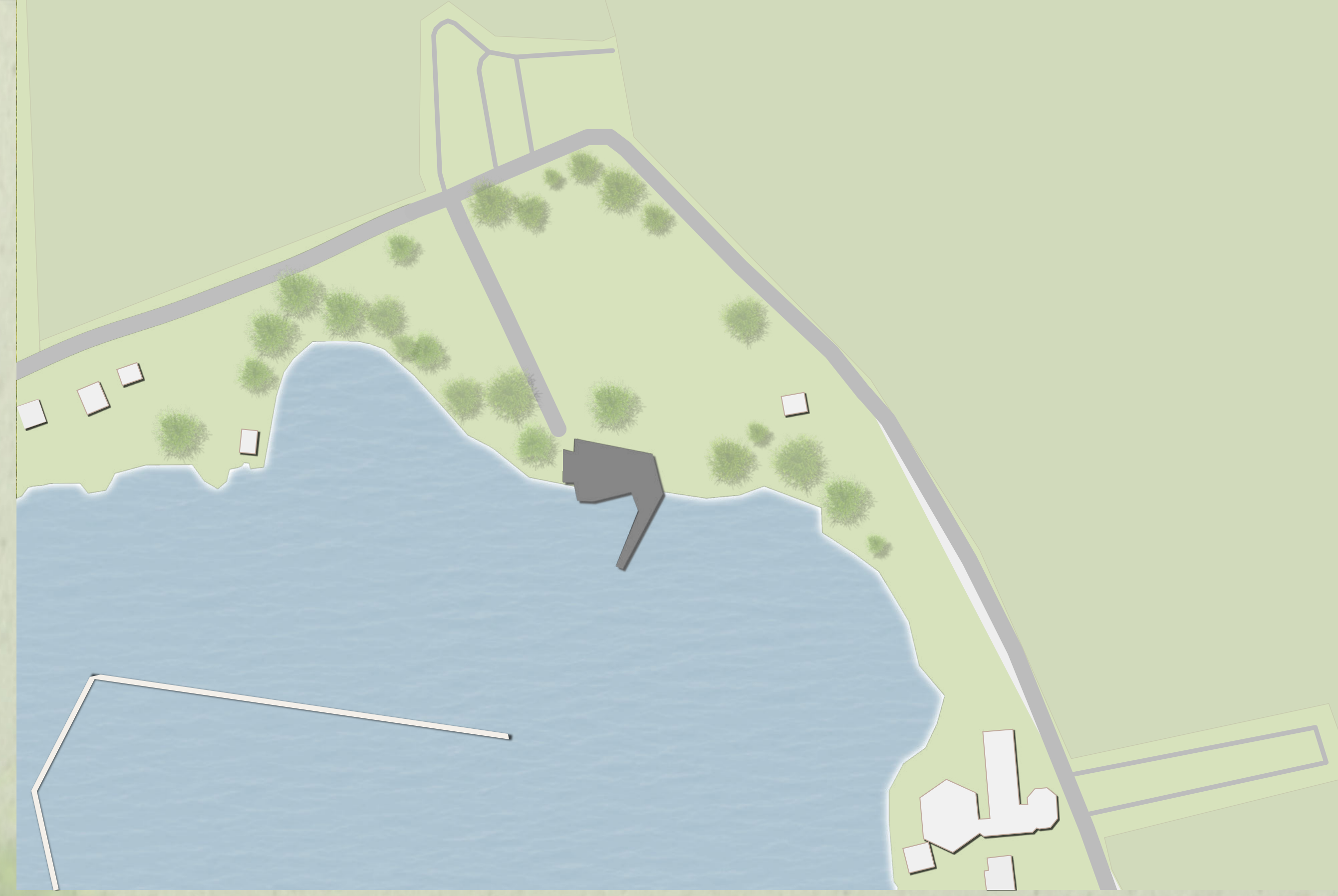


WakeBoardBase

Von der Faltung zum Raum- Am Friedberger Baggersee entsteht eine neue WakeBoardBase. Diese Anlage bietet Sportler:innen und Besucher:innen eine perfekte Möglichkeit den spektakulären Wassersport zu betreiben und zu beobachten. Zudem umfasst die Anlage am Nordufer ein Cafe mit Speisen und Getränken, sowie Übernachtungsmöglichkeiten und selbstverständlich eine Ausleihstation. Von der WakeBoardBase haben Sie außerdem einen fantastischen Blick über den ganzen Baggersee. Mit der einzigartigen Faltung und den Knicken der Fenster, Wände und des Daches, schmiegt sich das Objekt perfekt an die Umgebung und an die Dynamik des Sees und des Sportes an.
Linda Schröder; DM 2



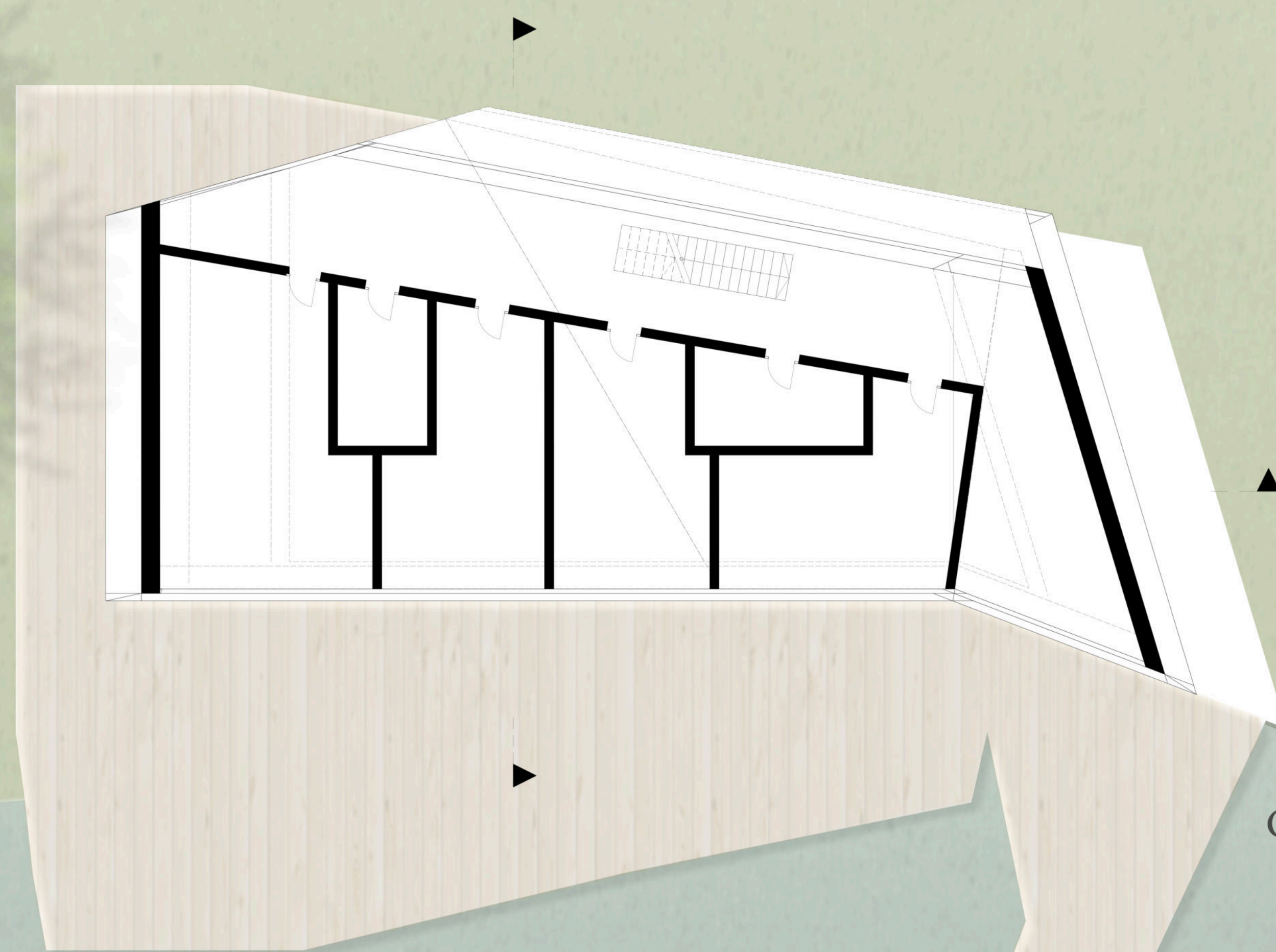
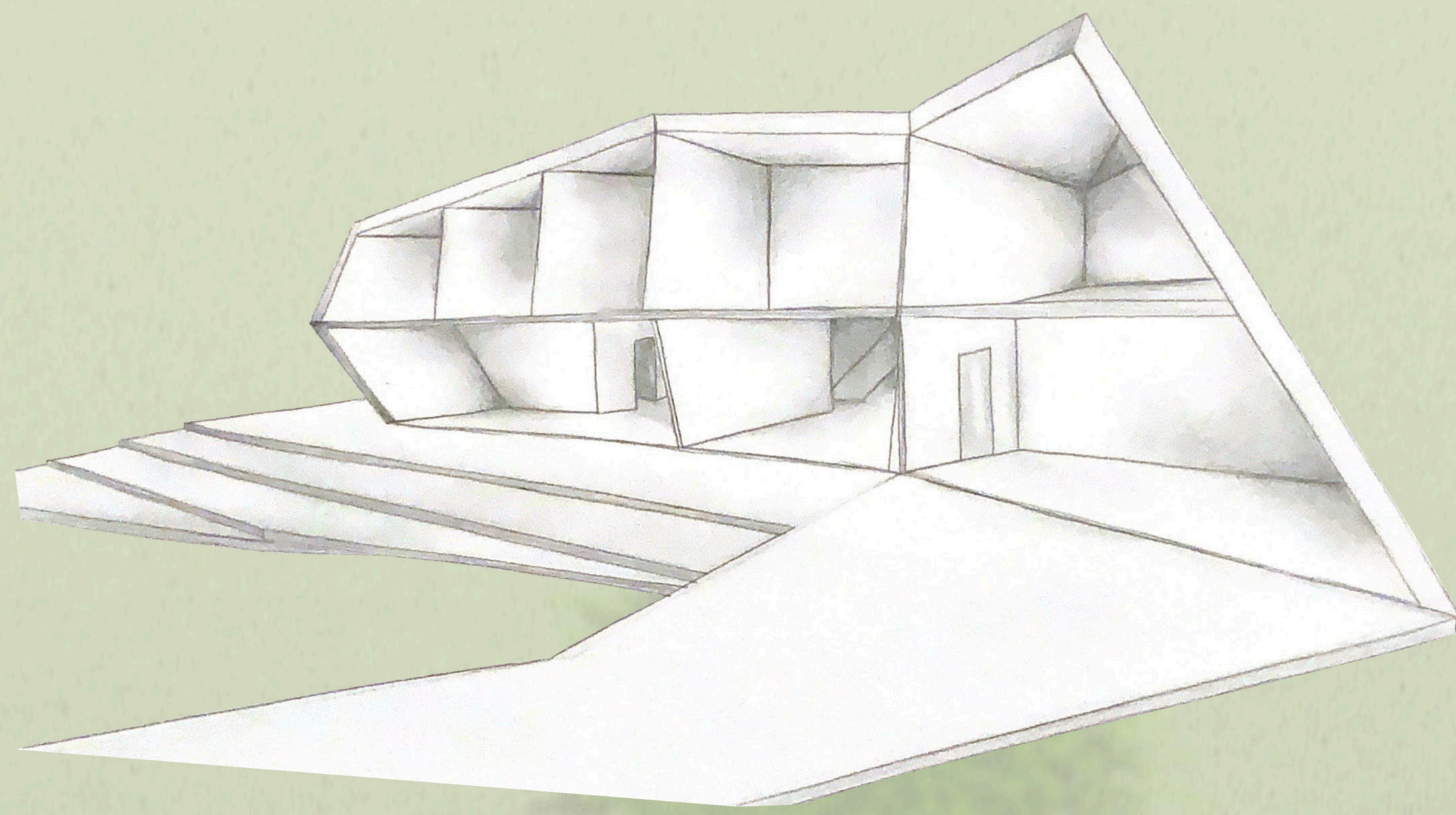
Grundriss EG M 1:100



Längsschnitt



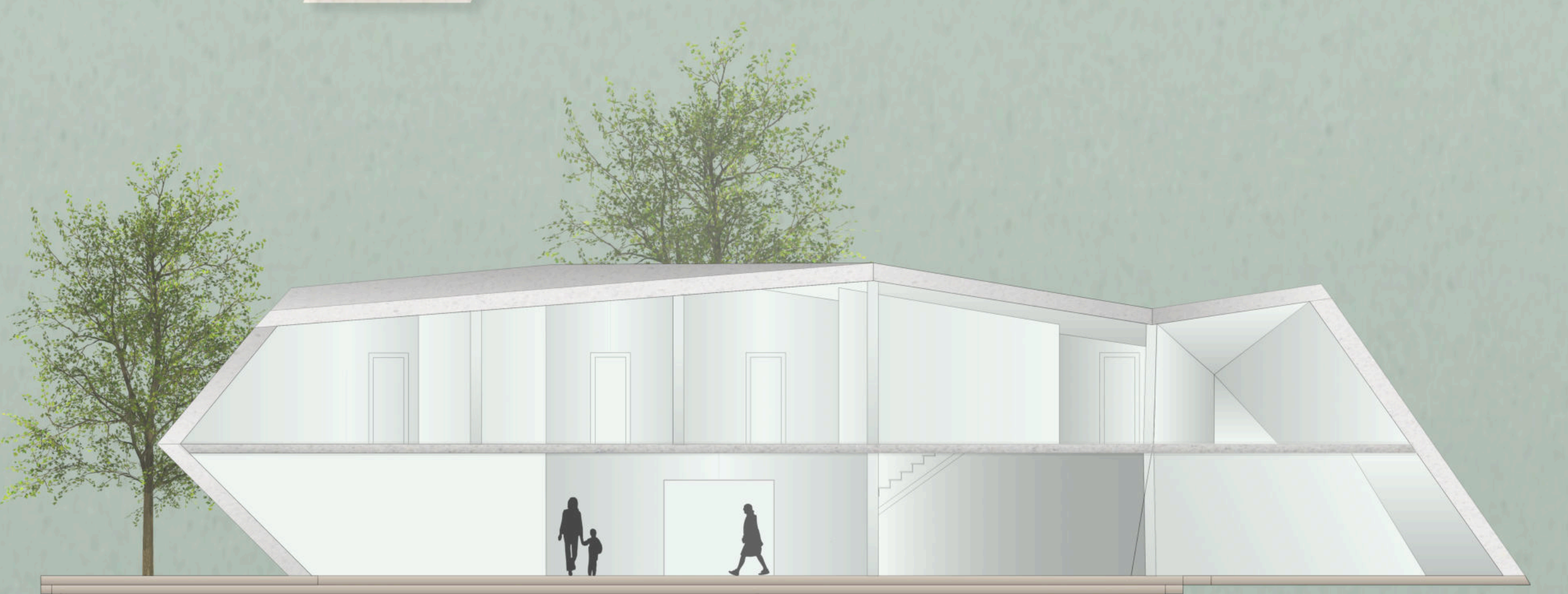
Querschnitt



Grundriss OG M 1:100



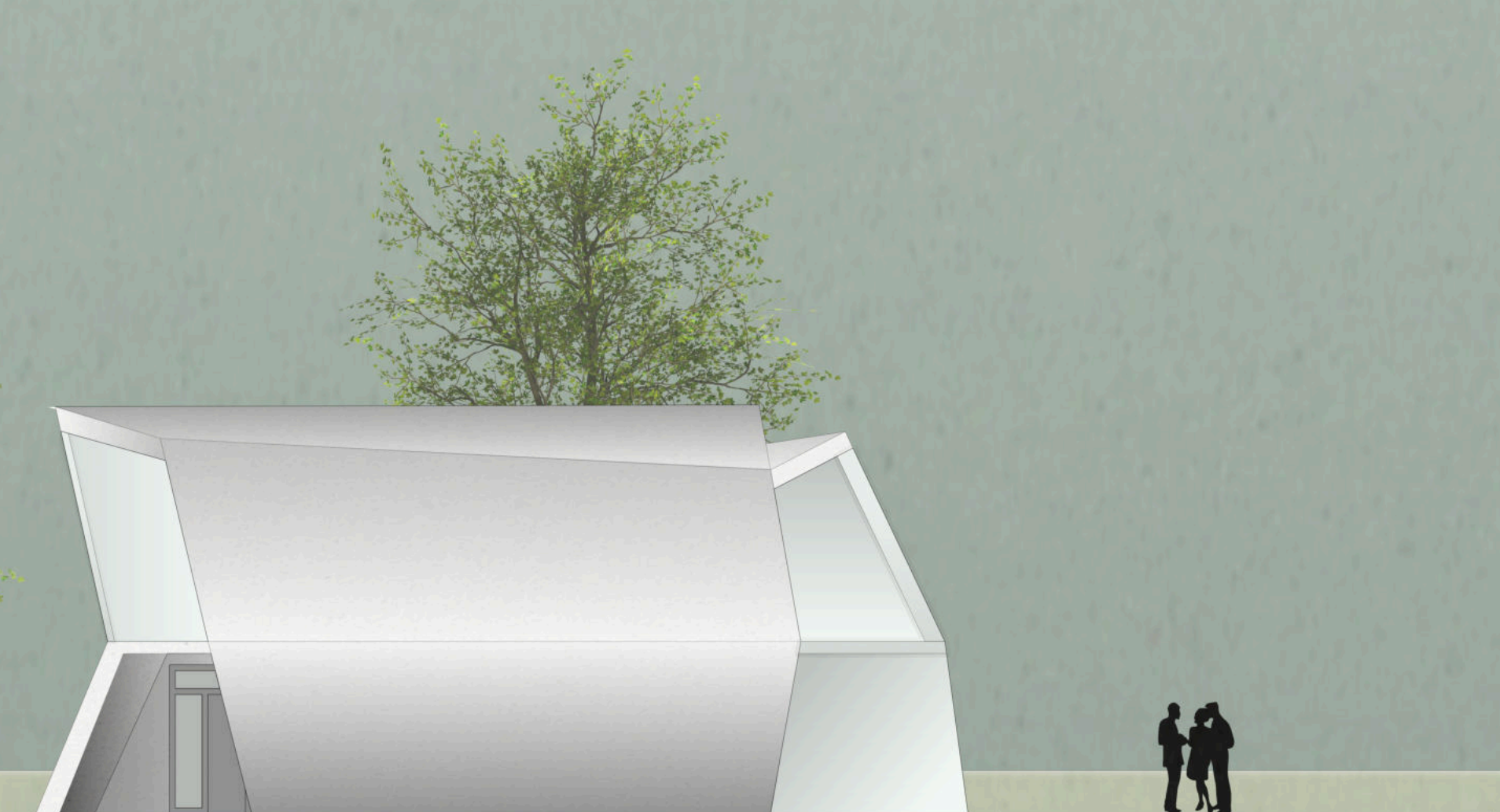
Ansicht Nord M 1:100



Ansicht Süd M 1:100



Ansicht Ost M 1:100



Ansicht West M 1:100



