

the wake space



Neubau einer Wake Board Anlage am Friedberger Baggersee im gleichnamigen Augsburgur Stadtteil

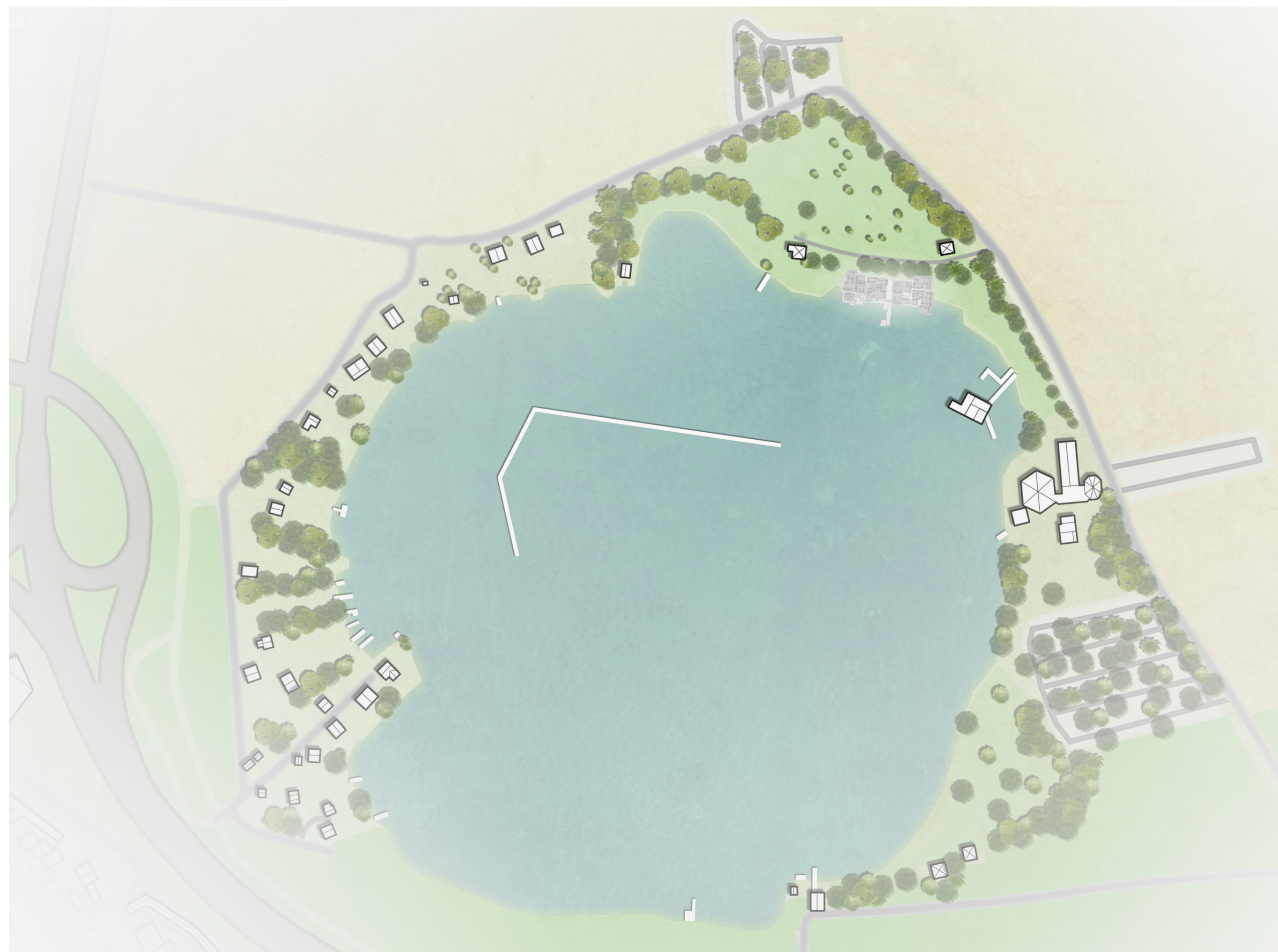
Ersetzt werden soll die kleine in die Jahre gekommene Anlage, um die Wake Board Action auf ein neues Level zu bringen

Die Wake Space wird neben einer Ausleih-Station und einer Beach-Bar auch 4 individuelle Apartments beinhalten, sodass großen Events, mehrtägigem Wasserspaß und Gruppenausflügen nichts mehr im Wege steht.

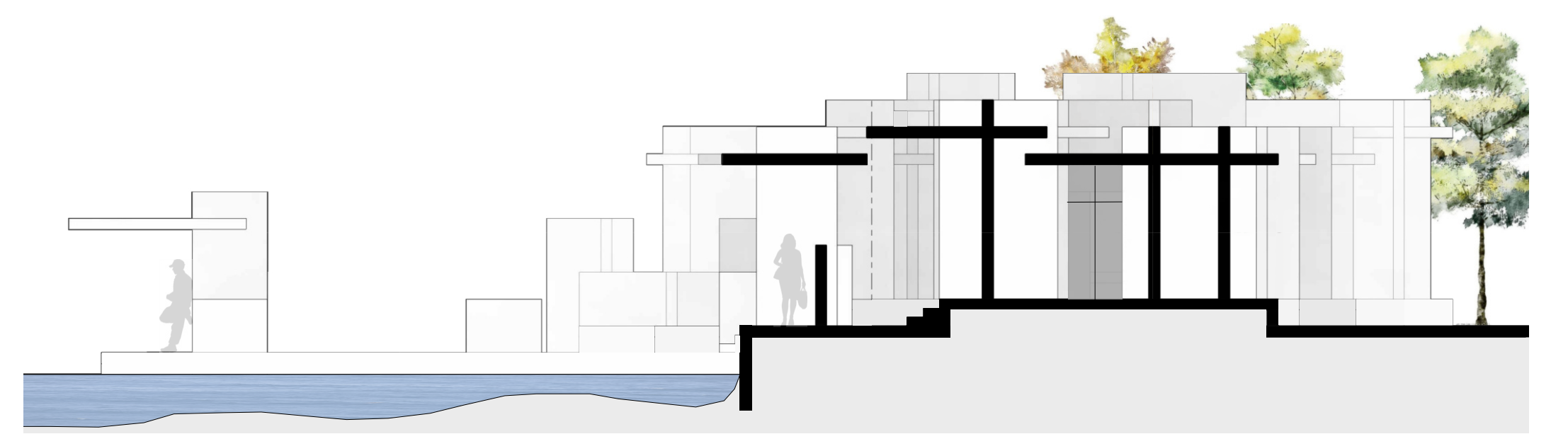
Die Wegeführung durch das Gebäude, ein zentraler Meeting-Point und nahezu unbegrenzte Möglichkeiten zum Zuschauen, Relaxen und Essen, laden die Besucher auf ein ganz besonderes Erlebnis des Sports ein. In der Gestaltung des vielfältigen Gebäudes, sollen kulturelle Einrichtungen, Bildungseinrichtungen und Vereine integriert werden.



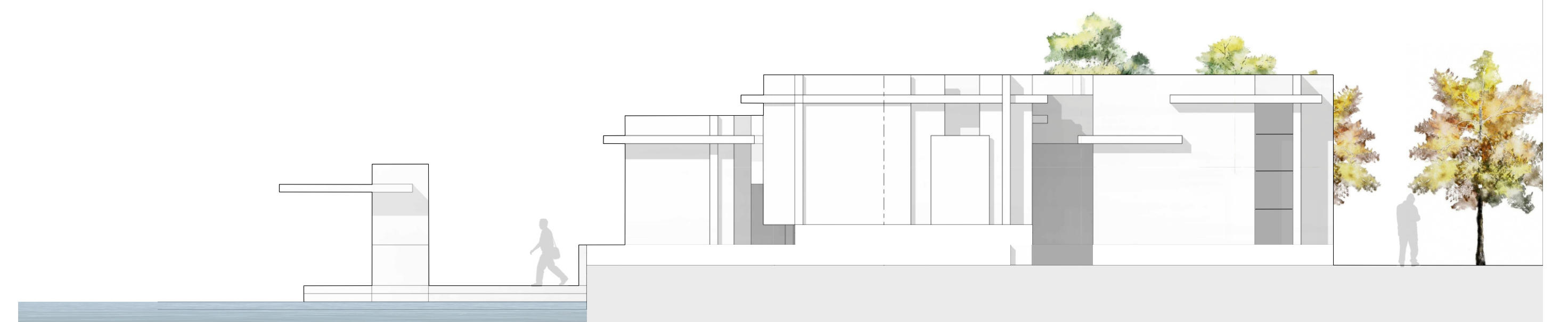
Lageplan M 1:500



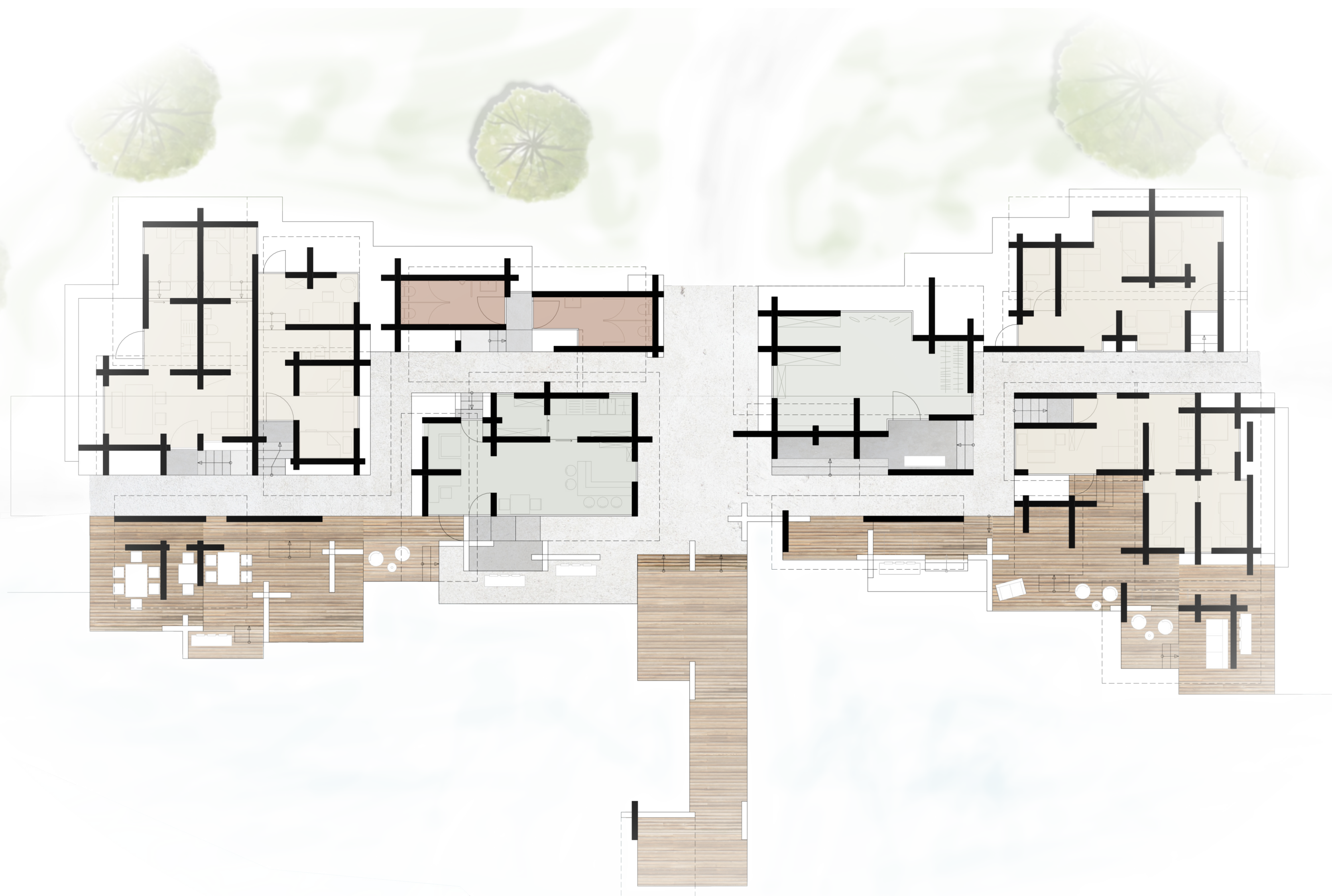
Übersichtsplan M 1:2000



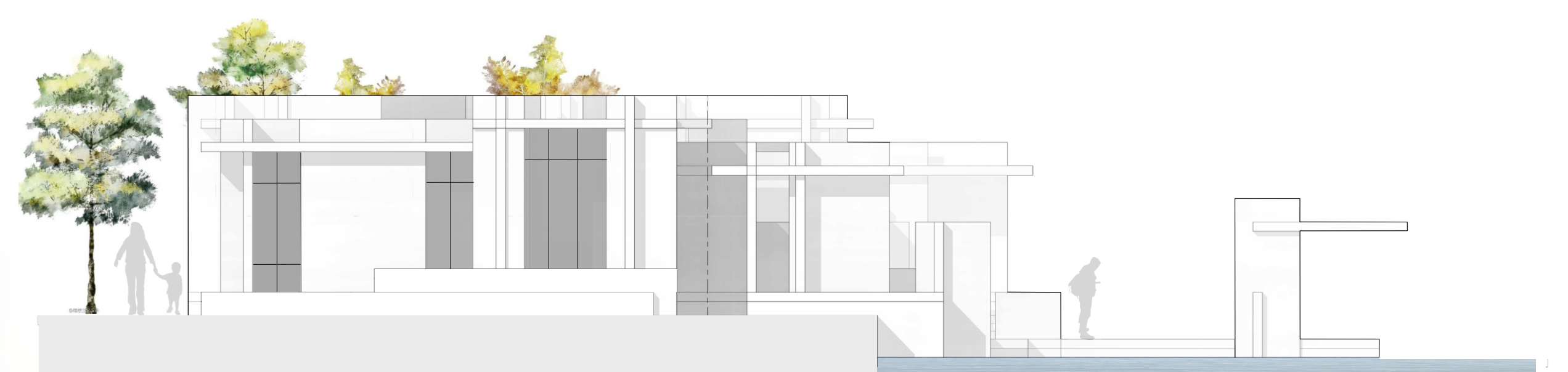
Querschnitt M 1:100



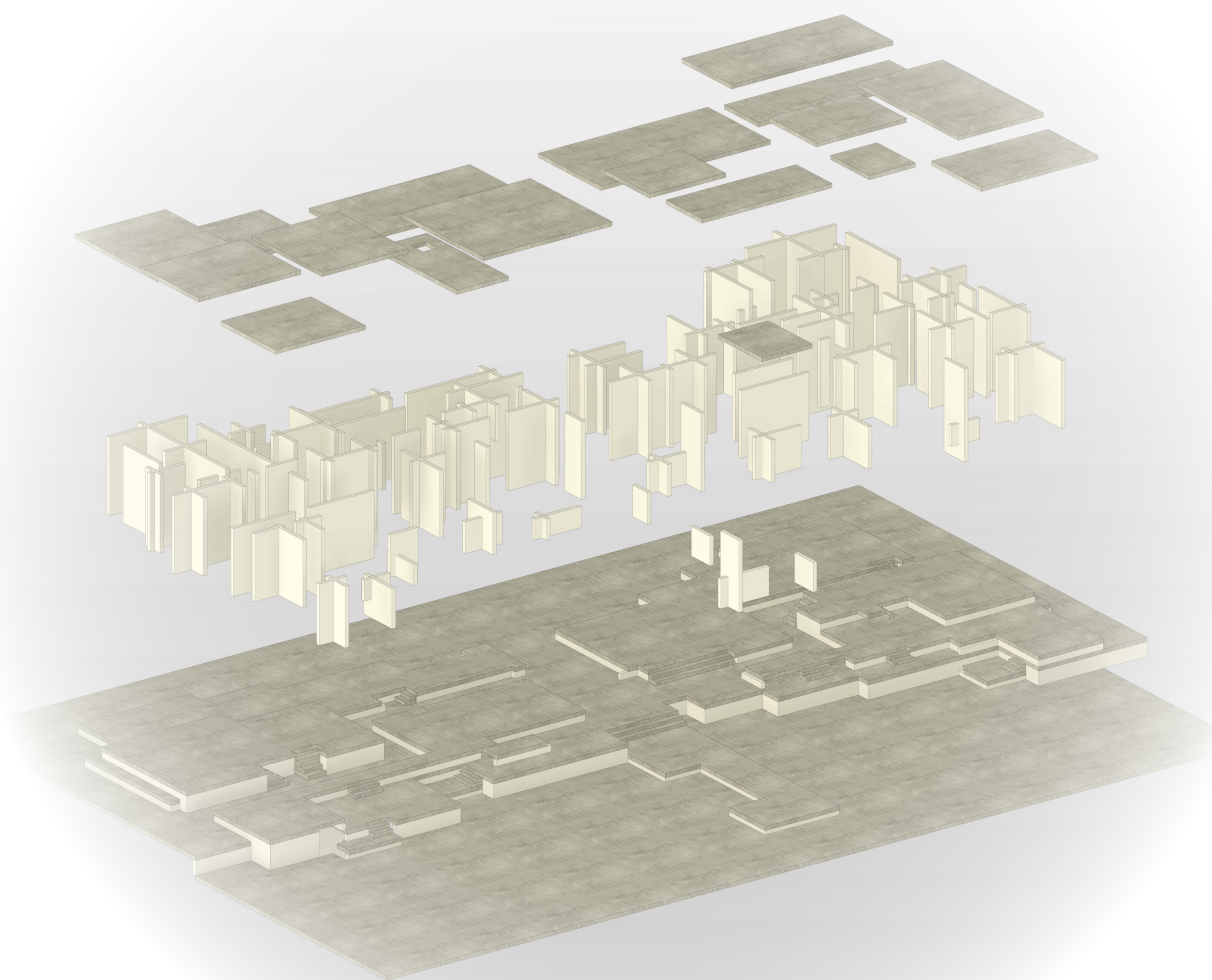
Ansicht Ost M 1:00



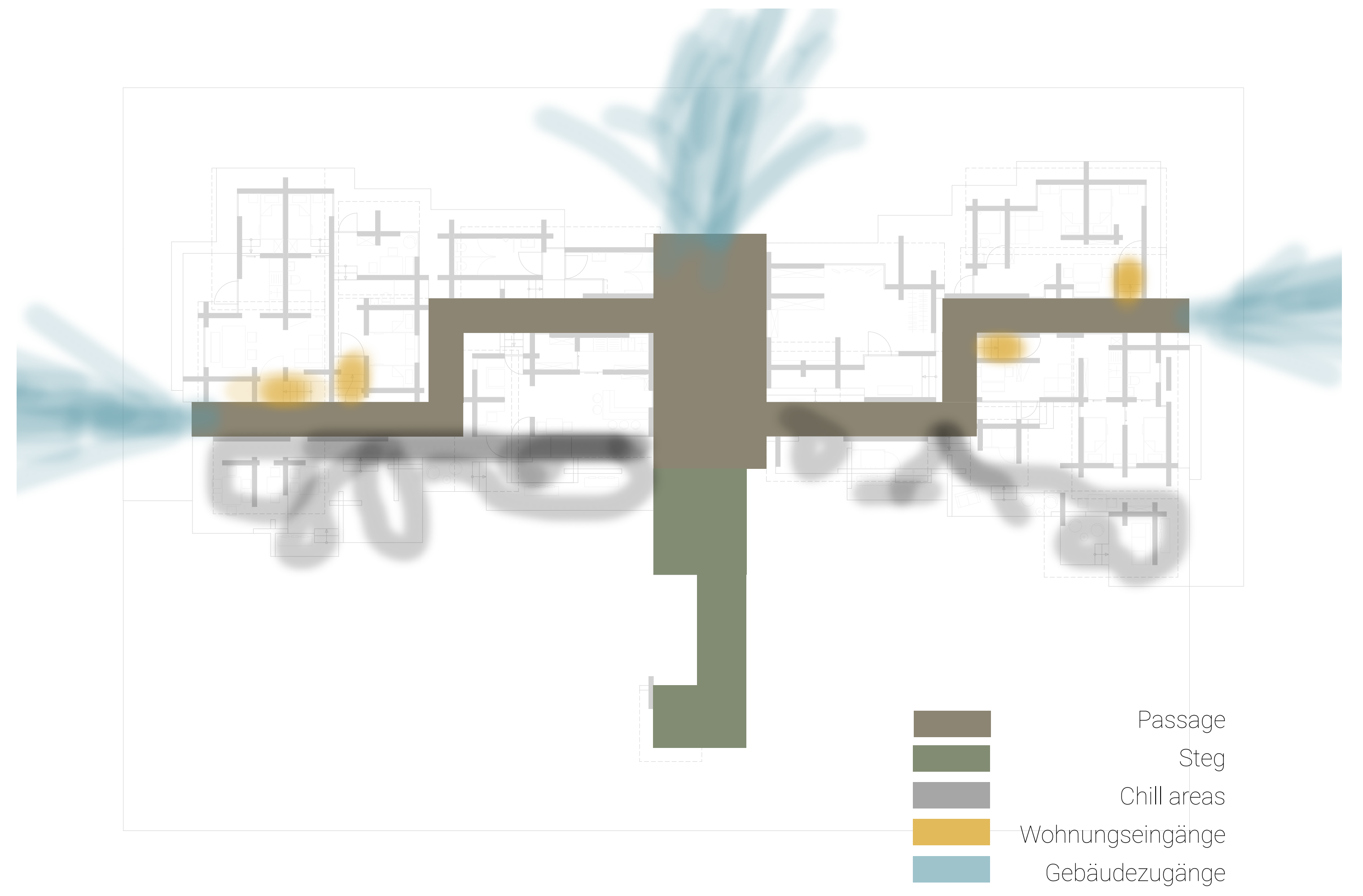
Grundriss M 1:100



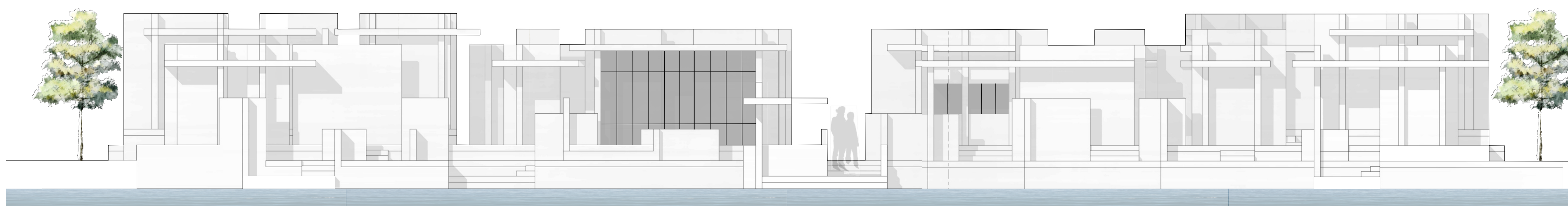
Ansicht West M 1:100



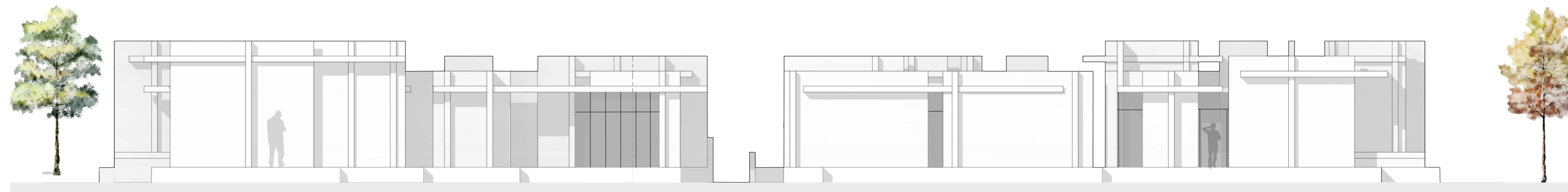
Zusammensetzung der flächigen Bauteile



Wegeführung durch das Gebäude



Ansicht Süd M 1:100



Ansicht Nord M 1:100



Längsschnitt M 1:100

Die besondere architektonische Gestaltung mit ineinander gesteckten Flächen definiert offene und geschlossene Bereiche, verschiedene Ebenen und Sichtachsen. Jeder Raum hat eine eigene Atmosphäre und individuellen Charakter. Das Gebäude ist entlang des Ufers nach Süden abfallend und öffnet sich in einer breiten Halbellipse um den Steg, welcher den neuen Einstiegspunkt definiert.

Die Wake Space wird den See, den Stadtteil Friedberg und den Sport bereichern und für jeden ein Erlebnis werden!



Handzeichnung

