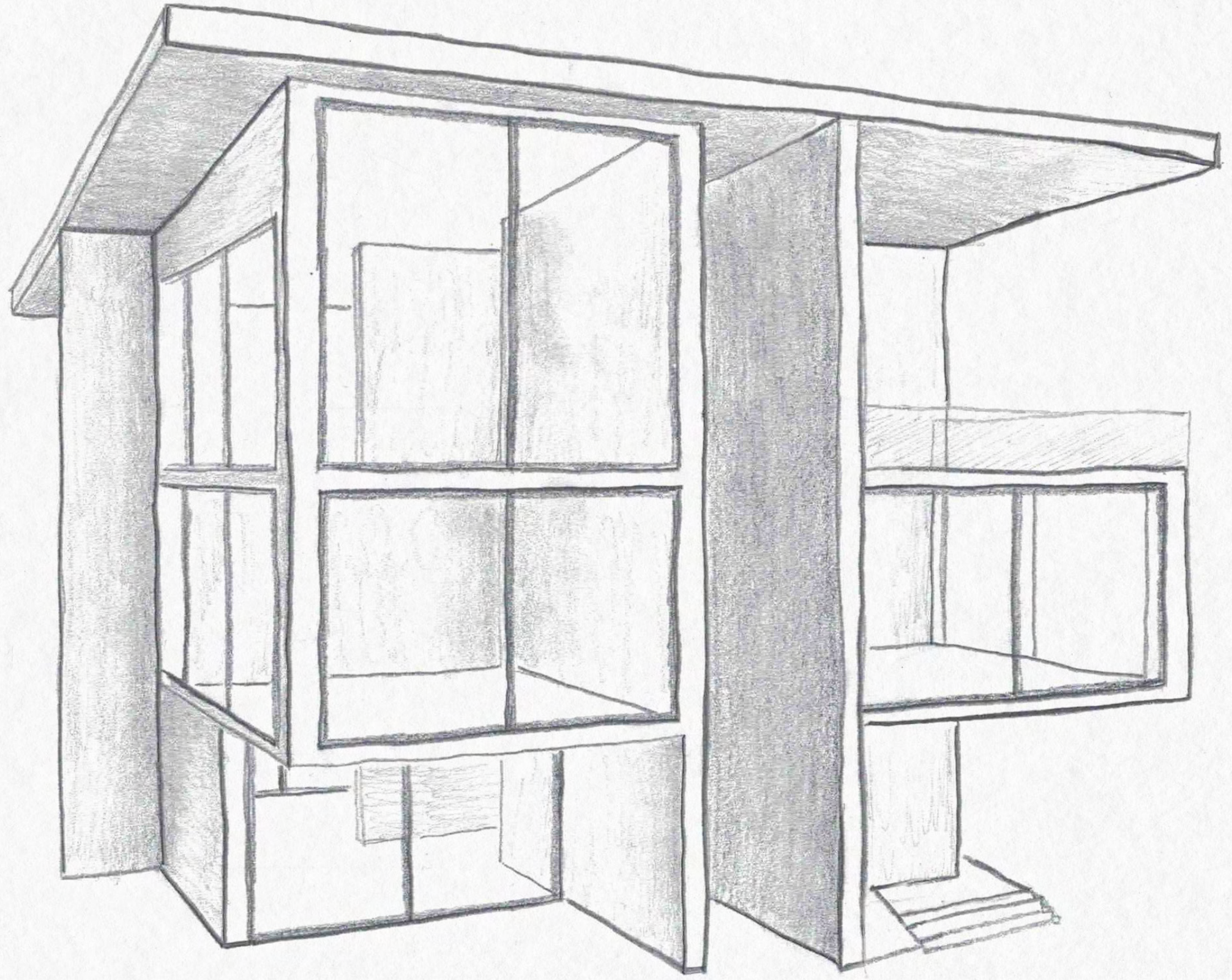
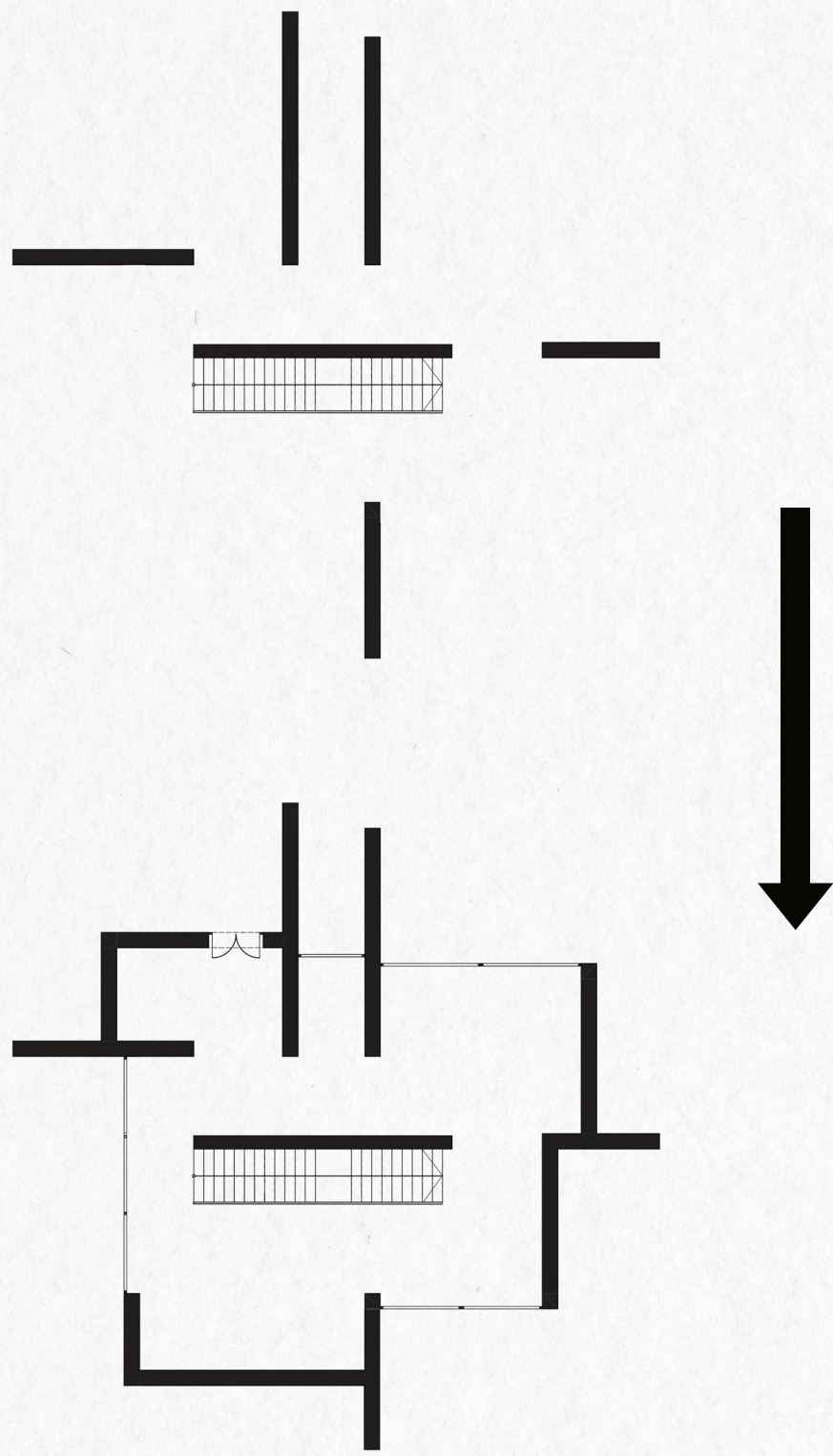


Umweltbildungsstation Flugplatzheide

Die Augsburger „Flugplatzheide“ im Stadtteil Haunstetten ist eine einzigartige Landschaft mit seltener Flora und Fauna. Die verbleibende und charakteristische Restfläche, der ursprünglich über 180 Hektar großen Lechheide wurde nun unter Naturschutz gestellt. Um die besondere Fläche besser für Besucher erlebbar zu machen und ein Platz für Umweltbildung zu schaffen, wurde die Umweltbildungsstation geplant.



Osten M 1:100



Süden M 1:100



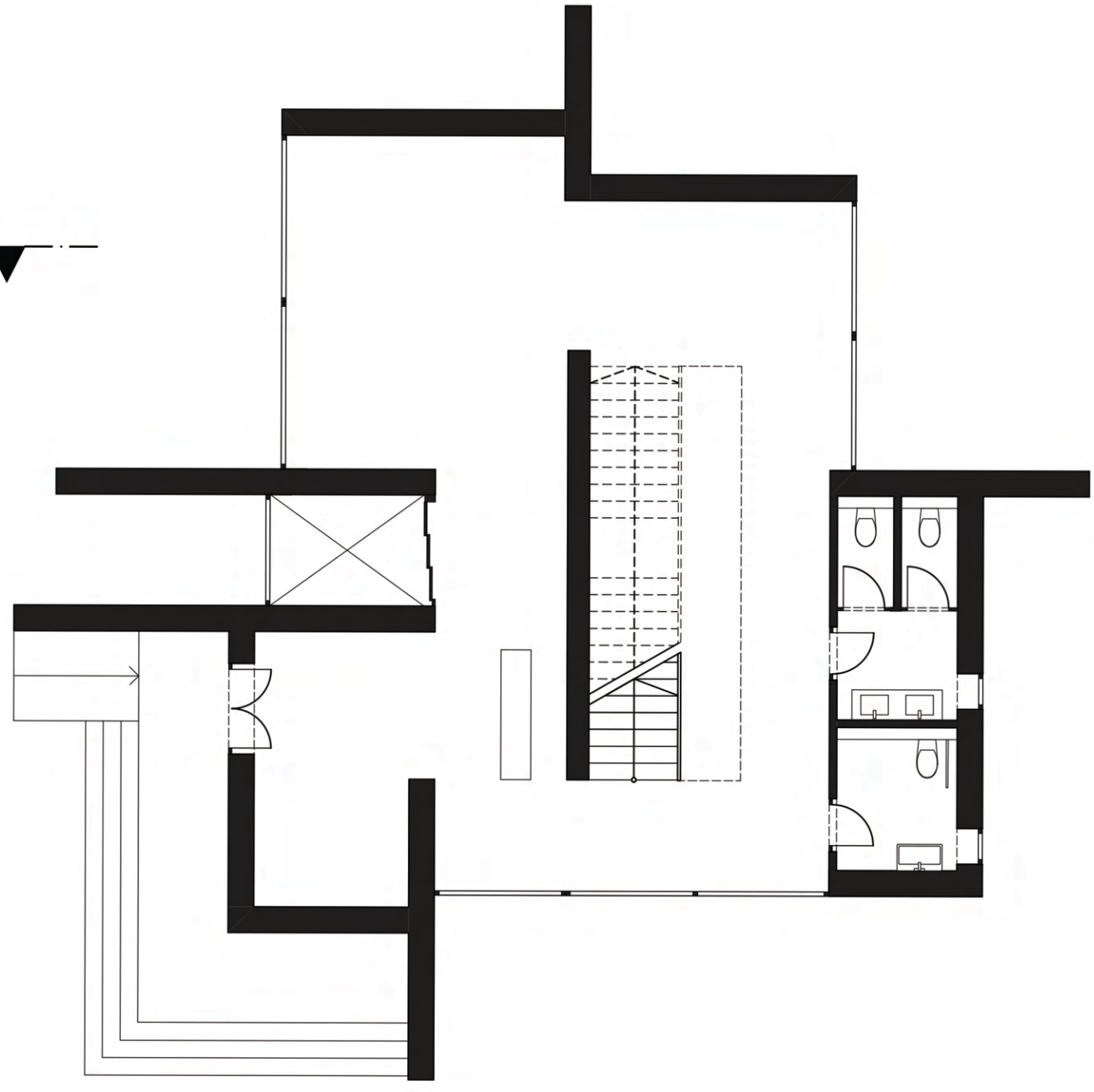
Westen M 1:100



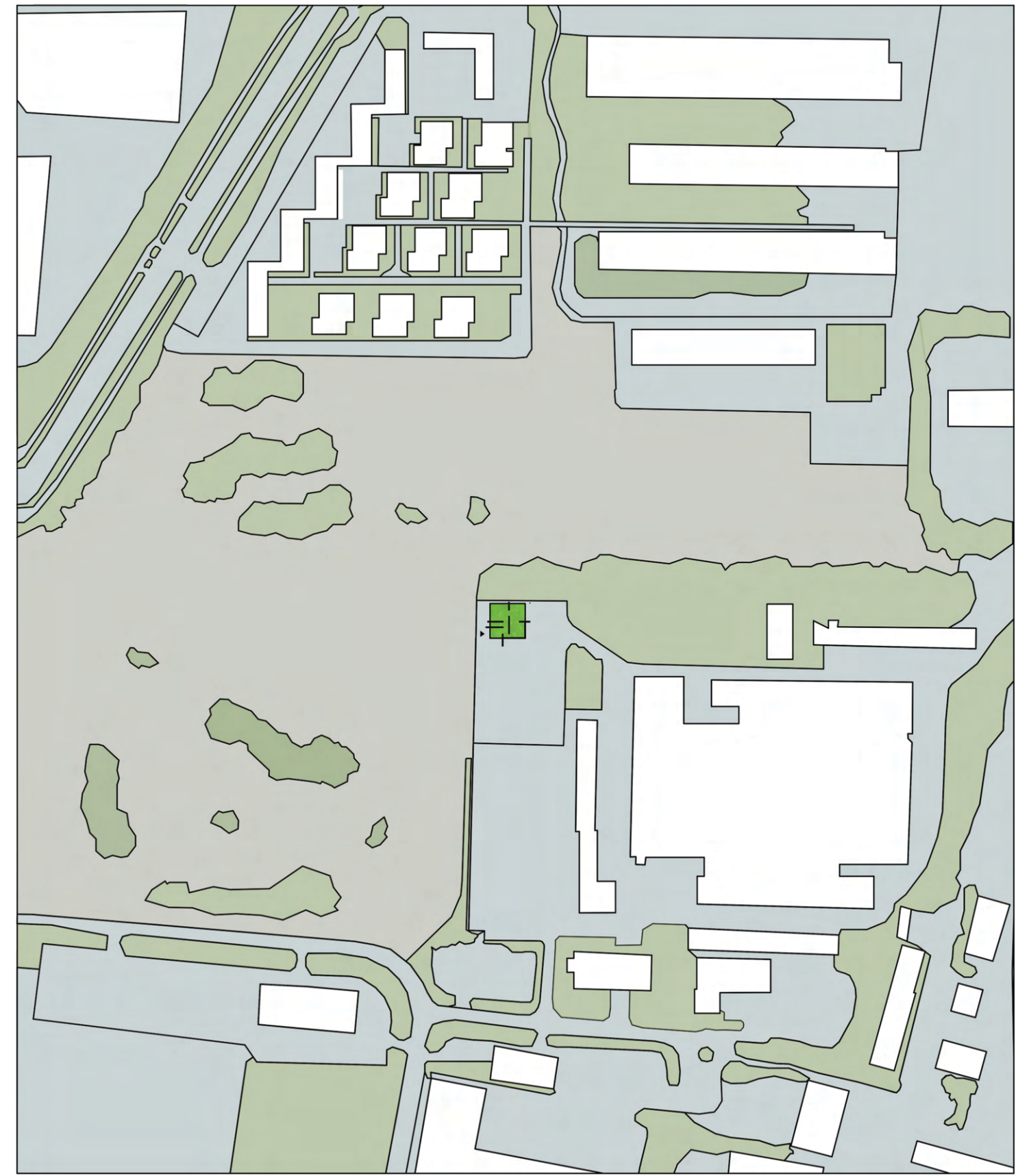
Norden M 1:100

A-A

B-B



EGM 1:100



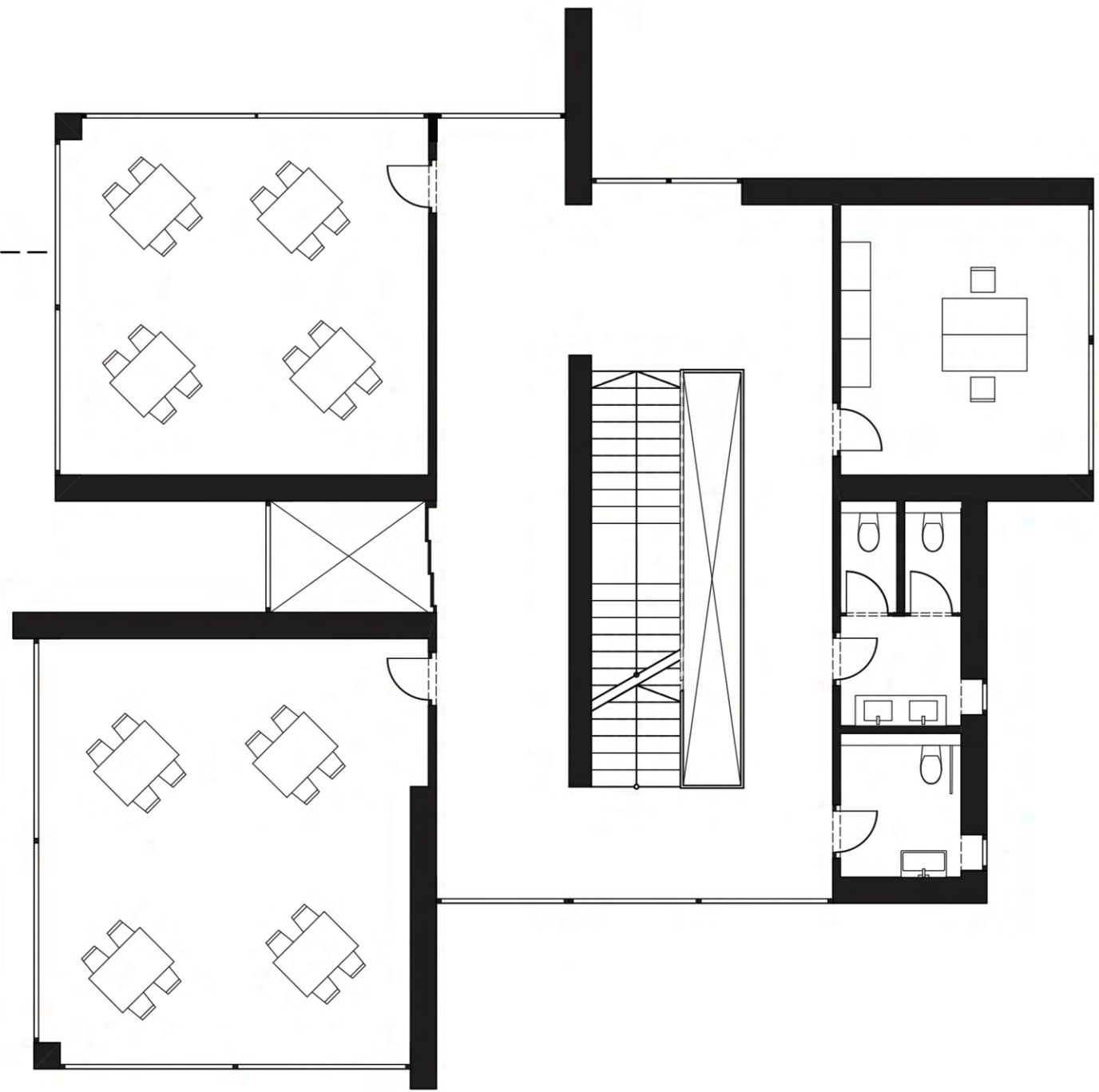
Lageplan M 1:2500

B-B

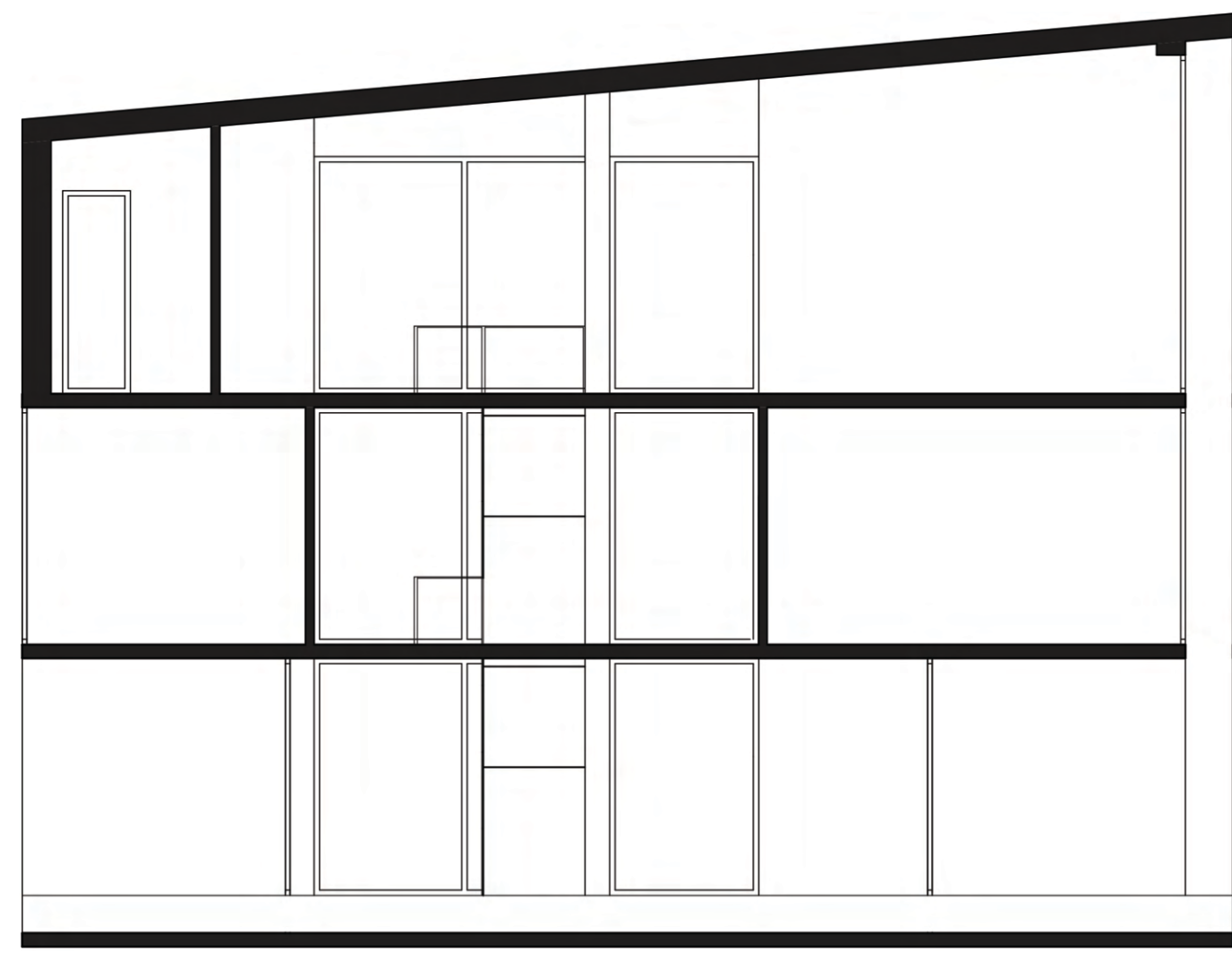
B-B

A-A

A-A



1.OG M1:100



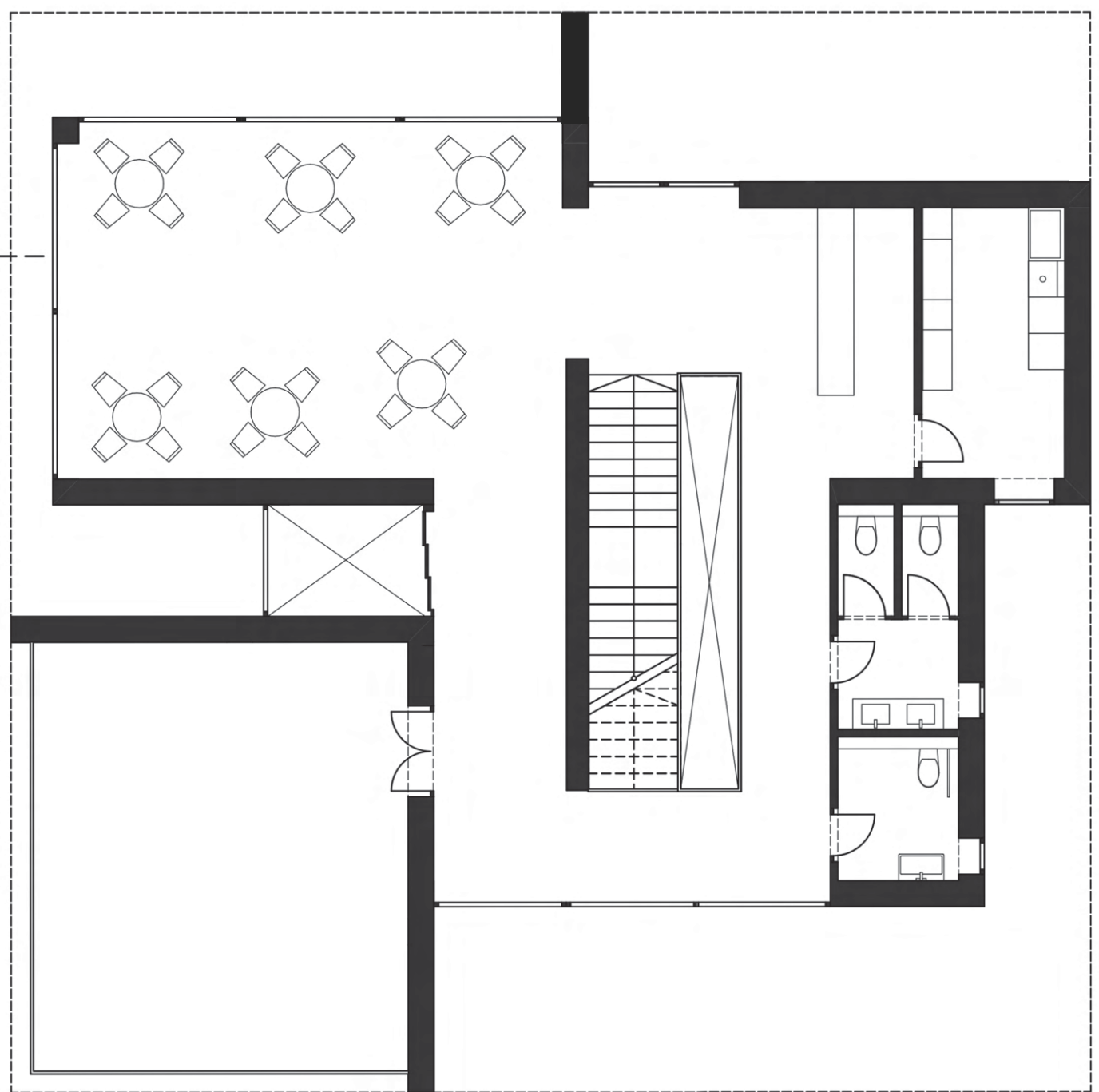
Schnitt A-A M1:100

B-B

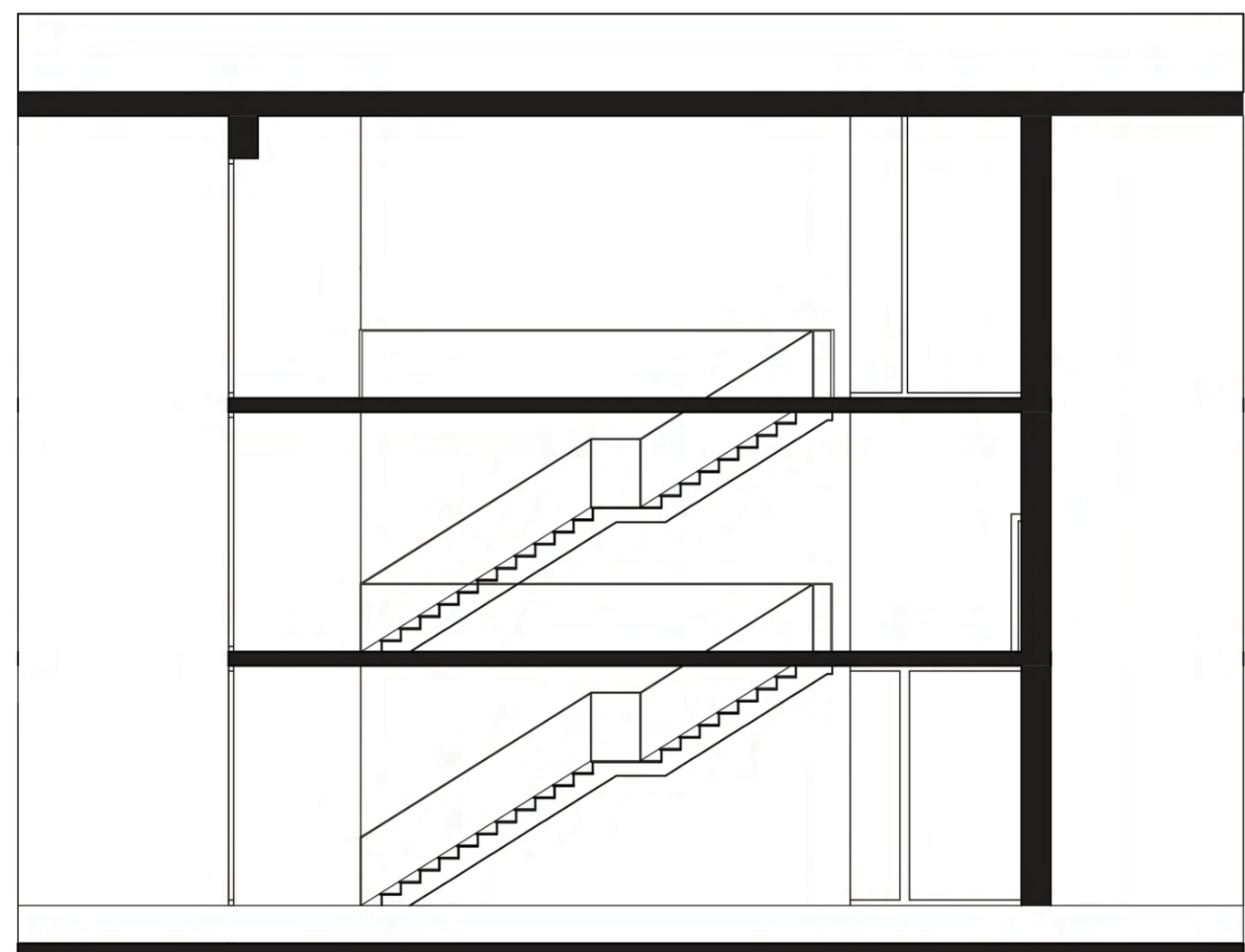
B-B

A-A

A-A



2.OG M1:100

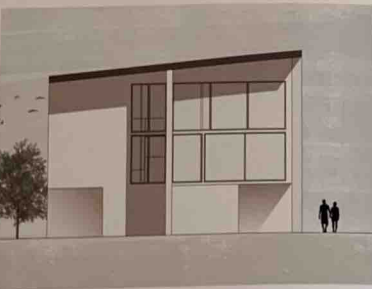
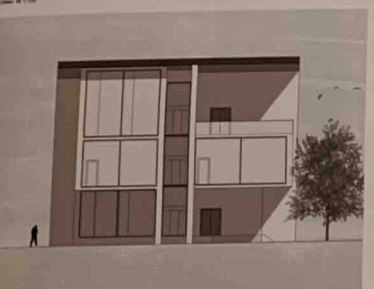
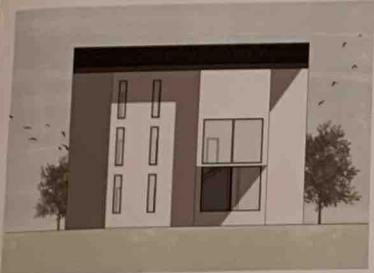
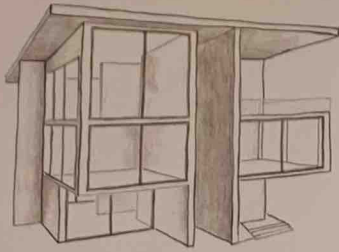


Schnitt B-B M1:100

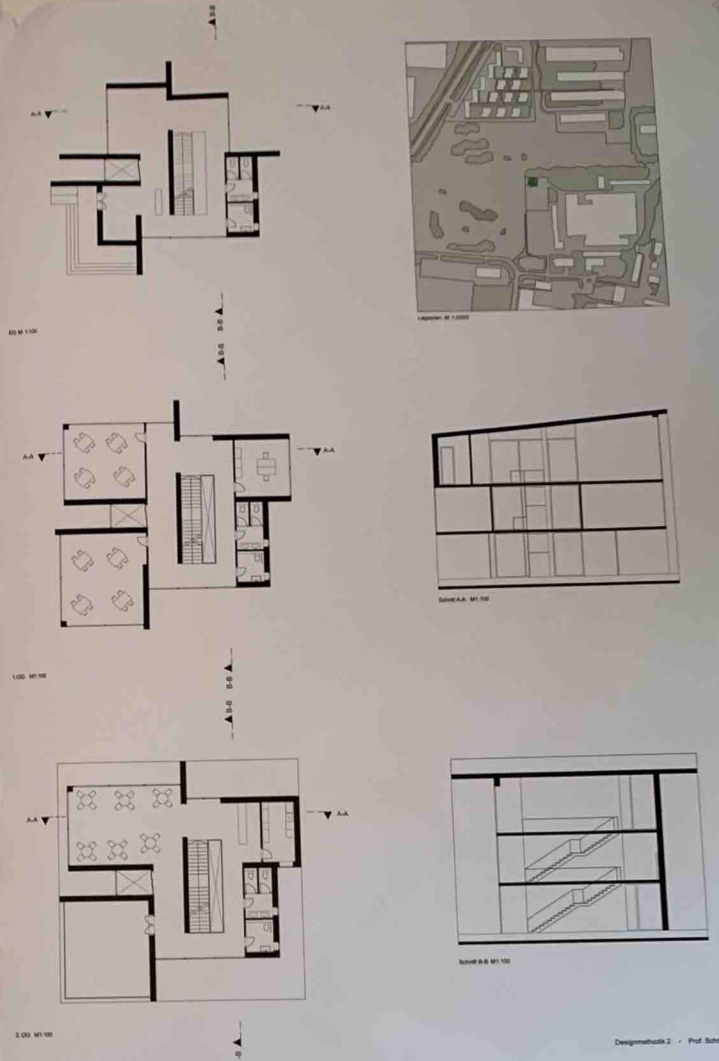
B-B

Umweltbildungsstation
Flughafenmaße

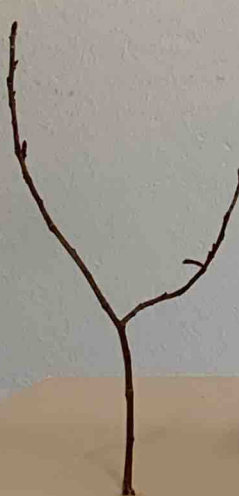
Die Umweltbildungsstation ist ein zentraler Bestandteil der Flughafeninfrastruktur. Sie soll die Besucher über die Bedeutung des Umweltschutzes aufklären und ihnen die Möglichkeit bieten, sich aktiv an der Verbesserung der Umwelt zu beteiligen. Die Station ist als moderner, funktionaler und ästhetischer Baukörper konzipiert, der sich harmonisch in die Flughafenlandschaft einfügt.



Designmethodik 2 - Prof. Schmidt - Denise Bochniak



Designmethodik 2 - Prof. Schmidt - Denise Bochniak



Umweltbildungsstation - Designmethodik 2
Prof. Schmidt



1

UMWELTBILDUNGSSTATION - DESIGNMETHODIK 2
PROF. MICHAEL SCHMIDT
SS 2022
DENISE BOCHNICZEK



DESIGNER: [unreadable]



F. ARCELLOTTI - 1930 - 1935

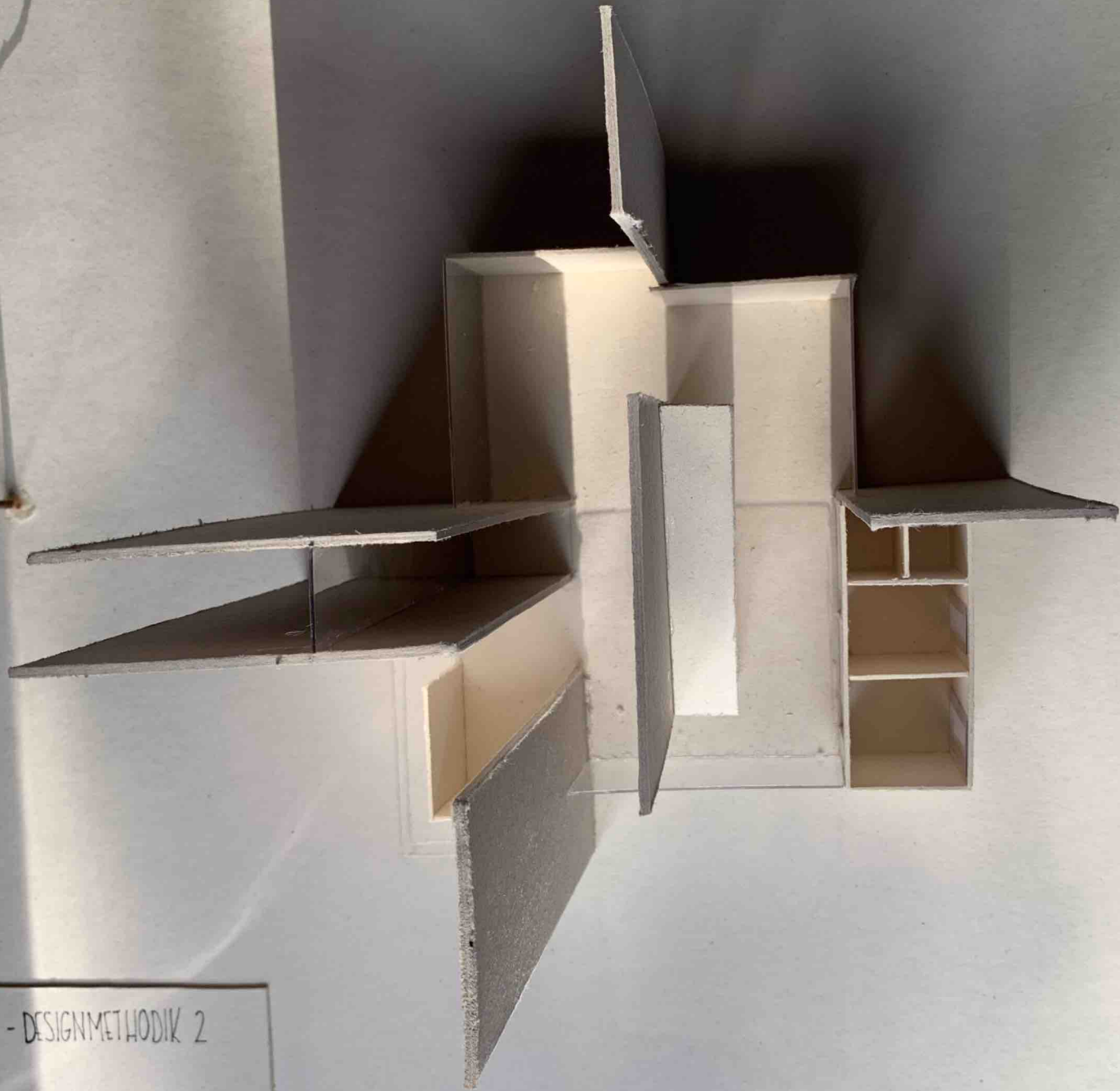


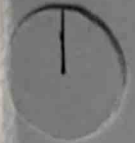
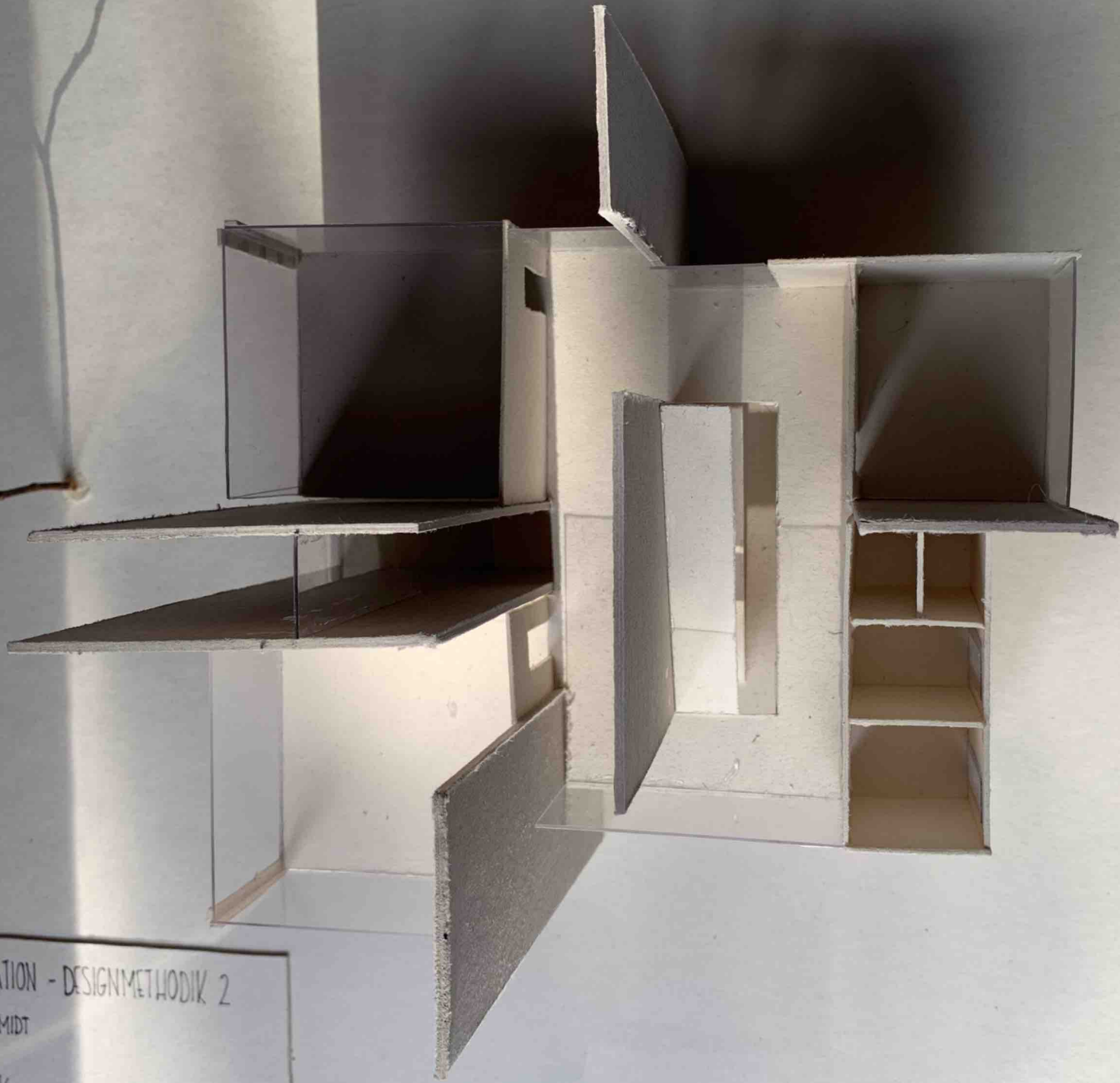
UMWELTBILDUNGSSTATION - DESIGNMETHODIK 2

PROF. MICHAEL SCHMIDT

SS 2022

DENISE BOCHNICZEK





UMWELTBILDUNGSSTATION - DESIGNMETHODIK 2
PROF. MICHAEL SCHMIDT
SS 2022
DENISE BOCHNICZEK



UMWELTBILDUNGSSTATION - DESIGNMETHODIK 2

PROF. MICHAEL SCHMIDT

SS 2022

DENISE BOCHNICEK