

gewählte Variante

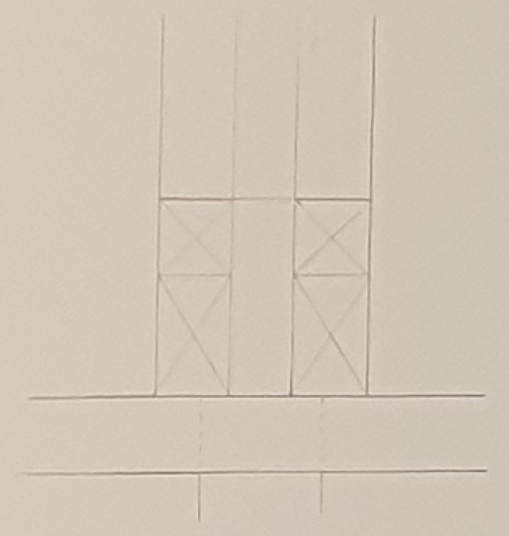
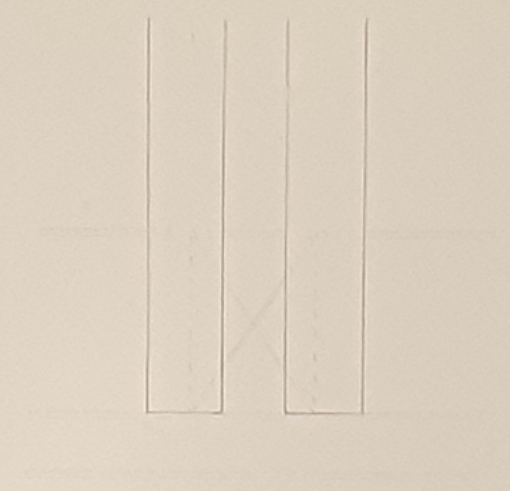
M 1:100



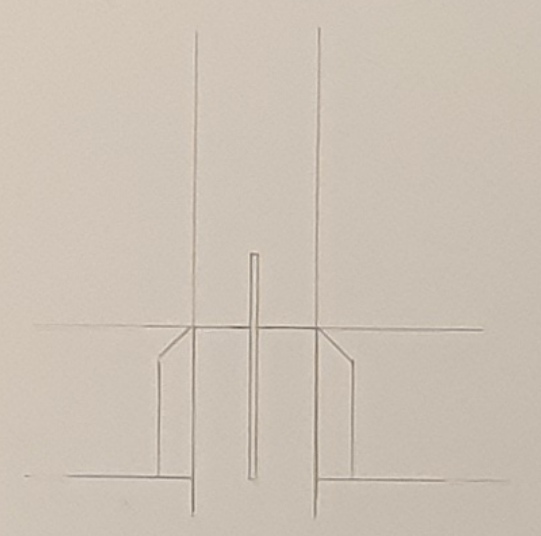
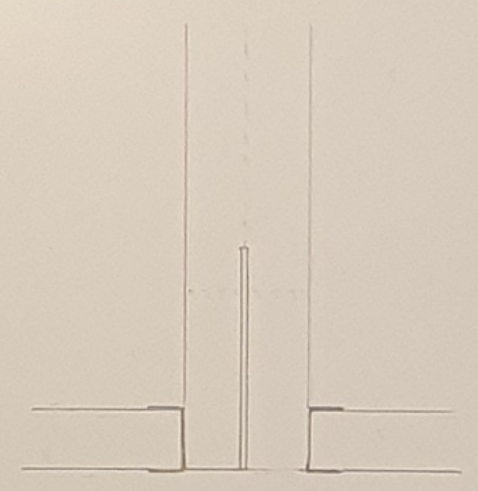
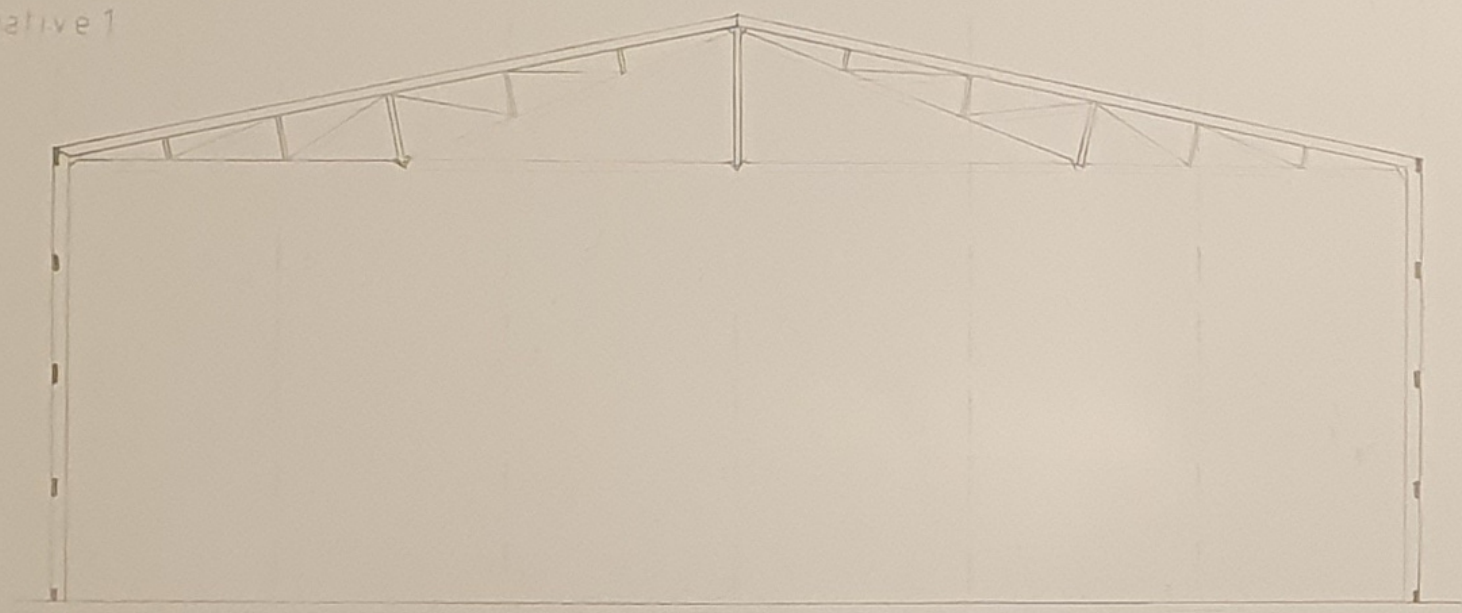
AUFSICHTEN

M 1:10

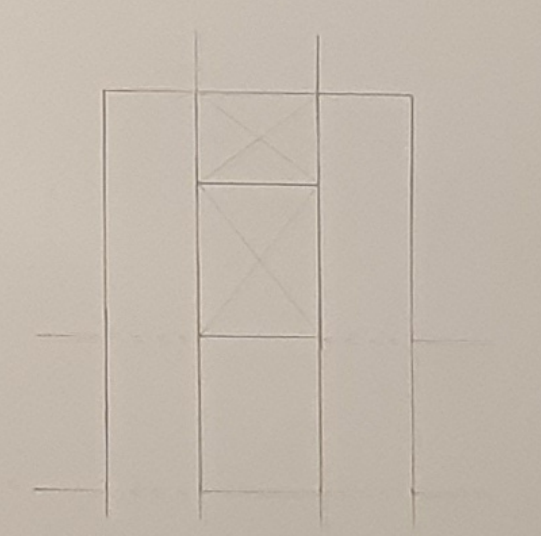
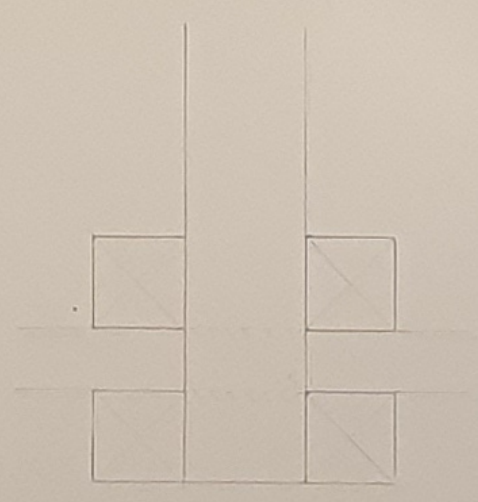
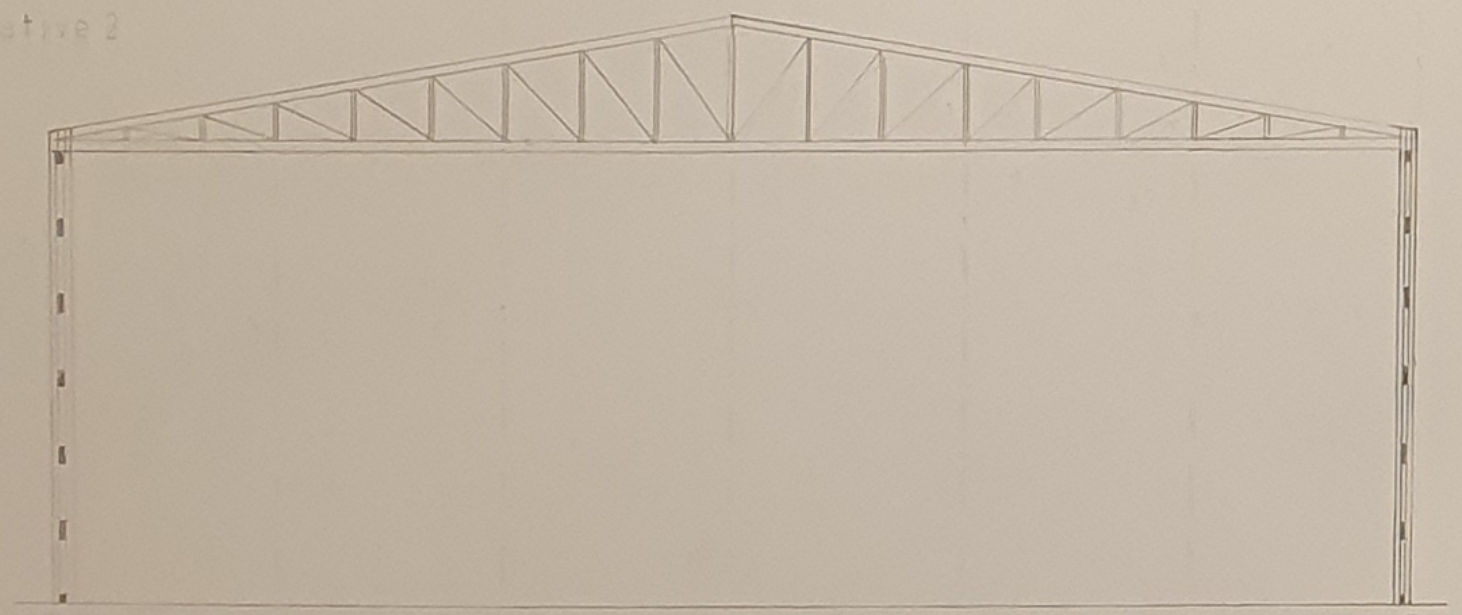
ANSICHTEN



Alternative 1



Alternative 2



A

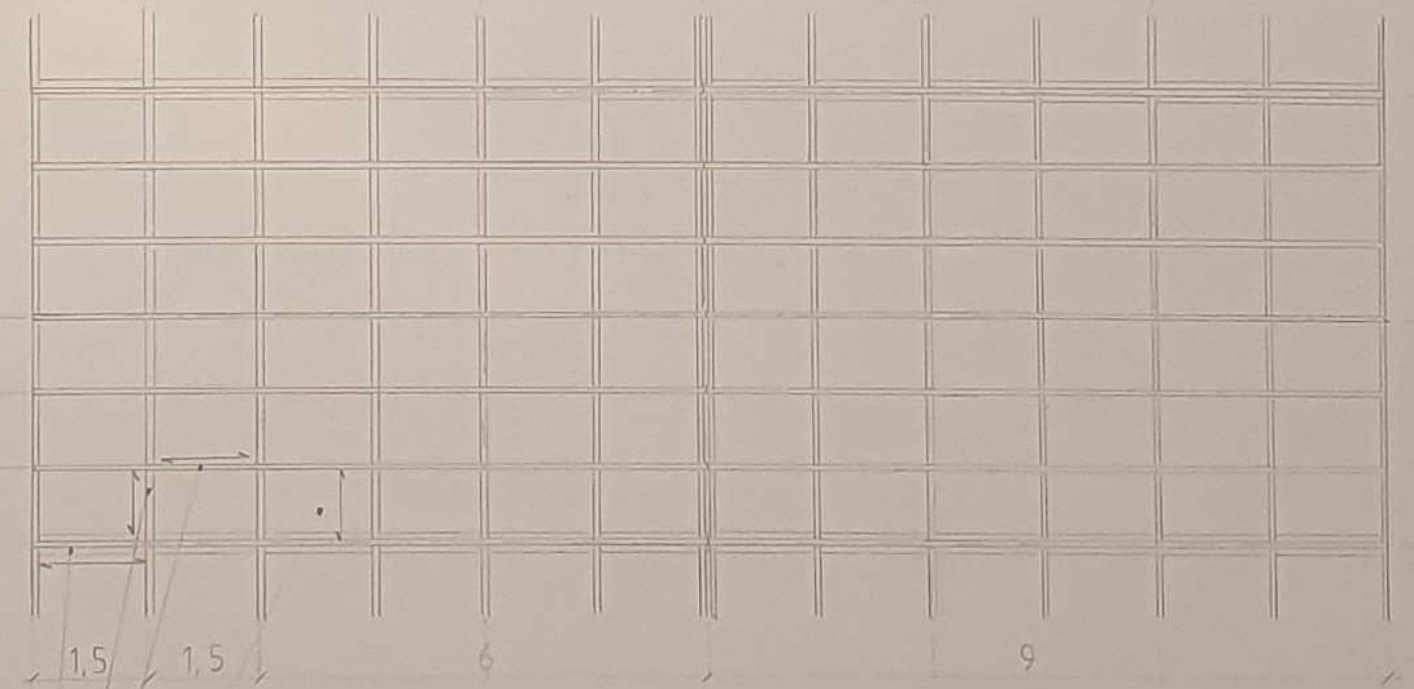
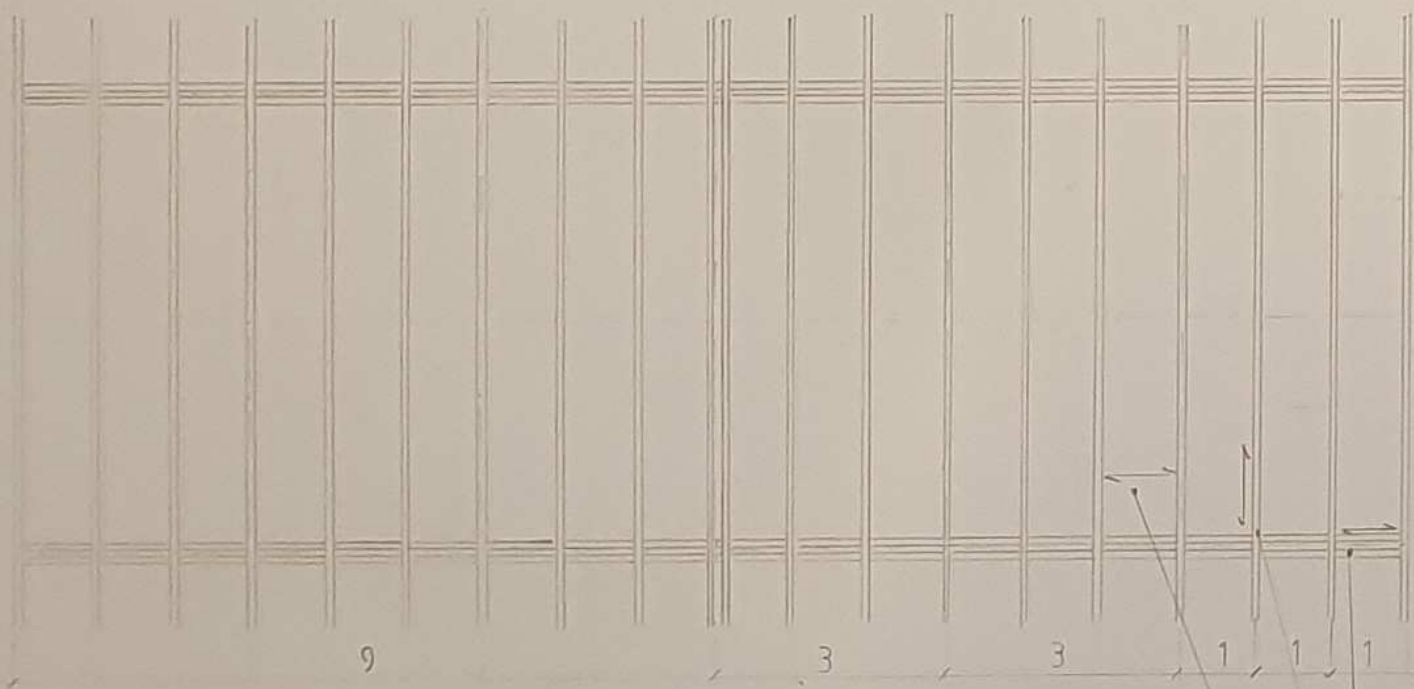
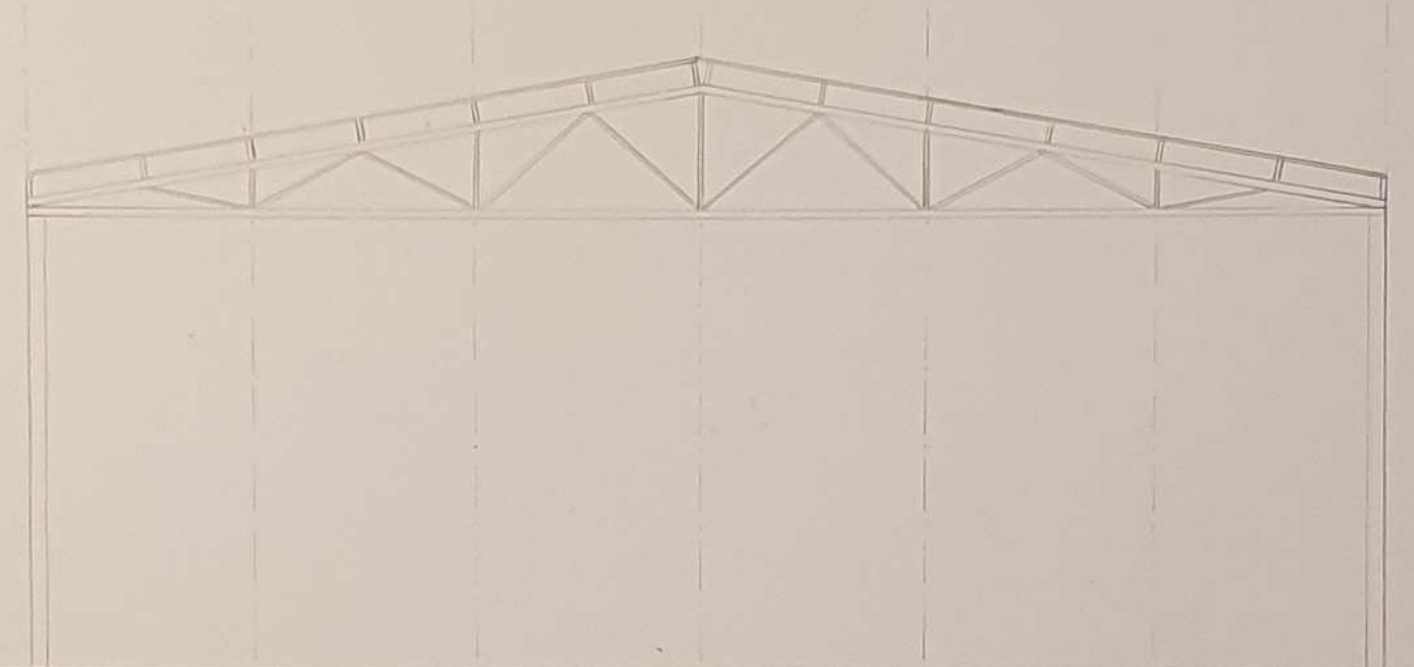
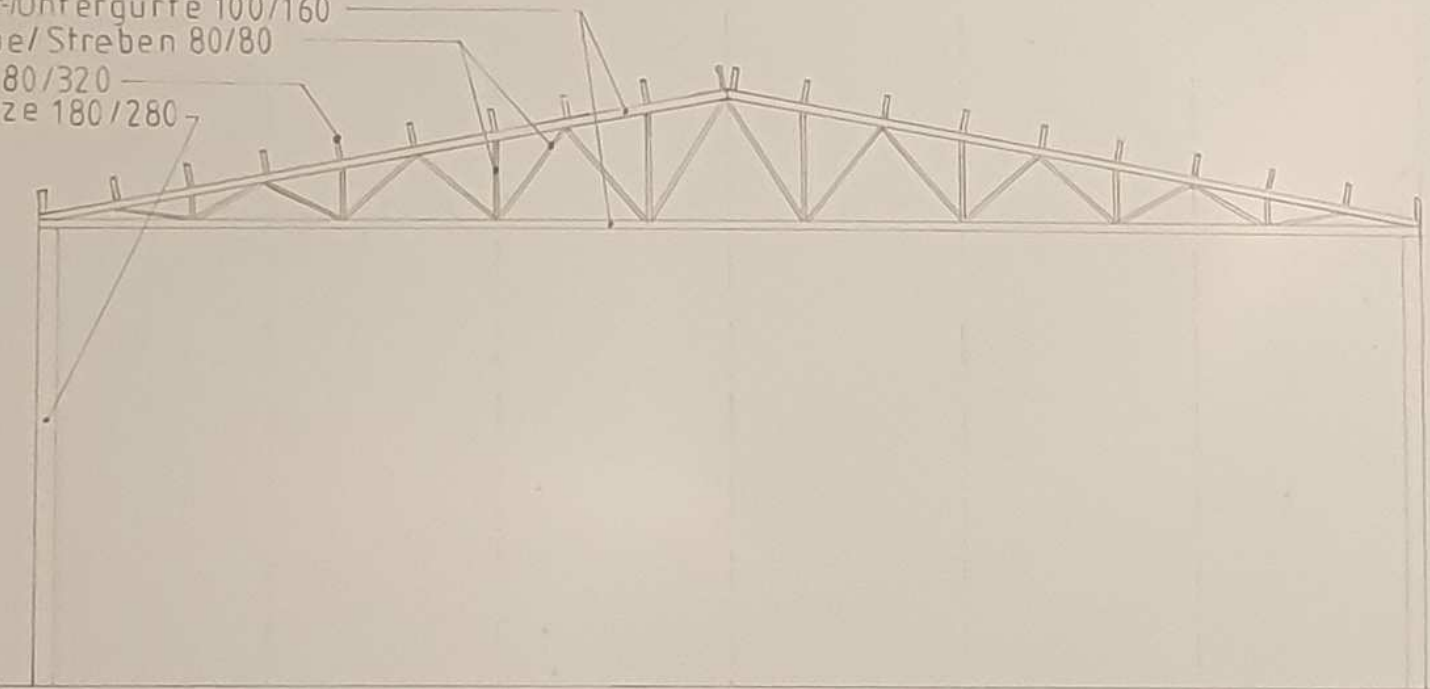
G

gewählte Variante

M 1:100

Alternative

Ober-/Untergurte 100/160
Stabe/Streben 80/80
NTW 80/320
Stütze 180/280

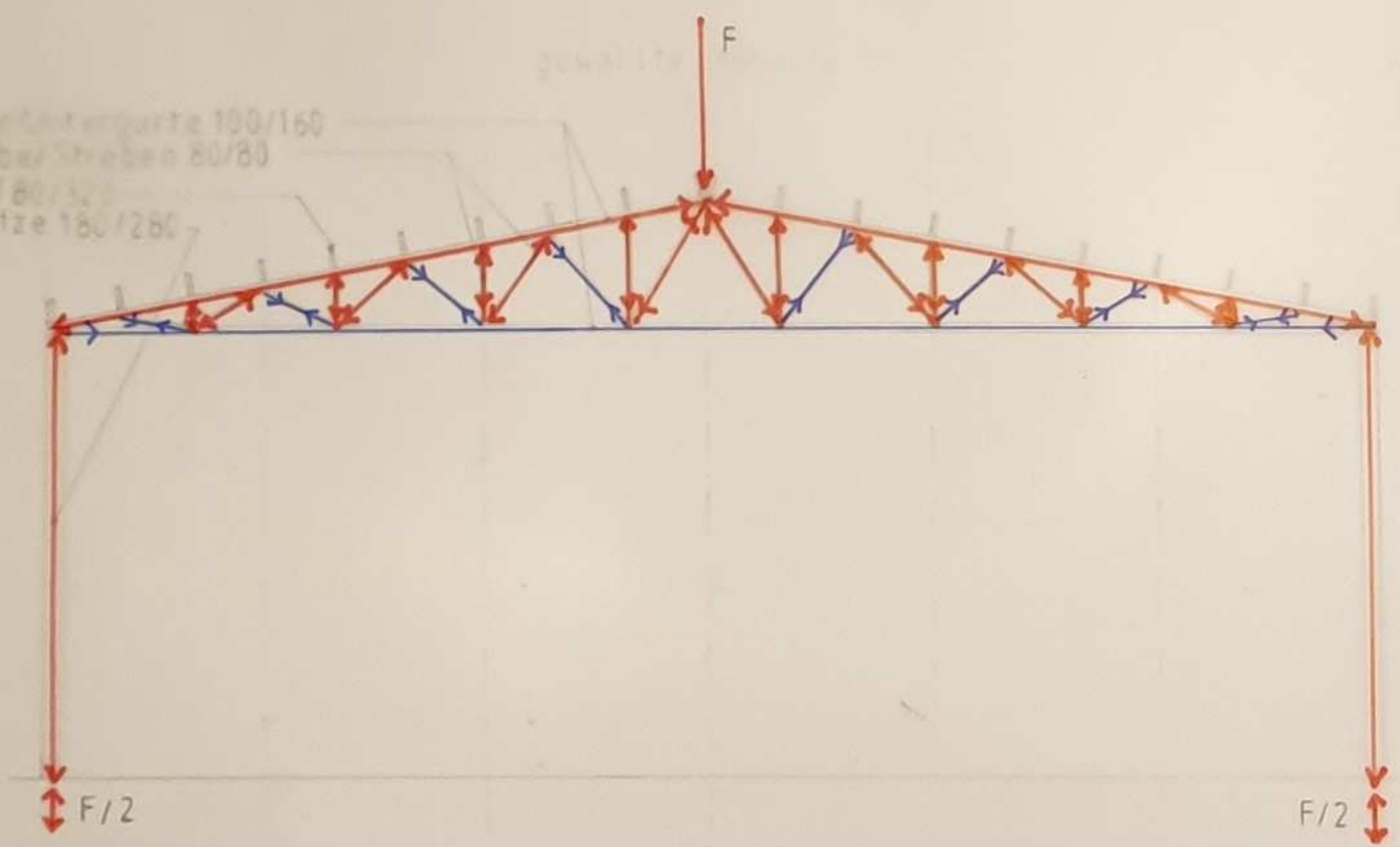


Primär
Sekundär
Tertiär
Dachbelag

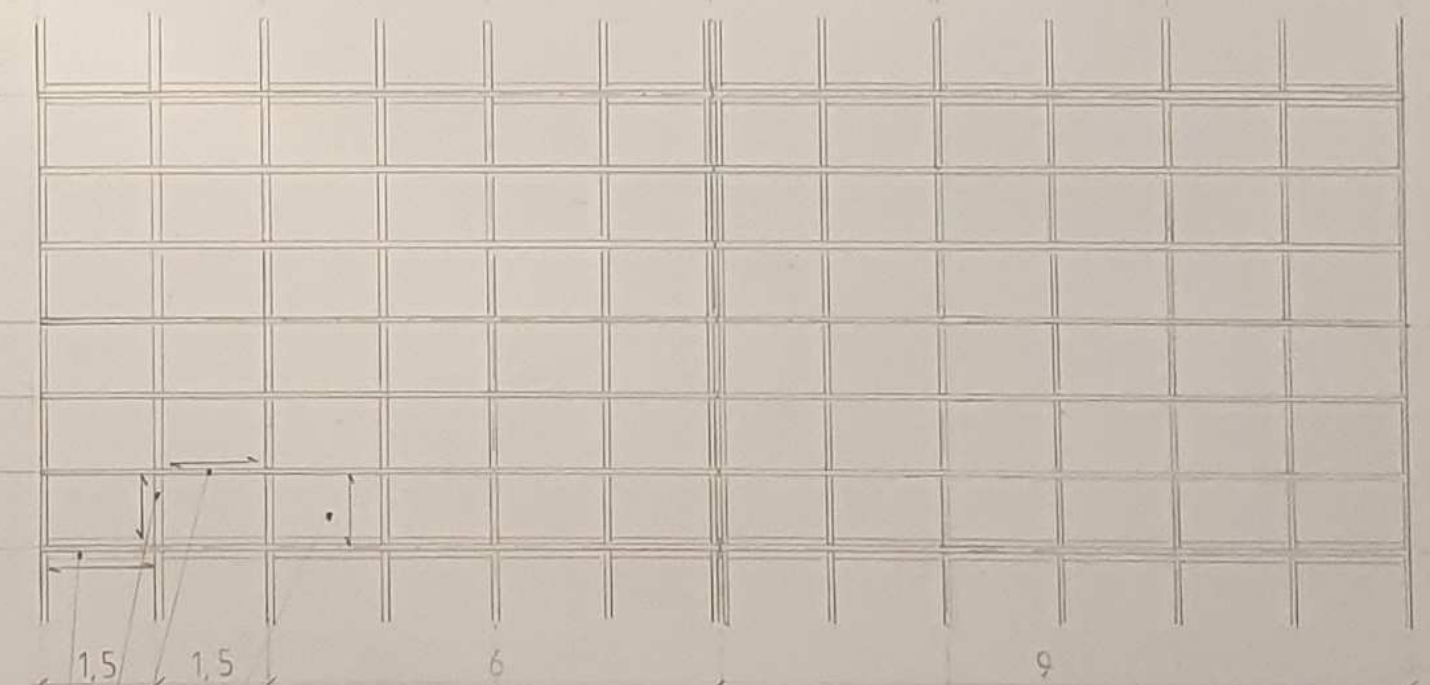
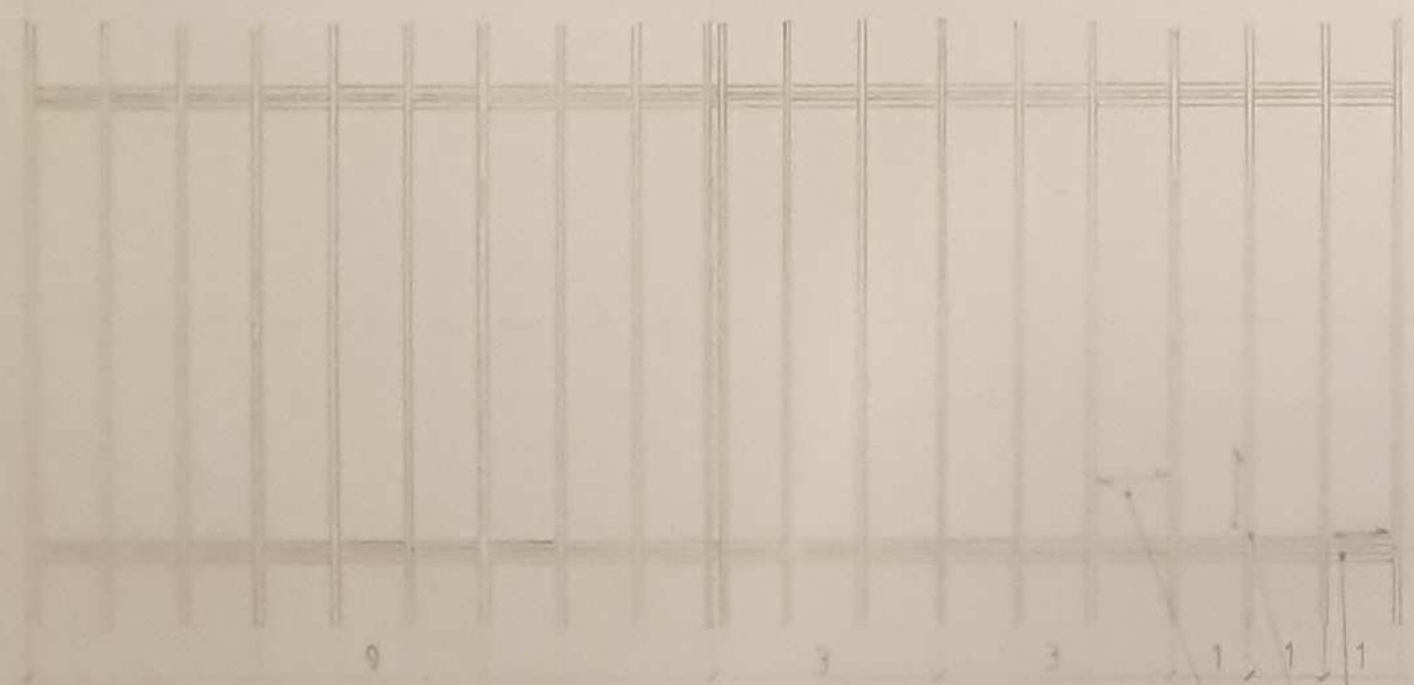
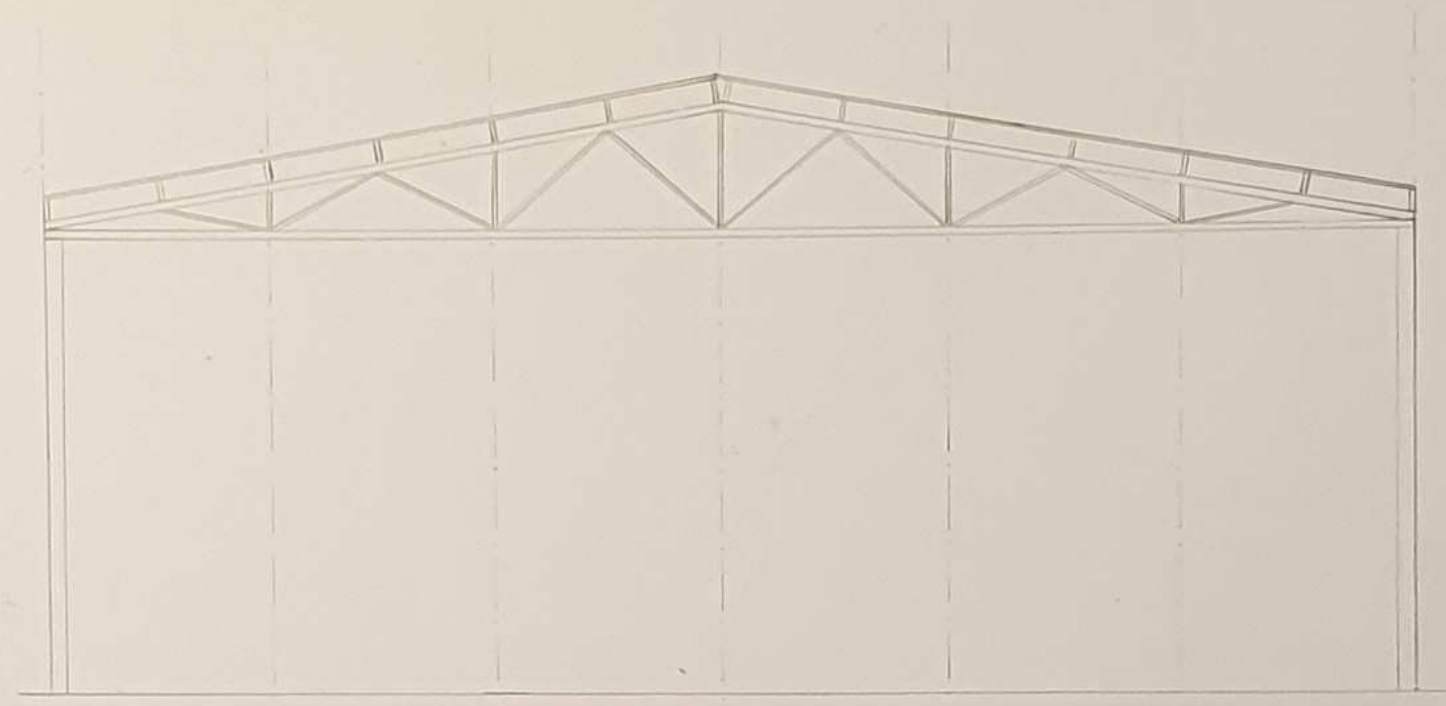
3
4
5
G

LASTFLUSS BEI VERTIKALER EINZELLAST

Oberlängsprofile 100/160
 Stäbe/Sträben 80/80
 NTW 80/320
 Stütze 180/280



Alternative



Primär
 Sekundär
 Tertiär
 Dachbelag

3

4

5

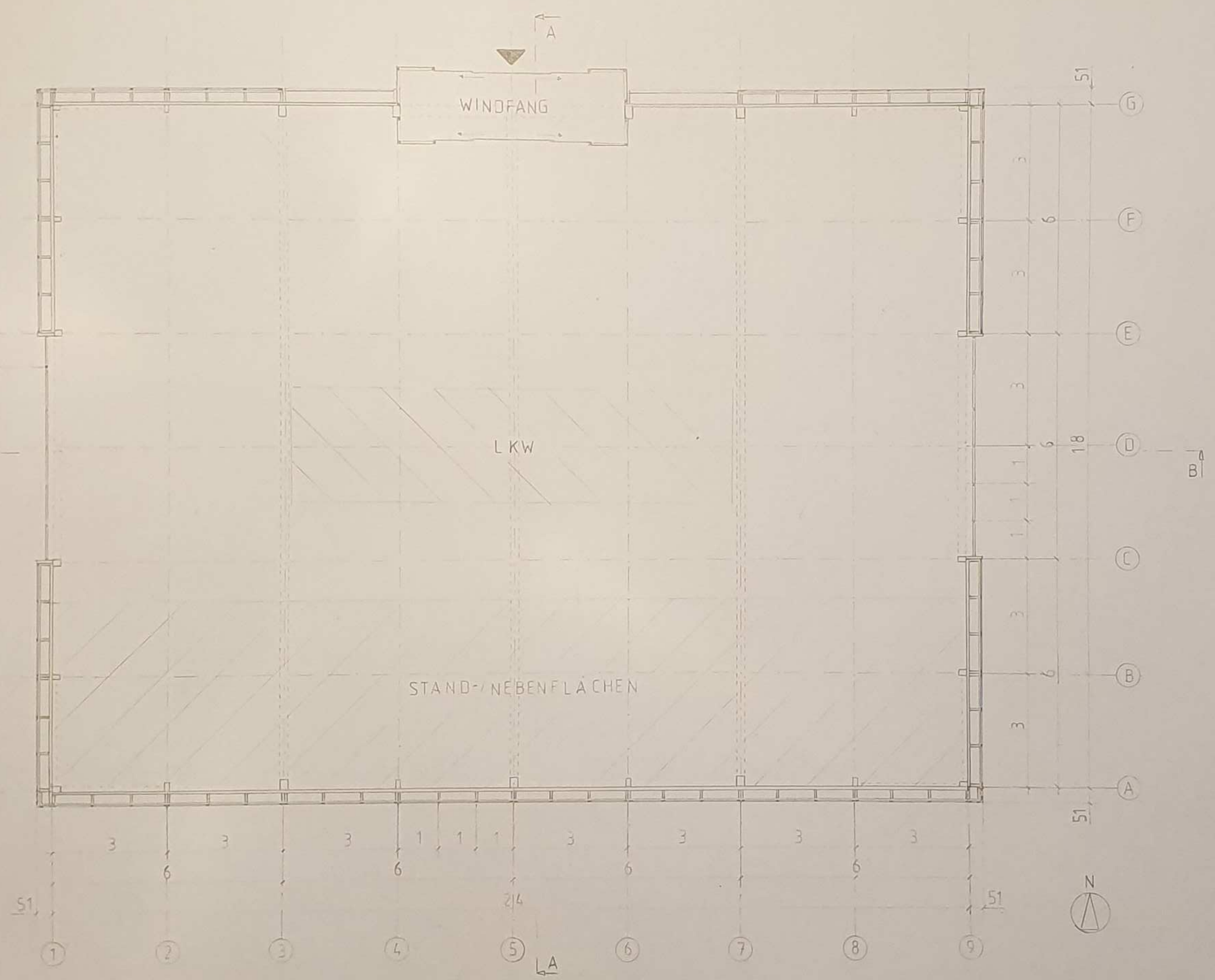
G

M = 100mm
Modul = 10 M

Aussteifung

6-flügeliges Falttor

B



LKW

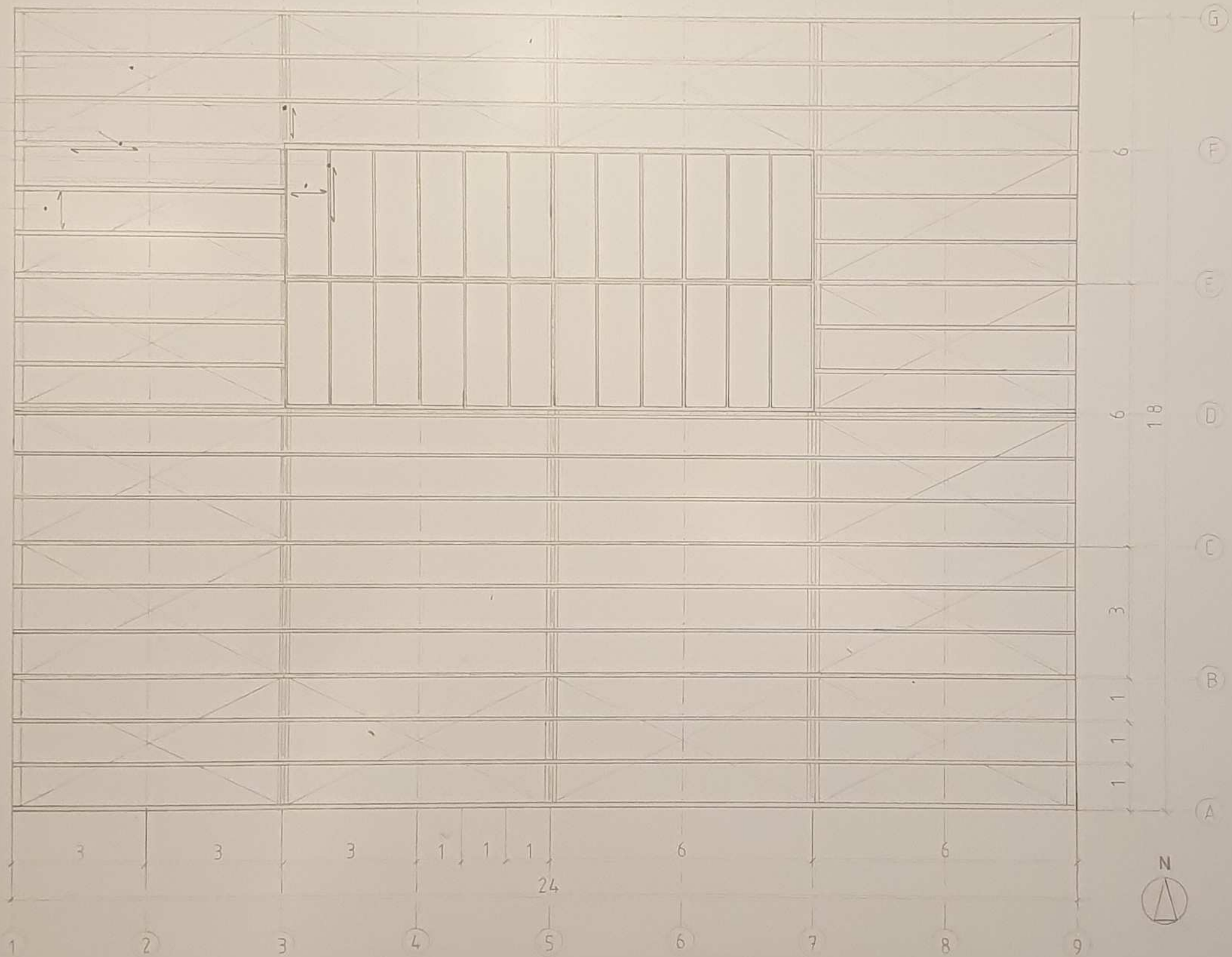
STAND-/NEBENFLÄCHEN

WINDFANG



- Aussteifungen
- HTW-Fachwerkträger
- NTW Pfetten (BSH 80/320)
- Alu-Profile
- 3 Scheiben Isolierverglasung
- Dachbelag

First

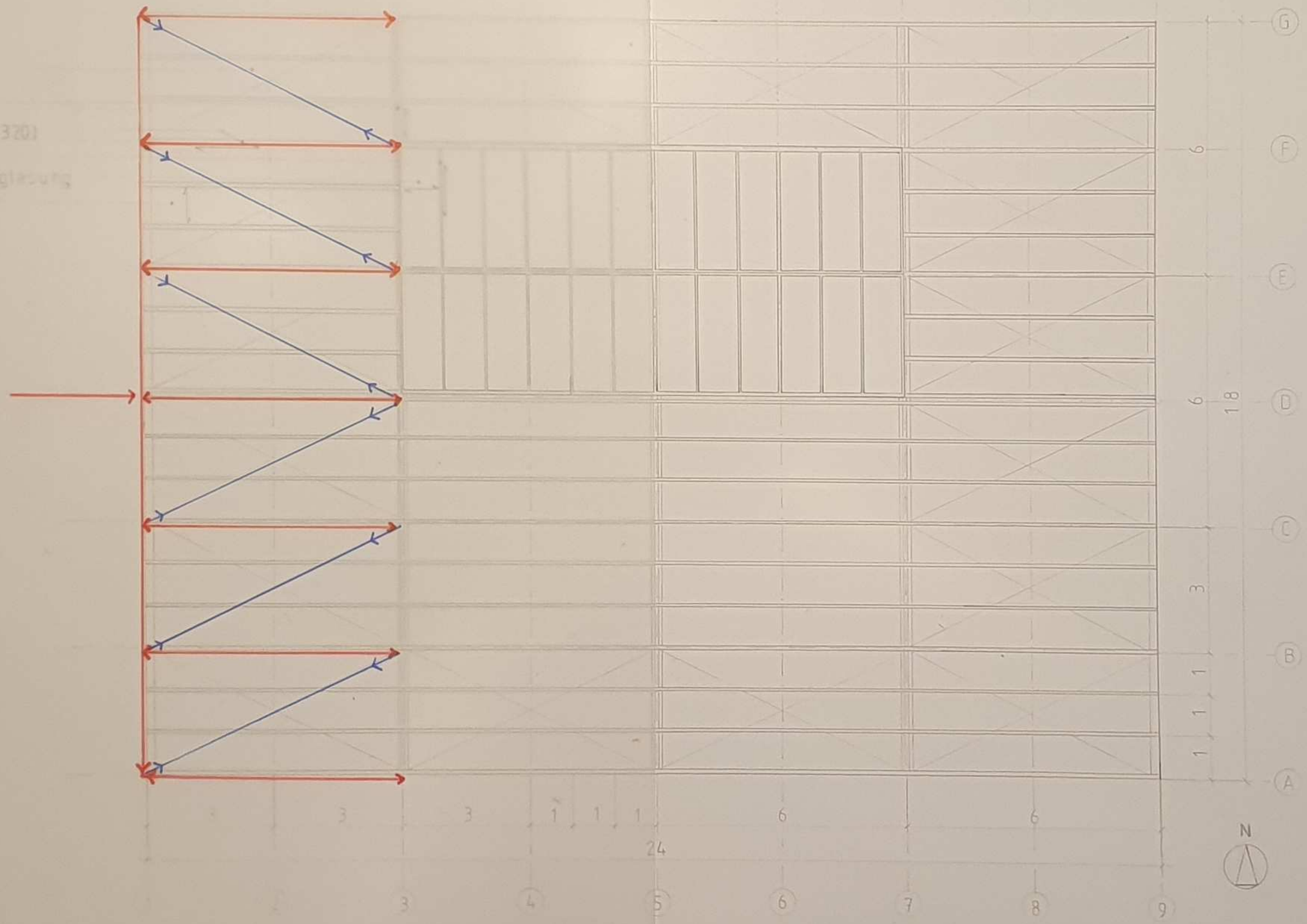


HORIZONTALER LASTFLUSS

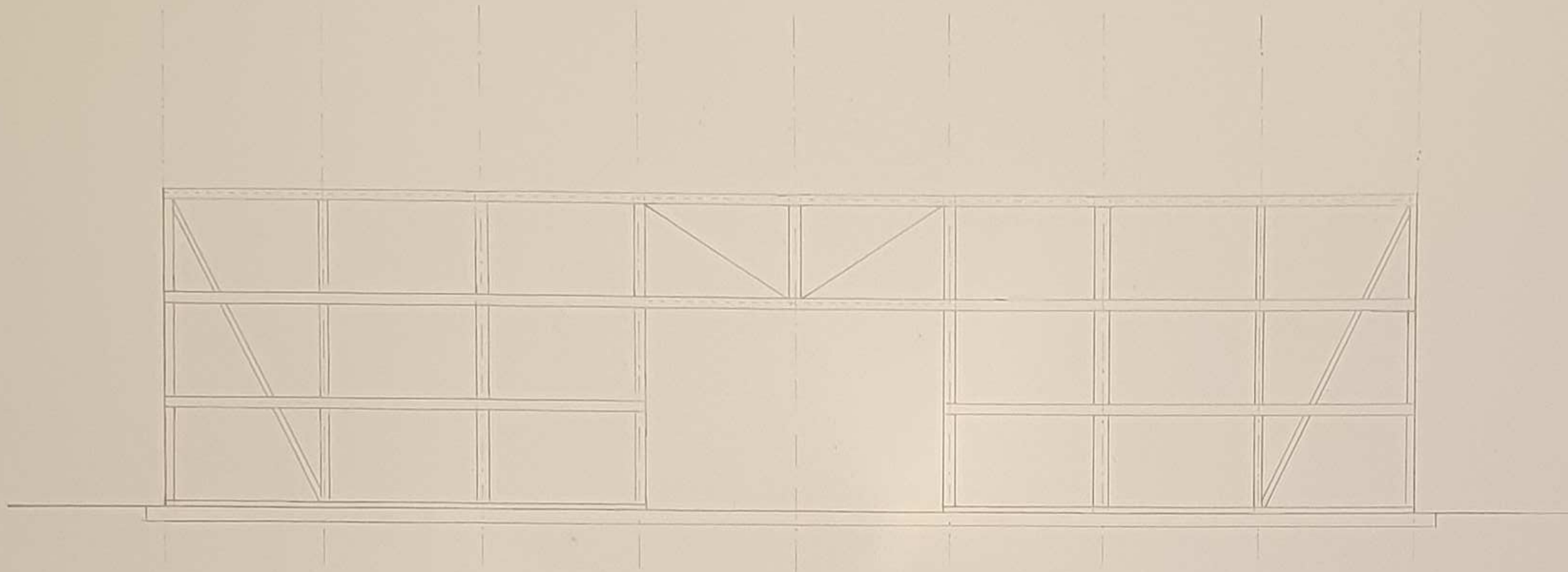
↔ Druckstab
↔ Zugstab

Aussteifungen
HTW-Fachwerkträger
NTW Pfetten (BSH 80/320)
Alu-Profile
3 Scheiben Isolierverglasung
Dachbelag

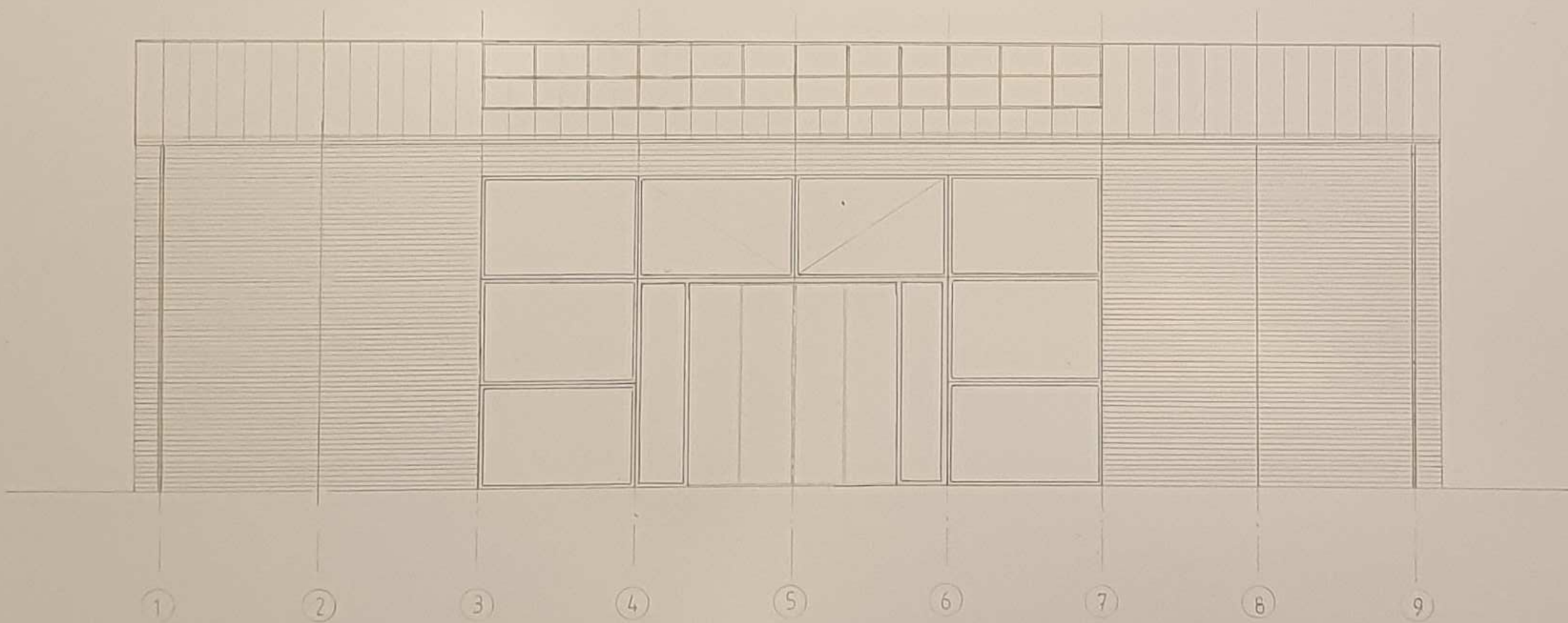
First



TRAGKONZEPT LANGSWAND
M:1:100



ANSICHT NORD



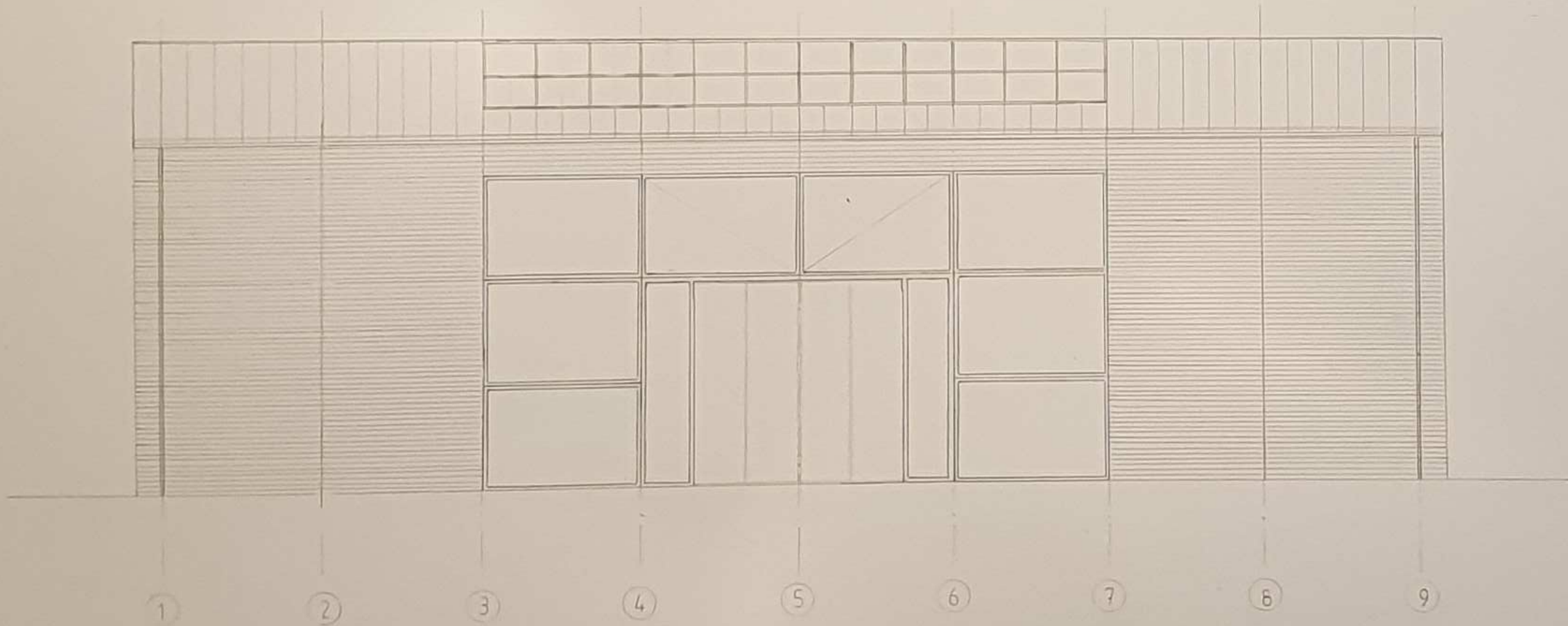
HORIZONTALER LASTFLUSS

←→ DRUCK STAB

↔ ZUGSTAB

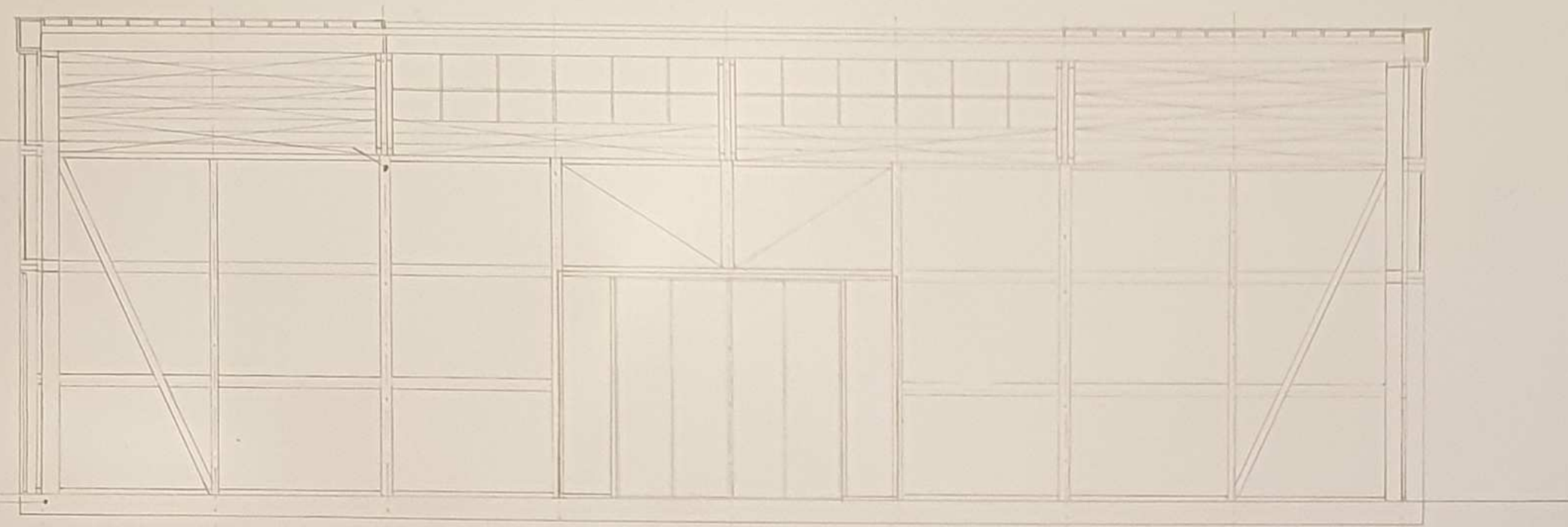


ANSICHT NORD



Hauptstützen BSH180/280

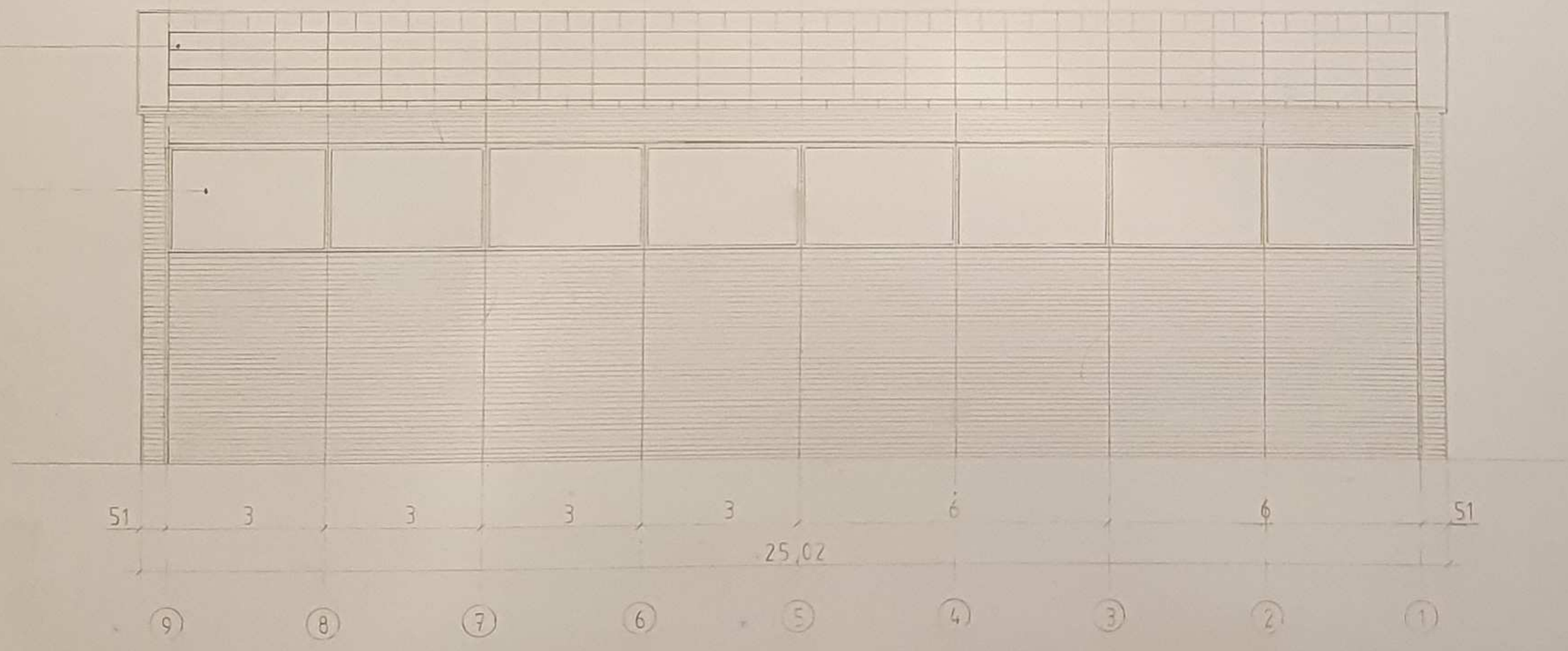
SB Bodenplatte 350

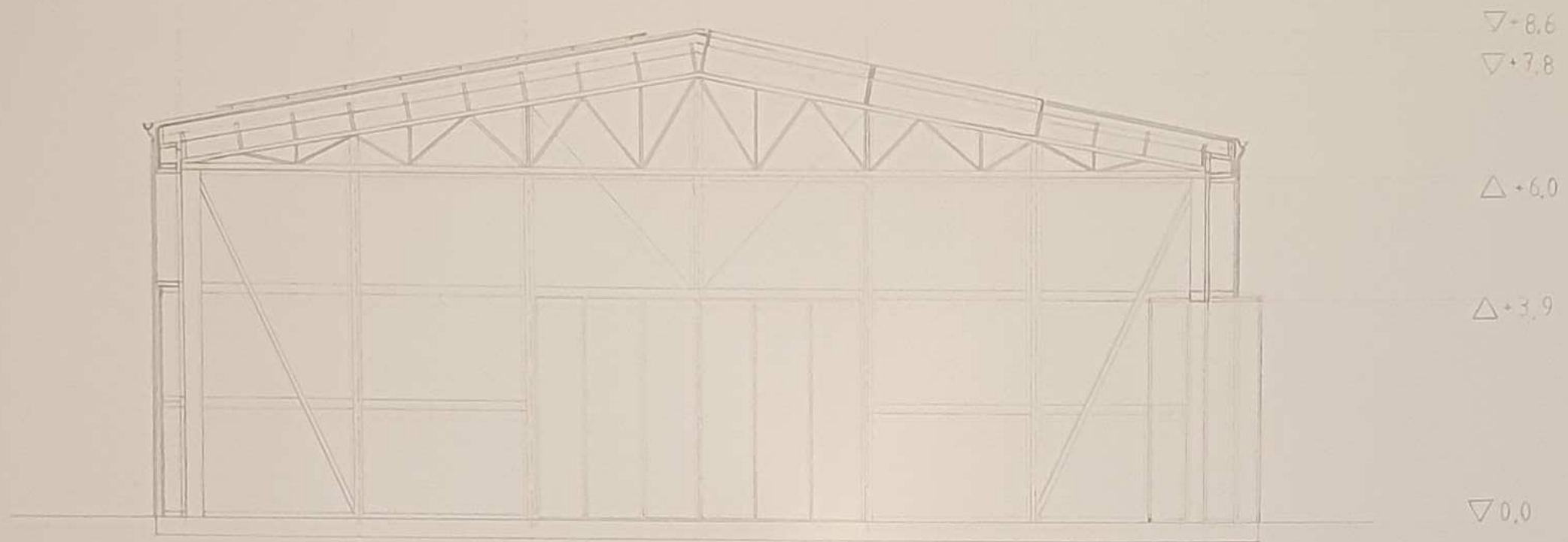


ANSICHT SUD

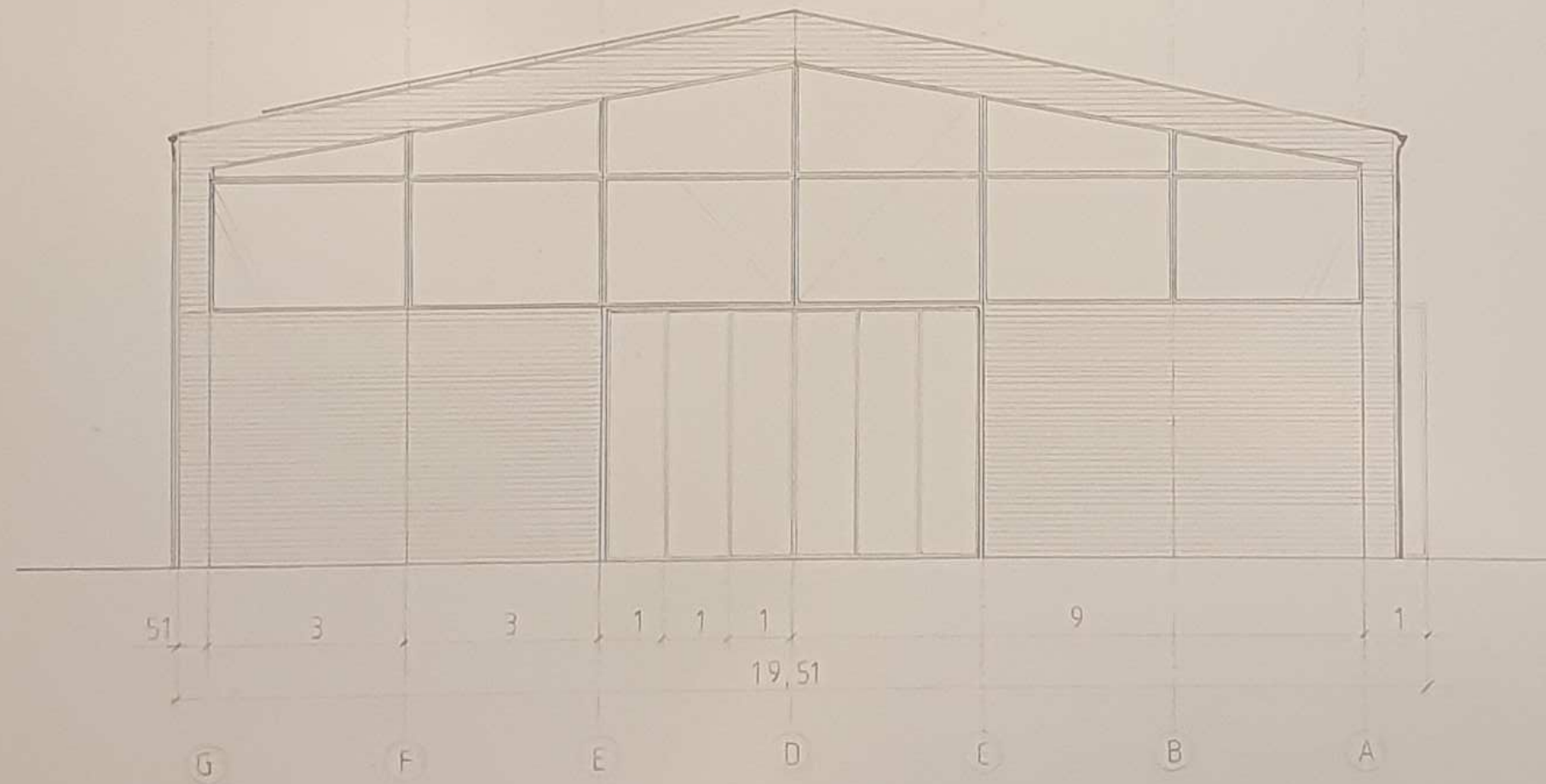
PV-Anlage

Transluzente
Isolierverglasung

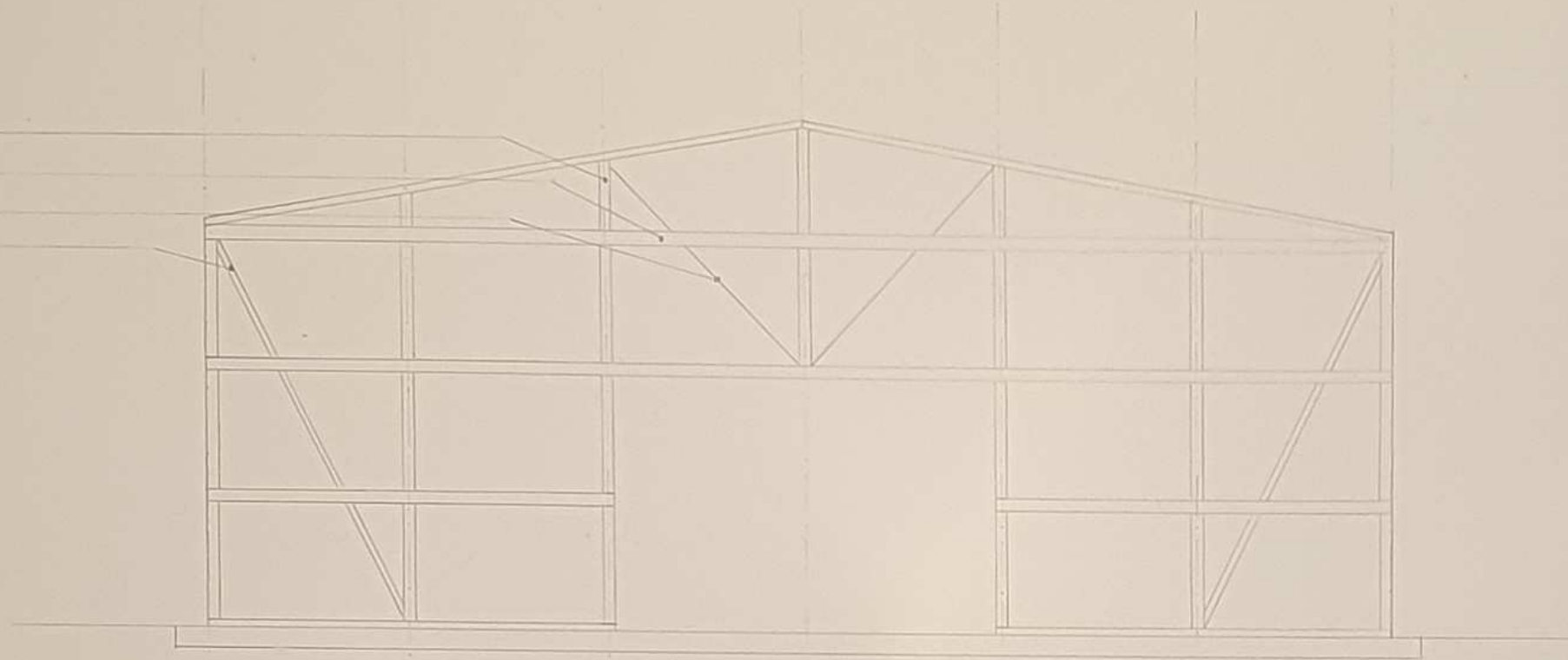




ANSICHT OST

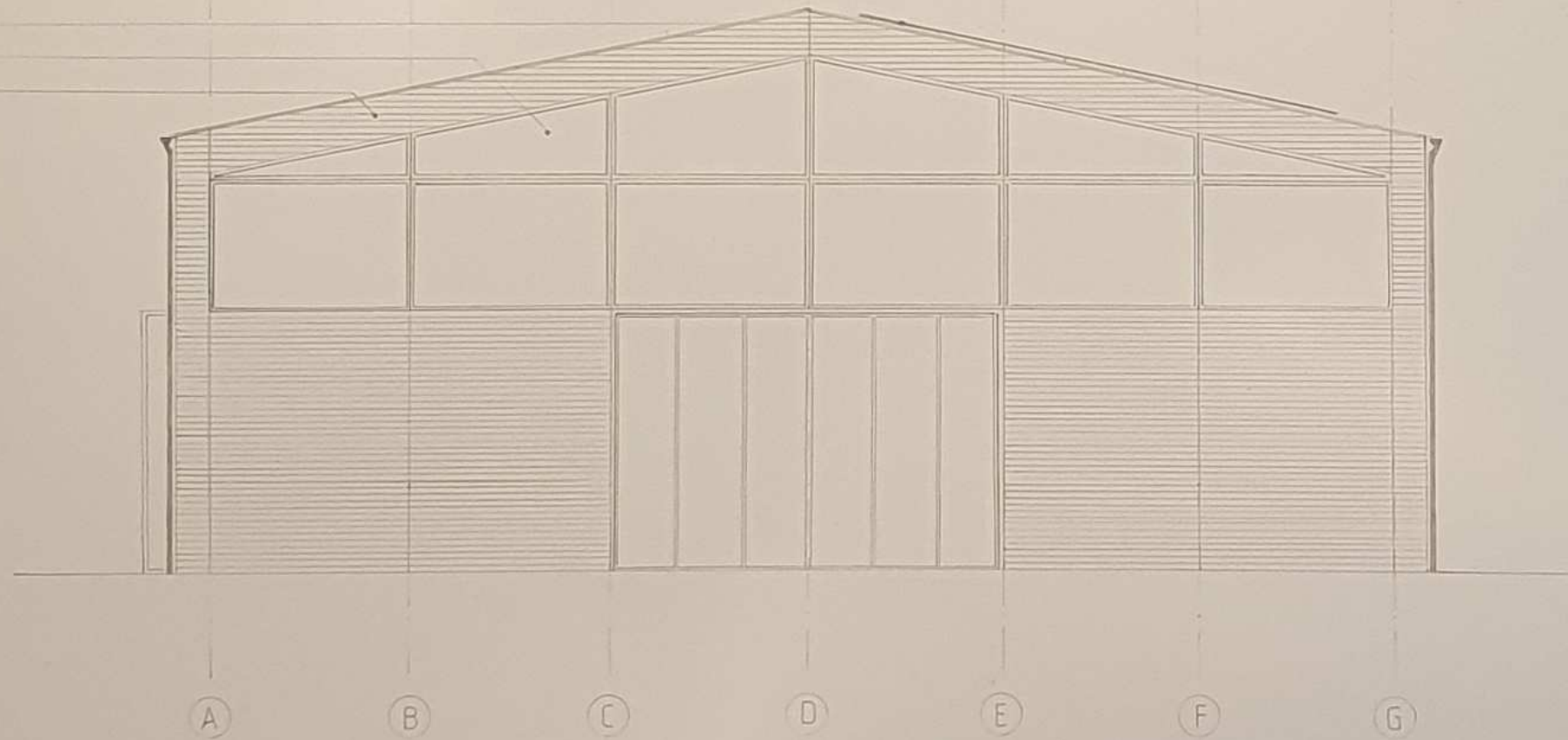


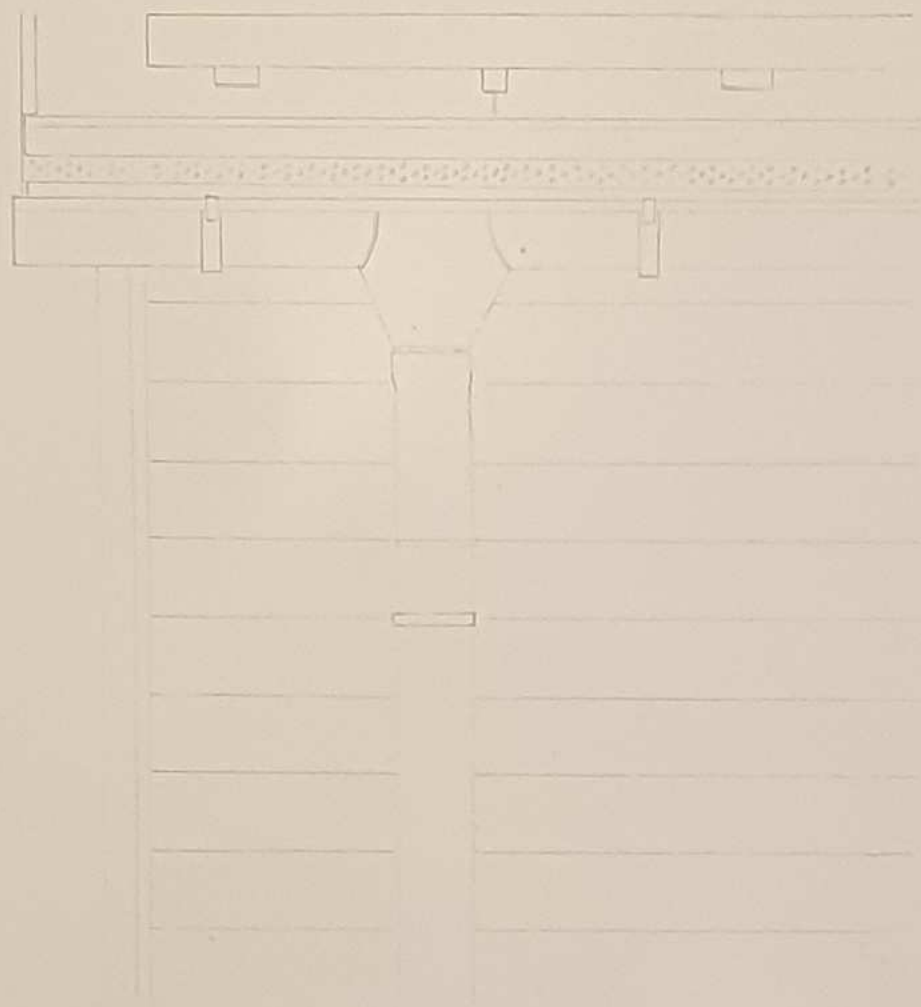
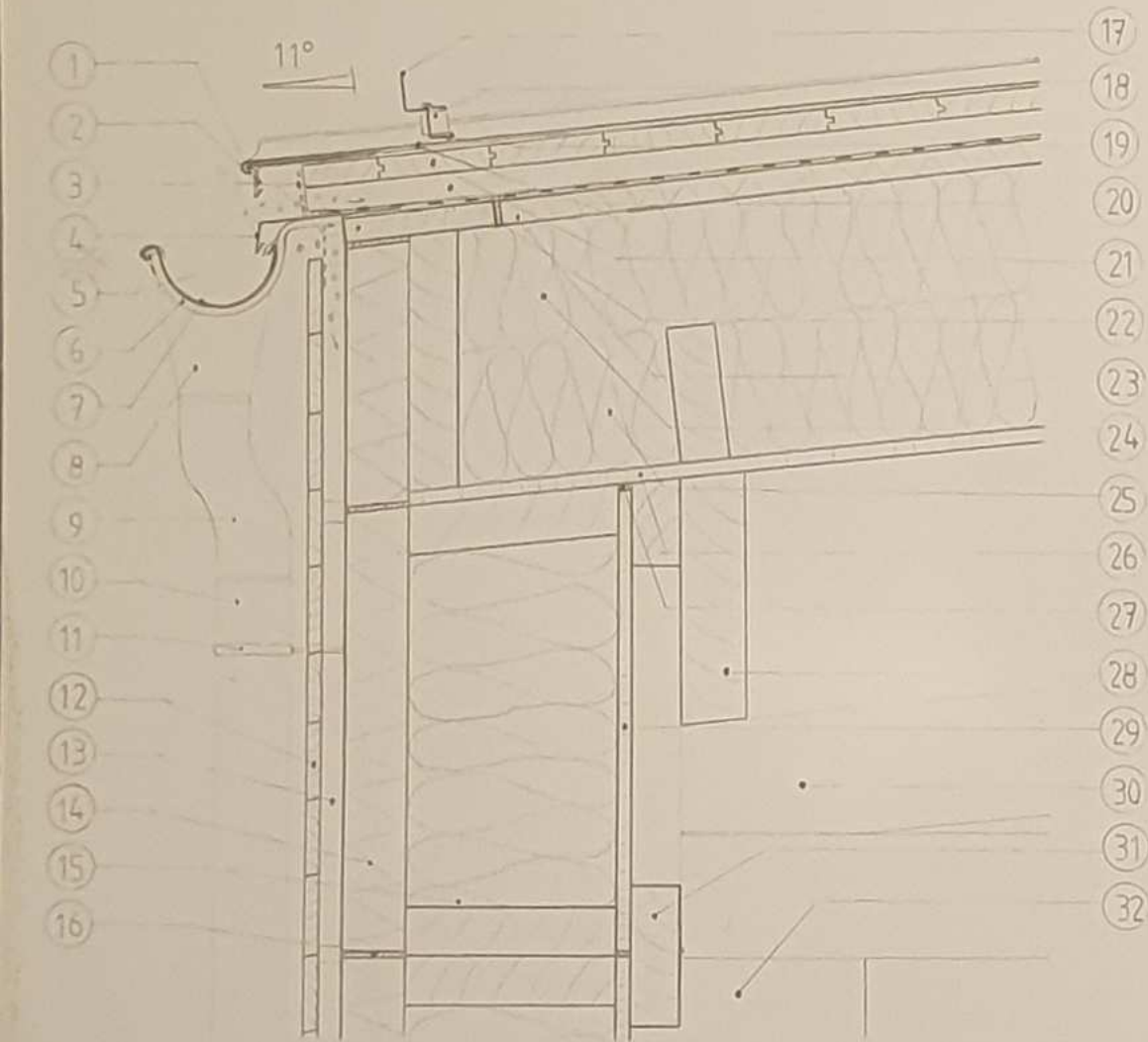
Giebelwandstütze BSH 140/220
NTW BSH 60/220
Sturzabhängung
Aussteifung Druckstrebe



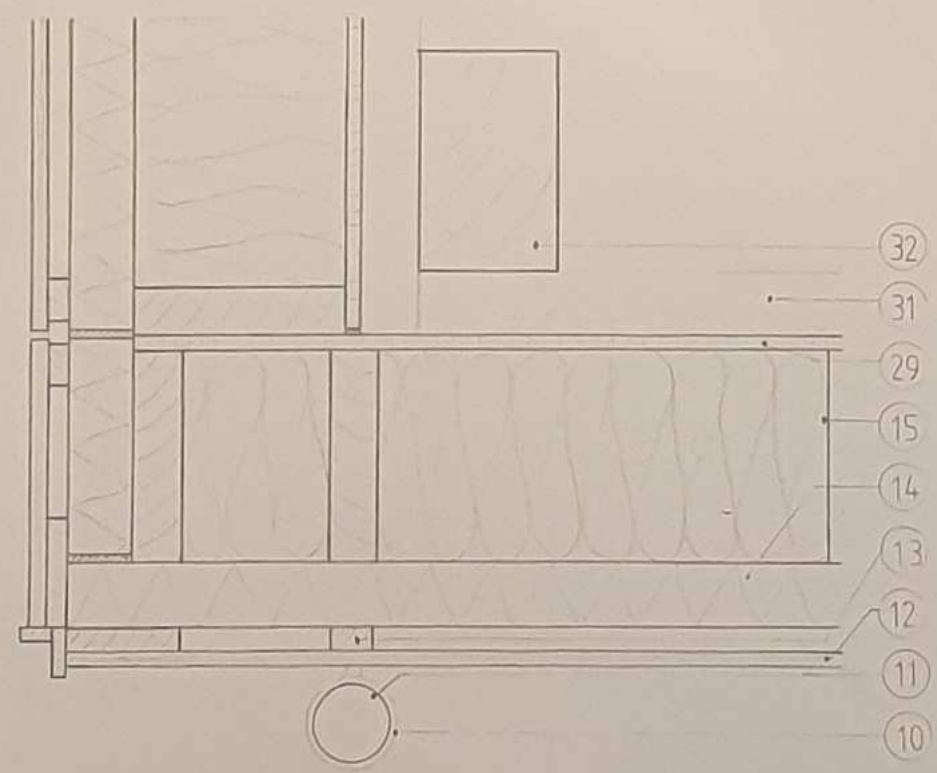
ANSICHT WEST

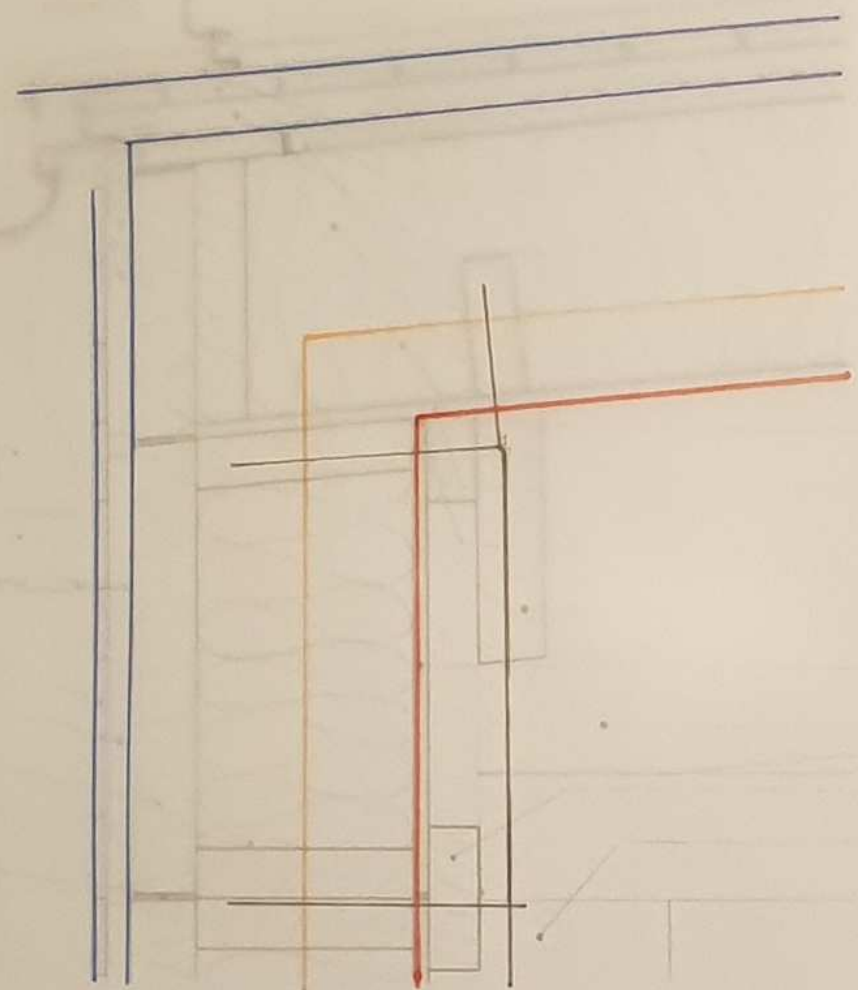
PV Anlage
3-Scheiben-Isolierverglasung
Rhombusteischalung





- 1 Traufblech
- 2 Halteprofil
- 3 Lüftungsgitter
- 4 Einhangblech
- 5 Traufbohle 40/200
- 6 Rinneisen
- 7 Rinne 150
- 8 Einhangstützen
- 9 Fallrohrbogen
- 10 Fallrohr 100
- 11 Fallrohrhalterung
- 12 Rhombusleifenschalung 20/100
- 13 Traglattung 30/50
- 14 STEICOtherm 80
- 15 Seegrasdämmung / Ständerwerk 60/280
- 16 Dichtband diff.-offen
- 17 Schneefangleiste
- 18 Halteklötz
- 19 Eis-Stopp
- 20 Rheinzink-Doppelstehfalz 0,7
- 21 Schalung 30/140
- 22 Lattung 30/50
- 23 STEICOsafe 40
- 24 Seegras/KVH 60/160 -parallel zu DN
- 25 Seegras/KVH 60/180-quer zu DN
- 26 3-Schicht-Platte 22
- 27 Dichtband diff.dicht
- 28 NTW Dach BSH 80/320
- 29 3-Schicht-Platte 19
- 30 Fachwerkträger
- 31 NTW Wand BSH 60/180
- 32 Stütze BSH 180/280

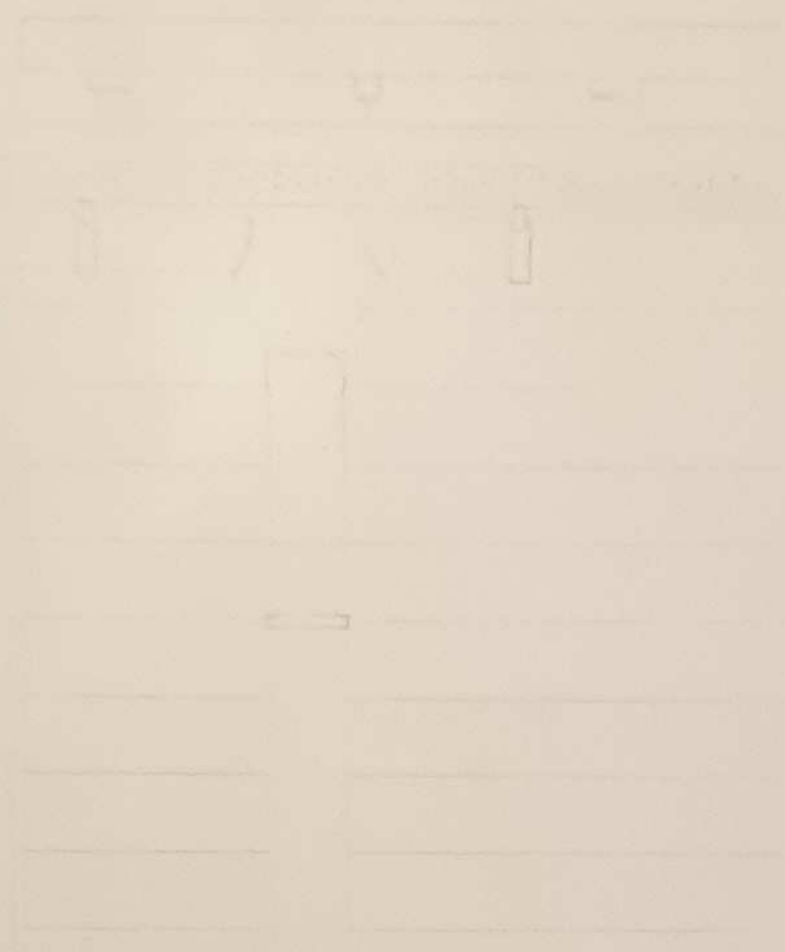




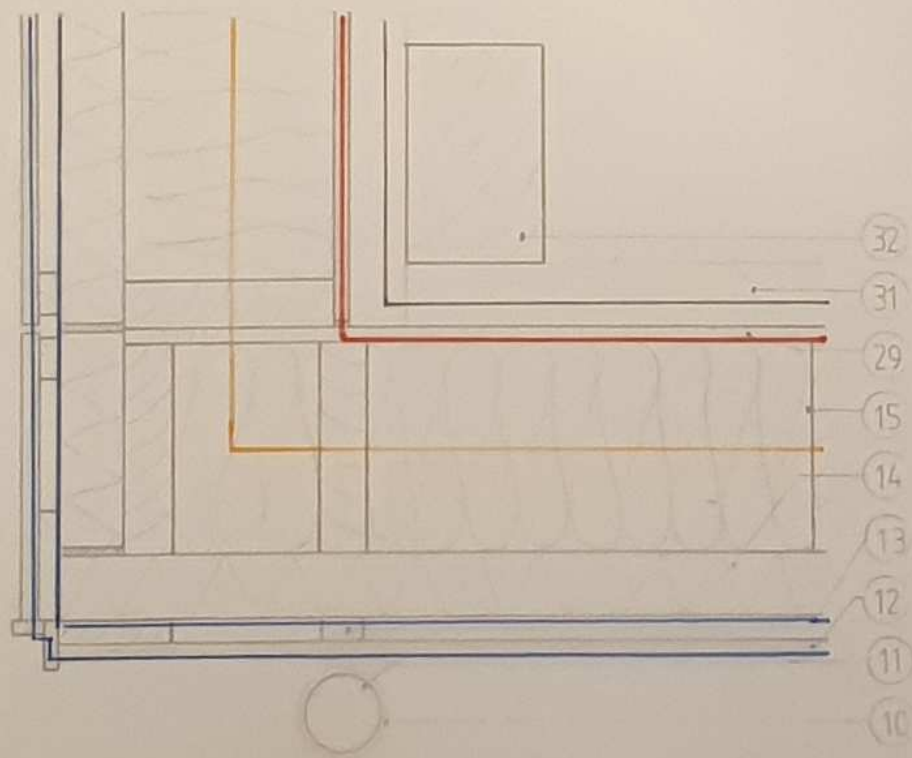
FUNKTIONSSCHICHTEN

- Witterungsschutz
- Warmedämmung 12,6°C Isotherme
- Trennung Raum-/Außenklima
- Lastabtrag

1
2
3
4
5
6
7
8
9
10
11
12
13
14
15
16
17
18
19
20
21
22
23
24
25
26
27
28
29
30
31
32



- 1 Traufblech
- 2 Halbprofil
- 3 Lüftungsgitter
- 4 Einhangblech
- 5 Traufbohle 40/200
- 6 Rinneisen
- 7 Rinne 150
- 8 Einhangstützen
- 9 Fallrohrbogen
- 10 Fallrohr 100
- 11 Fallrohrhalterung
- 12 Rhombusleitenschalung 20/100
- 13 Traglattung 30/50
- 14 STEICOtherm 80
- 15 Seegrasdämmung / Ständerwerk 60/280
- 16 Dichtband diff-offen
- 17 Schneefangleiste
- 18 Halteklötz
- 19 Eis-Stopp
- 20 Rheinzink-Doppelstehfalz 0,7
- 21 Schalung 30/140
- 22 Lattung 30/50
- 23 STEICOsafe 40
- 24 Seegras/KVH 60/160-parallel zu DN
- 25 Seegras/KVH 60/180-quer zu DN
- 26 3-Schicht-Platte 22
- 27 Dichtband diff.dicht
- 28 NTW Dach BSH 80/320
- 29 3-Schicht-Platte 19
- 30 Fachwerktrager
- 31 NTW Wand BSH 60/180
- 32 Stütze BSH 180/280



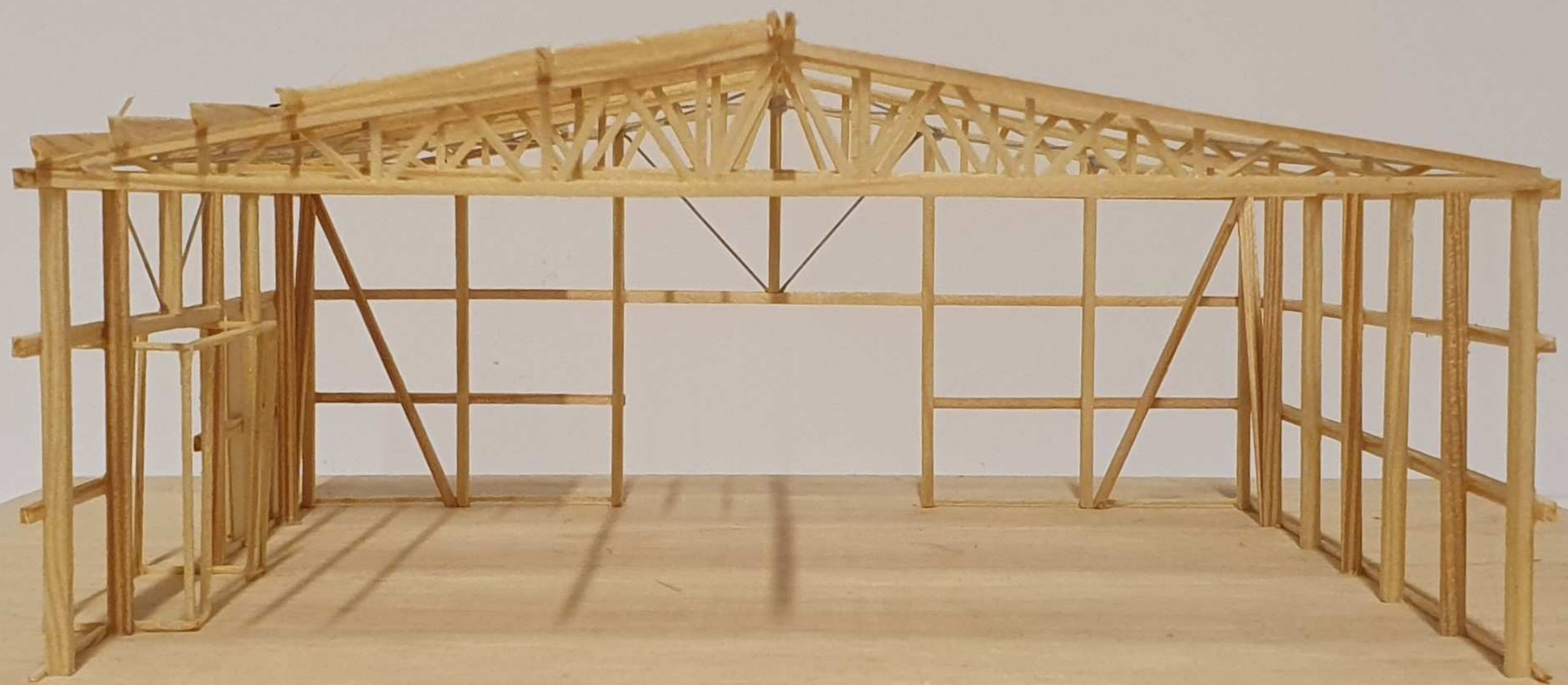


LKW Ausstellungshalle
E2D-WS 23/24-KM 1
Tokan Bürger
LBA Watter

M 1:100







Ausstellungshalle M 1:100
VS 27/28/29/30
Burger
N



LKW Ausstellungshalle M 1:100
E2D-WS 23/24-KM 1
Token Bürger
LBA Walter

