

BÜHNE FREI

FÜR DAS JUNGE THEATER AUGSBURG

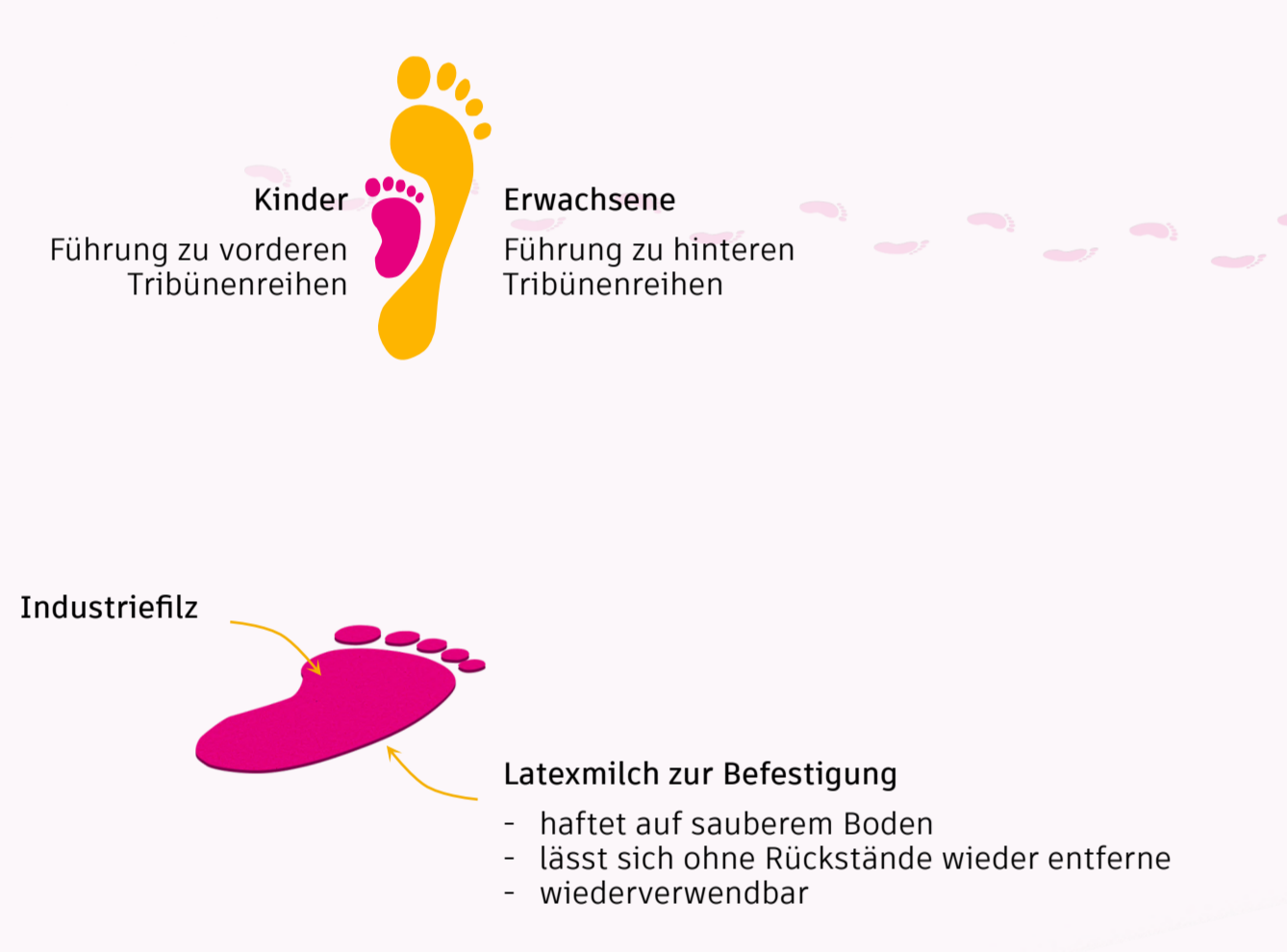
Hochschule Augsburg - Baukultur 2 - LNI - Sommersemester 2023

Florian Ebert, Nico Reichl, Alisa Rehm

VISION

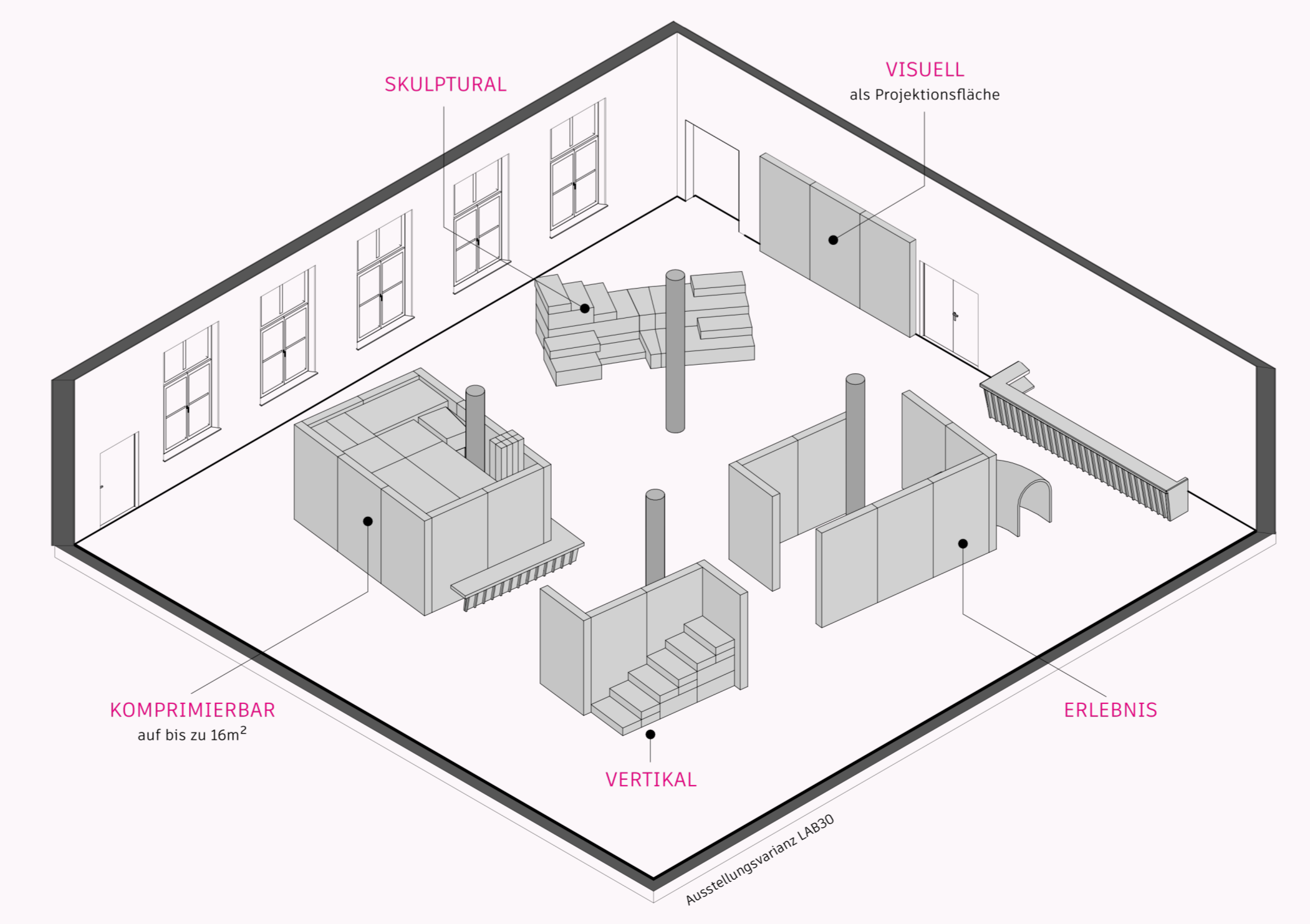
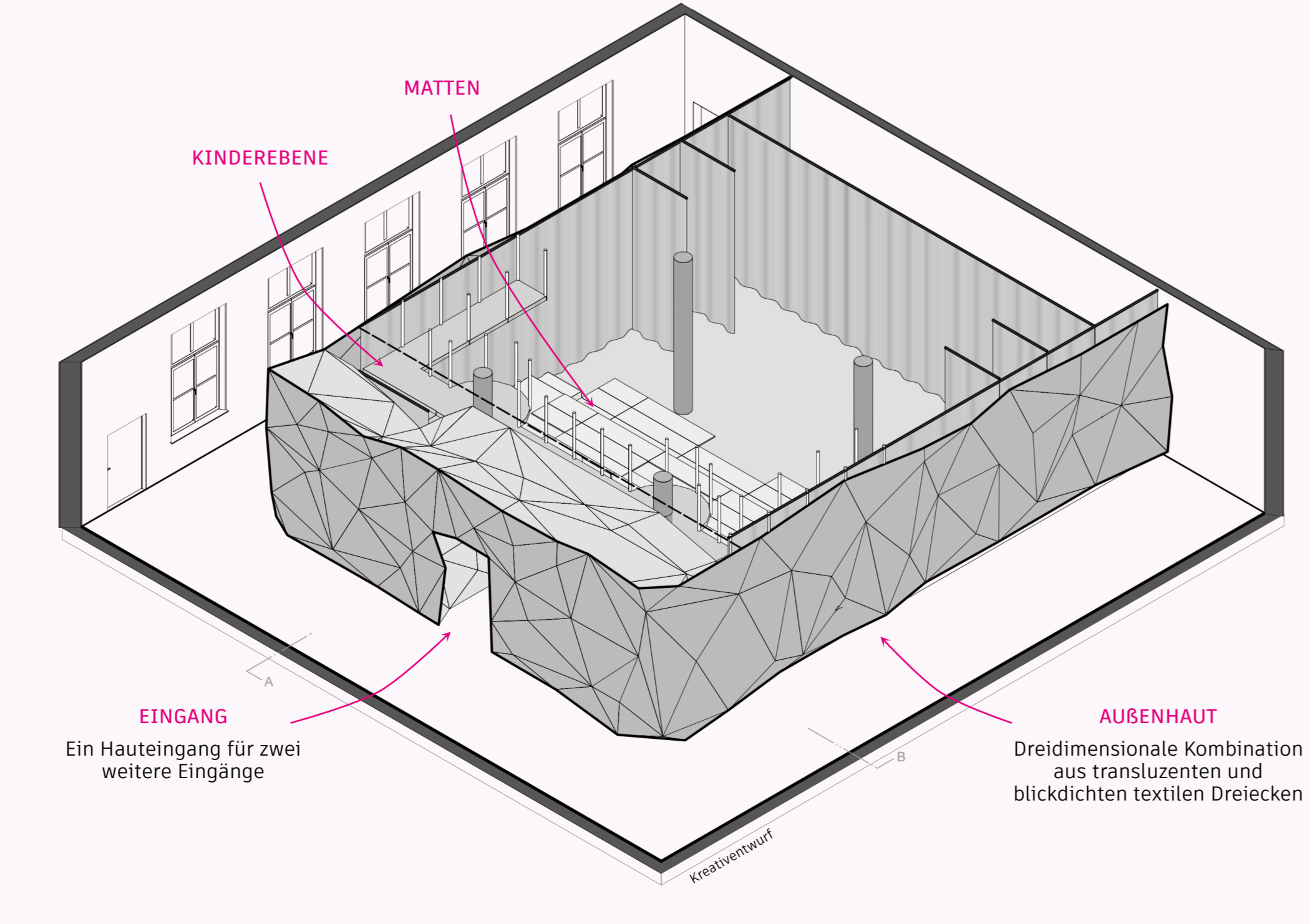
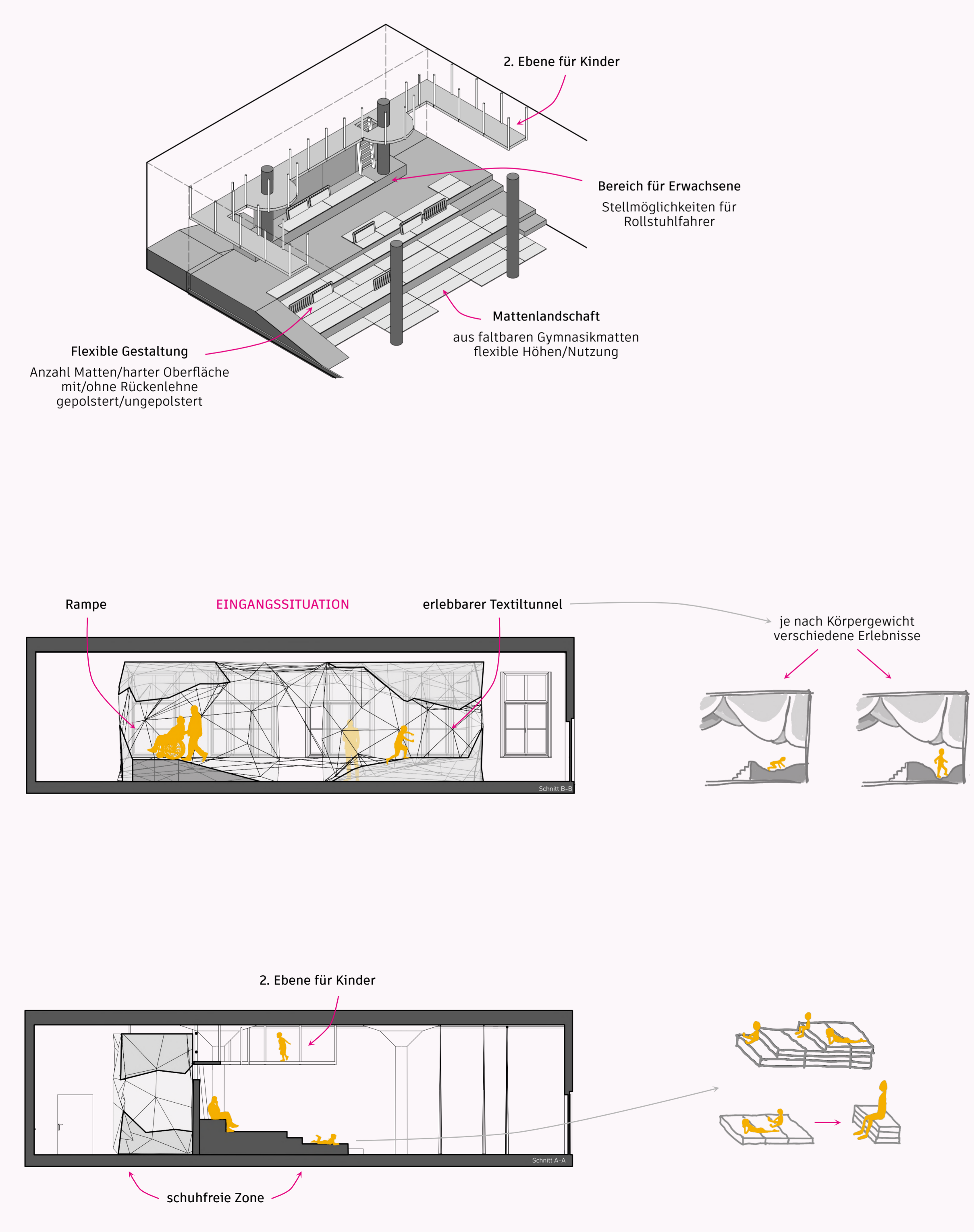
- Kindgerechtes Theater**
- Herstellbar mit Freiwilligen**
- Geringe Anschaffungs-/Herstellungskosten**
- Nachhaltige, recycelte Materialien**
 - Recycling des Holzes des Dachstuhl der abgerissenen Kasernegebäude
 - Theaterfundus „Freibau“ in München
 - Weiterverwendung der Moltonvorhänge
- Wandelbares Theater durch eine BlackBox**
- Modulare Bauteile - flexibel**
- Decke & Säulen schwarz streichen**
- Schnelle Auf- & Abbauperioden für LAE3D**

FOLGE DEN FUßPUREN



TRITT EIN

KREATIVENTWURF

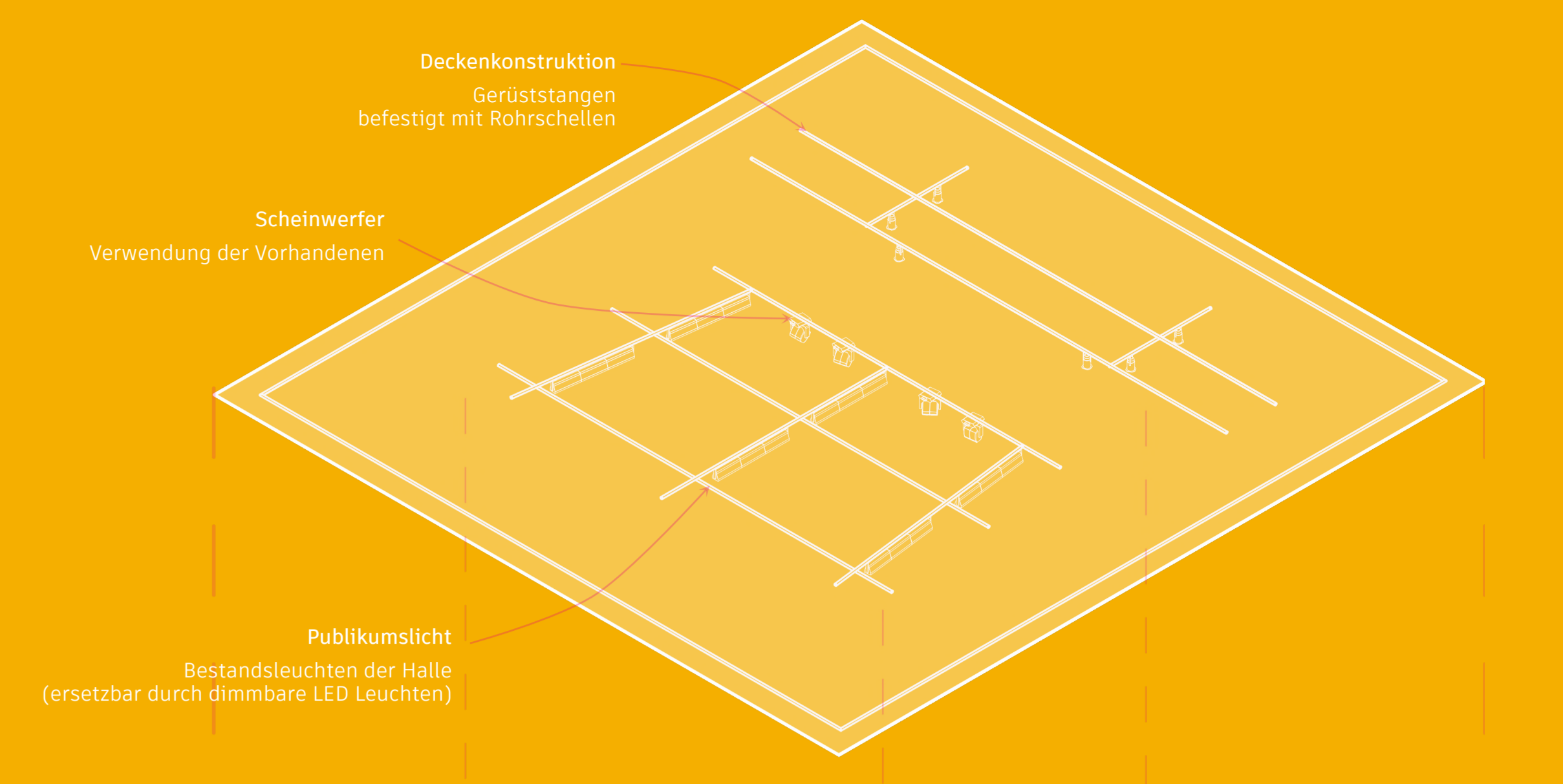


TECHNIK

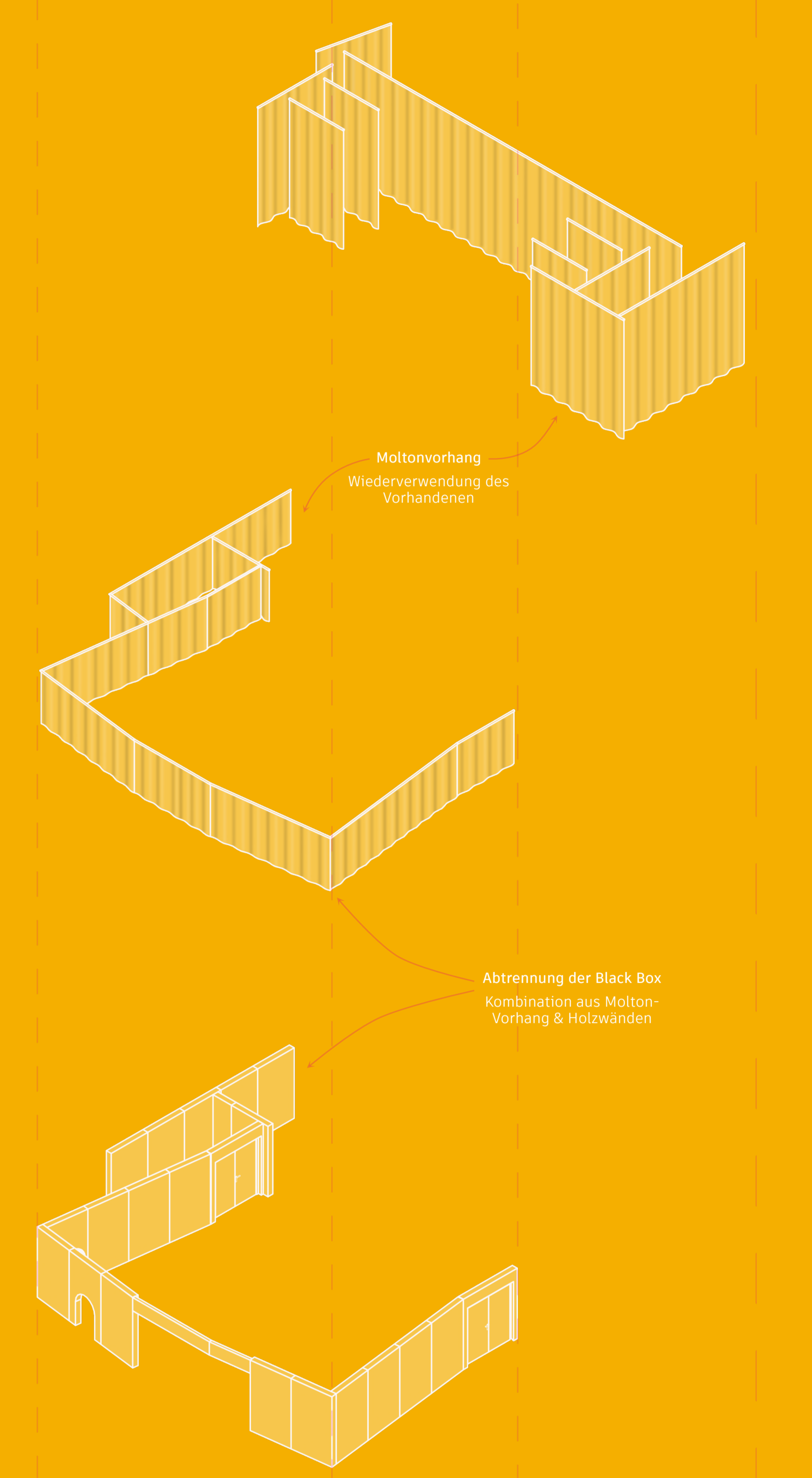
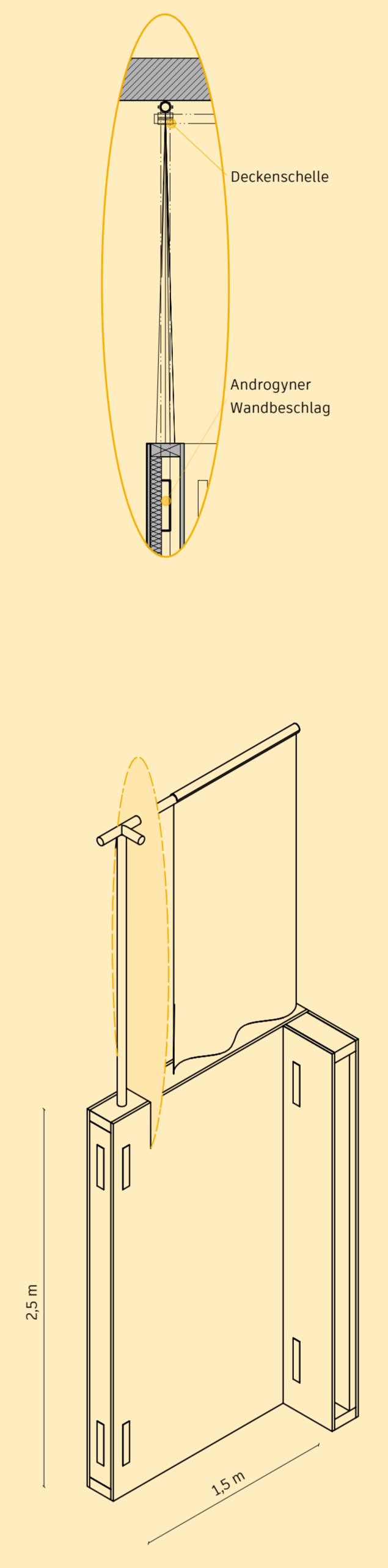
Durch die Wärmeemission der Scheinwerfer, kann es im oberen Bereich des Saumes zu sehr hohen Temperaturen kommen.

Lösungsansätze:

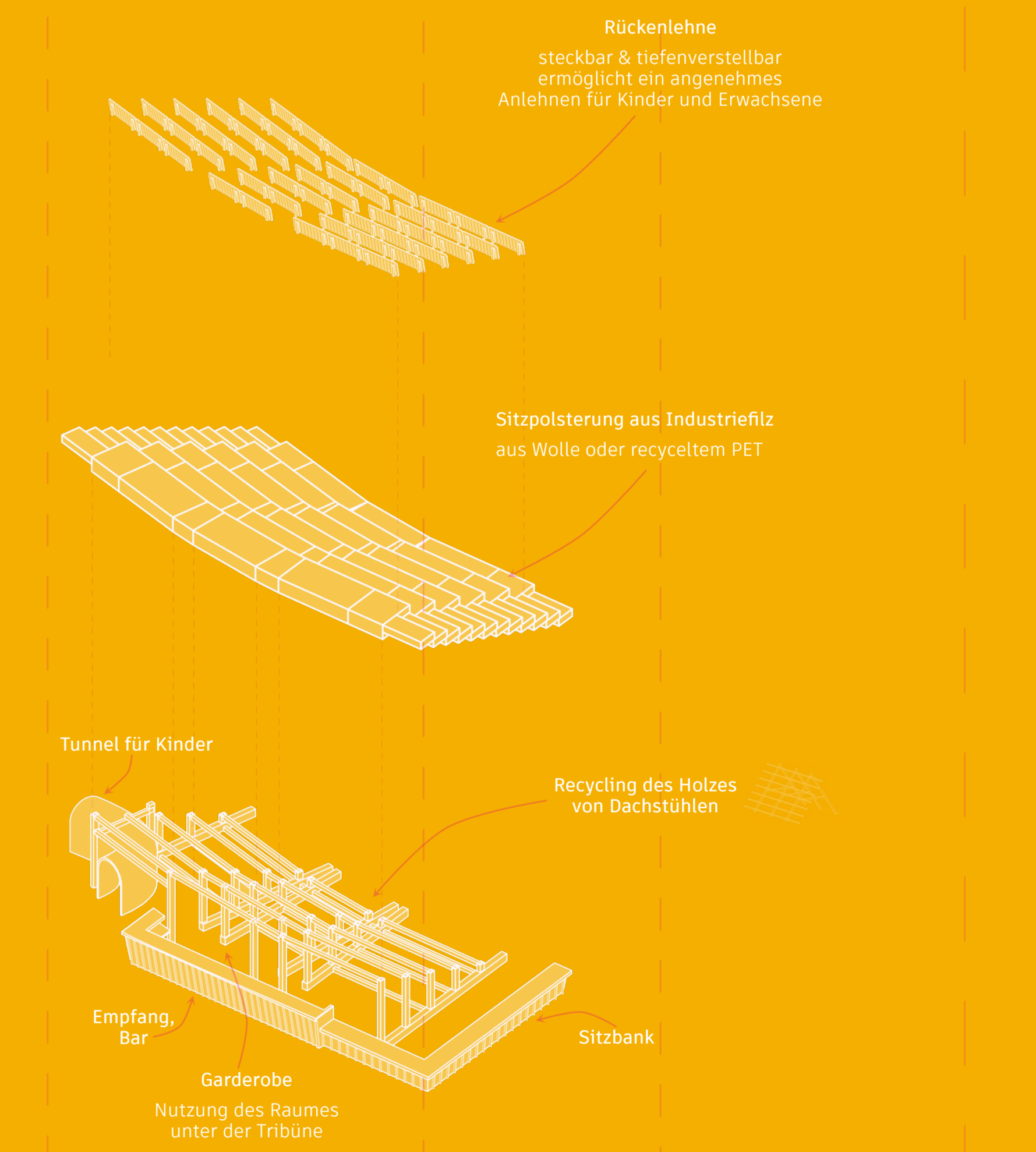
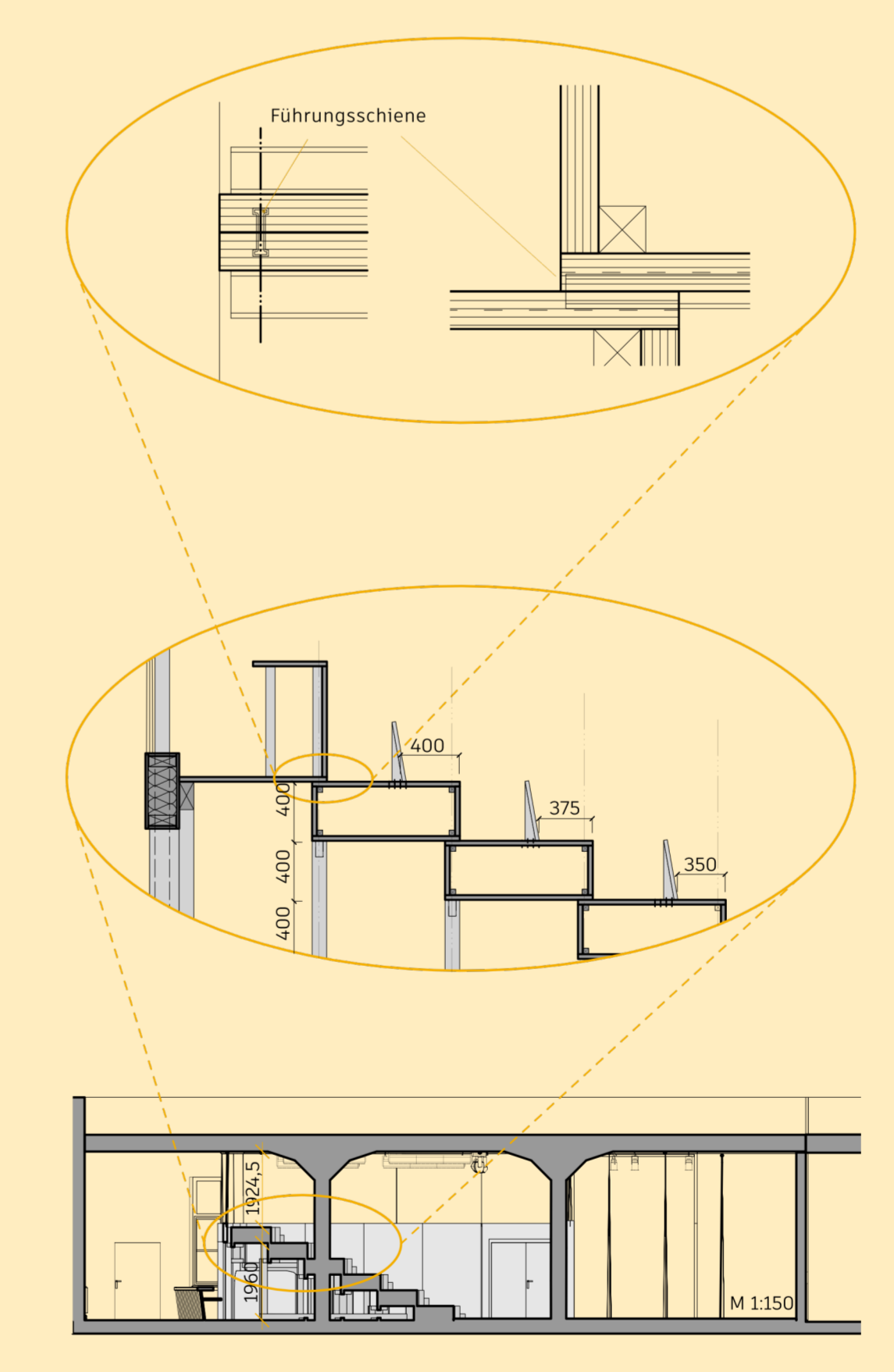
- Ableitung der Wärme durch Durchbrüche im Dach
- Abführen durch Durchbrüche im oberen Bereich der Außenwände



WANDELEMENTE



TRIBÜNE

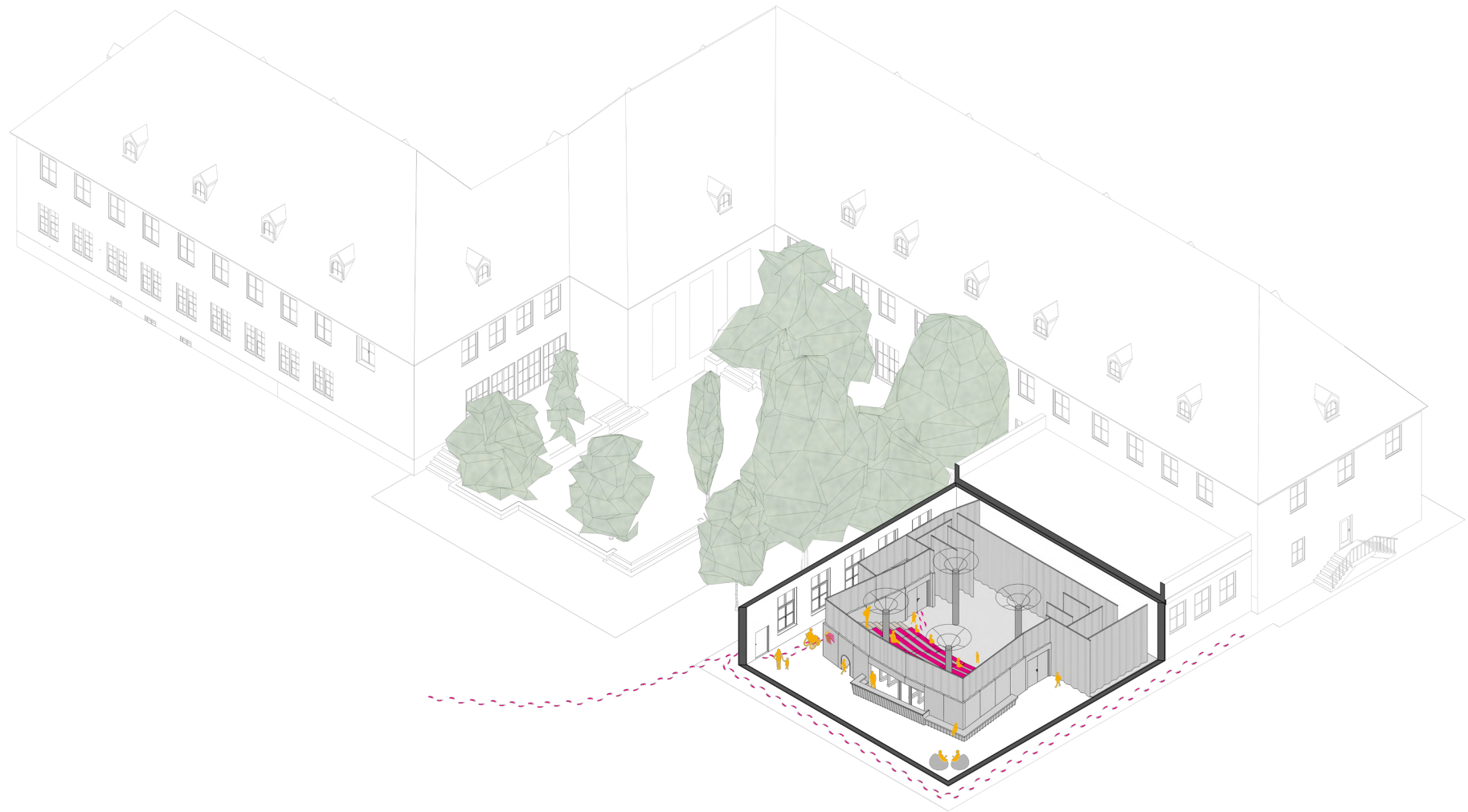


BÜHNE & FUßBODEN



BÜHNE FREI

Für das junge Theater



INHALTE

Seite

1.	Inhaltsverzeichnis	1
2.	Schwarzplan	2
3.	Einstieg	3
4.	Konzeptbilder	4
5.	Erste Gedanken	5 - 8
6.	Modulierbares Raumkonzept	9 - 14
7.	Modellbilder	15 - 16
8.	Konzept 1	17 - 18
9.	Konzept 2	19 - 20
10.	Konzept Lab30	21 - 22
11.	Kostenbilanz	23 - 24

Schwarzplan



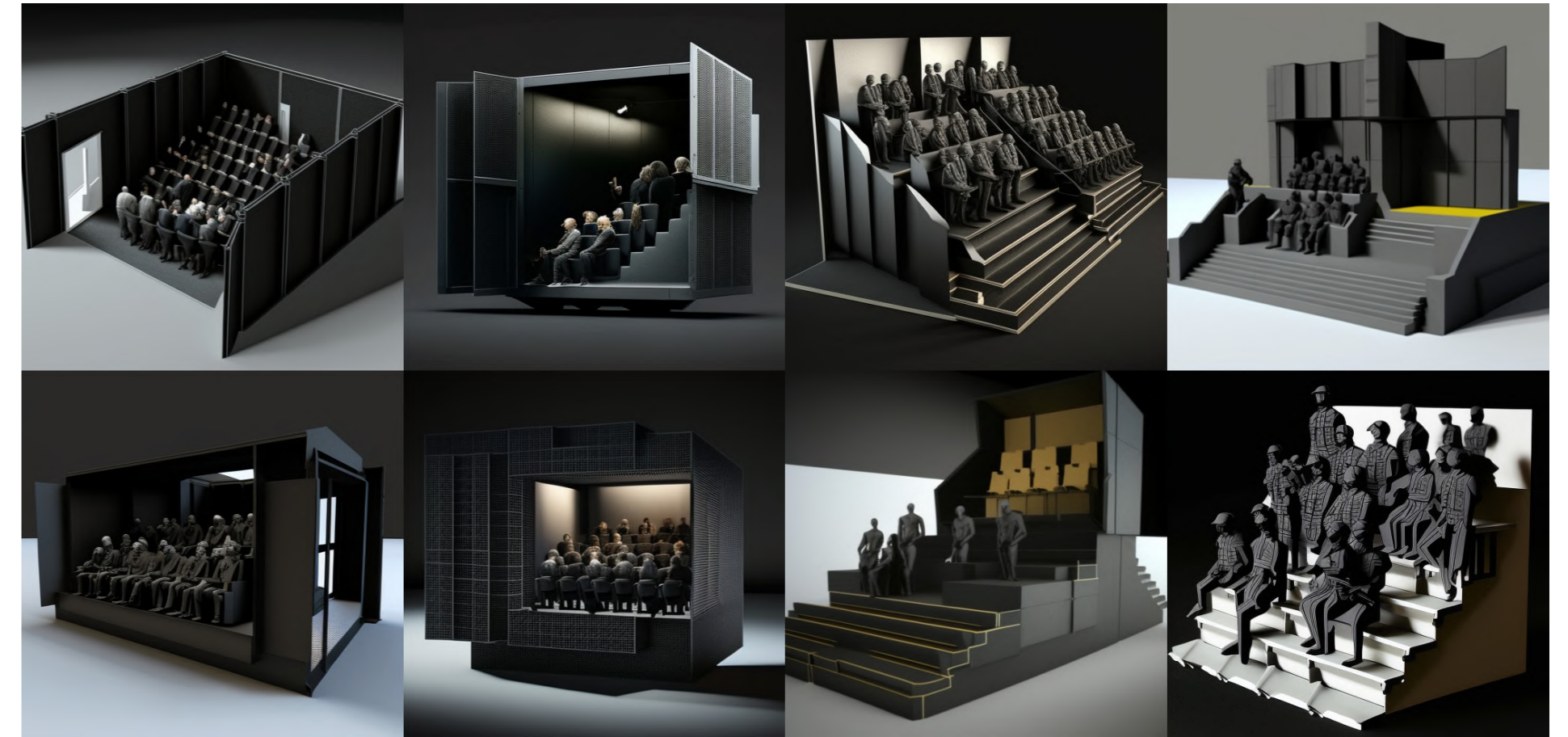


Midjourney - text to image: tunnel_dressed_in_black_curtains_a_theater_interior_photorealistic

Einstieg KI-generiert

Willkommen zu unserem neuen Interieur Tribünenkonzept im Kinder- und Jugendtheater im Abraxas Gebäude! Wir freuen uns, Ihnen unsere innovative und praktische Lösung für das Theatererlebnis von Kindern und Jugendlichen vorzustellen. Unser neues Tribünenkonzept ist speziell für junge Zuschauer konzipiert und bietet ein bequemes, sicheres und interaktives Erlebnis. Die Tribünen wurden sorgfältig gestaltet, um das Theatererlebnis für Kinder und Jugendliche zu optimieren und Ihnen ein unvergessliches Erlebnis zu bieten. Außerdem freuen wir uns, Ihnen mitteilen zu können, dass unser Kinder und Jugendtheater im Abraxas Gebäude auch eine brandneue Blackbox enthalten wird! Diese neue Blackbox ist mit einem modular an- und abbau-fähigen Stellwand- und Bühnensystem ausgestattet, das uns die Flexibilität gibt, die Bühne an die Bedürfnisse jedes Stücks und jeder Aufführung anzupassen. In dieser Broschüre finden Sie alle Informationen, die Sie benötigen, um mehr über unser neues Konzept zu erfahren.

Konzeptbilder KI-generiert



Midjourney - text to image: foldable_grandstand_in_a_black_box_theater_black_curtain_photorealistic

Midjourney - text to image: theatre_foldable_grandstand_black_costumes_photorealistic




Erste Gedanken Ausschnitte - Miroboard

Decke
→ Abgehängte Raster-Alu-Stile-Decke
↳ an **Osen** in Decke
↓
auch für Befestigung v. Wände, Bühnenbild etc.

Bühnengestaltung
↳ Vorhang
↳ einspannbare Wände → frei verschiebbar

Verdunklung Fenster, Wandgestaltung
1. Vorhang
2. **eingespannte Wände** } Jalousie benötigt?

Technik wo (wie)?

Stellmöglichkeiten
1 
2 
3 

Tribüne
↳ einzelne **Bank-Elemente**
in 2 Höhen

Treppenelemente
↳ $1m?$

Vertiefungen für FSBe der neuen Ebene

Keil zur Befestigung benötigt?

Sitzelement aus Holz
↳ $1 \times l + 0,5 \times l$ Randstücke
↳ Polsterung: einzelne **WESSAN**
Flies: **nur verlegt, festgekittet**

wie befestigt
↳ Keil?

Vertiefung in Sitzelement

miro

TELESKOP - PODEST

Sitzhöhe: 40 - 50 cm
↳ 40, da hauptsächlich Kinder

Sitzbreite:

ICE 2 Klasse	46,6 cm	} 47 cm ? 100 Personen → 47m Sitze ↳ 13m Reihen → 3,6 Reihen
Olympiastadion	45,5 cm	
Kinositze	45 cm	
Business Luftthron	50 cm	

Treppe Breite 1,3m × 2

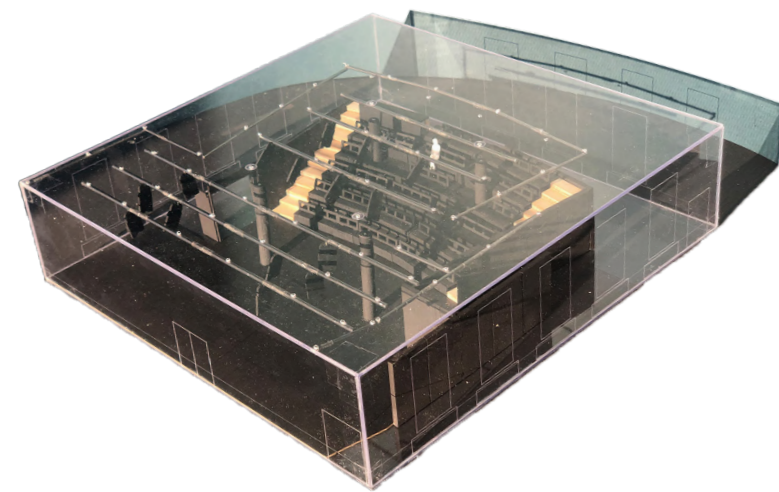
1,3 ~ 1,3m 1,3

Technik

Schnitt Tribüne eingetragen

Schnitt Tribüne eingetragen

miro



Modulierbares Raumkonzept

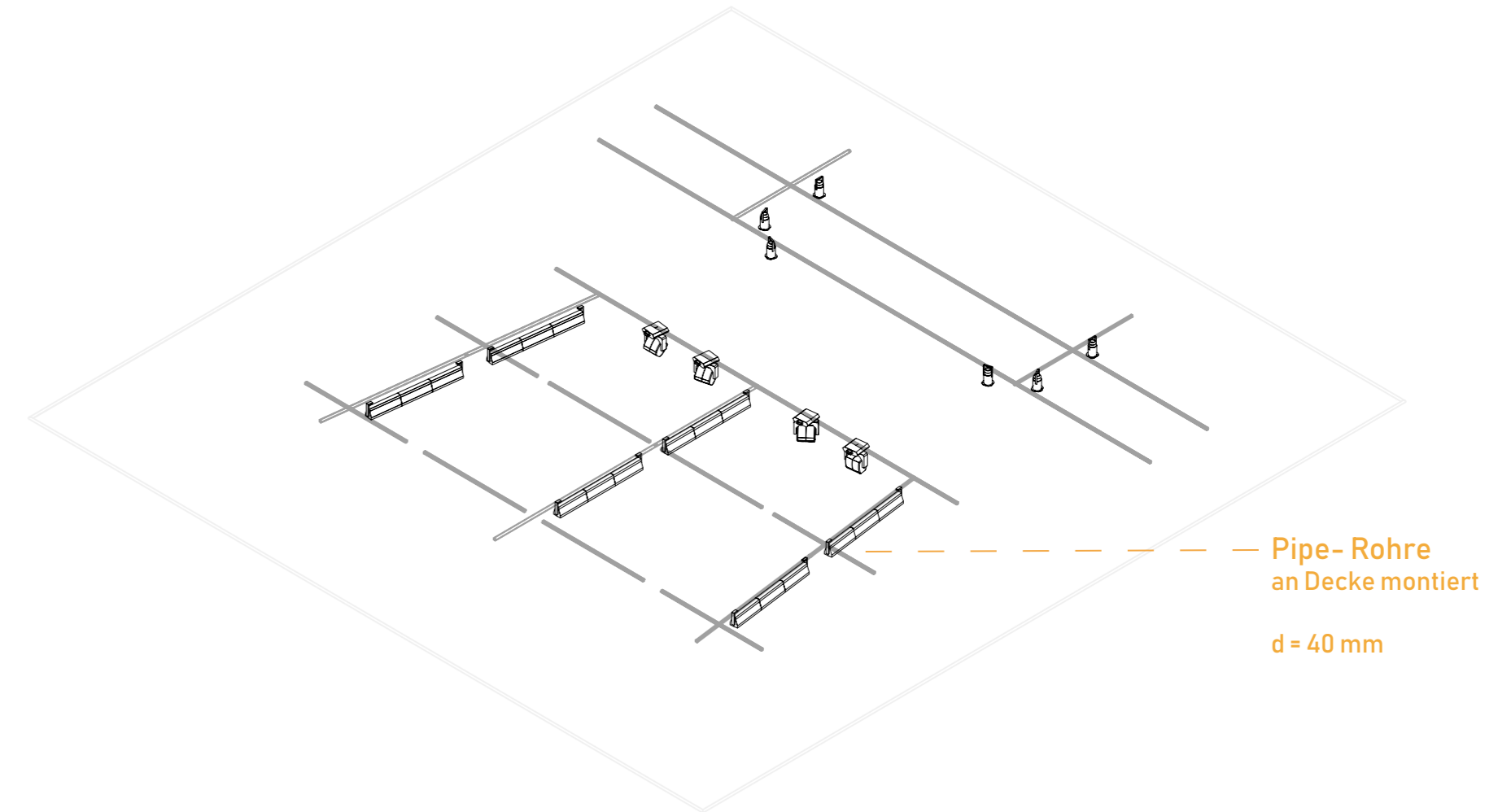
Lichttechnik

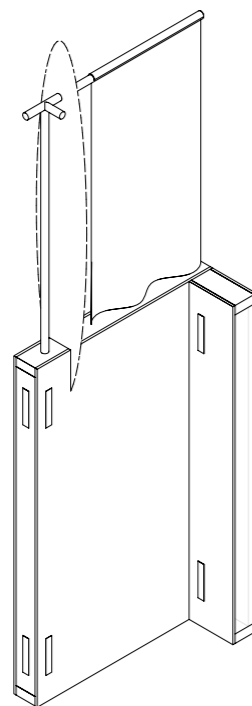
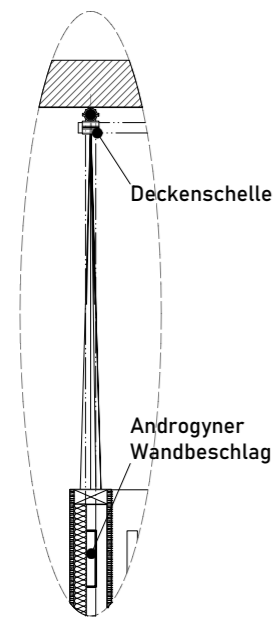
Dieses Technikkonzept bietet auch großes Potenzial für die Anwendung von Pipe-Rohren in der Lichttechnik. So können beispielsweise Rohre als Träger für Lichtleitfasern dienen, um Licht von einer Quelle zu einem gewünschten Zielort zu transportieren.

Darüber hinaus lassen sich Pipe-Rohre auch als Schutzabdeckungen für LED-Lichtleisten oder andere Leuchtmittel einsetzen. Hierdurch kann die Lebensdauer der Lichtquelle verlängert und die Wartungskosten reduziert werden.

Ein weiterer Vorteil der Verwendung von Pipe-Rohren in der Lichttechnik besteht darin, dass sie in verschiedenen Farben und Größen erhältlich sind. Dadurch können sie nicht nur als Träger von Lichtleitfasern, sondern auch als dekorative Elemente eingesetzt werden, um eine individuelle und kreative Beleuchtung zu schaffen.

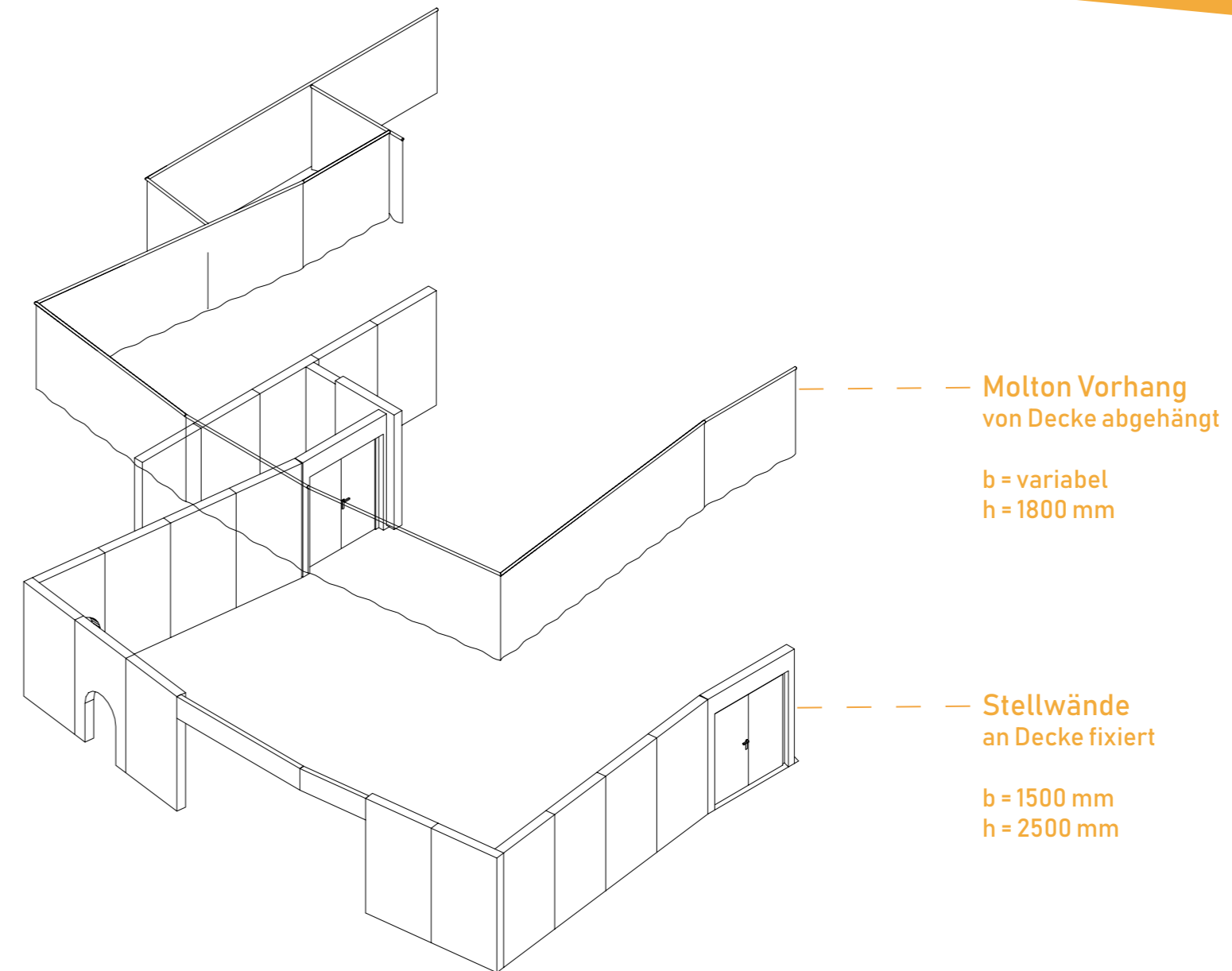
Insgesamt bietet die Verwendung von Pipe-Rohren in der Lichttechnik eine kosteneffektive und vielseitige Möglichkeit, um eine gezielte Beleuchtung zu realisieren. Durch die Kombination von Pipe-Rohren mit moderner LED-Technologie lassen sich zudem energieeffiziente Lösungen schaffen, die zur Einsparung von Energiekosten beitragen können.





Modulierbares Raumkonzept Stellwandsystem

Das System aus Stellwänden besteht aus etwa 25 verschiedenen Teilen, die zusammengesetzt werden können, um eine geschlossene Blackbox zu bilden. Dieses System bietet Flexibilität und Anpassungsfähigkeit, da die Stellwände in verschiedenen Konfigurationen angeordnet werden können, um den Anforderungen des Benutzers gerecht zu werden. Eine der Funktionen der Stellwände ist es, eine räumliche Trennung zwischen verschiedenen Bereichen zu schaffen. Die Stellwände können auch als Hintergrund oder Bühnenbild für Präsentationen, Aufführungen oder Ausstellungen verwendet werden. Sie können auch als Informationswände oder als Raumteiler in Büros oder anderen Arbeitsumgebungen dienen. Oberhalb der Stellwände wird ein Vorhang aus Molton angebracht. Dieser Vorhang dient dazu, den Inhalt der Blackbox zu verbergen und somit Spannung zu erzeugen. Molton kann Licht und Schall absorbieren, wodurch eine bessere akustische Absorption und eine verbesserte Beleuchtung erreicht werden kann. Zusammenfassend bietet das System aus Stellwänden mit einem Vorhang aus Molton eine vielseitige und anpassungsfähige Lösung für die räumliche Trennung und Gestaltung von Innenräumen.



— — — Molton Vorhang
von Decke abgehängt

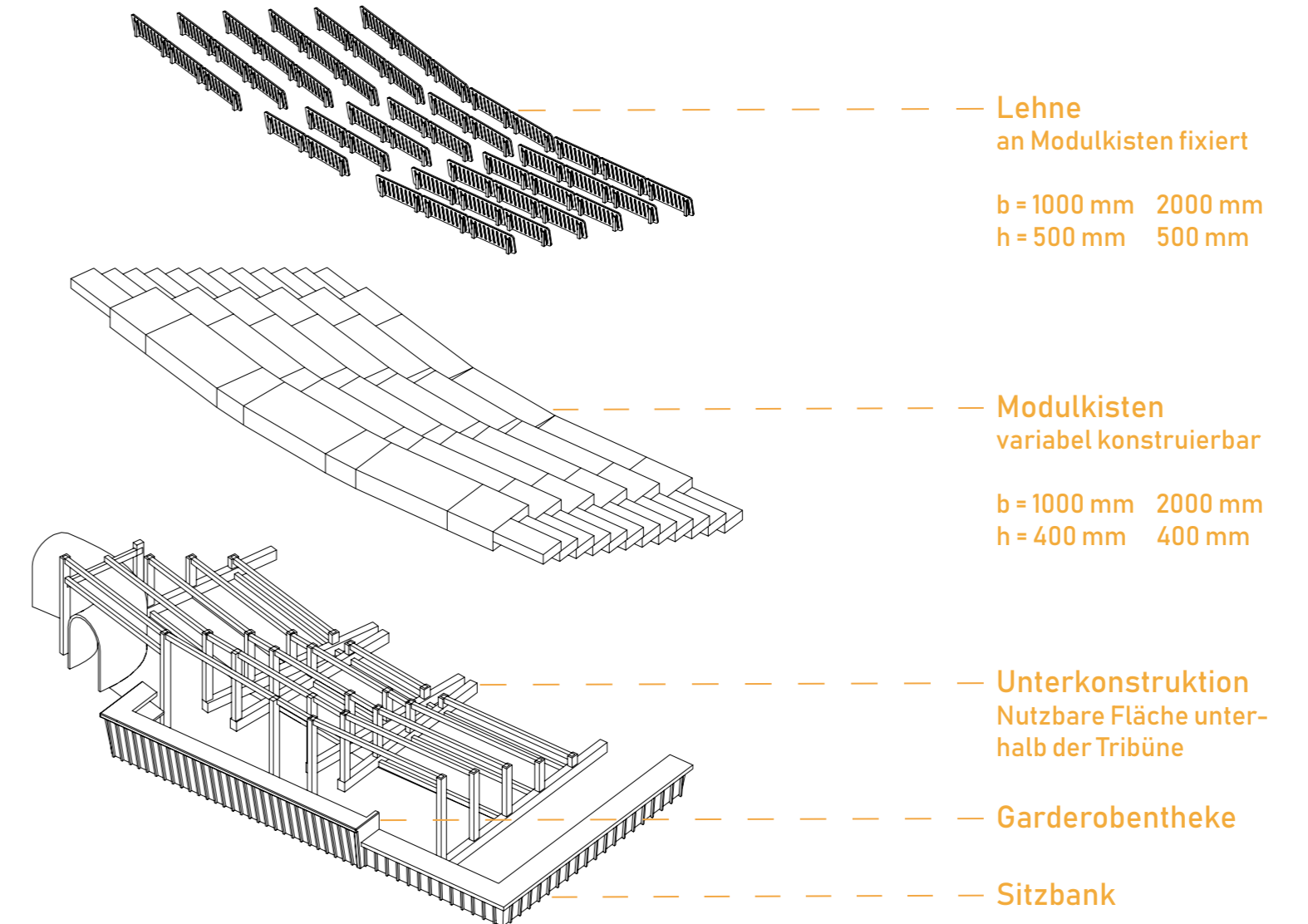
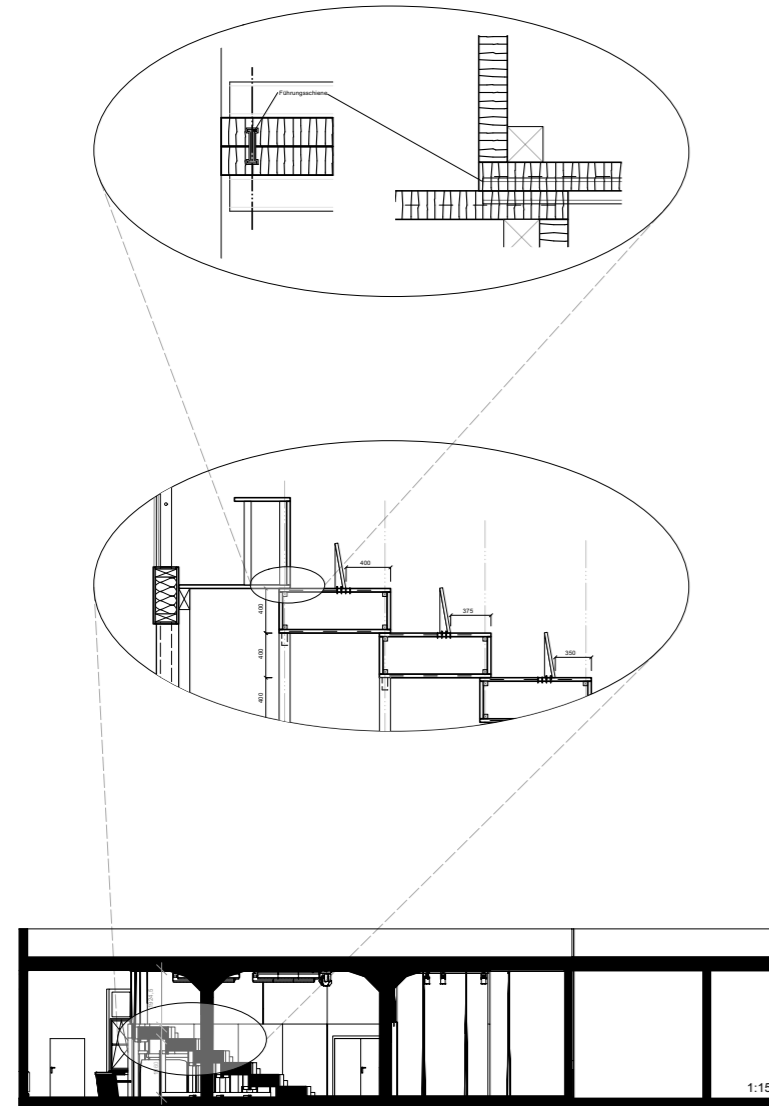
b = variabel
h = 1800 mm

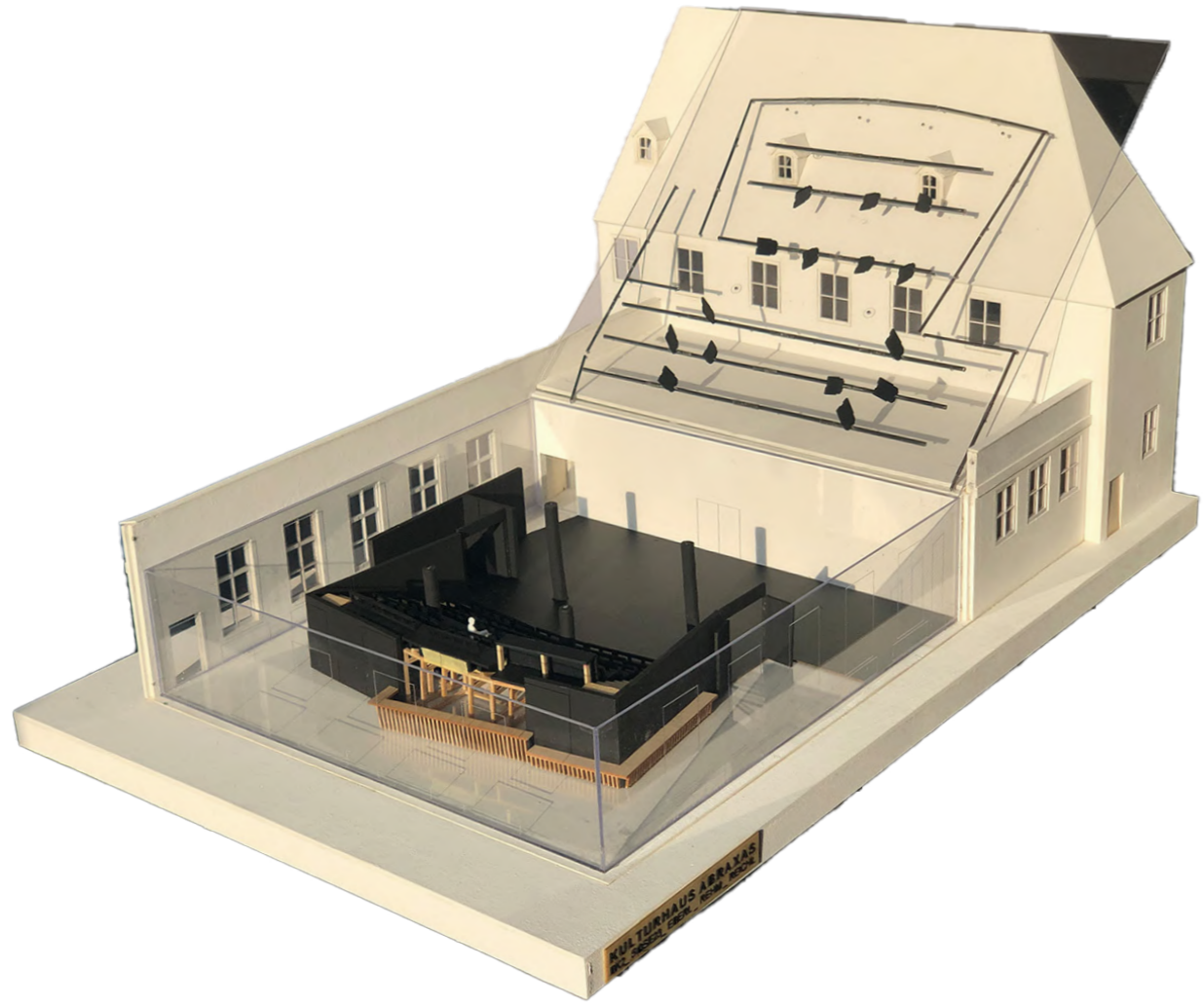
— — — Stellwände
an Decke fixiert

b = 1500 mm
h = 2500 mm

Modulierbares Raumkonzept Tribünensystem

Unser modellierbares Tribünensystem bietet Ihnen die Möglichkeit, Ihre Theateraufführungen ganz nach Ihren Bedürfnissen und Anforderungen zu gestalten. Die Tribüne besteht aus verschiebbaren Modulkisten, die in verschiedenen Größen erhältlich sind und flexibel auf Ihre Bedürfnisse angepasst werden können. Dadurch können Sie die Sitzreihen je nach Zuschauerzahl und Raumgröße individuell gestalten und anordnen. Die Sitzlehnen sind ansteckbar und können ebenfalls an Ihre Anforderungen angepasst werden. Durch das Anbringen oder Entfernen der Lehnen können Sie die Sitzplätze auf der Tribüne schnell und einfach an verschiedene Aufführungsformate anpassen. Die Tribüne wird auf einer stabilen Unterkonstruktion aus Holz aufgebaut, die eine hohe Tragfähigkeit und Stabilität gewährleistet. Dadurch ist das Tribünensystem auch für größere Zuschauerzahlen geeignet. Unser Tribünensystem ist nicht nur flexibel und anpassungsfähig, sondern auch äußerst langlebig und robust. Es besteht aus hochwertigen Materialien und ist auf eine lange Lebensdauer ausgelegt. Wir sind sicher, dass unser Tribünensystem eine hervorragende Ergänzung für Ihr Theater sein wird und Ihnen viele Jahre lang zuverlässige Dienste leisten wird.

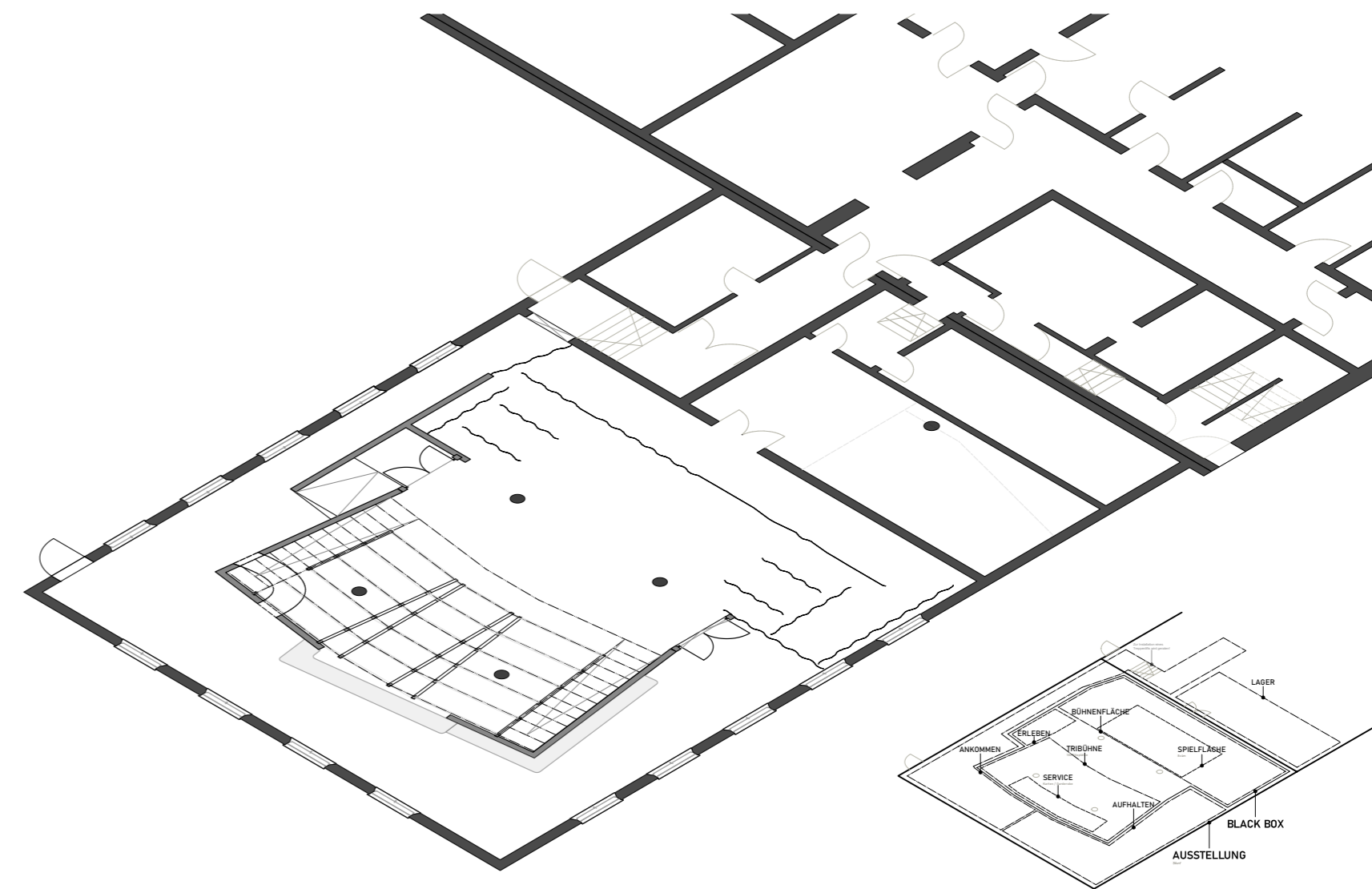




Raumkonzept 1

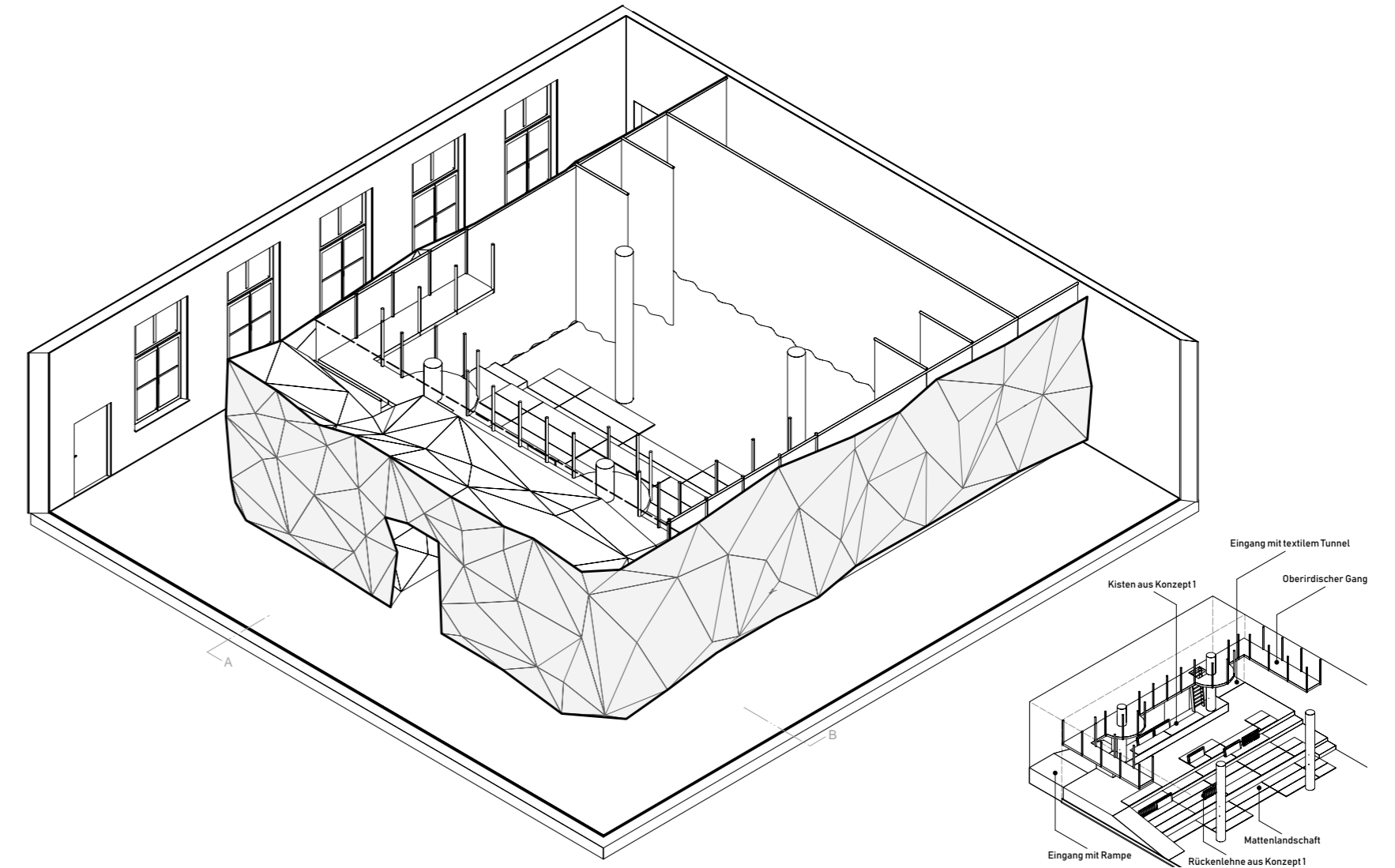
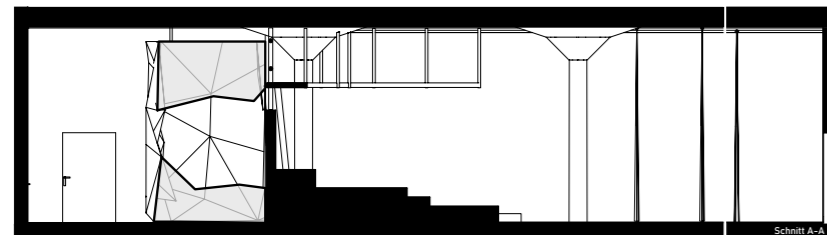
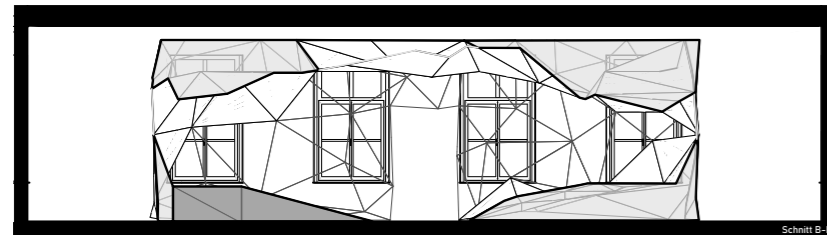


Das Raumkonzept 1 beschreibt die Gestaltung eines Raumes, der eine Blackbox enthält. Eine Blackbox ist ein Raum, der vollständig abgedunkelt ist und somit eine sehr hohe Flexibilität in der Nutzung bietet. Das Raumkonzept sieht vor, dass man im Eingangsbereich des Raumes rechtsseitig von einer Garderobentheke empfangen wird. Hier kann man Jacken und andere Kleidungsstücke ablegen. Anschließend gibt es eine Sitzbank, auf der man Platz nehmen kann. Linksseitig des Eingangs ist ein erlebbarer Tunnelleingang angebracht, der mit schwarzen Molton Tüchern abgehängt ist. Diese Tücher dienen dazu, das Licht zu absorbieren und den Eindruck zu erwecken, als würde man in einen Tunnel eintreten. Hinter dem Thresen unterhalb der Tribüne kann eine Garderobe eingerichtet werden, in der man Jacken und ablegen kann. Insgesamt soll das Raumkonzept eine angenehme und flexible Atmosphäre schaffen, die je nach Altersgruppe optimal an deren Bedürfnisse angepasst werden kann. Die Blackbox bietet hierbei eine Vielzahl an Möglichkeiten, von Theateraufführungen über Konzerte bis hin zu Präsentationen und Meetings.



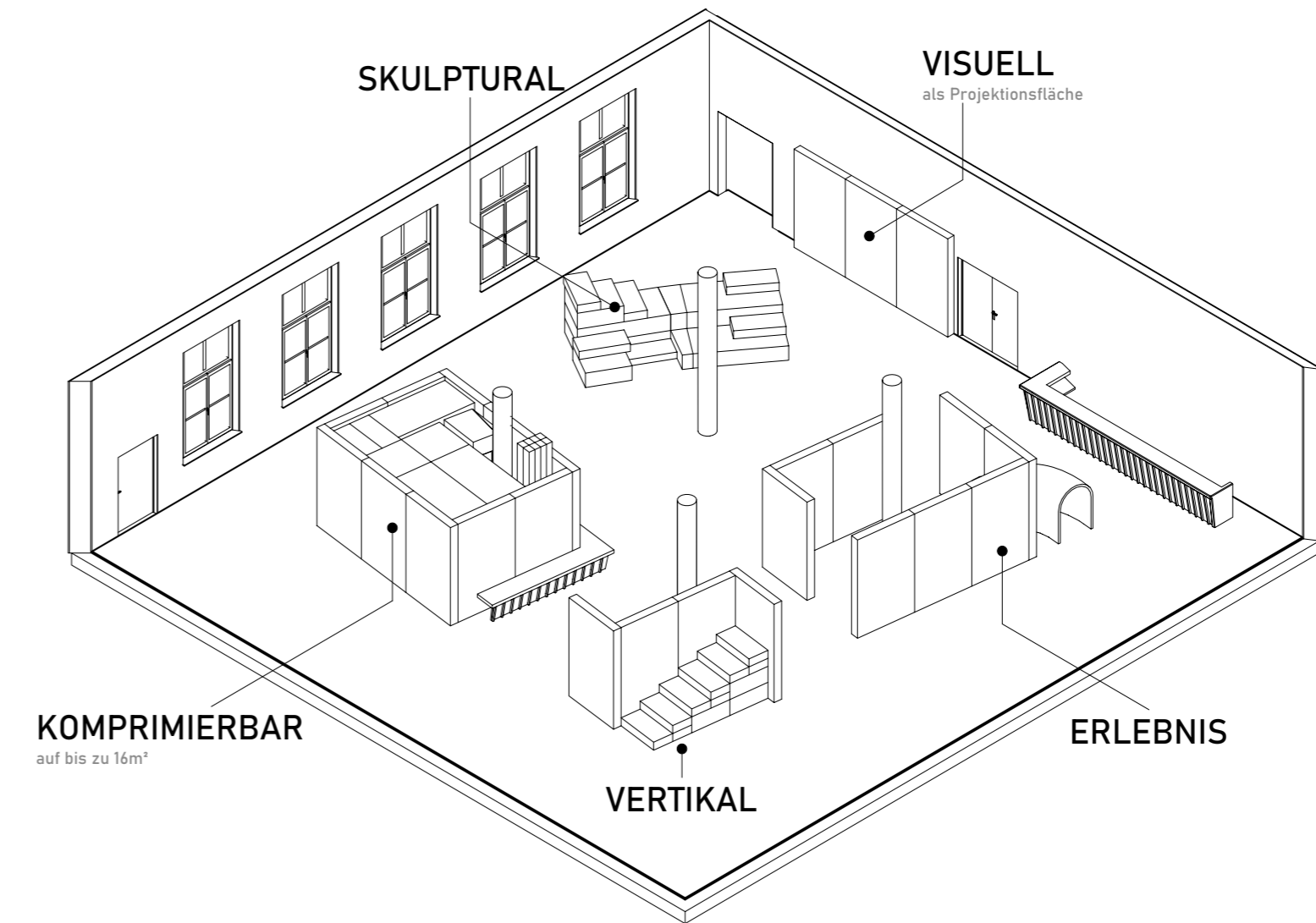
Raumkonzept 2

Das Raumkonzept 2 ähnelt ebenfalls einer Blackbox, da es eine gewisse undurchsichtige Qualität hat und die Innenräume für den Besucher zunächst unklar erscheinen lässt. Die Außenhaut des Raums besteht aus einer Kombination aus transluzenten, blickdichten und textilen Dreiecken, die eine plastische Wirkung erzeugen. Dadurch entsteht ein interessantes Spiel von Licht und Schatten im Inneren des Raums. Die Tribüne ist aus den bereits vorhandenen Modulkisten gebaut und bietet eine angenehme Landschaft aus Matten für Kinder. Der Raum ist somit besonders kinderfreundlich gestaltet und bietet eine sichere und weiche Umgebung zum Spielen und Entdecken. Der Eingang des Raums ist ebenfalls besonders gestaltet: Einer der Eingänge ist eine Rampe, die es auch Rollstuhlfahrern ermöglicht, den Raum zu betreten. Der andere Eingang ist als erlebbarer Tunnel gestaltet, der die Besucher auf eine spannende Entdeckungsreise durch den Raum mitnimmt. Insgesamt bietet das Raumkonzept eine interessante und ansprechende Umgebung für Kinder und Erwachsene gleichermaßen. Durch die Kombination aus undurchsichtigen Wänden, einer weichen Tribüne und spannenden Eingängen wird der Raum zu einem Erlebnis für alle Besucher.



Raumkonzept LAB30

Das Raumkonzept für die jährliche Ausstellung des LAB30 basiert auf der Verwendung vorhandener Stellwände und Modulkisten, um eine flexible und erlebbare Ausstellung zu schaffen. Die Ausstellung kann in mehrere Bereiche unterteilt werden, wobei jeder Bereich ein spezifisches Thema oder Konzept aufweist. Die Stellwände werden als Trennwände zwischen den verschiedenen Bereichen genutzt und können auch als Projektionsfläche für Videoinstallationen oder interaktive Elemente dienen. Die Modulkisten können als Podeste oder Sockel für Kunstwerke oder Exponate verwendet werden. Diese werden je nach Bedarf angeordnet und angepasst, um die Ausstellung zu optimieren. Einige Kisten können auch als Sitze oder Bänke für die Besucher dienen, um ihnen die Möglichkeit zu geben, die Ausstellung aus einer anderen Perspektive zu betrachten. Insgesamt bietet dieses Raumkonzept eine flexible und kreative Möglichkeit, jedes Jahr eine neue Ausstellung im LAB30 zu gestalten. Durch die Verwendung vorhandener Stellwände und Modulkisten können die Räume immer wieder anders und spannend gestaltet werden, um die Besucher zu begeistern und zu inspirieren.



Kostenbilanz

Nr. Bezeichnung	Anzahl MAT	L	B	H	LFM	m² VOL m³	€/Einheit	€/Bauteil
Trennwand 2500x1500								
01 Vertikal	2	1,5	0,2	2,5		0,074	800,00 €	117,76 €
02 Horizontal	2	2,3	0,1	0,16		0,048	800,00 €	76,80 €
03 Deckplatte	2	1,5	0,1	0,16				
04 Dämmschicht	2	2,5	1,5	0,019		3,75	24,12 €	180,90 €
05 Bettbeschlag	1	1,3	2,5	0,162		0,527	63,45 €	33,41 €
06 Farbe	4					1	4,00 €	16,00 €
	1					4,5	3,57 €	16,07 €
Kosten MAT								6.173,13 €
Trennwand 2500x750								
01 Vertikal	2	0,75	0,2	2,5		0,074	800,00 €	117,76 €
02 Horizontal	2	2,3	0,1	0,16		0,024	800,00 €	38,40 €
03 Deckplatte	2	0,75	0,1	0,16				
04 Dämmschicht	2	2,5	0,8	0,019		1,875	24,12 €	90,45 €
05 Bettbeschlag	1	0,73	2,5	0,162		0,296	63,45 €	18,76 €
06 Farbe	2					1	4,00 €	8,00 €
	1					2,25	3,57 €	8,04 €
Kosten MAT								281,40 €
Trennwand Sonder								
01 Sonderteil Garderobe	1	5,00	0,20	0,40				
Kosten MAT								235,17 €
Tribühne 1000								
01 Vertikal	2	1	1	0,4		1	31,50 €	63,00 €
01 Horizontal	2	0,34	1	0,032		0,336	31,50 €	21,17 €
03 Schienensystem	2					1	25,00 €	50,00 €
04 Vierkant	4	1	0	0,04		0,006	800,00 €	20,48 €
Kosten MAT								1.855,78 €
Tribühne 2000								
01 Vertikal	2	1	1	0,4		2	31,50 €	126,00 €
01 Horizontal	2	0,34	2	0,032		0,672	31,50 €	42,34 €
03 Schienensystem	2					1	25,00 €	50,00 €
04 Vierkant	4	2	0	0,04		0,013	800,00 €	40,96 €
Kosten MAT								4.667,33 €
Tribühne Sonder								
01 Winkelstück	2	0,4				2,6		804,17 €
02 Unterkonstruktion	1					1,105	800,00 €	884,16 €
Kosten MAT								1.688,33 €

Nr. Bezeichnung	Anzahl MAT	L	B	H	LFM	m² VOL m³	€/Einheit	€/Bauteil
Bühnenboden								
01	Parkett Dunkel					125	42,00 €	5.250,00 €
Kosten MAT								5.250,00 €
Vorhang								
01 Bühnenvorhang	Molton	40,1		4,4		176,44	4,90 €	864,56 €
02 Wandabschluss	Molton	40,3		1,8		72,54	4,90 €	355,45 €
Kosten MAT								1.220,00 €
Deckenkonstruktion								
01 Alupipe Decke	Stairville Pipe 50mm					84,6	17,50 €	1.480,50 €
02 Alupipe Wände	8 Stairville Pipe 50mm					14,4	17,50 €	252,00 €
03 Alupipe Absturzsicherung	2 Stairville Pipe 50mm					64,4	17,50 €	1.127,00 €
04 Deckenanker	60 Klebedübel Fischer						5,00 €	300,00 €
05 Schelle	25 Global Truss Coupler 82x						15,00 €	375,00 €
Kosten MAT								3.534,50 €
Sonderteile								
01 Tunnel	1							1.000,00 €
02 Tresen / Bank	1							3.500,00 €
03 Rückwandlehne	48						150,00 €	7.200,00 €
04 Tür	2						450,00 €	900,00 €
05 Treppe	2 MPX / Massiv						3.000,00 €	6.000,00 €
06 Technikpult	1						550,00 €	550,00 €
07 Polsterfiltz						30	35,00 €	1.050,00 €
Kosten MAT								20.200,00 €
Kosten MAT GES								45.105,64 €

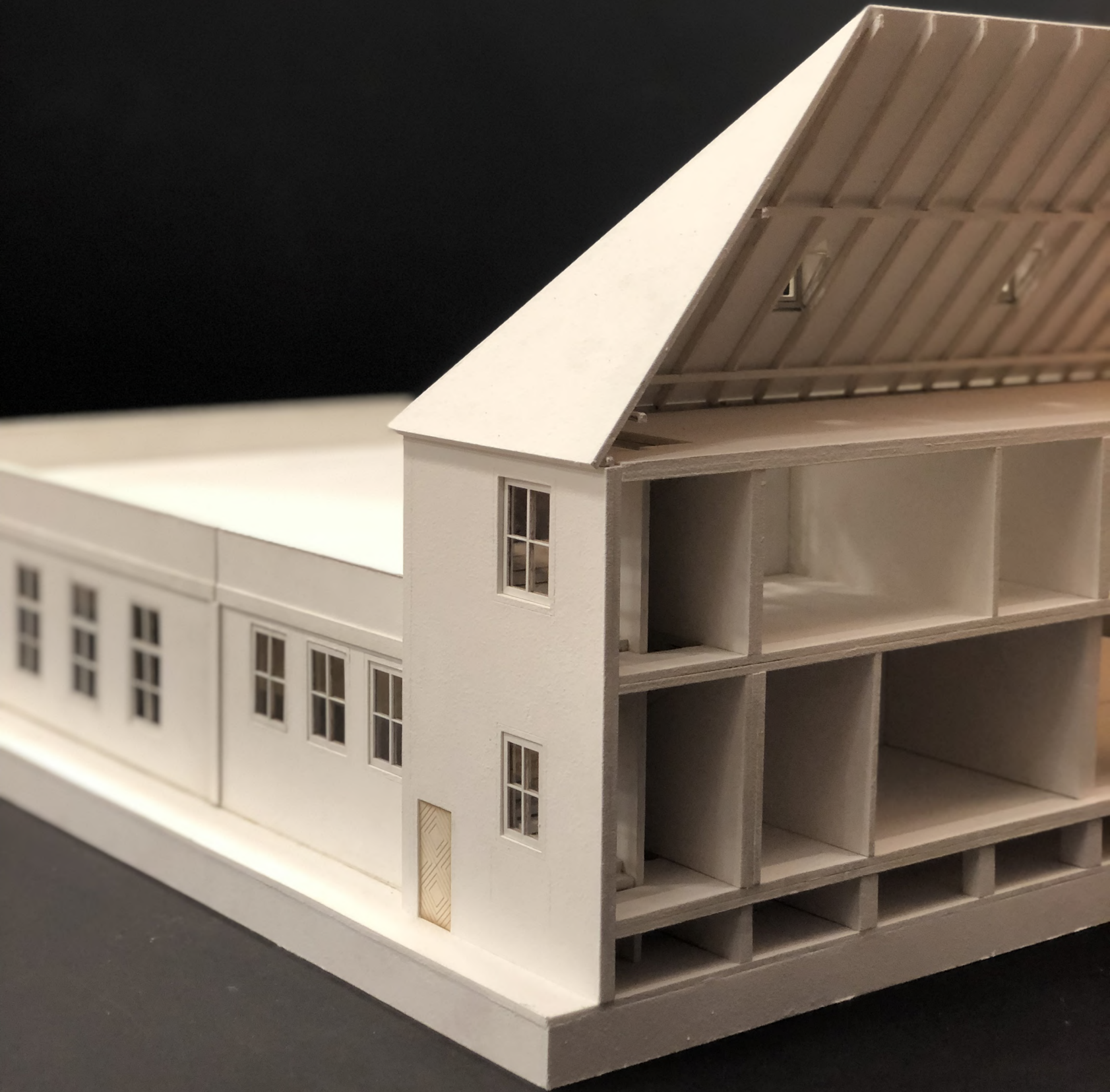
Hinweis:

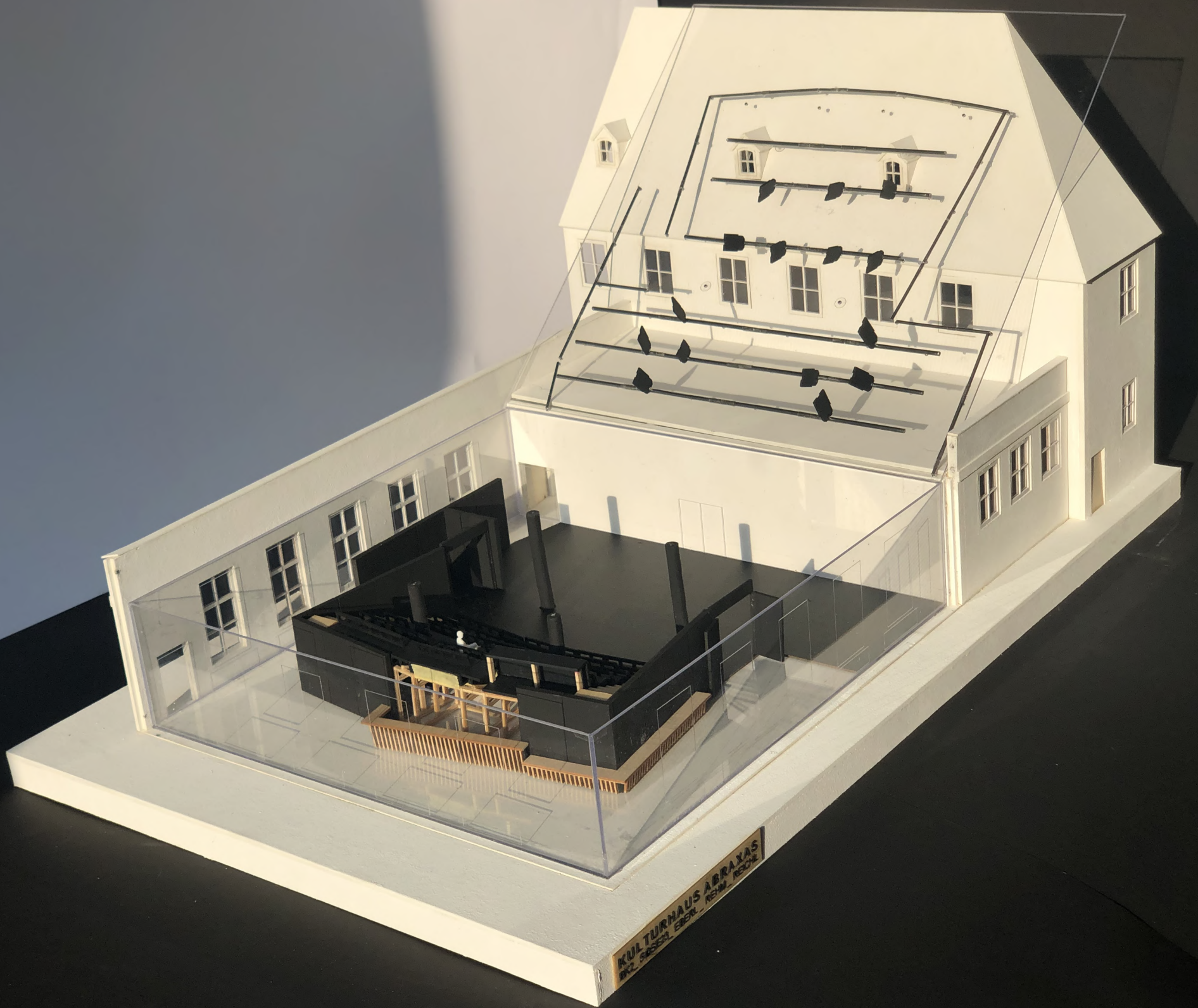
Die hier dargestellte Kostenkalkulation umfasst die für unser Konzept notwendigen Bauteile. Es wurden weder bereits vorhandene Rohstoffe, noch Arbeitszeit und kalkulatorische Risiken berücksichtigt. Wir würden uns freuen mit Ihnen in den Dialog über weitere Optionen der Kostensenkung und Ressourceneffizienz zu treten und dem JUNGEN THEATER die Chance auf eine neue und aufregende Spielfläche für unter 100.000€ zu ermöglichen.

Eberl - Rehm - Reichl



KULTURHAUS ABRAXAS
BRZ. SÄSSE, EBERL, REHM, REICH





KULTURHAUS ABRAXAS
INCL. STAGES, SEAT, REAR, FRONT



KULTURHAUS ABRAXAS
BK2_60SE23_EBERL_REHM_REICHL