

HAUS MIT NEBENGEBÄUDE

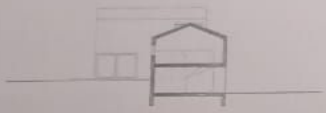
LP ARCHITEKTUR



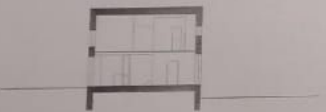
Legende: 10000



Schnitt 1-1



Schnitt 2-2



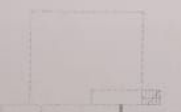
Schnitt 3-3



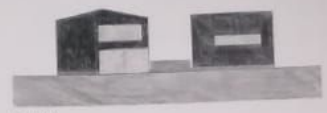
Großes Übergangs



Großes Übergangs



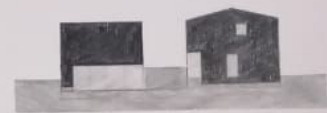
Großes Übergangs



Ausicht Ost



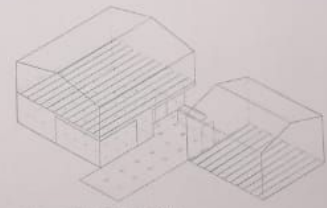
Ausicht West



Ausicht Nord



Ausicht Süd



Wahlweise geneigte Ebene und flacher Bereich



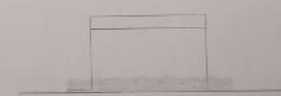
Gemeinschaft



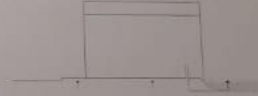
Hilf privat



Privat



Gebäude liegt an einer Höhenlinie und ist abgestimmt

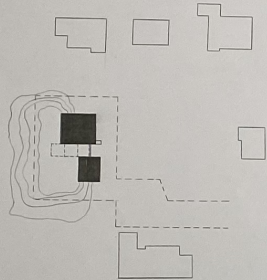


Erhöhung an einer Höhenlinie im Bereich der Übergangsweg
an schrägen

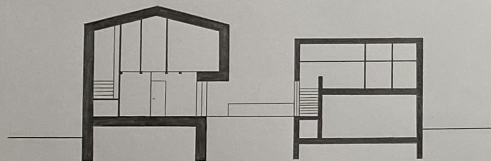


HAUS MIT NEBENGEBÄUDE

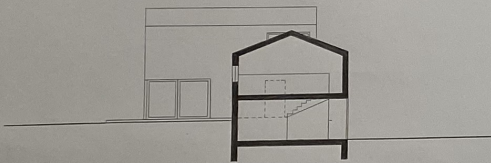
LP ARCHITEKTUR



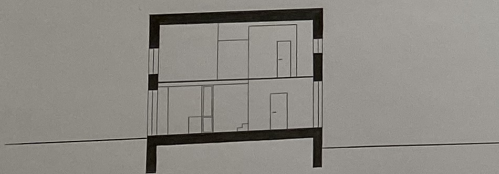
Lageplan M1:500



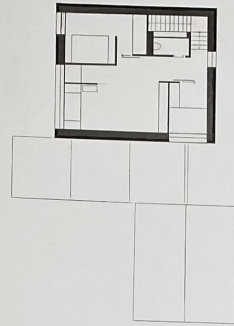
Schnitt A-A



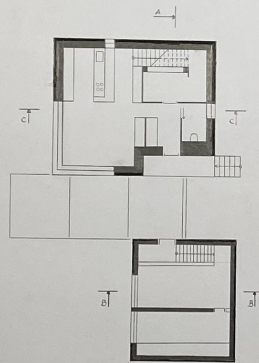
Schnitt B-B



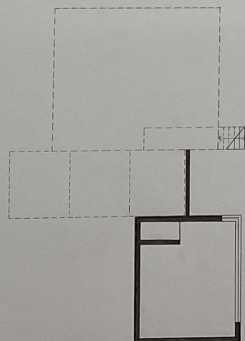
Schnitt C-C



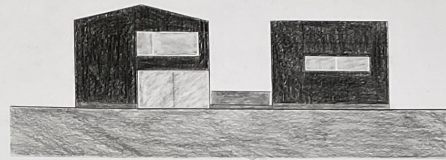
Grundriss Obergeschoss



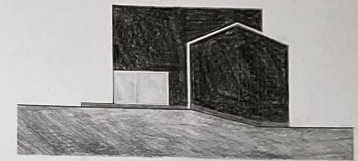
Grundriss Erdgeschoss



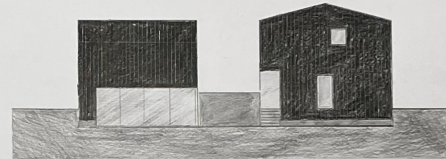
Grundriss Untergeschoss



Ansicht Ost



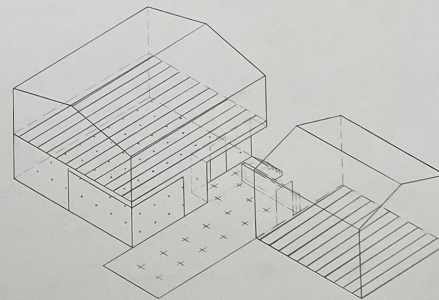
Ansicht Nord



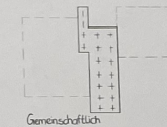
Ansicht West



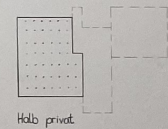
Ansicht Süd



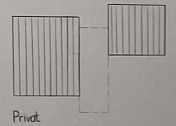
Verhältnis gemeinschaftlicher und privater Bereiche



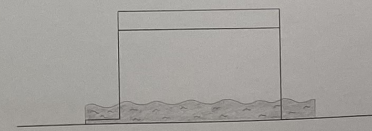
Gemeinschaftlich



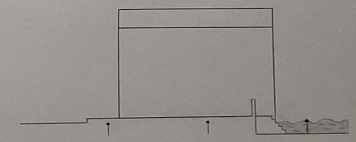
Halb privat



Privat



Gebäude liegt an einer Retentionsfläche und wird überschwemmt



Erhöhung um einen Meter, um das Gebäude vor Überschwemmungen zu schützen

